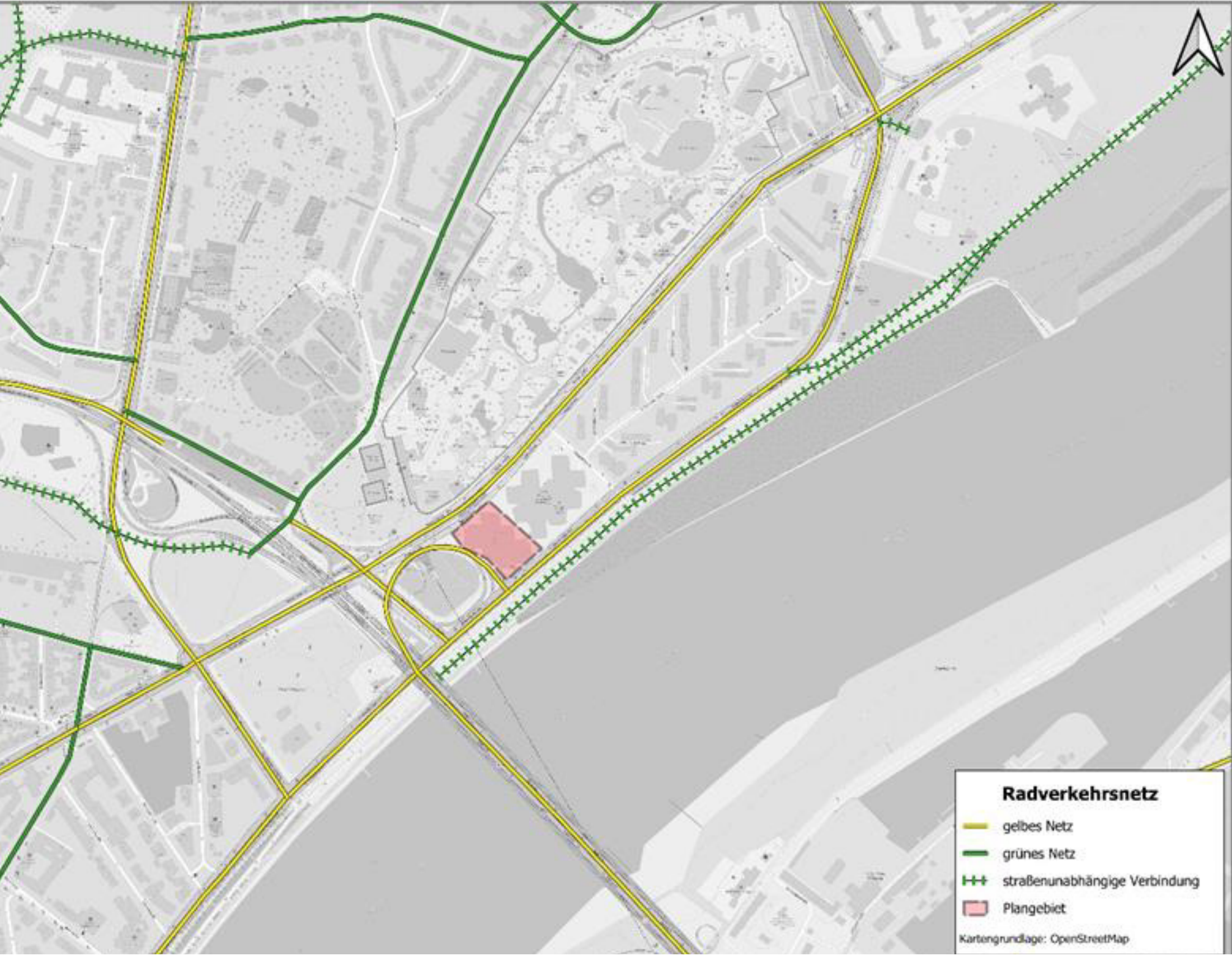


Piktogramm Anbindung an ÖPNV



Analyse Radverkehrsnetz

Das Plangebiet weist grundsätzlich eine gute Anbindung an das vorhandene Radverkehrsnetz auf. Im Norden erfolgt die Anbindung an das Radwegenetz über die Riehler Straße, im Süden über das Niederländer Ufer und im Westen parallel zur Zoobrücke. Im Jahr 2021 wurde die Einrichtung eines 2,5 m breiten Radfahrstreifens auf der Riehler Straße zwischen dem Ebertplatz und Amsterdamer Straße auf jeweils 1,0 km Länge in beide Fahrtrichtungen abgeschlossen. Bei der Maßnahme handelt es sich um einen bedeutsamen Baustein zur fahrradfreundlichen Umgestaltung der Nord-Süd-Fahrt. Mittelfristiges Ziel ist hier die Herstellung einer durchgehenden Radverkehrsverbindung auf der Nord-Süd-Fahrt von der Riehler Straße im Norden bis zur Vorgebirgsstraße im Süden. Auch das Wegenetz für Fußgänger ist gut ausgebaut. Zudem soll es eine Verbindung zwischen der Tiergartenstraße und dem Rheinufer geben und so Aufenthaltsqualitäten entstehen.

Aufgrund der unmittelbaren Nähe zur Flora, dem Zoo, dem inneren Grüngürtel und dem Rhein, sind Wegeverbindungen für den Fußverkehr vorhanden und vom Plangebiet aus gut zu erreichen.

Parkraumsituation im Bestand

Die DEVK-Tiefgarage unter dem Bestandsgebäude verfügt derzeit über 215 private Stellplätze. Am geplanten Standort es Neubaus befindet sich derzeit das Parkhaus „Zoo/Flora“ mit weiteren 380 Stellplätzen, von denen an Werktagen rund 100 und an Sonntagen alle 380 öffentlich genutzt werden können. Zur Beschreibung der Parkraumsituation muss der Stellplatzbedarf der nahegelegenen Freizeiteinrichtungen „Zoo/Flora“ mit berücksichtigt werden. Untersuchungen hierzu haben gezeigt, dass lediglich an hochfrequentierten Besuchertagen (Sonntags) ein Stellplatzdefizit zu verzeichnen ist. Insgesamt fehlen an solchen Tagen rund 250 Stellplätze. Ein hoher Parkdruck und Parksuchverkehr in den angrenzenden Riehler Wohngebieten sind die Folge.

Stellplatzbedarf „Zoo/Flora“ während der Bauphase

Zur Errichtung des Neubaus erfolgt zunächst der Rückbau des Parkhauses „Zoo/Flora“. Die 380 Stellplätze stehen dann den Besuchern an Sonntagen nicht mehr zur Verfügung. An hochfrequentierten Besuchertagen ist während der Bauphase dann ein Defizit von rund 630 Stellplätzen aufzufangen.

Stellplatzbedarf „Zoo/Flora“ nach Umsetzung des Neubaus

Die DEVK-Tiefgarage unter dem Bestandsgebäude wird nach den aktuellen Planungen auf insgesamt 249 Stellplätze erweitert. Für die neue Tiefgarage unter dem Neubau sind je nach Variante 200 bzw. 330 Stellplätze geplant. Alle Stellplätze unter dem Bestandsgebäude und dem Neubau sollen künftig an Sonntagen der Öffentlichkeit zur Verfügung gestellt werden.

Je nach Umsetzungsvariante der Tiefgarage ist dann an hochfrequentierten Besuchertagen noch ein Defizit von rund 180 bzw. 50 Stellplätzen für die Besucher „Zoo/Flora“ aufzufangen.

Verkehrliche Erschließung

Der Zugang zur neuen DEVK-Zentrale erfolgt über die autofreie DEVK Plaza. Eine Vorfahrt für Taxen und Kurzpark ist an der Riehler Straße vorgesehen. Stellplätze für Fahrräder werden teilweise ebenerdig in einer Fahrradgarage, sowie in den UGs (per Fahrradaufzug) untergebracht. Eine 3-geschossige Tiefgarage unter dem Neubau wird an die bestehende TG angeschlossen und über diese in Richtung Tiergartenstraße erschlossen. Für externe Nutzer der Stellplätze (z.B. Zoobesucher) sind zwei separate Erschließungskerne jeweils mit Aufzug vorgesehen. Die Anlieferung des Nahversorgers kann sowohl vom Niederländer Ufer, von der Riehler Straße als auch über die TG erfolgen. Gleiches gilt für die Ver- und Entsorgung der gastronomischen Nutzungen. Der zwischen Altbau und Neubau geschaffene Freiraum kann diese Zufahrten problemlos aufnehmen und gewährleistet außerdem den Raum für die erforderlichen Feuerwehzufahrten und -aufstellflächen.

Öffentlicher Personennahverkehr (ÖPNV)

Innerhalb des Plangebietes auf der Riehler Straße befindet sich die Stadtbahn- und Bushaltestelle „Flora/Zoo“ und bindet den Standort sehr gut an das Netz des öffentlichen Personennahverkehrs (ÖPNV) der Stadt Köln an. Die Buslinie 140 verkehrt in beide Fahrtrichtungen (Ebertplatz und Aachener Str./Gürtel) in einer 10-Minuten-Taktung. Die Straßenbahnlinie 18 verkehrt ebenso in beide Fahrtrichtungen (Bonn Hbf und Buchheim Herler Str.) morgens in der Hauptverkehrszeit des Berufsverkehrs in einer 5-Minuten-Taktung und außerhalb des Berufsverkehrs in einer 10-Minuten-Taktung. Der Kölner Hauptbahnhof ist so in 5 Minuten zu erreichen.

Verkehrsuntersuchung

In einer ersten Verkehrsuntersuchung wurden auf Basis von Verkehrserhebungen die Verkehrsqualitäten der Knotenpunkte Riehler Straße/Tiergartenstraße, Tiergartenstraße/Rotterdamer Straße und Niederländer Ufer/Tiergartenstraße nach dem Handbuch für die Bemessung von Straßenverkehrsanlagen (HBS), Ausgabe 2015 für den Bestand ermittelt. Die Analyse zeigt, dass die Knotenpunkte im Bestand in der vor- und nachmittäglichen Spitzenstunde leistungsfähig sind. Im Hinblick auf den zusätzlichen Verkehr durch den Neubau sind an allen Knotenpunkten noch Kapazitätsreserven vorhanden.

Anzumerken ist, dass zum Zeitpunkt der Verkehrserhebungen Baumaßnahmen im Umfeld des Plangebiets durchgeführt wurden. Die Zubringer der Mühlheimer Brücke z. B. waren für den Kfz-Verkehr auf der südlichen Seite gesperrt. Durch die eingerichteten Umleitungsstrecken und vorgegebenen Fahrtrichtungen an den Knotenpunkten ist davon Auszugehen, dass die Quell- und Zielverkehre der Tiergartenstraße und Rotterdamer Straße durch die Baumaßnahmen nur gering betroffen waren.



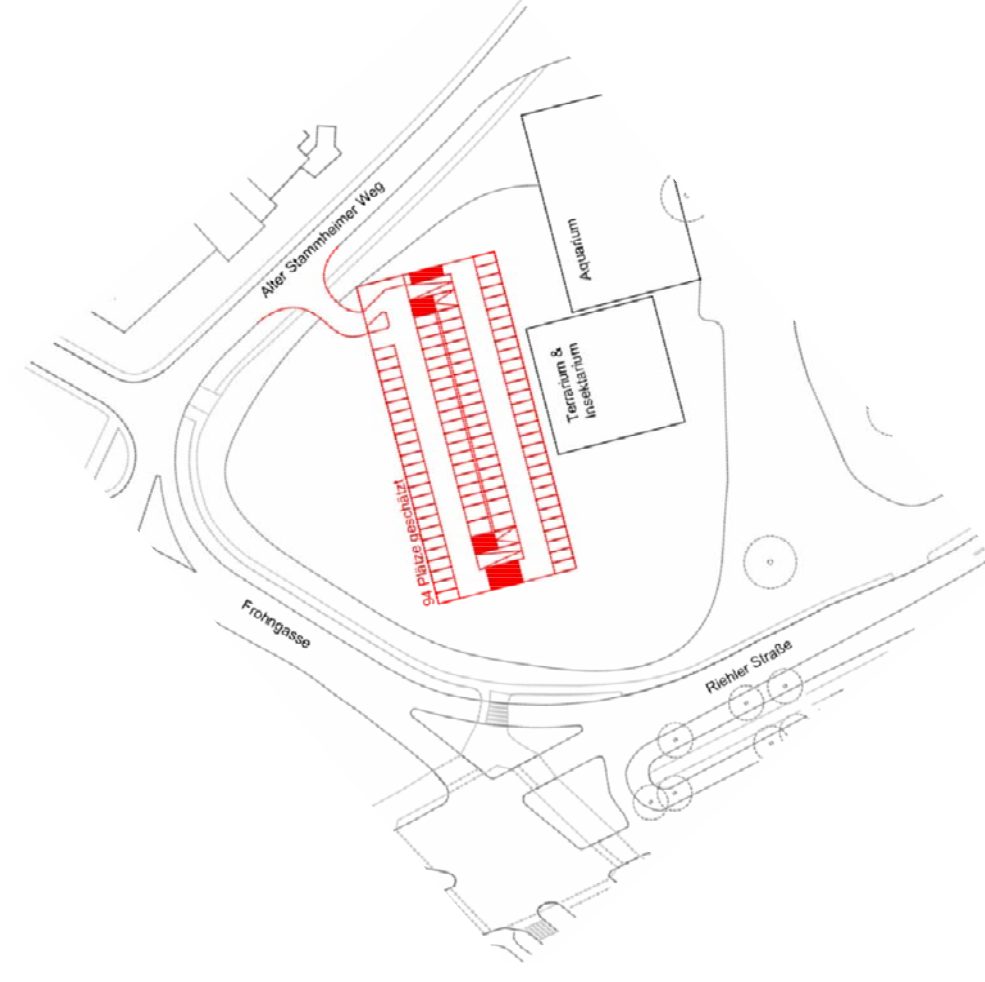
Erhebung der Verkehrsbelastung

QSV	Qualitätskriterium „mittlere Wartezeit“ [s]	
	mit LSA	ohne LSA
A	≤ 20	≤ 10
B	≤ 35	≤ 20
C	≤ 50	≤ 30
D	≤ 70	≤ 45
E	> 70	> 45
F	-	-

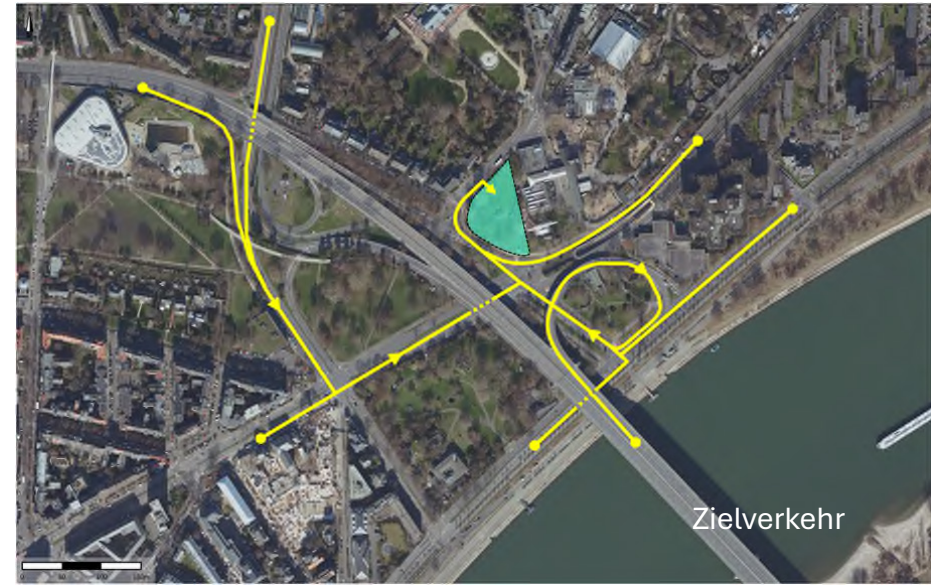
© BSV 2025 Dieses Dokument ist urheberrechtlich geschützt. Es ist Bestandteil einer P...

Mögliche Flächen zur Errichtung von Pkw-Stellplätzen für die Besucher „Zoo/Flora“

Errichtung eines Parkhauses zwischen Alter Stammheimer Straße und Frohgasse mit neuer Verkehrsanbindung

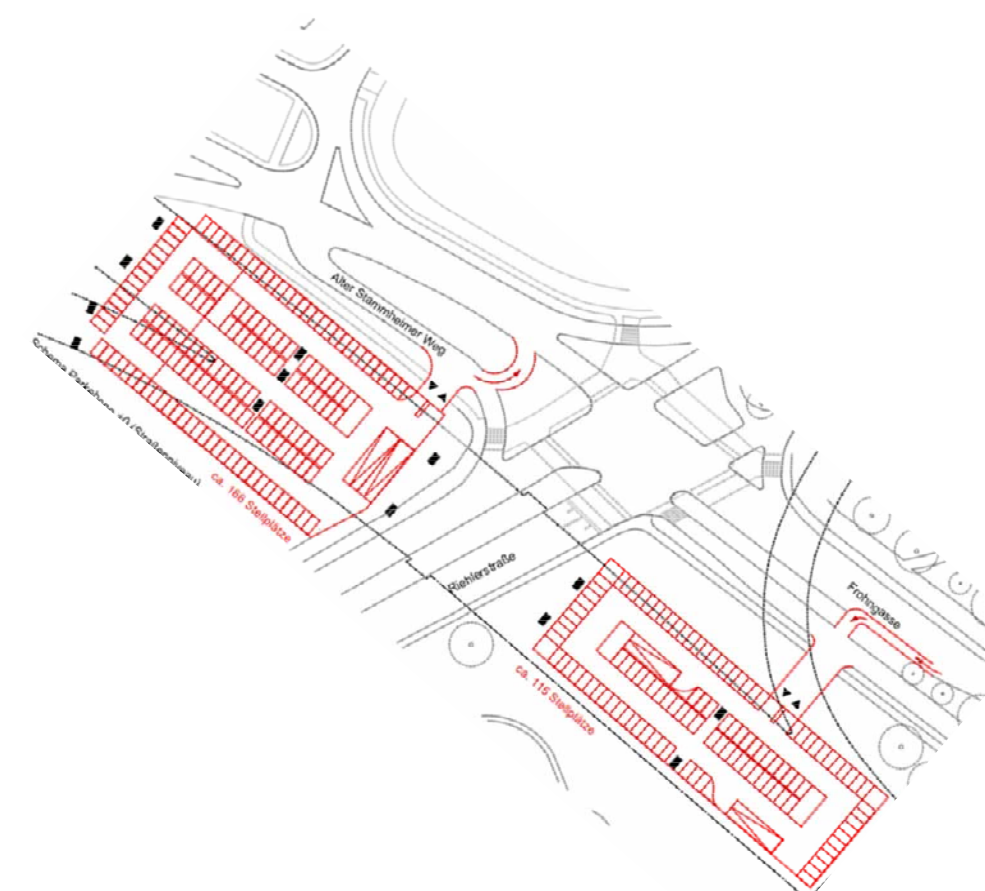


Quelle: Lengfeld & Willich Architekten PartG mbH; Umbau und Erweiterung DEVK Zentrale Köln (Auszug); Darmstadt 2021



Mögliche Flächen zur Errichtung von Pkw-Stellplätzen für die Besucher „Zoo/Flora“

Errichtung zweier Parkhäuser unter der Zoobrücke mit neuer Verkehrsanbindung.



Quelle: Lengfeld & Willich Architekten PartG mbH; Umbau und Erweiterung DEVK Zentrale Köln (Auszug); Darmstadt 2021

