

AG: HotSpots
Unfallanalyse
Bürgerdialog
politische Beschlüsse

Andrea Fromberg, Planungsbüro VIA eG, Köln



Zielsetzung der AG 1: Hotspots für die weitere Bearbeitung

Auf welche Strecken und Knotenpunkte soll in der weiteren Bearbeitung der Fokus gelegt werden?

- Es können ca. 10 ausgewählt werden.
- Jede Person kann 10 Punkte verteilen, alles ist möglich: alle auf eine Stelle, gleichverteilen, gewichten,
- Wir dokumentieren die Empfehlungen aus dem Facharbeitskreis und bearbeiten die ausgewählten Hotspots in Abstimmung mit der Stadtverwaltung vertieft.
- Die Auswahl der Hotspots soll auf der Bürgerversammlung am Donnerstag, 17. Mai kurz präsentiert und erläutert werden:
- **Wer ist bereit, zu berichten?**

Unfallanalyse



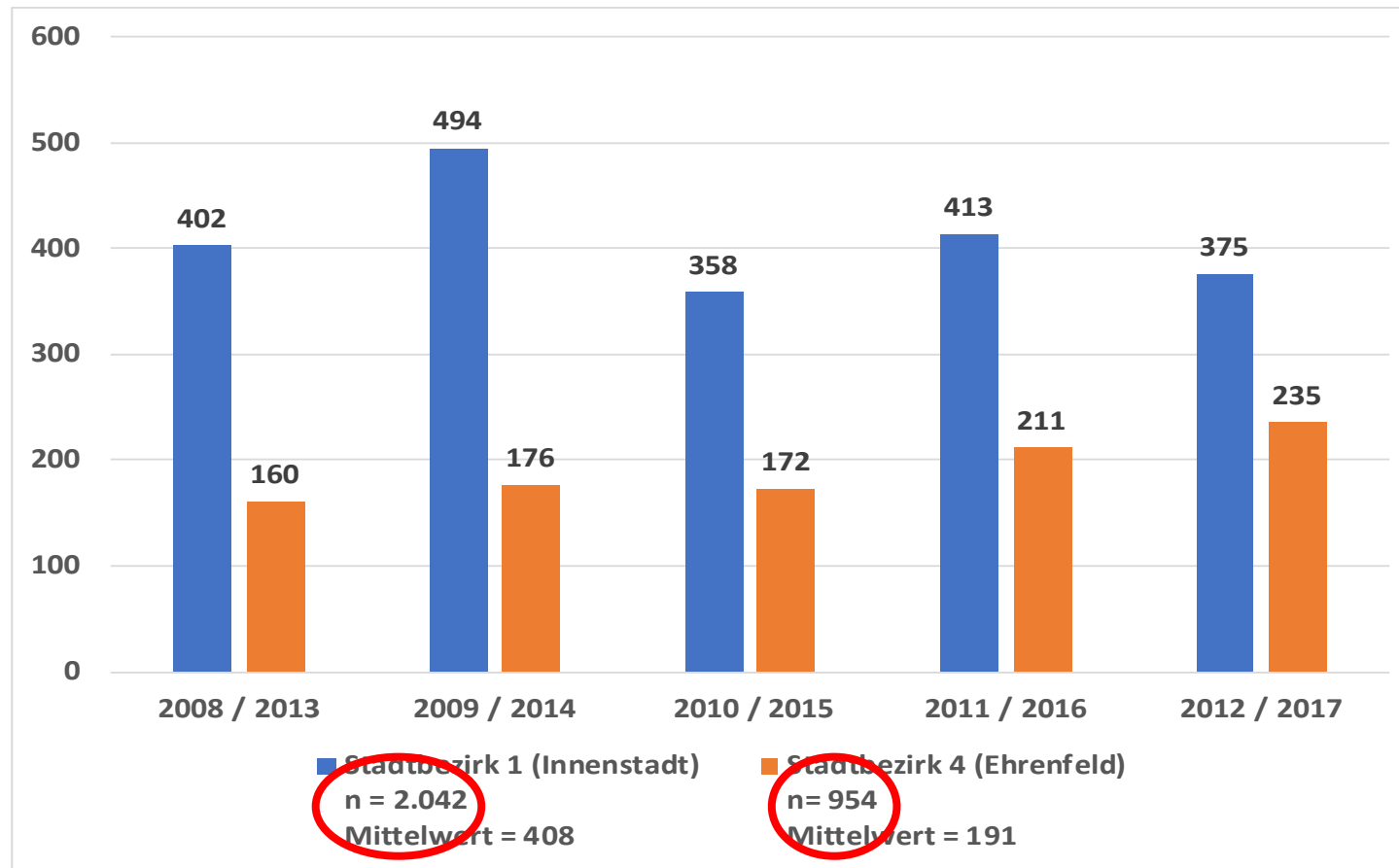
Methodik:

- Es wurden für einen Fünfjahreszeitraum (2013 -2017) 954 polizeilich registrierte Unfälle mit Radfahrer-beteiligung für den Stadtbezirk Ehrenfeld zur Verfügung gestellt.

(Es fehlen Unfälle für die Knotenpunkte an der Inneren Kanalstraße (auch ein toter Radfahrer), da diese von der Polizei zum Stadtbezirk Innenstadt gerechnet werden. Diese werden nachgeliefert und noch ausgewertet.)

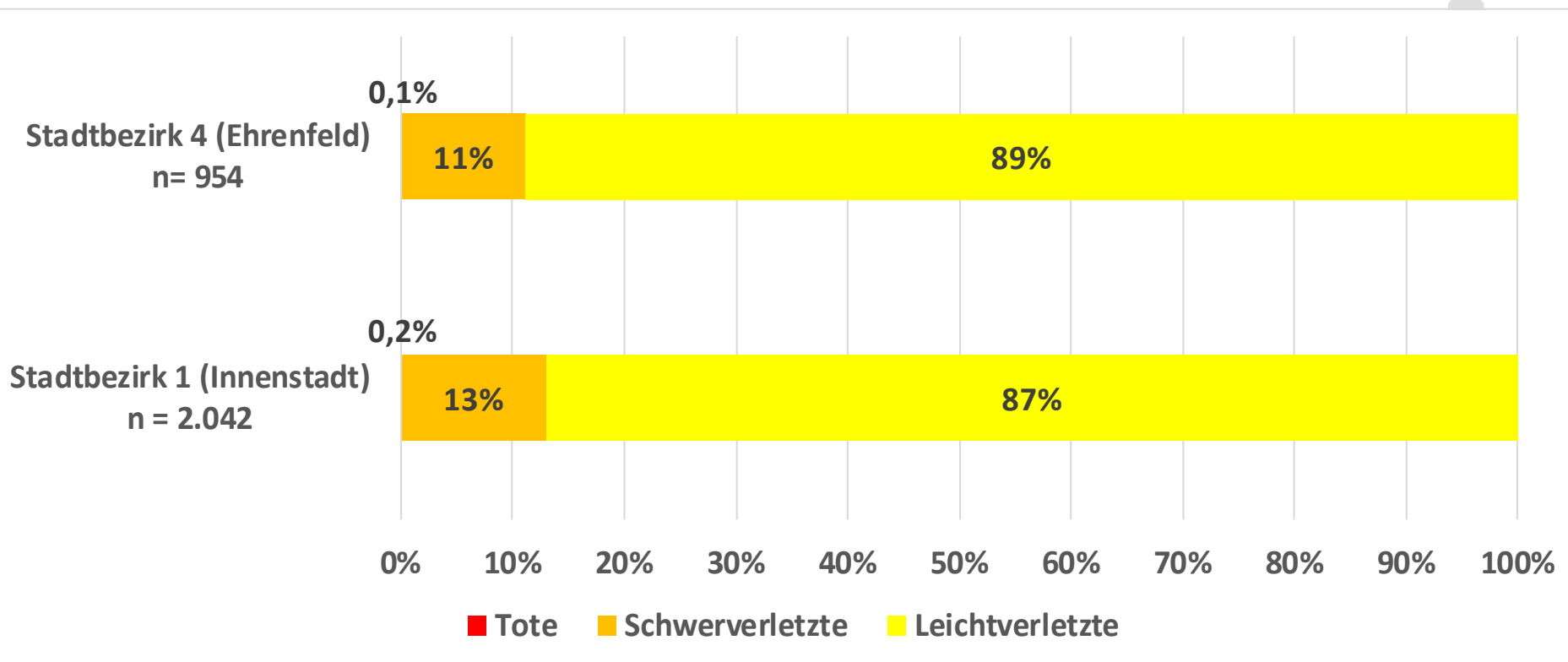


Ergebnisse der Unfallanalyse: Anzahl



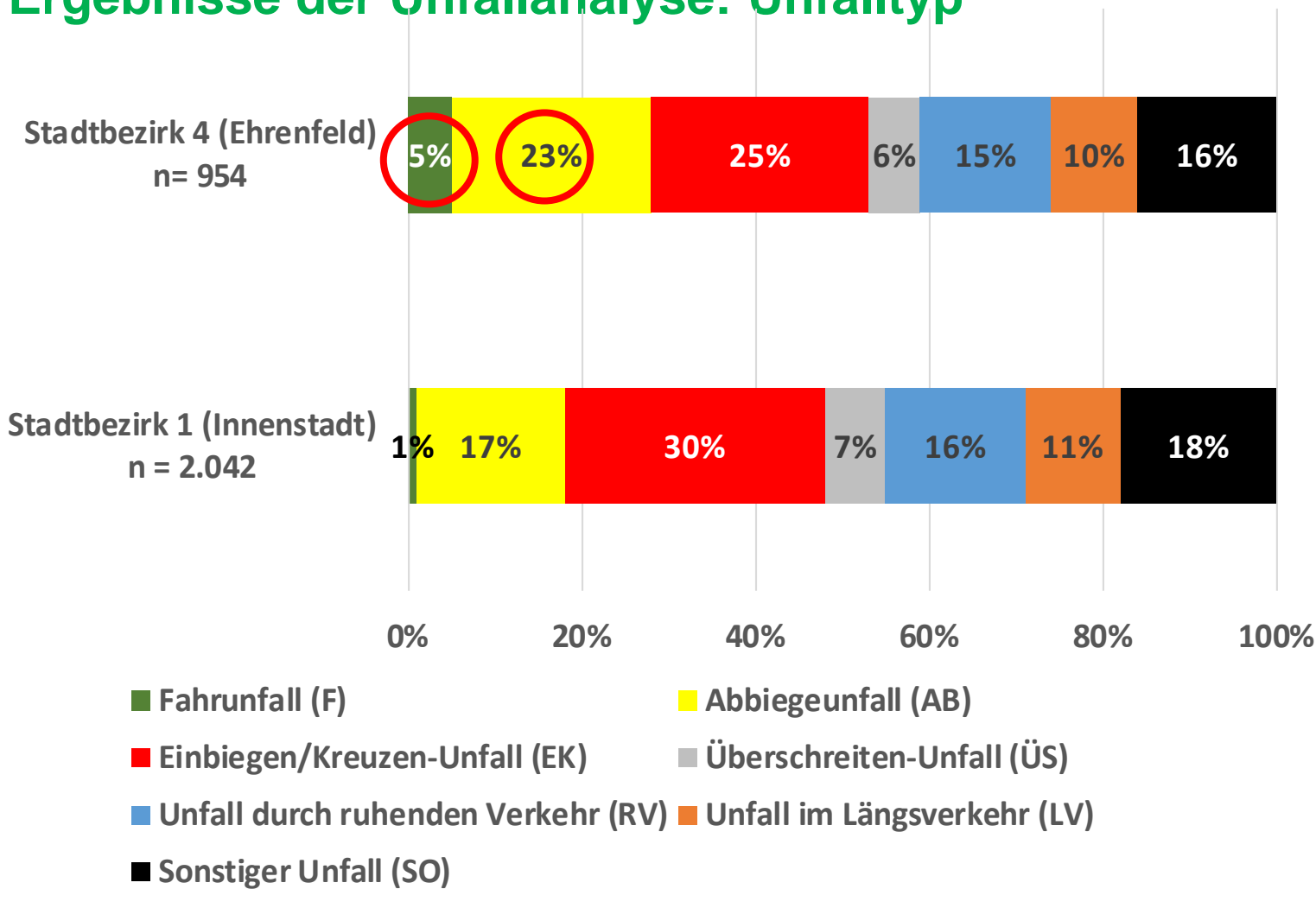
Deutlich weniger Unfälle in Ehrenfeld als in der Innenstadt !

Ergebnisse der Unfallanalyse: Unfallschwere



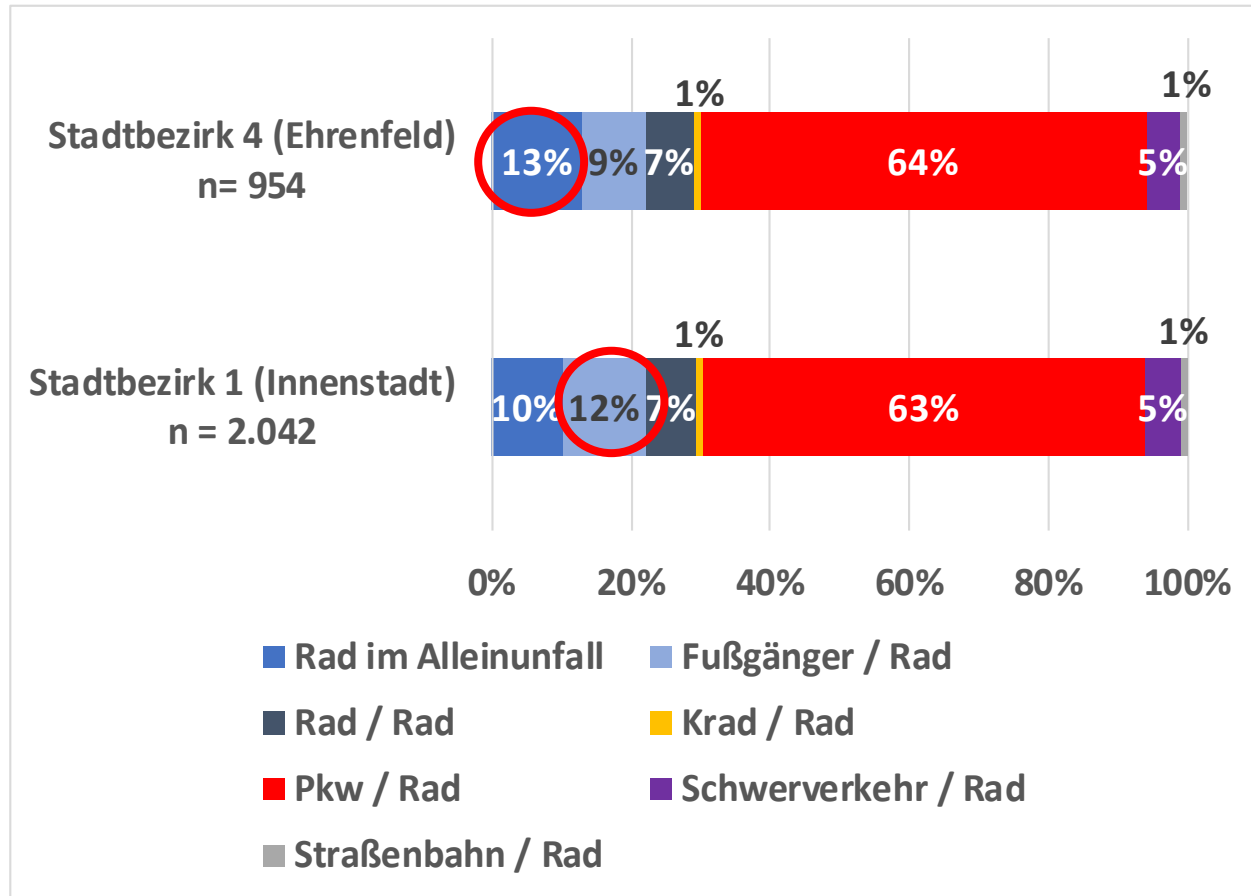
Fast identisches Bild der Unfallschwere!

Ergebnisse der Unfallanalyse: Unfalltyp



Mehr Fahrerunfälle und mehr Abbiegeunfälle in Ehrenfeld!

Ergebnisse der Unfallanalyse: Unfallbeteiligte



Mehr Alleinunfälle und weniger Fuß/Rad-Unfälle!

Radverkehrskonzept für den Stadtbezirk Köln-Ehrenfeld

Unfälle mit Personenschaden und Radverkehrsbeteiligung in den Jahren 2013-2017. Stand März 2018

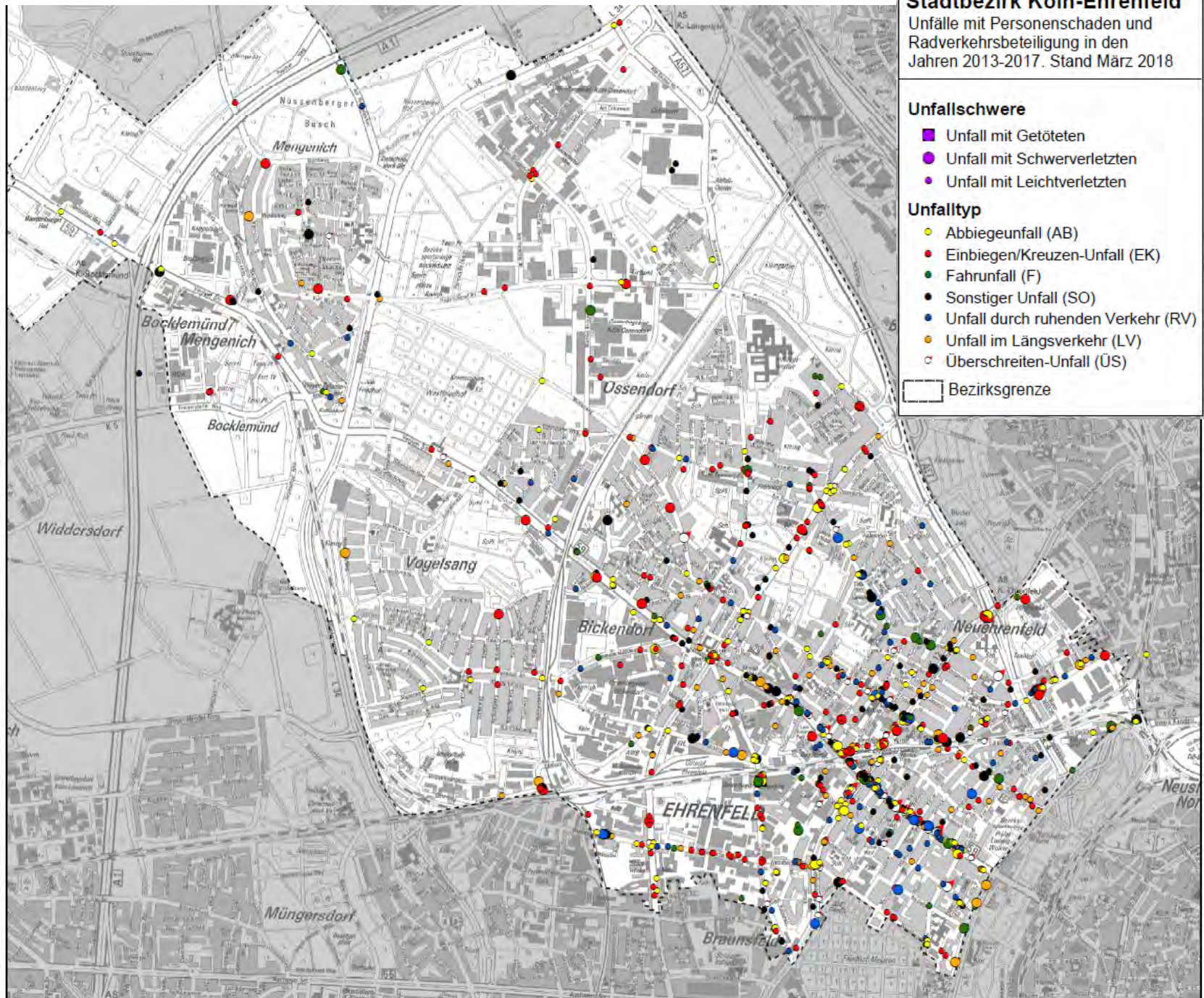
Unfallschwere

- Unfall mit Getöteten
- Unfall mit Schwerverletzten
- Unfall mit Leichtverletzten

Unfalltyp

- Abbiegeunfall (AB)
- Einbiegen/Kreuzen-Unfall (EK)
- Fahr Unfall (F)
- Sonstiger Unfall (SO)
- Unfall durch ruhenden Verkehr (RV)
- Unfall im Längsverkehr (LV)
- Überschreiten-Unfall (ÜS)

□ Bezirksgrenze



Hotspots Unfallanalyse:

- Venloer Straße zwischen Innerer Kanalstraße und Gürtel: 121 Unfälle mit RF
 - Venloer Straße zwischen Gürtel und Äußerer Kanalstraße: 56 Unfälle mit RF
 - Knotenpunkt Venloer Straße / Subbelrather Straße: 21 Unfälle mit RF
 - Knotenpunkt Venloer Straße / Gürtel: 16 Unfälle mit RF
- Alle anderen Strecken und Knotenpunkte weisen deutlich weniger Unfälle mit RF auf, quantitative Auswertung ist m.E. nicht mehr sinnvoll

Venloer Straße zwischen Innerer Kanalstraße und Gürtel:

121 Unfälle mit RF

- Die meisten Unfälle im Stadtbezirk absolut, pro Jahr durchschnittl. 24 oder 2 pro Monat
- Aber sehr hohe Radverkehrsstärken von über 6.500 RF/Tag

Unfallschwere: Vor allem Leichtverletzte

- Jeder Unfall ist zu viel, aber aufgrund der geringen Geschwindigkeit wenige Schwerverletzte

Unfalltyp: 35% Unfälle durch ruhenden Verkehr, 22% Abbiege-Unfälle, 13% Überschreiten-Unfälle

- Dooring? Parken auf dem Schutzstreifen? => Ruhenden Verkehr neu ordnen?
- Knotenpunkte?
- Radfahrer fahren Fußgänger an?
- Mikroanalytische Untersuchung über Unfalldiagramme!!!

Venloer Straße zwischen Gürtel und Äußerer Kanalstraße:

56 Unfälle mit RF

- pro Jahr durchschnittl. 11 oder 1 pro Monat
- hohe Radverkehrsstärken von 5.400 bis 2.400 RF/Tag (je weiter raus, desto weniger RF)

Unfallschwere: Vor allem Leichtverletzte

- Jeder Unfall ist zu viel, aber aufgrund der geringen Geschwindigkeit wenige Schwerverletzte

Unfalltyp: 30% Abbiege-Unfälle, 20% sonstige Unfälle(?), 16%

Unfälle durch ruhenden Verkehr, 13% Überschreiten-Unfälle

- Knotenpunkte?
- Radfahrer fahren Fußgänger an?
- Sonstige Unfälle: Mikroanalytische Untersuchung über Unfalldiagramme?

Knotenpunkt Ehrenfeldgürtel / Subbelrather Straße:

21 Unfälle mit RF

- Die meisten Unfälle mit RF an einem Knotenpunkt im Stadtbezirk absolut, pro Jahr durchschnittl. 4

Unfallschwere: Vor allem Leichtverletzte

Unfalltyp: 33% sonstige Unfälle (?), 29% Abbiege-Unfälle, 14% Einbiegen/Kreuzen-Unfälle, 14% Fahrunfälle

- Mikroanalytische Untersuchung über Unfalldiagramme?

Unfallgegner:

- 48% Pkw / Rad, 38% Rad im Alleinunfall

Knotenpunkt Ehrenfeldgürtel / Subbelrather Straße:

16 Unfälle mit RF

➤ pro Jahr durchschnittl. 3

Unfallschwere:

➤ mehr Schwerverletzte (25%)

Unfalltyp: 38% sonstige Unfälle (?), 19% Abbiege-Unfälle, 19% Einbiegen/Kreuzen-Unfälle, 12% Unfälle im Längsverkehr

➤ Mikroanalytische Untersuchung über Unfalldiagramme?

Unfallgegner:

➤ 50% Pkw / Rad, 37% Alleinunfälle



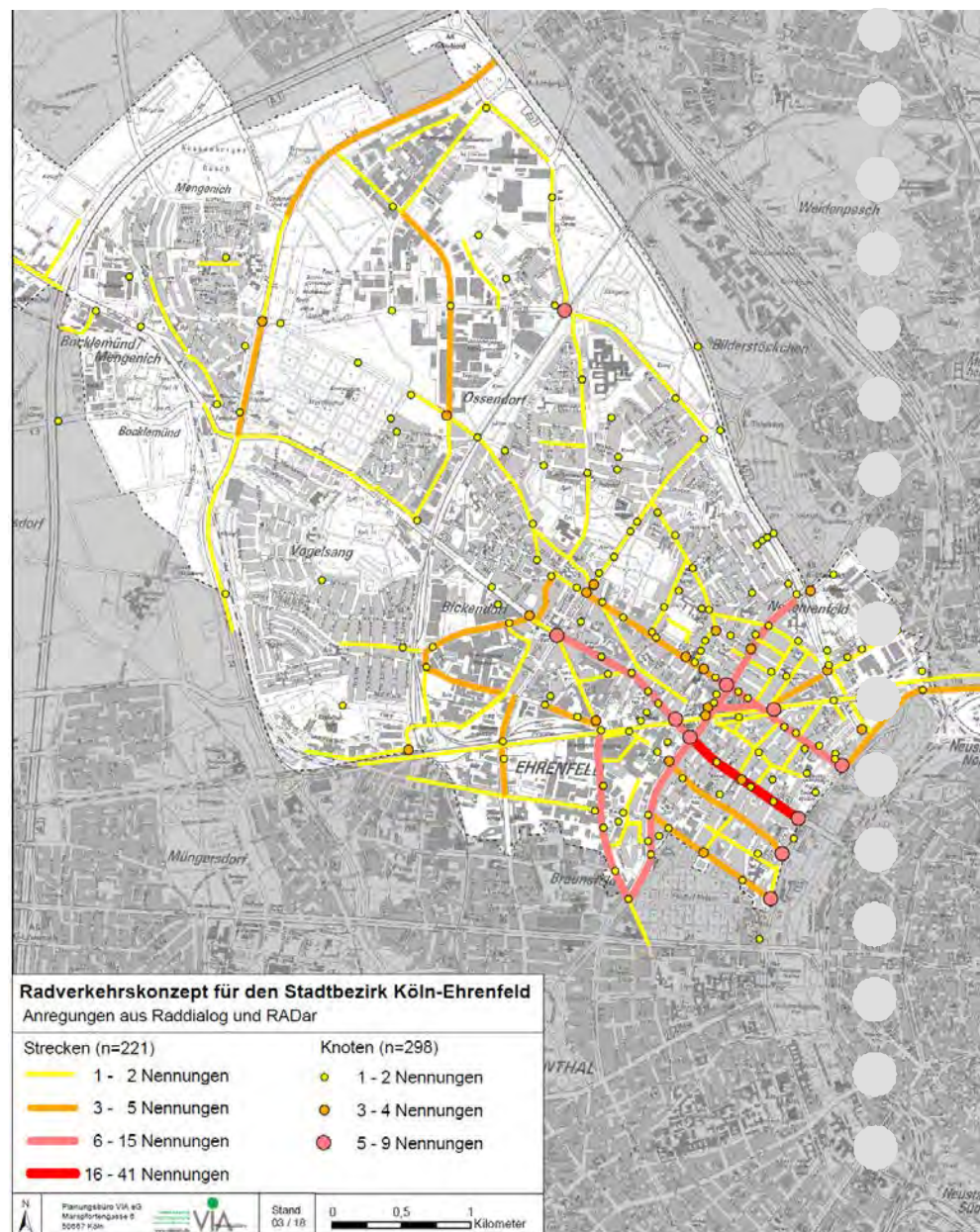
Bürgerdialog

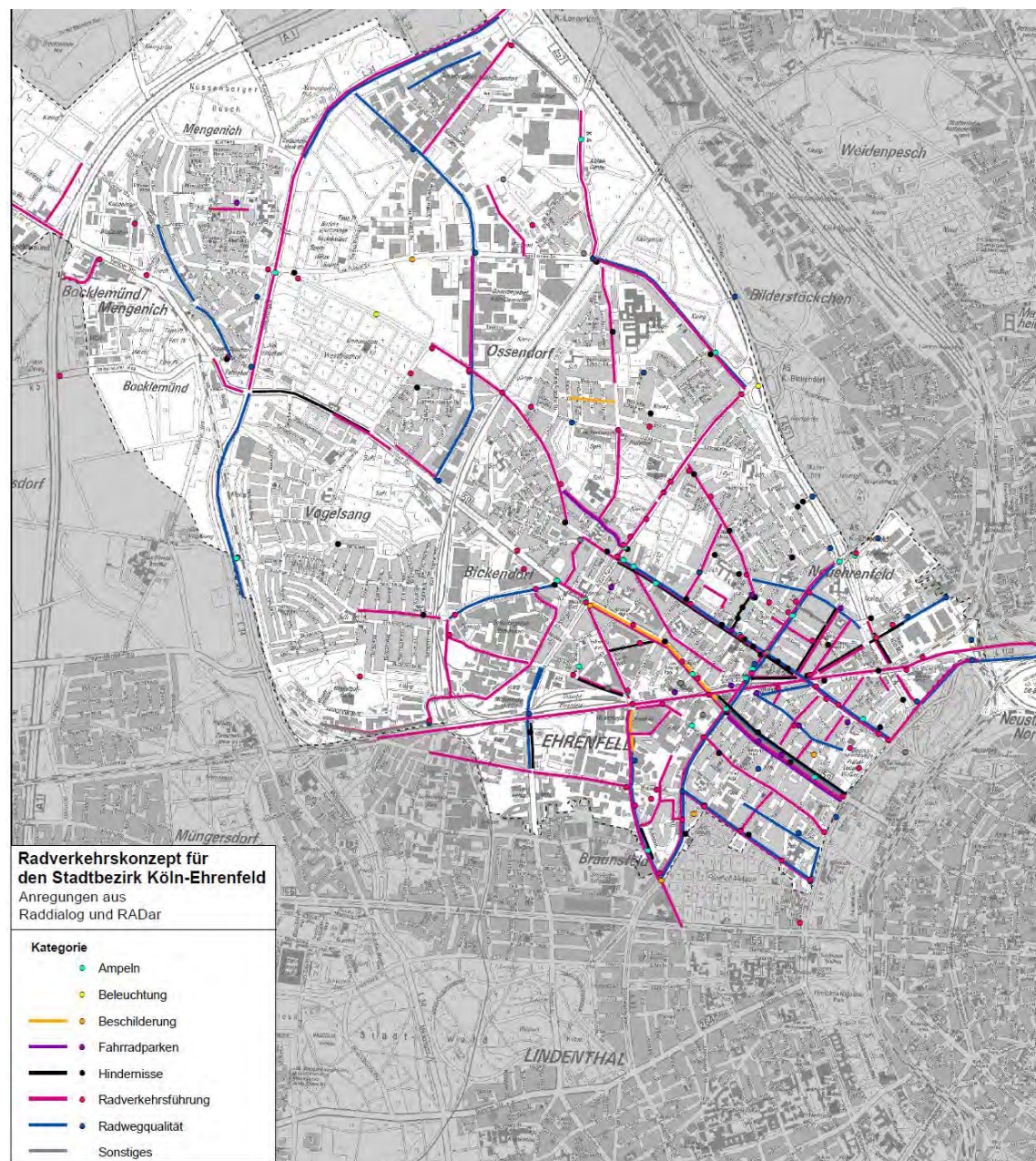


Radverkehrskonzept für den Stadtbezirk Köln-Ehrenfeld

Raddialog 2017: 377 Nennungen

Stadtradeln / Radar (2014 bis 2018):
147 Nennungen

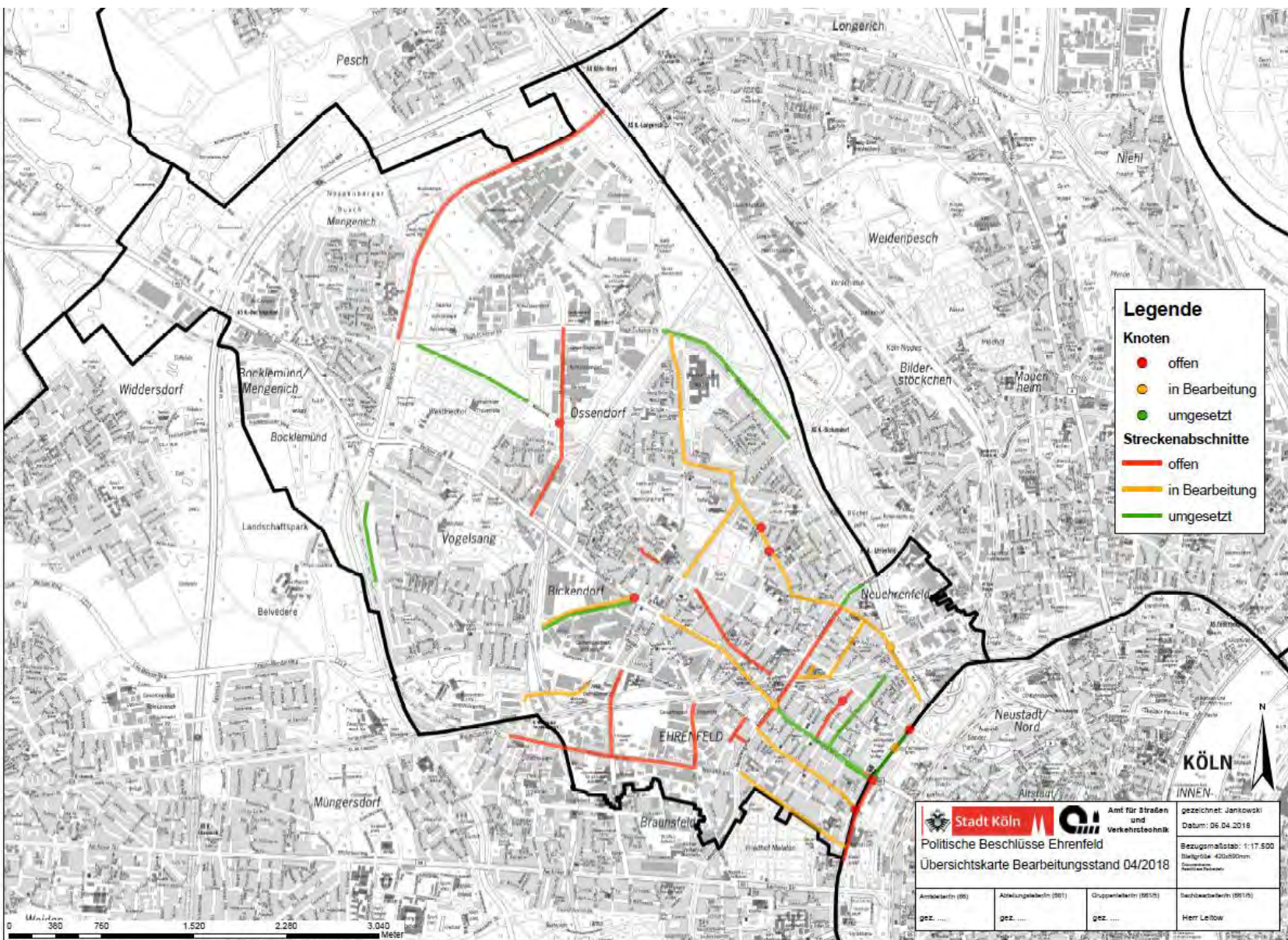




Politische Beschlüsse



Radverkehrskonzept für den Stadtbezirk Köln-Ehrenfeld



Hotspots für die weitere Bearbeitung:

Auf welche Strecken und Knotenpunkte soll in der weiteren Bearbeitung der Fokus gelegt werden?

- Es können ca. 10 ausgewählt werden.
- Jede Person kann 10 Punkte verteilen, alles ist möglich: alle auf eine Stelle, gleichverteilen, gewichten,
- Wir dokumentieren die Empfehlungen aus dem Facharbeitskreis und bearbeiten die ausgewählten Hotspots in Abstimmung mit der Stadtverwaltung vertieft.
- Die Auswahl der Hotspots soll auf der Bürgerversammlung am Donnerstag, 17. Mai kurz präsentiert und erläutert werden.

Vielen Dank für Ihre Mitarbeit!

