

## P+R-Anlage Verteilerkreis Köln



## P+R-Anlage Verteilerkreis Köln

empfohlene-Variante der Machbarkeitsstudie





## **P+R-Anlage Verteilerkreis Köln**

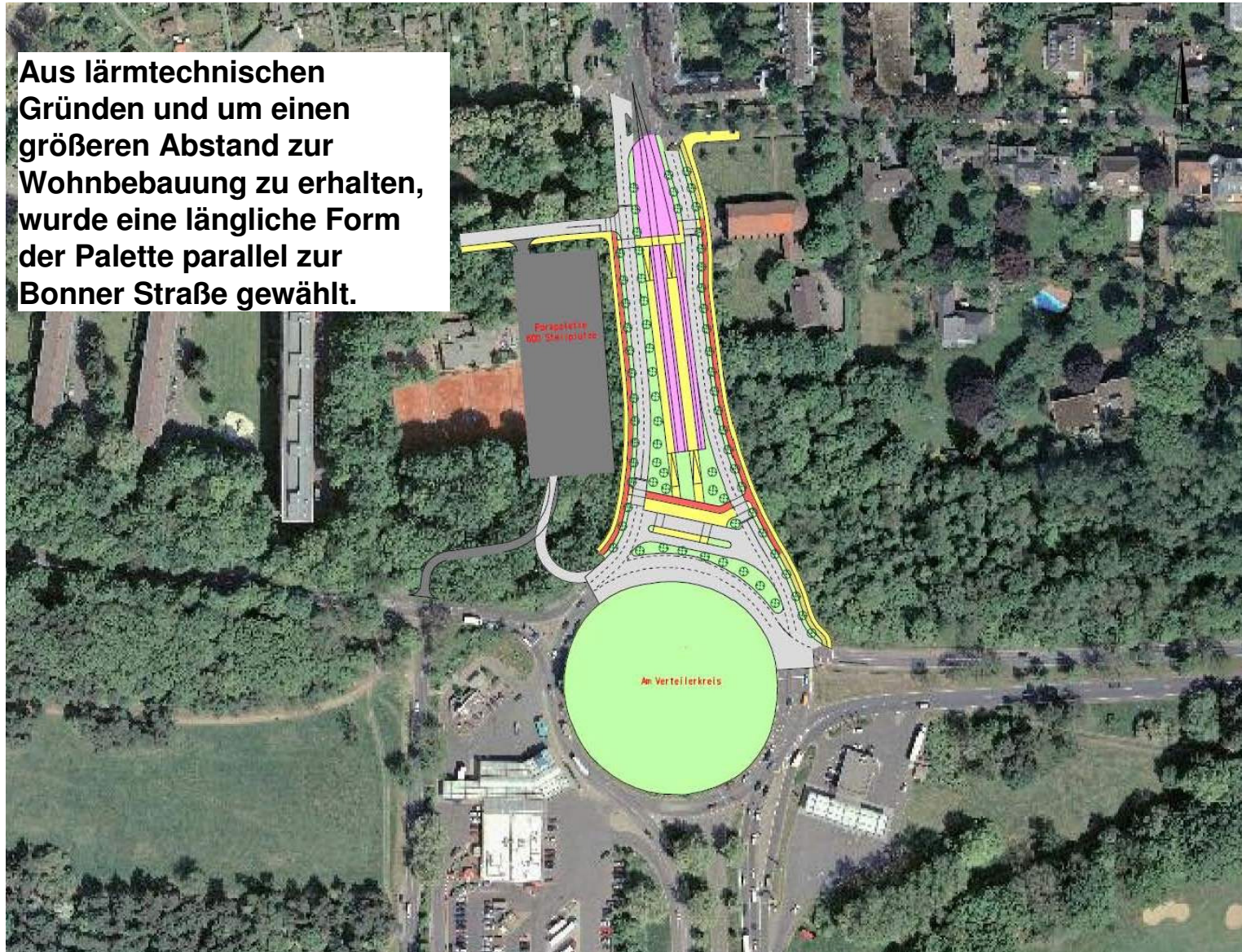
### **Gründe, für den Beschluss des Verkehrsausschusses zur Variante D**

- **städtebauliche Wirkung / Eingriff in den äußeren Grüngürtel**
- **wirtschaftliche Gesichtspunkte im Hinblick auf N-S-Stadtbahn**
- **fußläufige Erreichbarkeit der P+R-Anlage**
- **soziale Kontrolle / Sicherheitsgefühl / Akzeptanz der P+R Kunden**
- **Wasserschutzzone III / unproblematische bauliche Genehmigung**
- **Prüfung, ob Endhaltestelle Ri Norden verschoben werden kann**



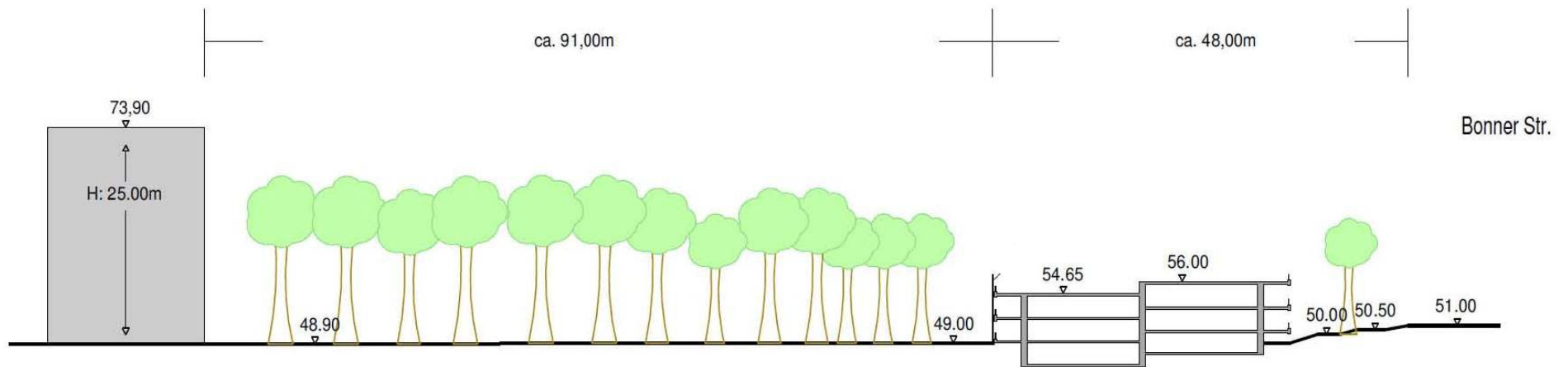
## P+R-Anlage Verteilerkreis Köln

Aus lärmtechnischen Gründen und um einen größeren Abstand zur Wohnbebauung zu erhalten, wurde eine längliche Form der Palette parallel zur Bonner Straße gewählt.



## P+R-Anlage Verteilerkreis Köln

### Querschnitt





## P+R-Anlage Verteilerkreis Köln

Beispiel:  
P+R Anlage Stadion





## P+R-Anlage Verteilerkreis Köln

**Beispiel:**

**P+R-Anlage Stadion**





## P+R-Anlage Verteilerkreis Köln

**Beispiel:**

**P+R-Anlage Stadion**



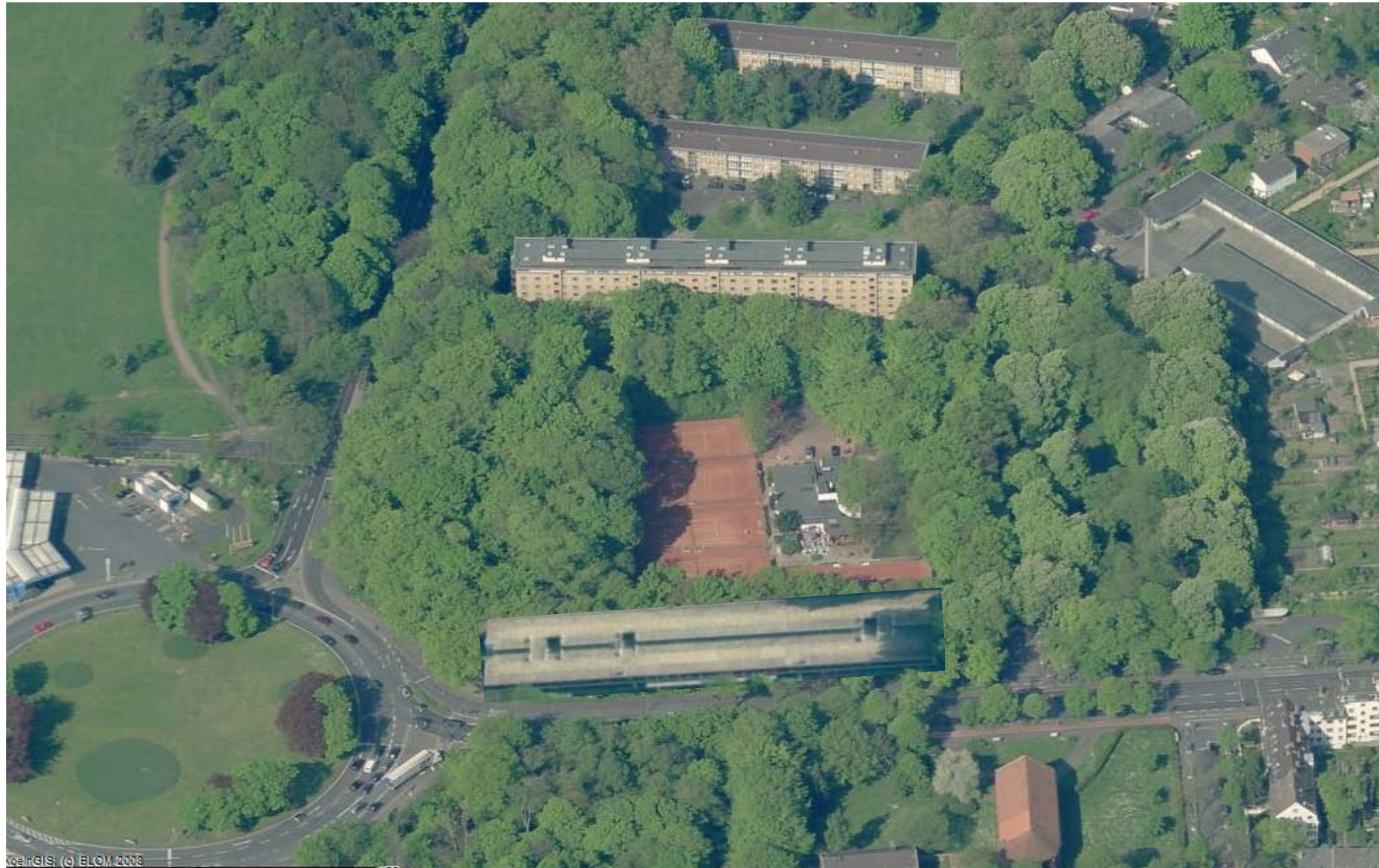


## P+R-Anlage Verteilerkreis Köln





## P+R-Anlage Verteilerkreis Köln





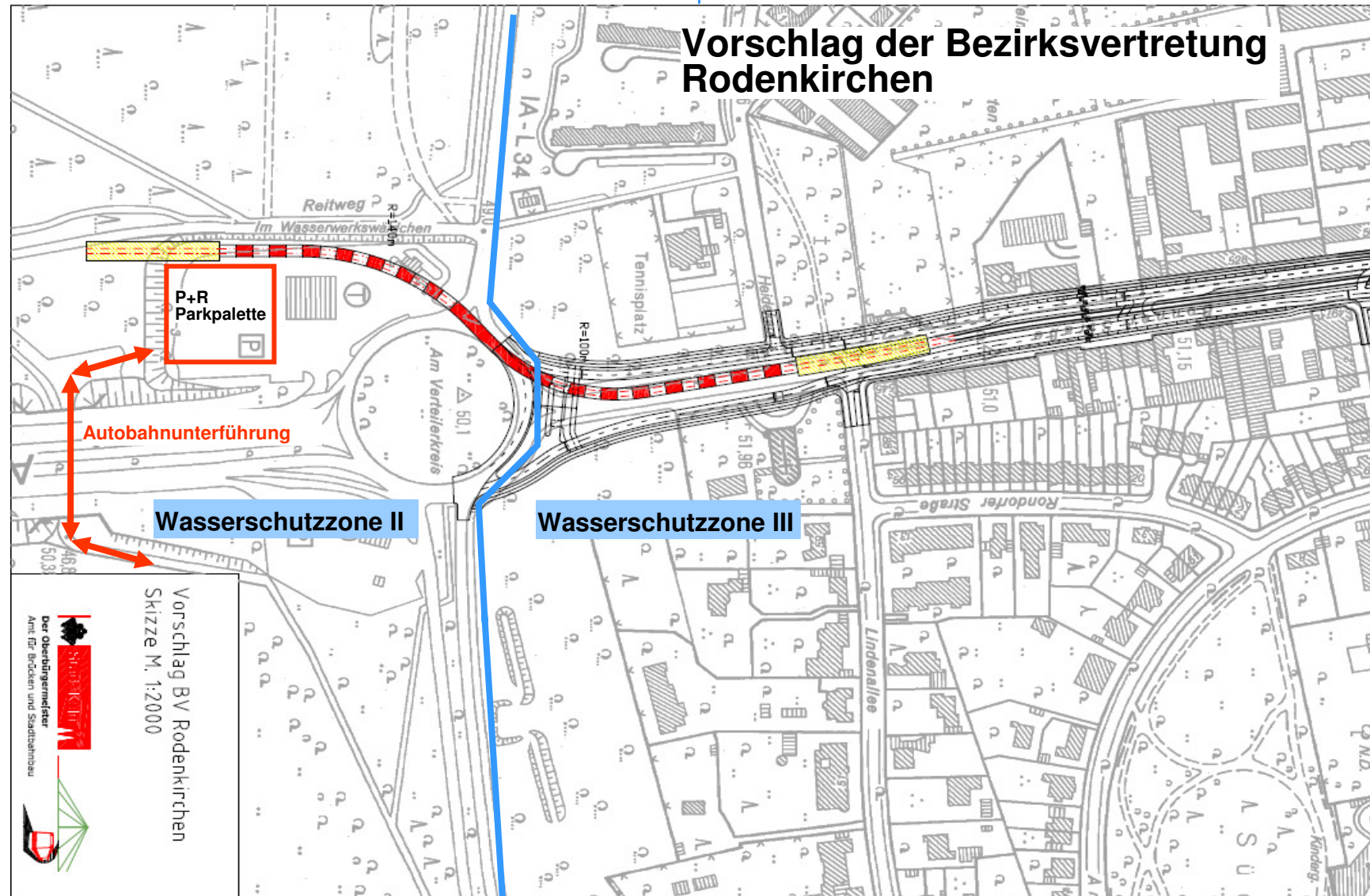


## **P+R-Anlage Verteilerkreis Köln**

### **Planungsvorschlag der Bezirksvertretung Rodenkirchen**

- **Platzierung der P+R-Anlage auf die Fläche südlich der Tankstelle West**
- **Verlegung der Endhaltestelle der 3.Baustufe südlich der Tankstelle West durch Unterquerung des Verteilerkreises**
- **Neue Haltestelle auf der Bonner Str. nördlich des Heidekaul**
- **Zufahrt von Süden über Autobahnunterführung (heutige Fußgängerunterführung)**

## P+R-Anlage Verteilerkreis Köln

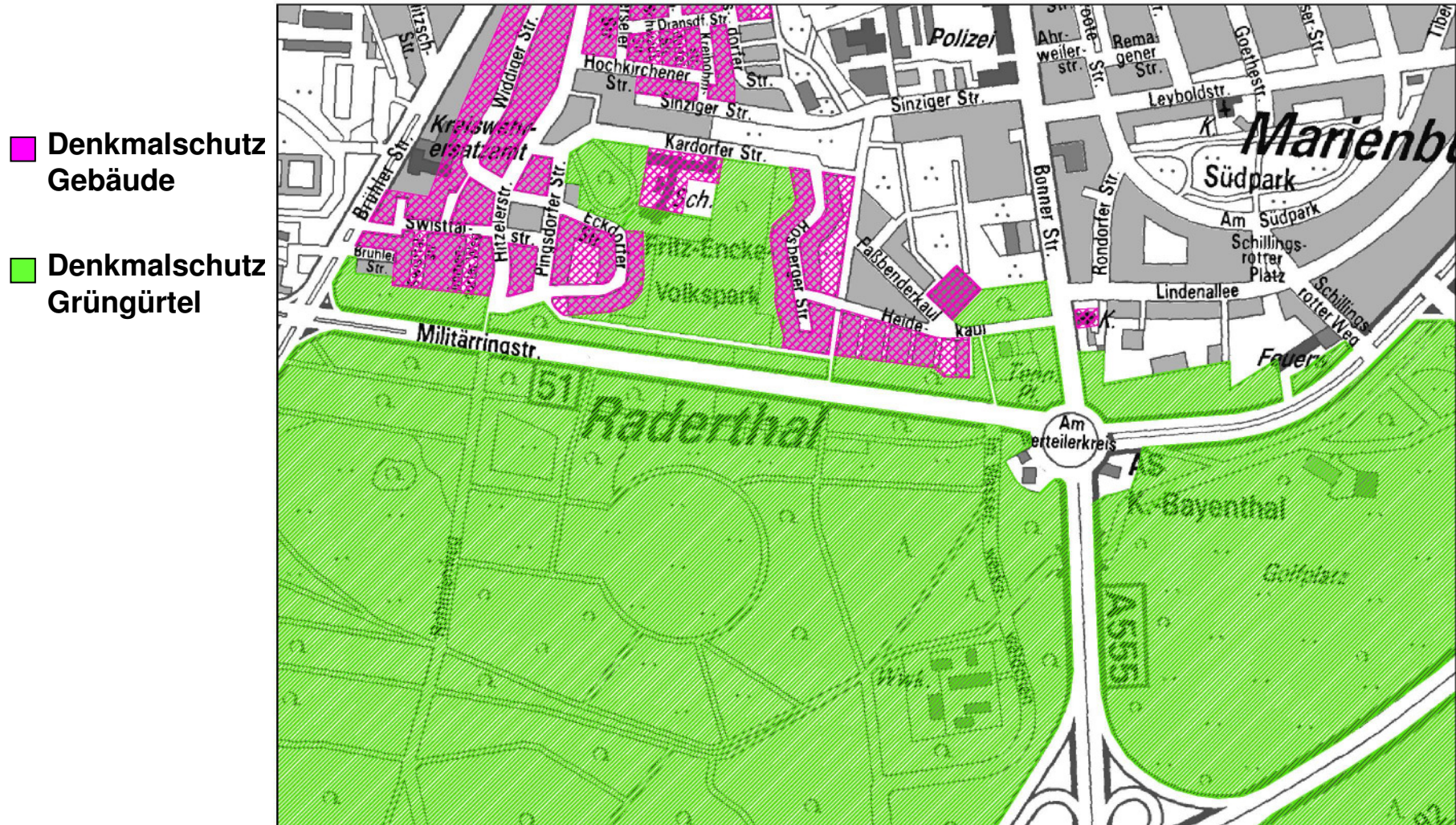




## **P+R-Anlage Verteilerkreis Köln**

### **Gründe, warum BV Vorschlag nicht realisiert werden kann**

- **westliche Fläche steht erst 2030 zur Verfügung (geltender Mietvertrag)**
- **wirtschaftliche Gesichtspunkte im Hinblick auf N-S-Stadtbahn**
  - **hohe zusätzliche Kosten für die 3.Baustufe ( 40-50 Mio € )**
  - **Kosten/Nutzen-Faktor**
  - **Rückzahlung von Zuschussgeldern ans Land/Bund für die gesamte N-S-Stadtbahn**
- **Lage der neuen Endhaltestelle in Waldgebiet / soziale Kontrolle**
- **Unterquerung in Wasserschutzzone II / nicht genehmigungsfähig**
- **Fortführung Ri Rondorf ist nicht gesichert, da Wasserschutzzone I gequert werden muss**





## P+R-Anlage Verteilerkreis Köln

**Ergebnis eines Gesprächs zwischen der Stadt Köln und der AG Heidekaul vom 19.10.2011**

Von der Stadt Köln wird geprüft, ob

- die Parkpalette nach Süden verschoben werden kann, wegen besserem Schallschutz
- für die P+R Anlage eine separate Ausfahrt / unabhängig von der Heidekaul eingerichtet werden kann.
- die Zu- und Ausfahrt von Süden erfolgen kann. Dies reduziert die Ausfahrt zur Bonner Str.
- eine bauliche Veränderung des Verteilerkreises langfristig erforderlich ist.

