

Auftaktveranstaltung – Jetzt wird geplant!

Herzlich willkommen zur digitalen Auftaktveranstaltung
mit den Planungsteams zum Projekt „Köln-Kreuzfeld“

LAND STADT + FELD



Herzlich willkommen!

Grußwort

Herr Zöllner (Bezirksbürgermeister)

Herr Greitemann (Beigeordneter)

**LAND
STADT**
+FELD

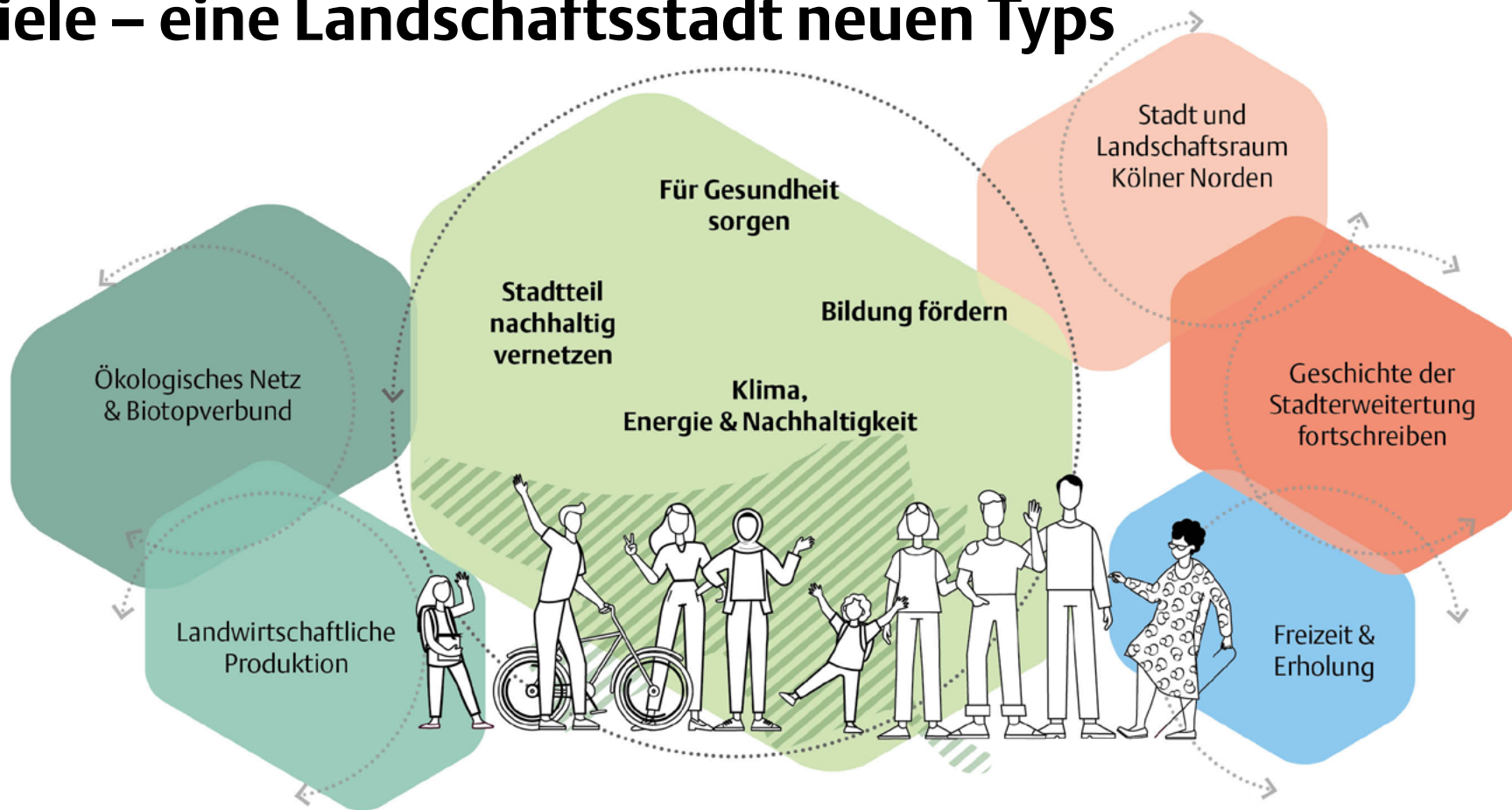


Programm

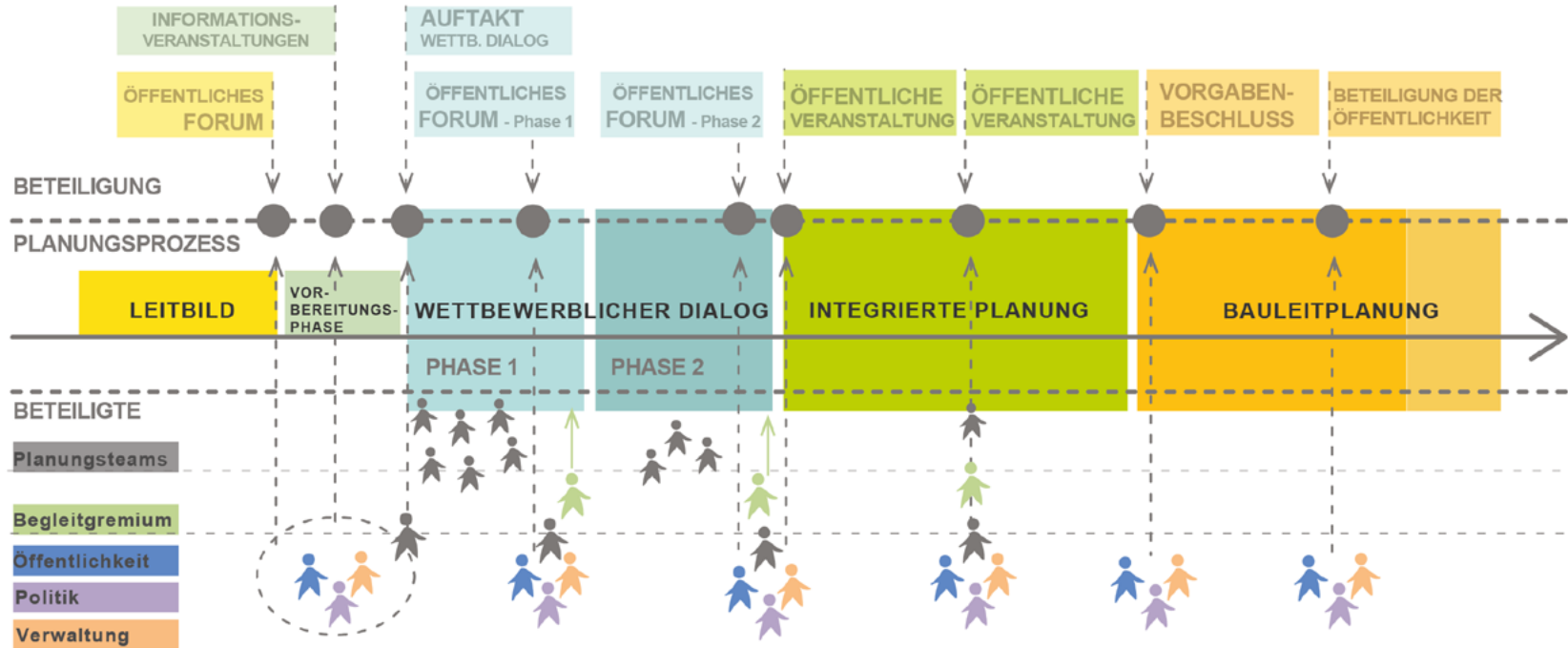


- **Einführung Ziele/ Prozess/ Aufgabenstellung**
- Visions-Talk Kreuzfeld
- Vorstellung der Planungsteams
- Ergebnisse der digitalen Safari, Vorschau Impulsvorträge
- Ausblick und Verabschiedung

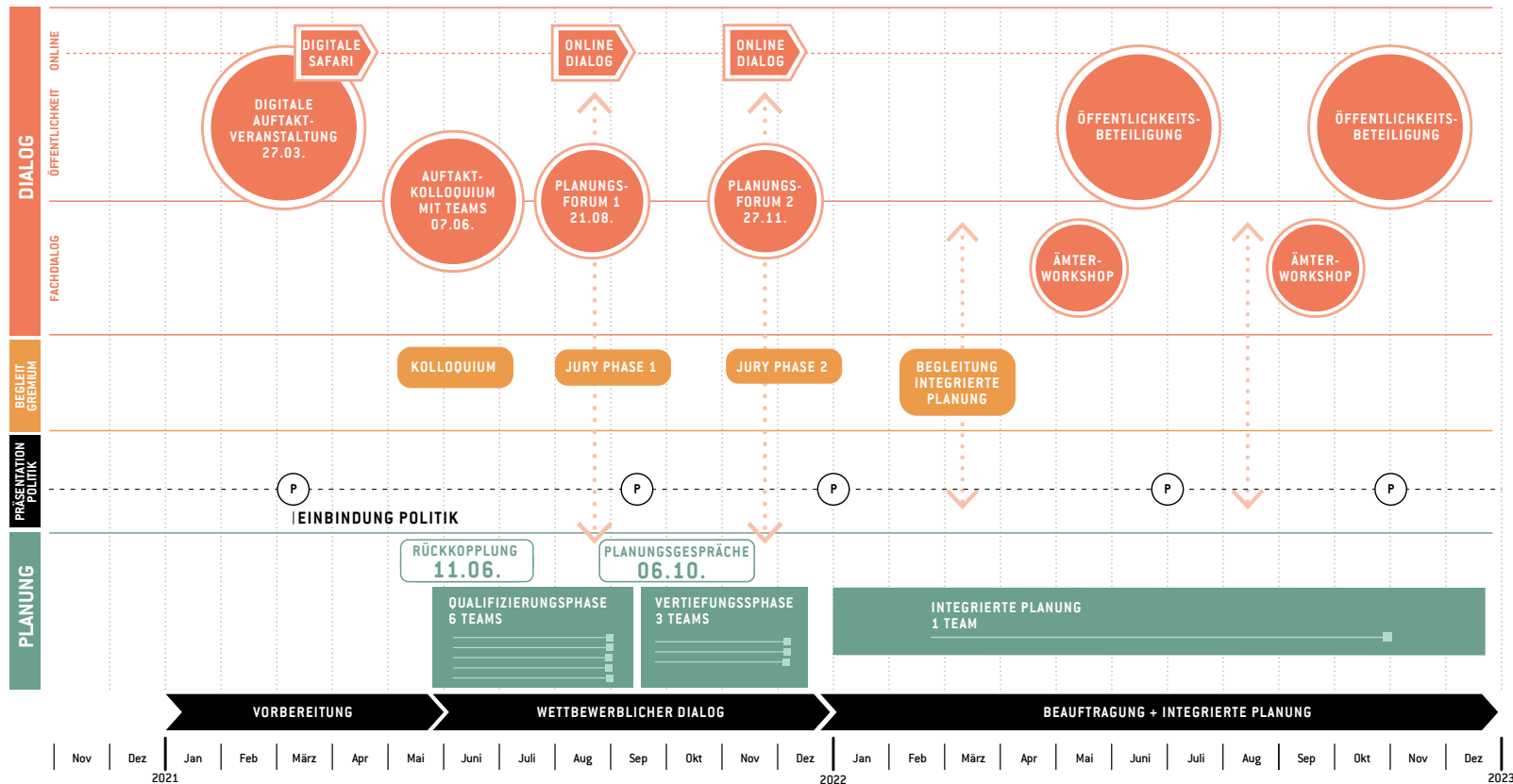
Ziele – eine Landschaftsstadt neuen Typs



Prozess



Prozess



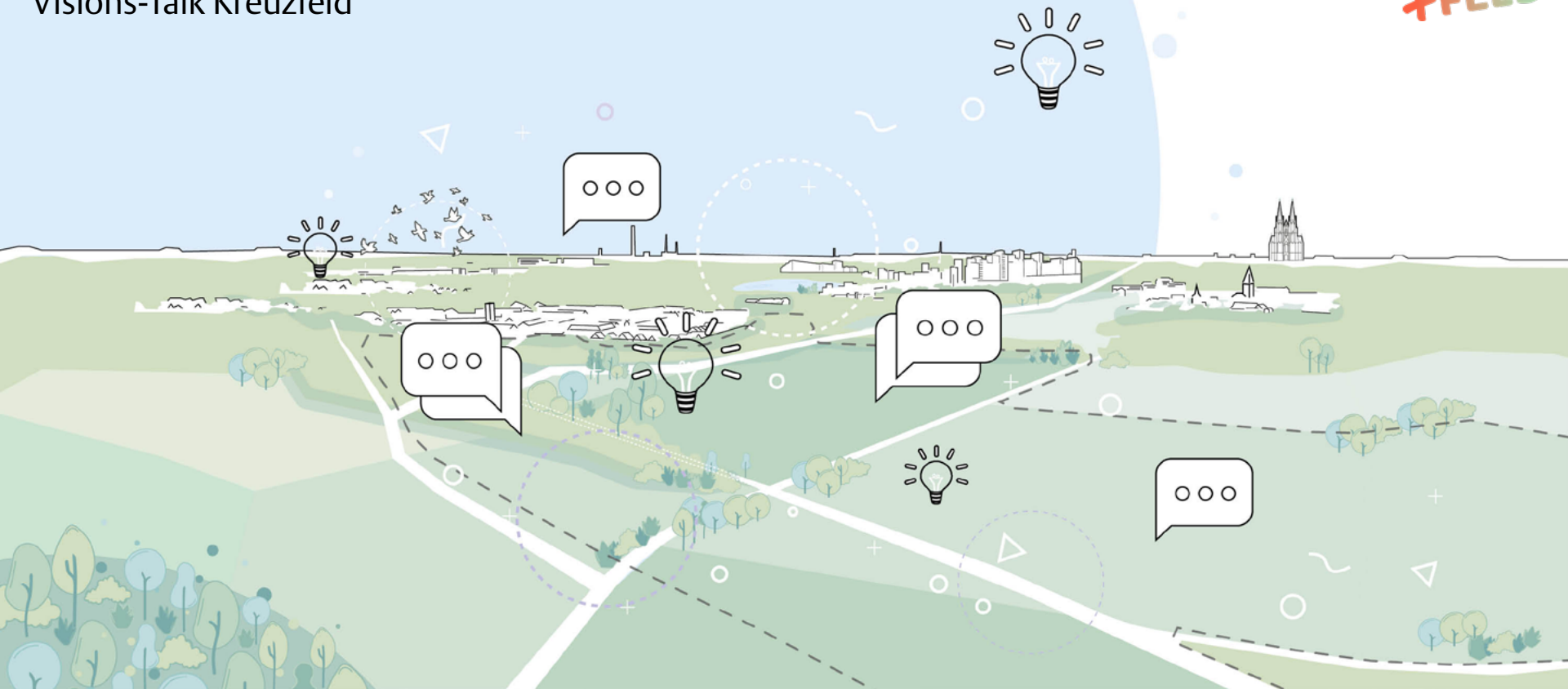
Programm



- Einführung Ziele/ Prozess/ Aufgabenstellung
- **Visions-Talk Kreuzfeld**
- Vorstellung der Planungsteams
- Ergebnisse der digitalen Safari, Vorschau Impulsvorträge
- Ausblick und Verabschiedung

Was ist Ihre Vision für Kreuzfeld?

Visions-Talk Kreuzfeld



Programm



- Einführung Ziele/ Prozess/ Aufgabenstellung
- Visions-Talk Kreuzfeld
- **Vorstellung der Planungsteams**
- Ergebnisse der digitalen Safari, Vorschau Impulsvorträge
- Ausblick und Verabschiedung

Vorstellung der Planungsteams

Planungsteam 1

- **ADEPT ApS, Kopenhagen, Dänemark**
(Architektur, Stadtplanung)
- Karres en Brands, Landschaftsarchitekten, Niederlande
(Landschaftsarchitektur)
- ARGUS Stadt und Verkehr PartmbB, Hamburg
(Verkehrsplanung)
- Metabolic BV, Amsterdam, Niederlande
(Stadtökologie/ Klimawandelfolgen, Energie)

Planungsteam 2

- **BUUR BV, Leuven, Belgien**
(Generalplaner, Stadtplanung, Landschaftsarchitektur, Verkehrsplanung),
- Sweco Belgium BV, Brüssel, Belgien
(Stadtökologie/ Klimawandelfolgen, Energie)
- Sweco GmbH, Bremen
(Stadtplanung, Architektur, Verkehrsplanung)

Planungsteam 3

- **De zwarte Hond GmbH, Köln**
(architecture urbanism strategy)
- urbanegestalt PartgmbB, Köln
(Landschaftsarchitektur)
- SHP Ingenieure GbR, Hannover
(Verkehrsplanung)
- Transsolar Energietechnik GmbH, München
(Stadtökologie/ Klimawandelfolgen, Energie)

Planungsteam 4

- **KCAP GmbH, Zürich, Schweiz**
(Architektur, Stadtplanung)
- REALACE GmbH, Berlin
(Architektur, Stadtplanung)
- Ramboll Deutschland GmbH
(Landschaftsarchitektur)
- FUGMANN JANOTTA und PARTNER GmbH, Berlin
(Landschaftsarchitektur)
- Happold Ingenieurbüro GmbH, Berlin
(Stadtplanung, Verkehrsplanung, Stadtökologie/ Klimawandelfolgen, Energie)

Planungsteam 5

- **rheinflügel severin, Düsseldorf**
(Architektur, Stadtplanung)
- Studio Vulkan, München
(Landschaftsarchitektur)
- Rietmann Beratende Ingenieure PartG mbB, Königswinter
(Landschaftsarchitektur)
- Obermeyer Infrastruktur GmbH & Co KH, Köln
(Verkehrsplanung)
- EGS-plan Ingenieurgesellschaft für Energie-, Gebäude- und Solartechnik mbH, Stuttgart
(Energieversorgungsplanung)

Planungsteam 6

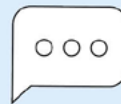
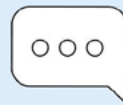
- **UTA Architekten und Stadtplaner GmbH, Stuttgart**
(Architektur, Stadtplanung)
- ORplan Partnerschaft für Architektur und Städtebau mbB, Stuttgart
(Architektur, Stadtplanung)
- lohrberg stadtlandschaftsarchitektur mbB, Stuttgart
(Landschaftsarchitektur)
- stadtbau GmbH, München
(Stadtplanung, Verkehrsplanung)
- performative architektur, Stuttgart
(Architektur, Stadtökologie/ Klimawandelfolgen, Energie)
- BrennerPlan GmbH, Stuttgart (Verkehrsplanung)



JETZT MITMACHEN!

Stellen Sie Ihre Fragen an die Teams

Nach jeder Teamvorstellung haben Sie die Chance
eigene Fragen zu stellen.
Gehen Sie dazu auf:



slido.com

Xfeld



Programm



- Einführung Ziele/ Prozess/ Aufgabenstellung
- Visions-Talk Kreuzfeld
- Vorstellung der Planungsteams
- **Ergebnisse der digitalen Safari, Vorschau Impulsvorträge**
- Ausblick und Verabschiedung

Rückblick

Digitale Safari

Interaktives Beteiligungsformat zum Auftakt
des wettbewerblichen Dialoges zu Köln Kreuzfeld

Zeitraum: 27.03 - 10.04



Vorgehensweise

Digitale Safari



Herzlich willkommen zur digitalen Safari

Niemand kennt die Nachbarschaft besser als die Nachbarschaft!
Jetzt startet die digitale Safari als Teil des Wettbewerblichen Dialogs zum Projekt „Köln-Greifeld“.

MITMACHEN:
Wir laden Sie ein, anhand dreier verschiedener Themen Ihre persönlichen Highlights, Erfahrungen, Erwartungen und Visionen für Greifeld mitzuteilen und diese auf dieser digitalen Karte zu verorten.

WIE:
Kommentieren Sie drauf/los!
Drücken Sie die Taste C, gehen Sie in der Karte an die Stelle zu der Sie etwas sagen möchten, platzieren Sie den Kommentar und schreiben Sie los.
(Einzelne Kommentare werden ausschließlich in der jeweiligen Karte der Themen Greifeld, Dörfer und Aktionen veröffentlicht.)

EGOS:
S A F A R I m i t N A T U R x F E L D 3 = d i n O r t n o c h b e s s e r b e s c h r e i b e n,
Wunderbar! Schreiben Sie das Bild gerne per Mail an:
kruentad@stadtkoeln.de
(Die gewonnenen Bilder werden ausschließlich in der jeweiligen Karte der Themen Greifeld, Dörfer und Aktionen veröffentlicht.)



Ziel ist es zu diesen 3 Themen möglichst viel zu kommentieren:

1. Xfeld - Natur:

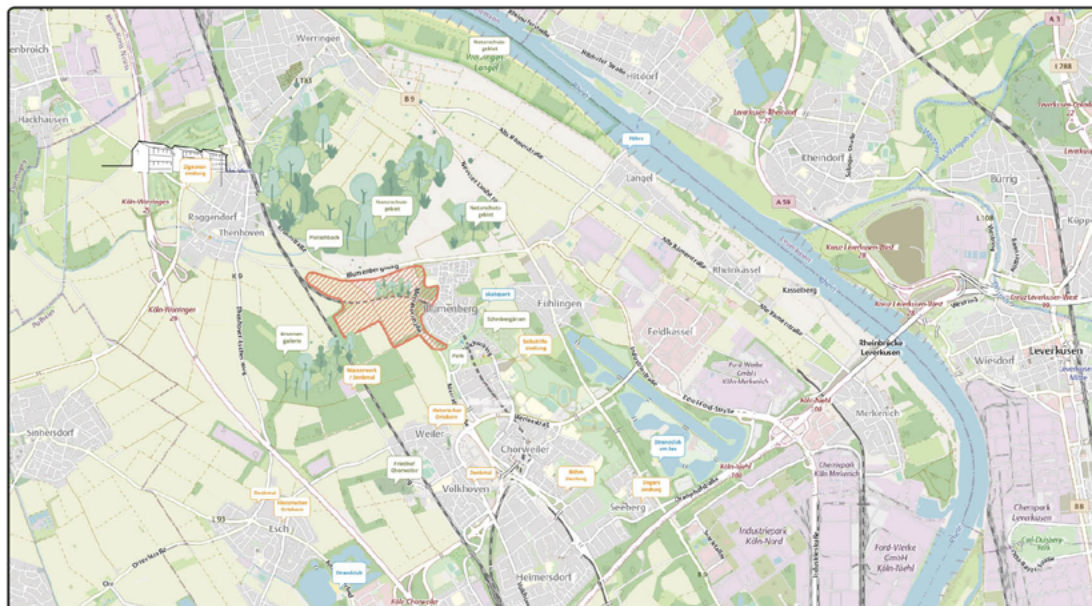
Markieren Sie dazu Highlights zum Thema Natur und Erholung.
Fokus:
Wie erhalten Sie dich am besten?
Welche landschaftlichen Schätze lassen sich hier finden?

2. Xfeld - Dörfer:

Werfen Sie einen Blick auf die umliegenden Ortschaften.
Fokus:
Was ziehen wir? Kommt?
Was kann Greifeld um bieten?

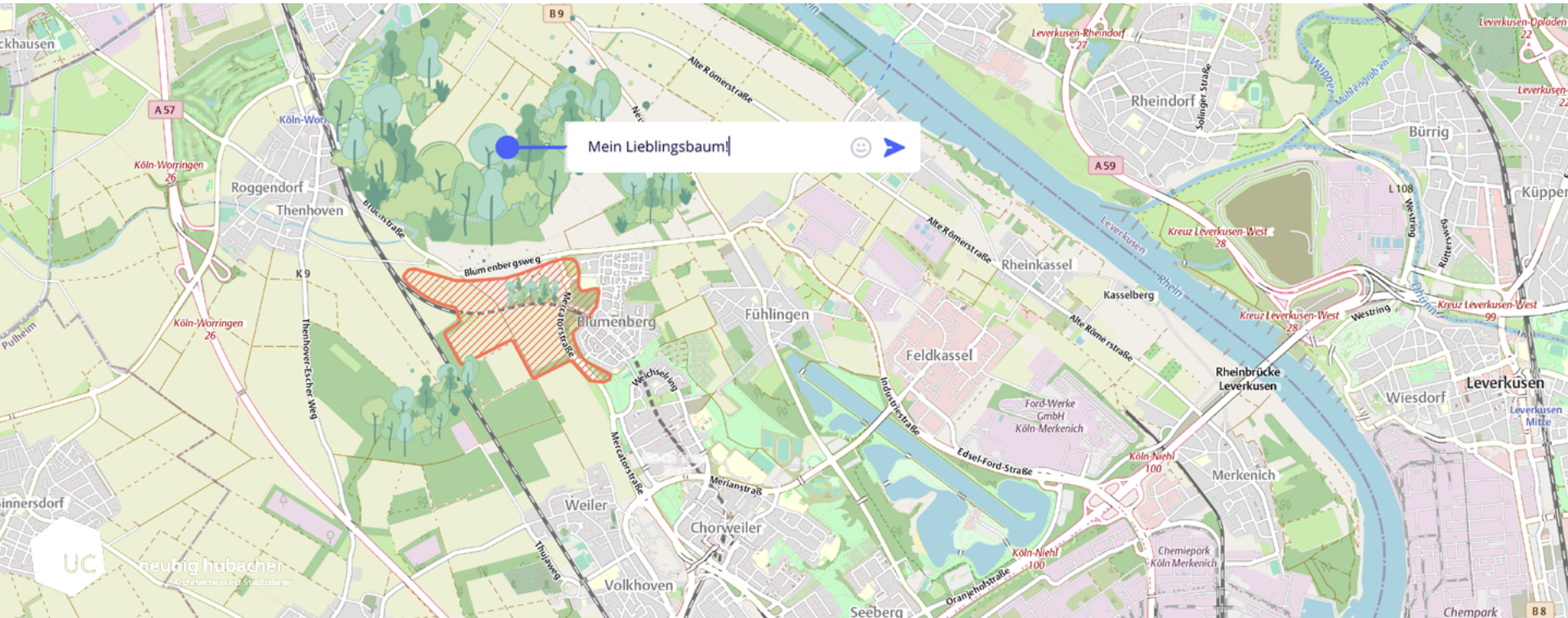
3. Xfeld - Aktion:

Welche Aktivitäten bietet das Umfeld?
Fokus:
Welche Highlights finden sich in der Nachbarschaft?
Welche Aktivitäten sind typisch?
Welche Aktivitäten sind echte Geheimtipps?



Vorgehensweise

Digitale Safari



Ergebnisse

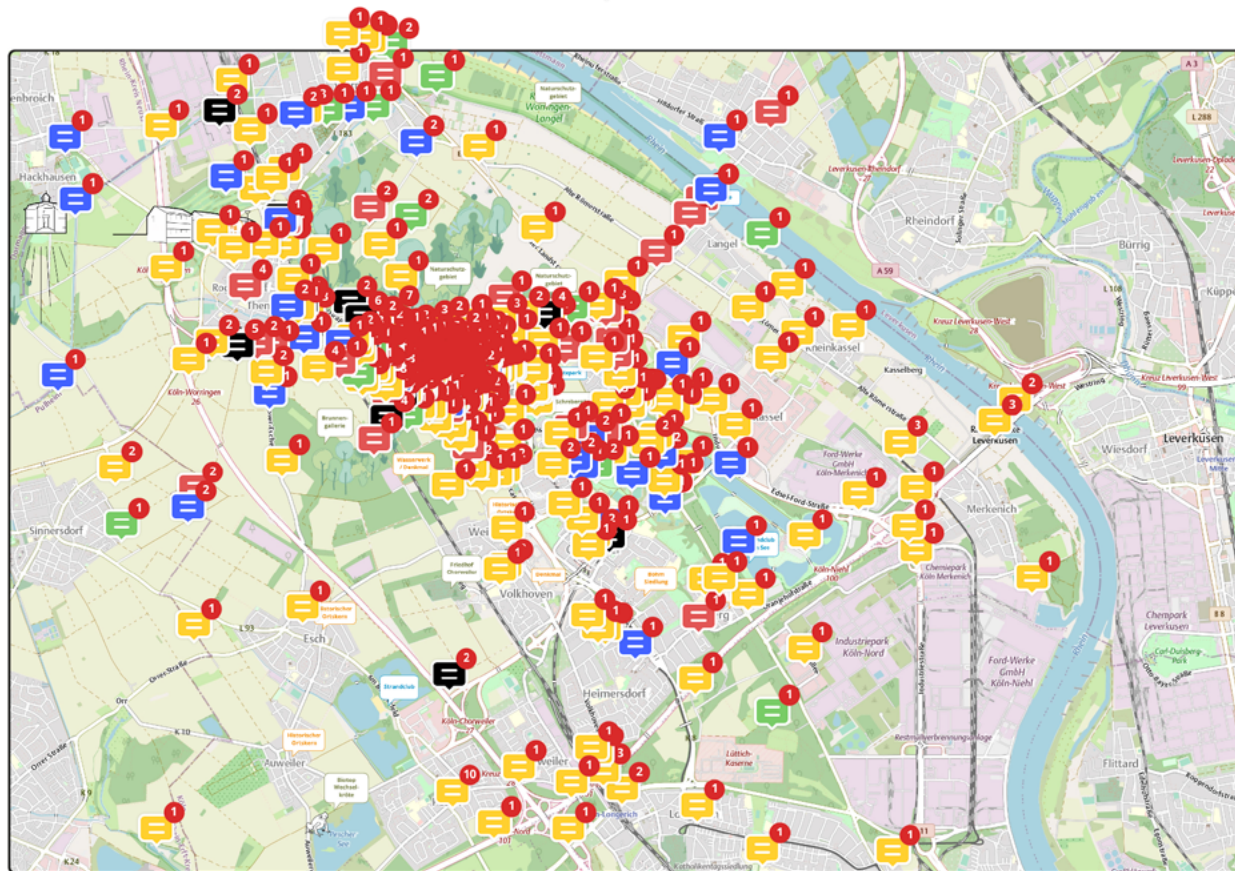
Digitale Safari

Innerhalb von 14 Tagen sind insgesamt
368 Kommentare eingegangen.

Spannend, konstruktiv, detailliert und mit viel
wertvollem Wissen aus der Nachbarschaft.



Ergebnisse Digitale Safari



Auswertung

Digitale Safari

Wie ist es weiter gegangen, was passiert mit den eingegangenen Kommentaren?

1. Ihre Kommentare ergänzen den bereits vorhandenen Wissenspool!
2. Lagerfeuer der Ideen (Kommentarsammlung)
3. Drei Themen – Drei Routen + Route für die Teams
4. Zusammenfassung in Dokumentation

Auswertung / Lagerfeuer der Ideen

Digitale Safari

Wie ist es weiter gegangen, was passiert mit den eingegangenen Kommentaren?

368 Kommentare*

(davon 264 Hauptkommentare und 104 Antworten)



Wohnen, Gewerbe, Kultur & soziale Infrastruktur (42 Kommentare)

Gesundheit (8 Kommentare)

Bildung (11 Kommentare)

Freiraum Ökologie (23 Kommentare)

Mobilität (105 Kommentare)

Klimaschutz und Energie (5 Kommentare)

Vorschläge zu möglichen Nutzungen (70 Kommentare)

Auswertung / Lagerfeuer der Ideen

Digitale Safari

Thematisch sortiere Kommentare nach Häufigkeit
(nur Hauptkommentare, insg. 264)

Wohnen, Gewerbe, Kultur &
soziale Infrastruktur

Klimaschutz
& Energie

Gesundheit

Bildung

Mobilität

Vorschläge zu möglichen
Nutzungen

Freiraum
& Ökologie

105

70

42

23

11

85

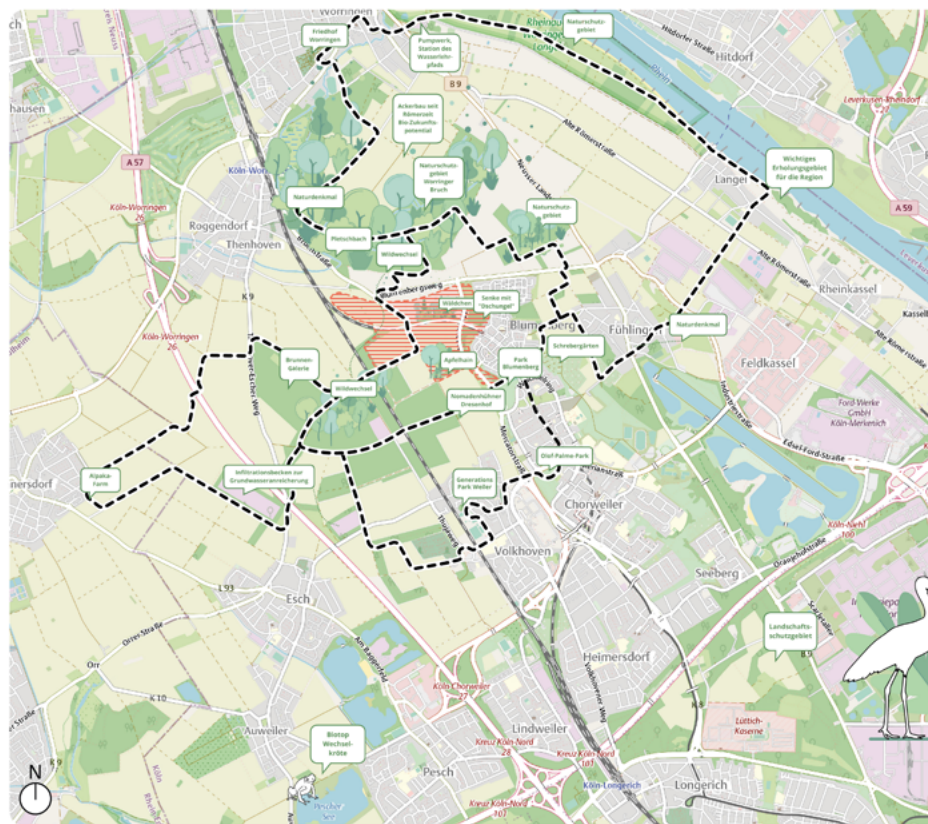


neubighu

Auswertung / Routen

Digitale Safari

Die Oberbürgermeisterin



 Stadt Köln

Xfeld – Natour

Entlang dieser Route befindet sich eine kleine Auswahl, der zahlreichen naturräumlichen Schätze in Kreuzfeld und Umgebung. Naturschutzgebiete ein kleiner „Dschungel“, Apfelhain und Pletchbach... Es gibt viel zu entdecken!

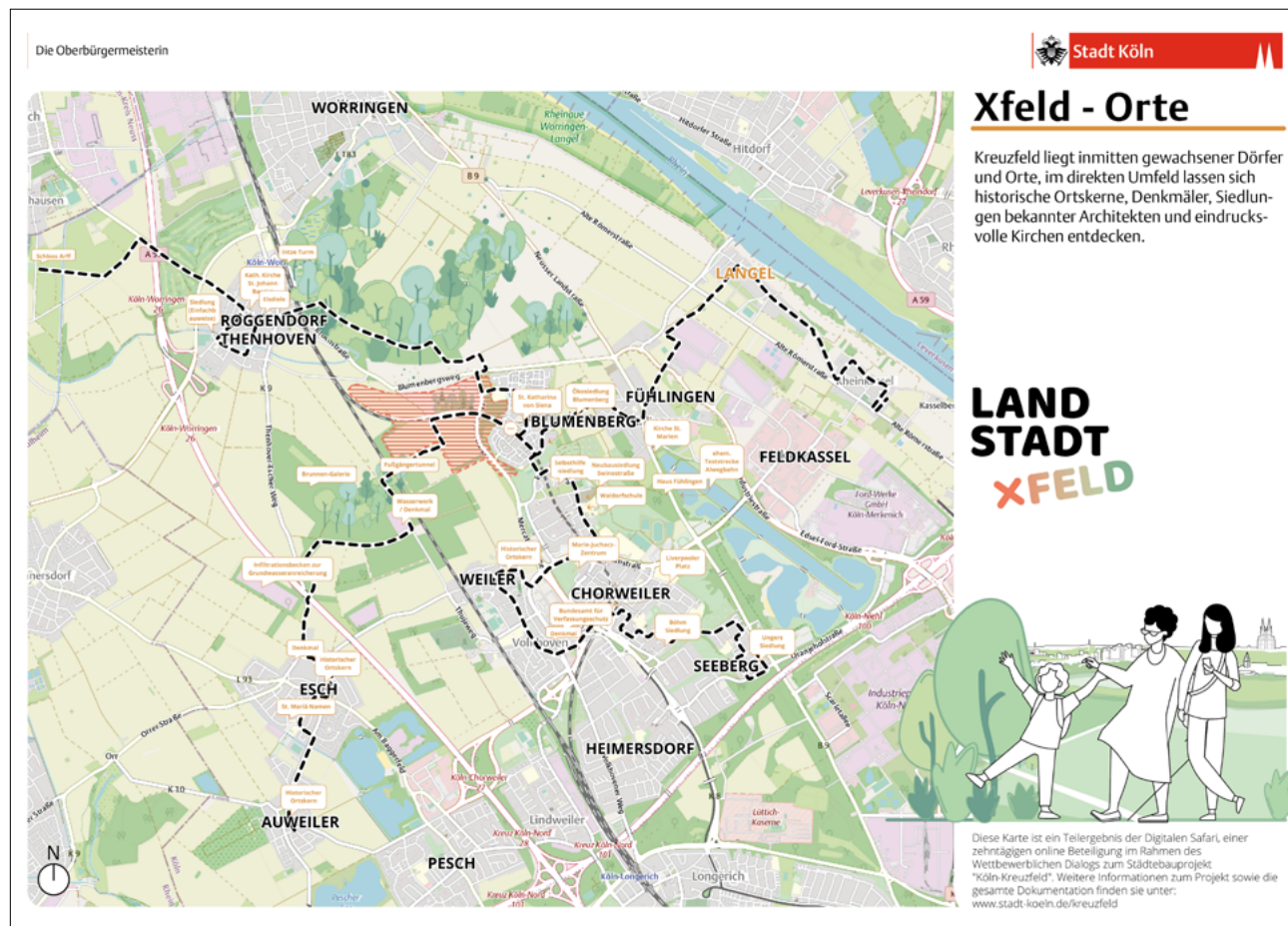
**LAND
STADT
XFELD**



Diese Karte ist ein Teilergbnis der Digitalen Safari, einer zehntägigen online Beteiligung im Rahmen des Wettbewerblchen Dialogs zum Städtebauprojekt „Köln-Kreuzfeld“. Weitere Informationen zum Projekt sowie die gesamte Dokumentation finden sie unter: www.stadt-koeln.de/kreuzfeld

Auswertung / Routen

Digitale Safari



Auswertung / Routen

Digitale Safari

Die Oberbürgermeisterin



 Stadt Köln

Xfeld – Aktion

Im Umfeld Kreuzfelds gibt es viele Möglichkeiten aktiv zu werden. Auf dieser Karte wurden sowohl bekannte Highlights als auch echte „Geheimtipps“ verortet.

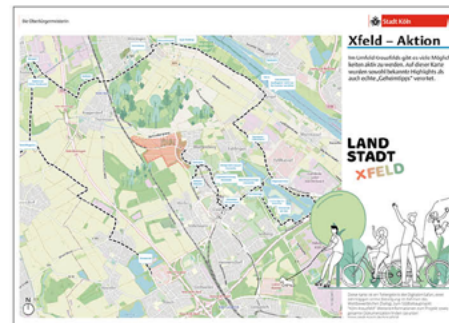
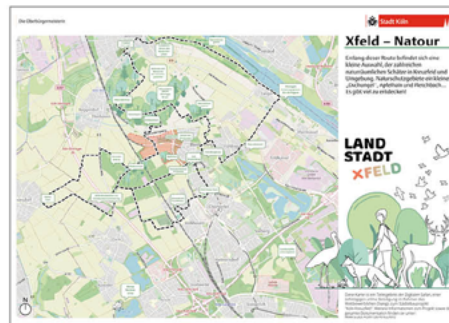
**LAND
STADT
XFELD**



Diese Karte ist ein Teilergebnis der Digitalen Safari, einer zehntägigen online Beteiligung im Rahmen des Wettbewerbs Dialogs zum Städtebauprojekt "Köln-Kreuzfeld". Weitere Informationen zum Projekt sowie die gesamte Dokumentation finden Sie unter: www.stadt-koeln.de/kreuzfeld

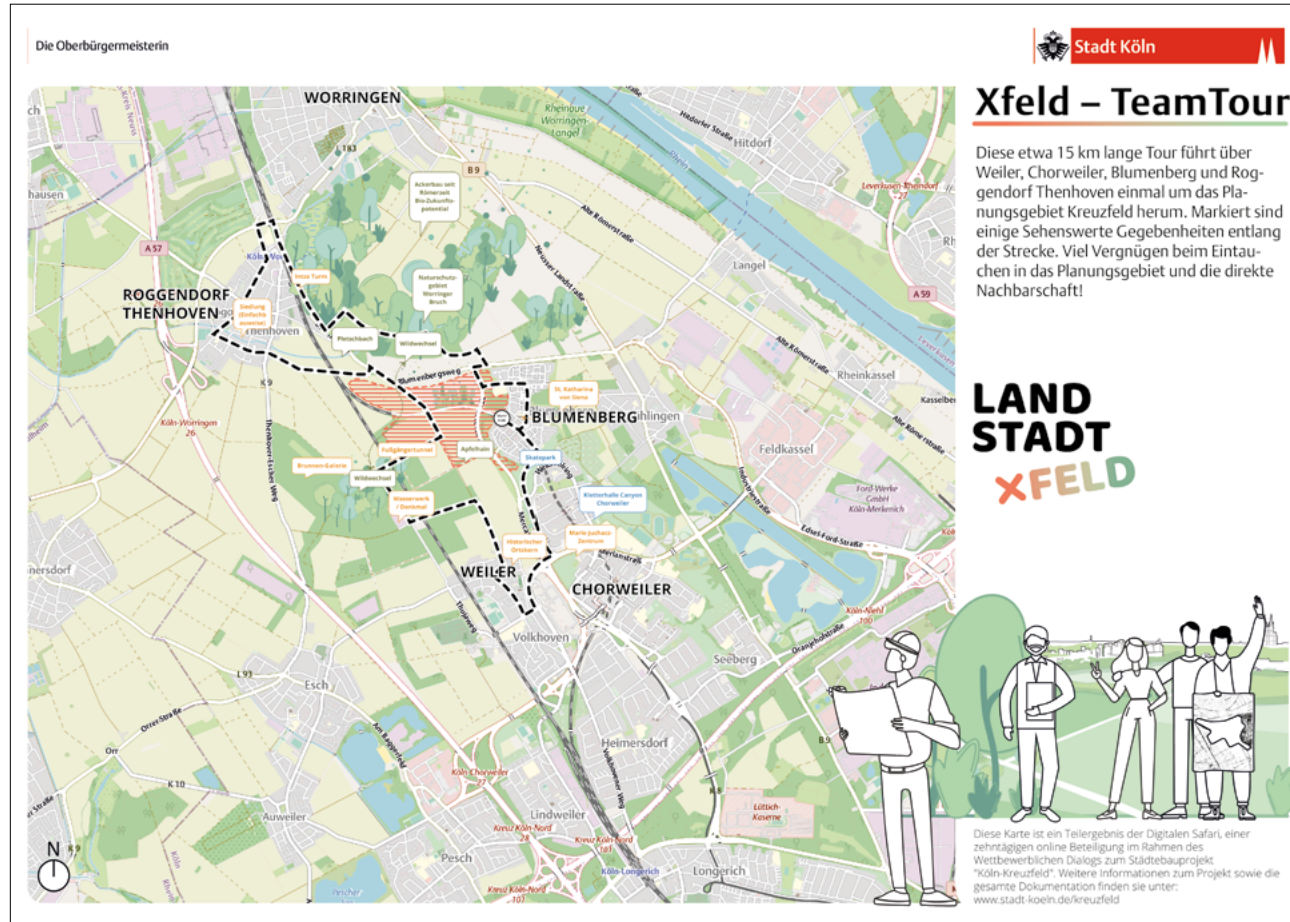
Auswertung / Routen

Digitale Safari



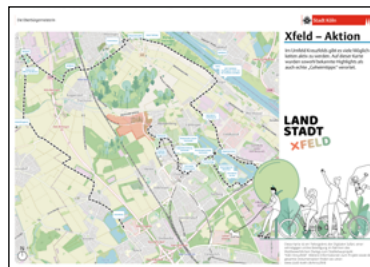
Auswertung / Routen

Digitale Safari



Auswertung / Dokumentation

Digitale Safari



Wir zum download
bereitgestellt unter:
www.stadt-koeln.de/kreuzfeld

Vorschau

Impulsvorträge

Innovative Impulse zu ausgewählten Themen, ergänzen in Form von Videobeiträge die Aufgabenstellung. Die Fachvorträgen werden online zur On-Demand Übertragung zur Verfügung gestellt.

(Weitere Infos finden Sie zeitnah auf der Projektseite zu Kreuzfeld)

**LAND
STADT**
+FELD

MOBILITÄT

GRÜN- UND LANDSCHAFTSPLANUNG

ENERGIE

3. ORT

KLIMAWANDELANPASSUNG

WIRTSCHAFTSFÖRDERUNG

TECHNIK

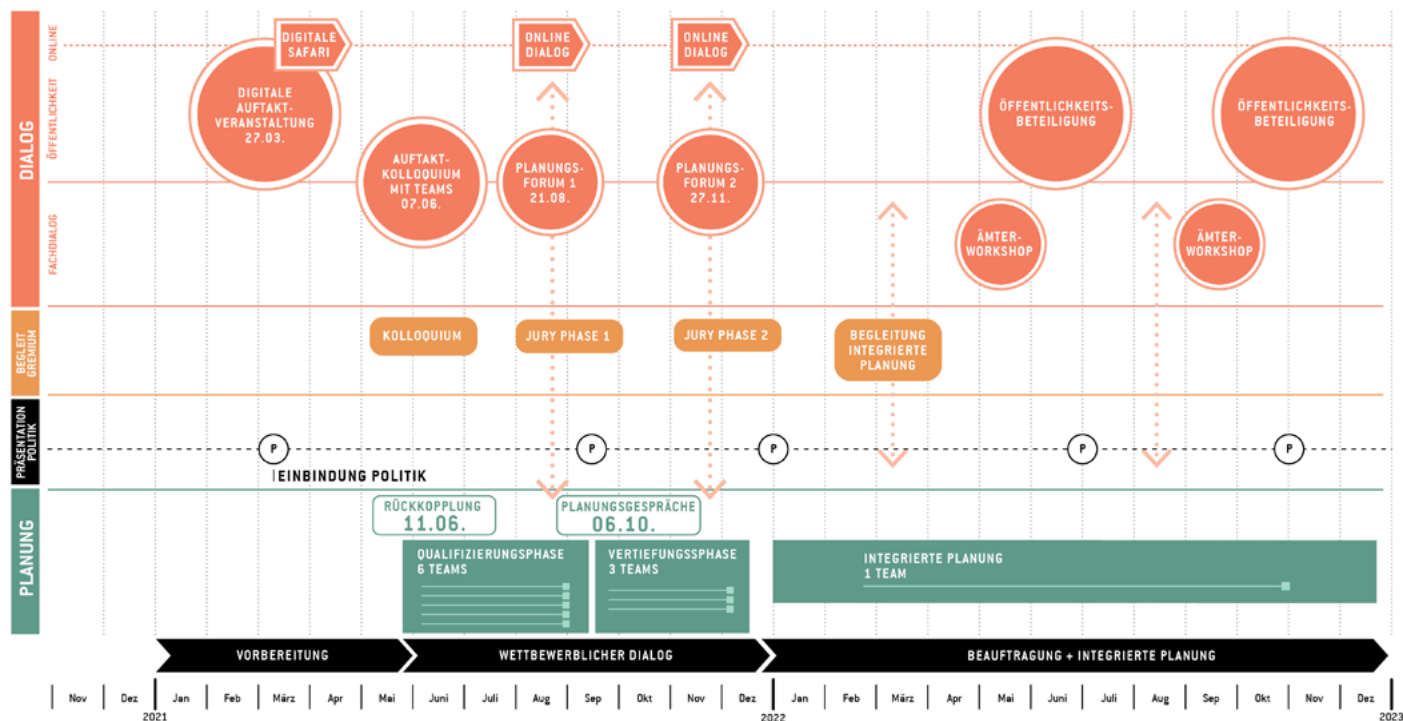


Programm

- Einführung Ziele/ Prozess/ Aufgabenstellung
- Visions-Talk Kreuzfeld
- Vorstellung der Planungsteams
- Ergebnisse der digitalen Safari, Vorschau Impulsvorträge
- **Ausblick und Verabschiedung**

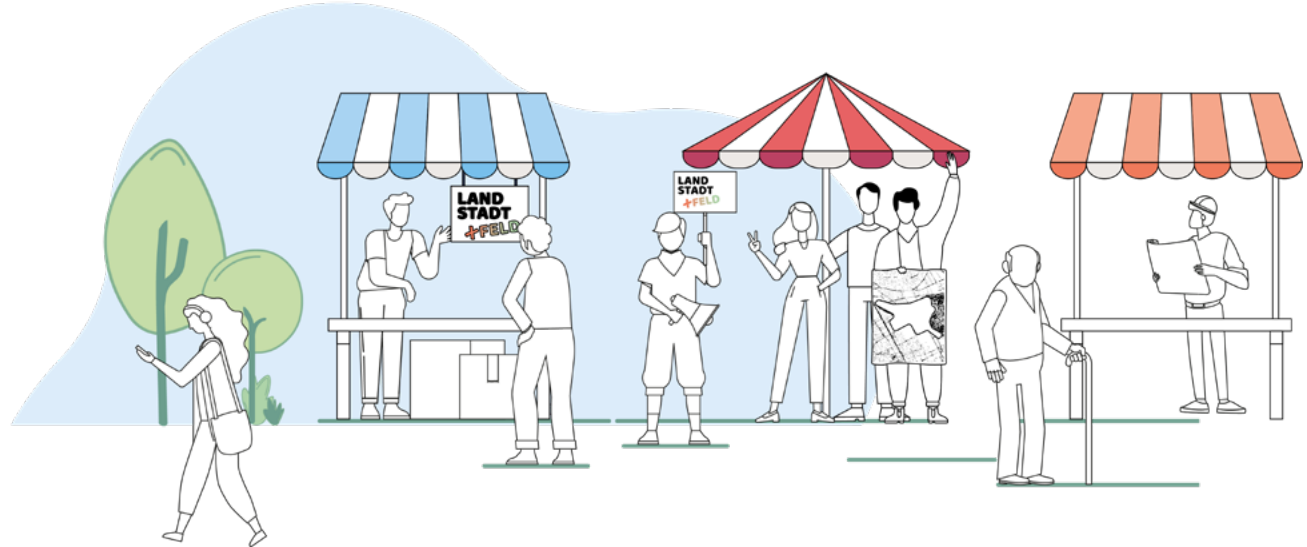
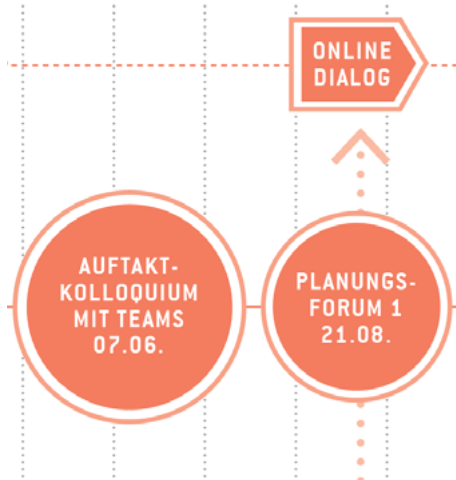
Ausblick

Nächste Schritte



Ausblick

Nächste Schritte



Vielen Dank!

Alle aktuellen Informationen rund um
das Projekt finden Sie unter :
www.stadt-koeln.de/kreuzfeld

Jetzt Newsletter abonnieren und nichts
mehr verpassen!

LAND STADT + FELD

