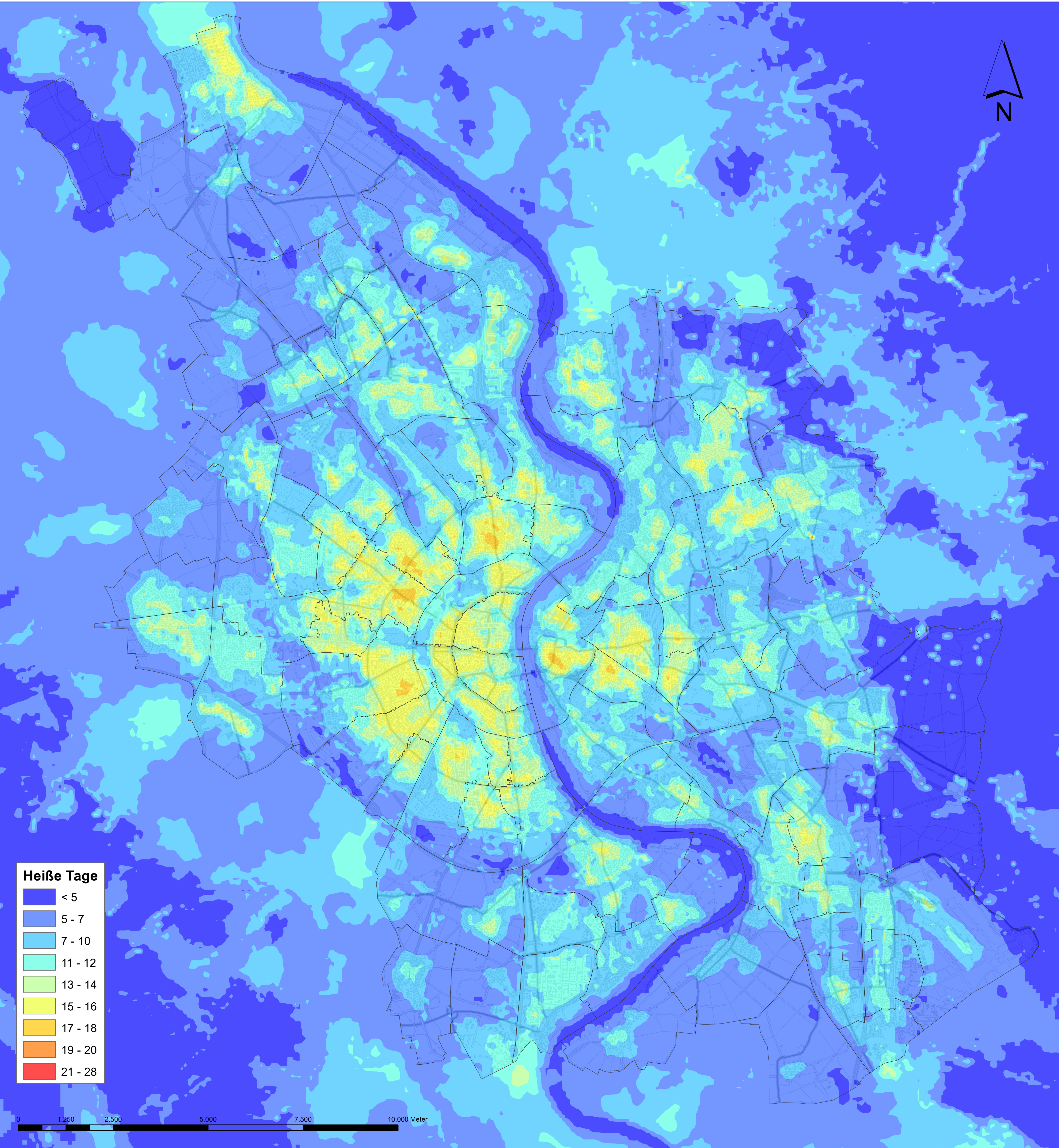
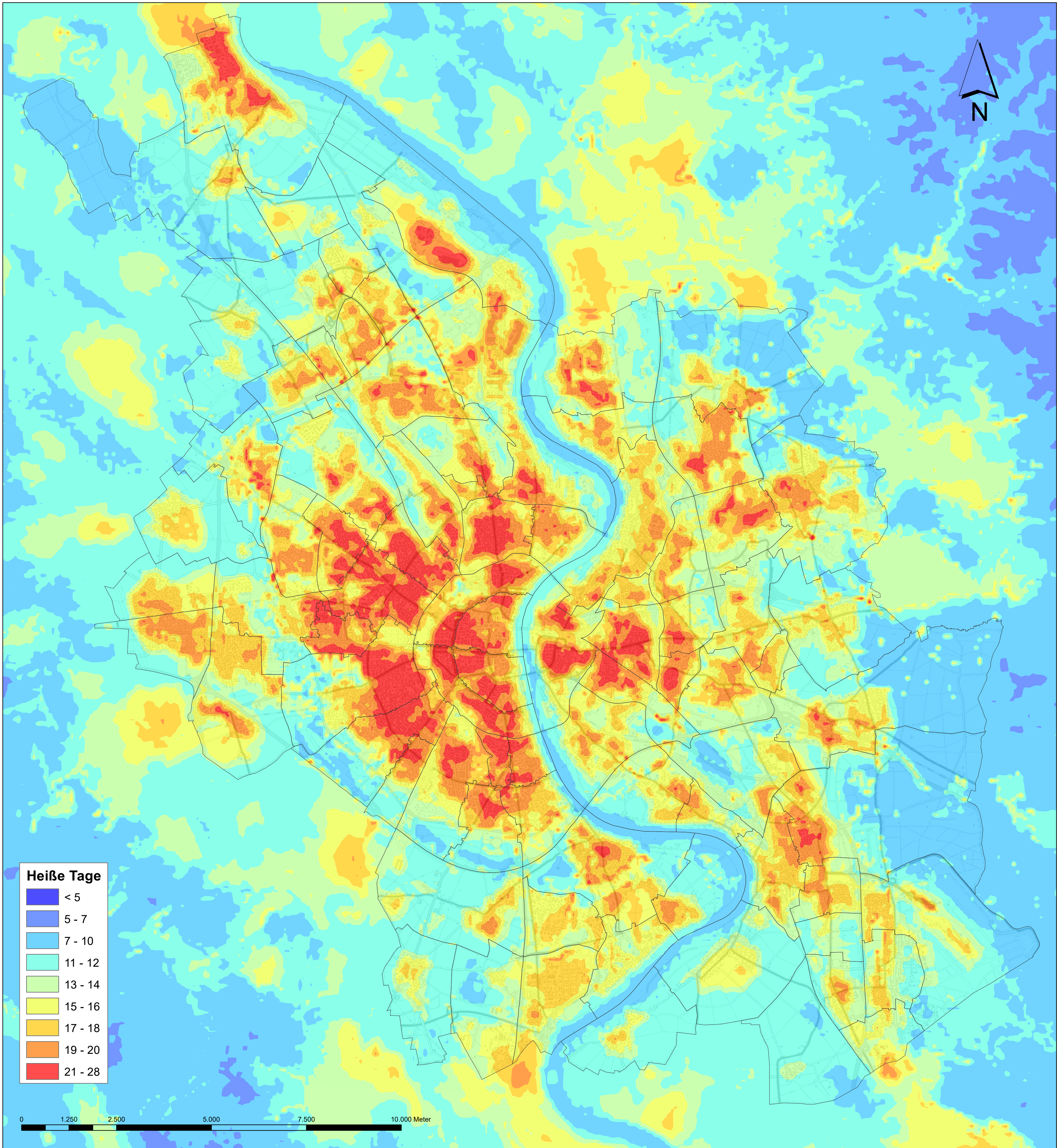


Periode 1971 bis 2000



Periode 2021 bis 2050



Abgebildet ist die mittlere jährliche Anzahl der heißen Tage für den Zeitraum 1971 bis 2000. Dies entspricht dem Ist-Zustand. Dem gegenüber ist der Zeitraum 2021 bis 2050 basierend auf CLM dargestellt. Szenario A1B.

Datenquelle:
Muklimo_3-Berechnungen für CLM und der EVAL-Lauf, Szenario A1B
Stadtteil-Karte und TK100 der Stadt Köln

In Kooperation mit:

Landesamt für Natur,
Umwelt und Verbraucherschutz
Nordrhein-Westfalen



Deutscher Wetterdienst
Wetter und Klima aus einer Hand



Stadtentwässerungs-
betriebe Köln, AöR