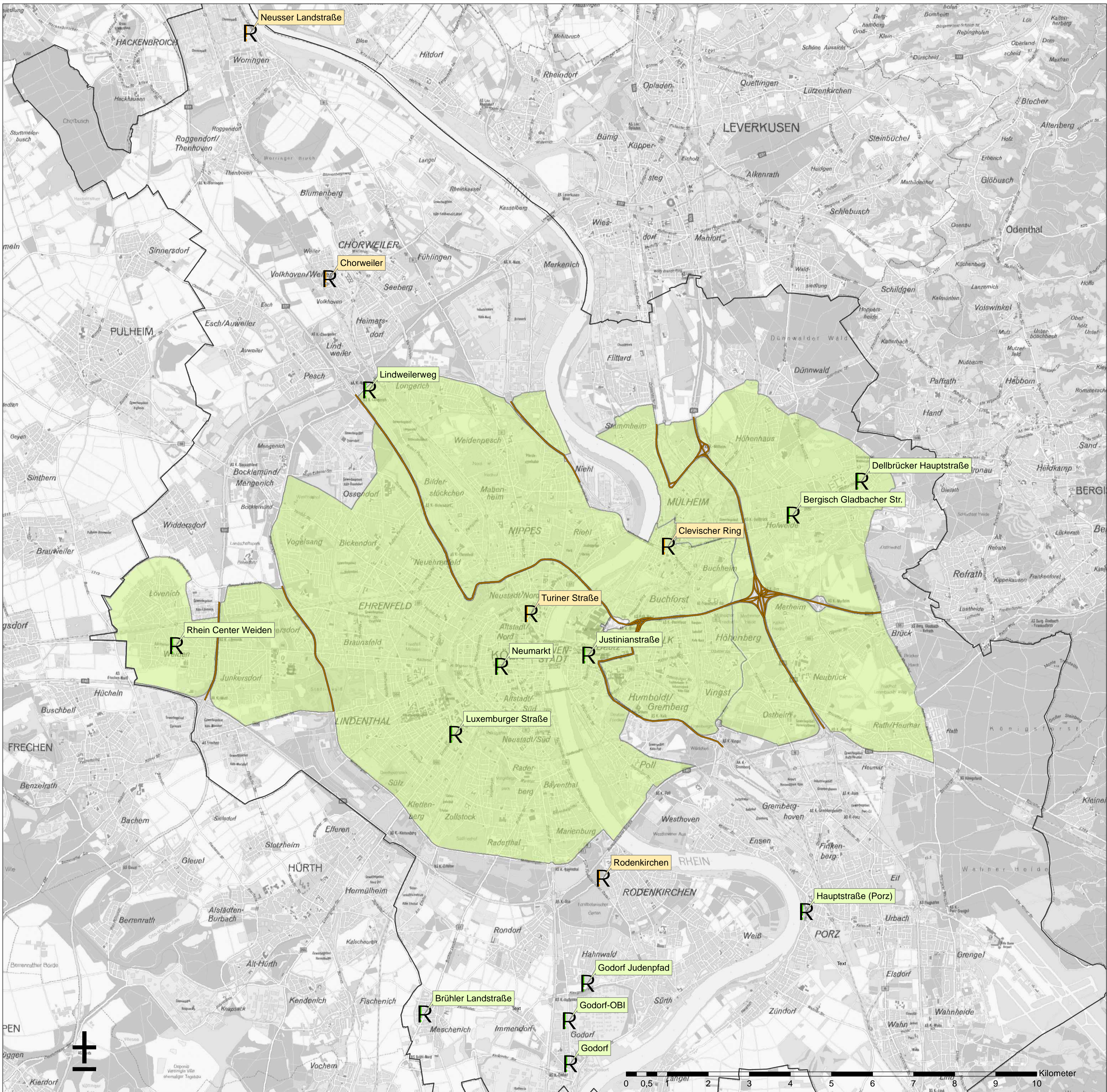


# Luftmessnetz



Die Oberbürgermeisterin  
Umwelt- und Verbraucherschutzamt

Luftqualitätsüberwachungs-  
system (LUQS) Köln



Die Karte gibt einen Überblick über die kontinuierlichen und diskontinuierlichen Messungen durch das Landesamt für Natur, Umwelt und Verbraucherschutz NRW auf dem Kölner Stadtgebiet. Die Stationen erfassen je nach Standort die Immissionen von Verkehr, städtischem Hintergrund und Industrie. Die Station Neusser Landstraße in Köln-Worringen wird von Currenta betrieben.

Datenquelle:  
LANUV NRW  
Amt für Liegenschaften und Kataster

Stand: Januar 2019

- Grüne Umweltzone
- Transitstrecken
- R** Messstation erfasst werden Stickstoffmonoxid, Stickstoffdioxid, Schwebstaub; teilweise Ozon, Schwefeldioxid, Kohlenwasserstoffe, Schwermetalle und meteorologische Parameter
- R** Passivsammler erfasst werden Stickstoffdioxid bzw. Benzol