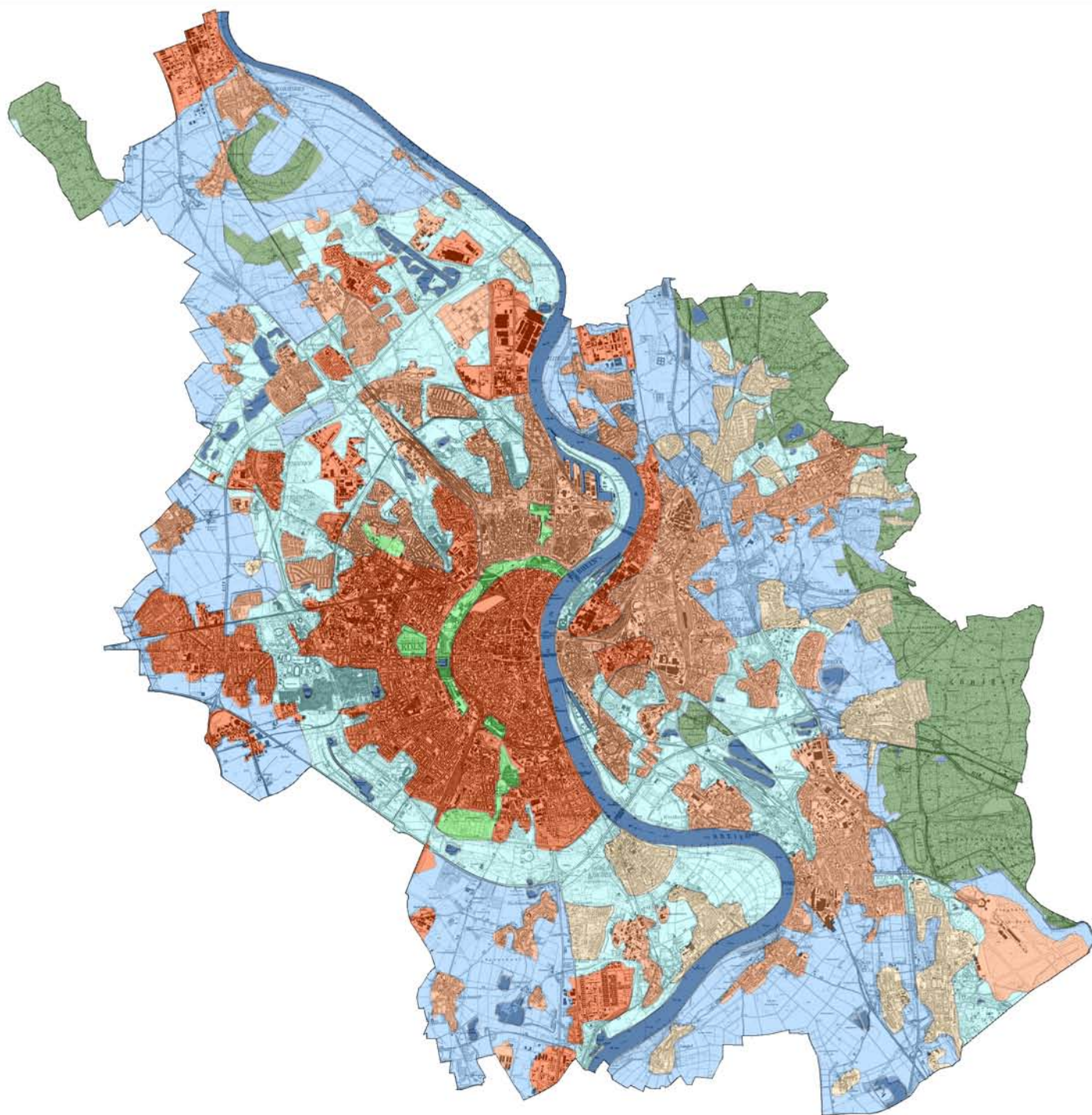


Synthetische Klimafunktionskarte



Klimatoptypen

	Freilandklima I	ungestörter, stark ausgeprägter Tagesgang v. Temperatur u. Feuchte, windoffen, starke Frisch-/Kaltluftproduktion
	Freilandklima II	ungestörter, ausgeprägter Tagesgang v. Temperatur u. Feuchte, windoffen, Frisch-/Kaltluftproduktion
	Gewässerklima	thermisch ausgeglichen, hohe Feuchtigkeit, windoffen
	Klima der Parkanlagen	ausgeprägter Tagesgang v. Temperatur und Feuchte, klimatische Ausgleichsfunktion für angrenzende Bebauung
	Klima geschlossener Waldbestände	stark gedämpfter Tagesgang v. Temperatur u. Feuchte, Frisch-/Kaltluftproduktion, Filterfunktion
	Stadtklima I	geringe Beeinflussung v. Temperatur / Feuchte; geringe Störung lokaler Windsysteme
	Stadtklima II	wesentliche Veränderung aller Klimaelemente des Freilandes, wesentliche Störung lokaler Windsysteme, Wärmeinsel, Schadstoffbelastung
	Stadtklima III	starke Veränderung aller Klimaelemente, Windfeldstörung, intensive Wärmeinsel, problematischer Luftaustausch, zeitweise hohe Schadstoffbelastung

1 : 150.000



Datengrundlage:
Prof. Dr. Kuttler et al. Universität Essen
Klimatologische Untersuchung Köln, 1997

Der Oberbürgermeister
Ulrich und Christophers

