

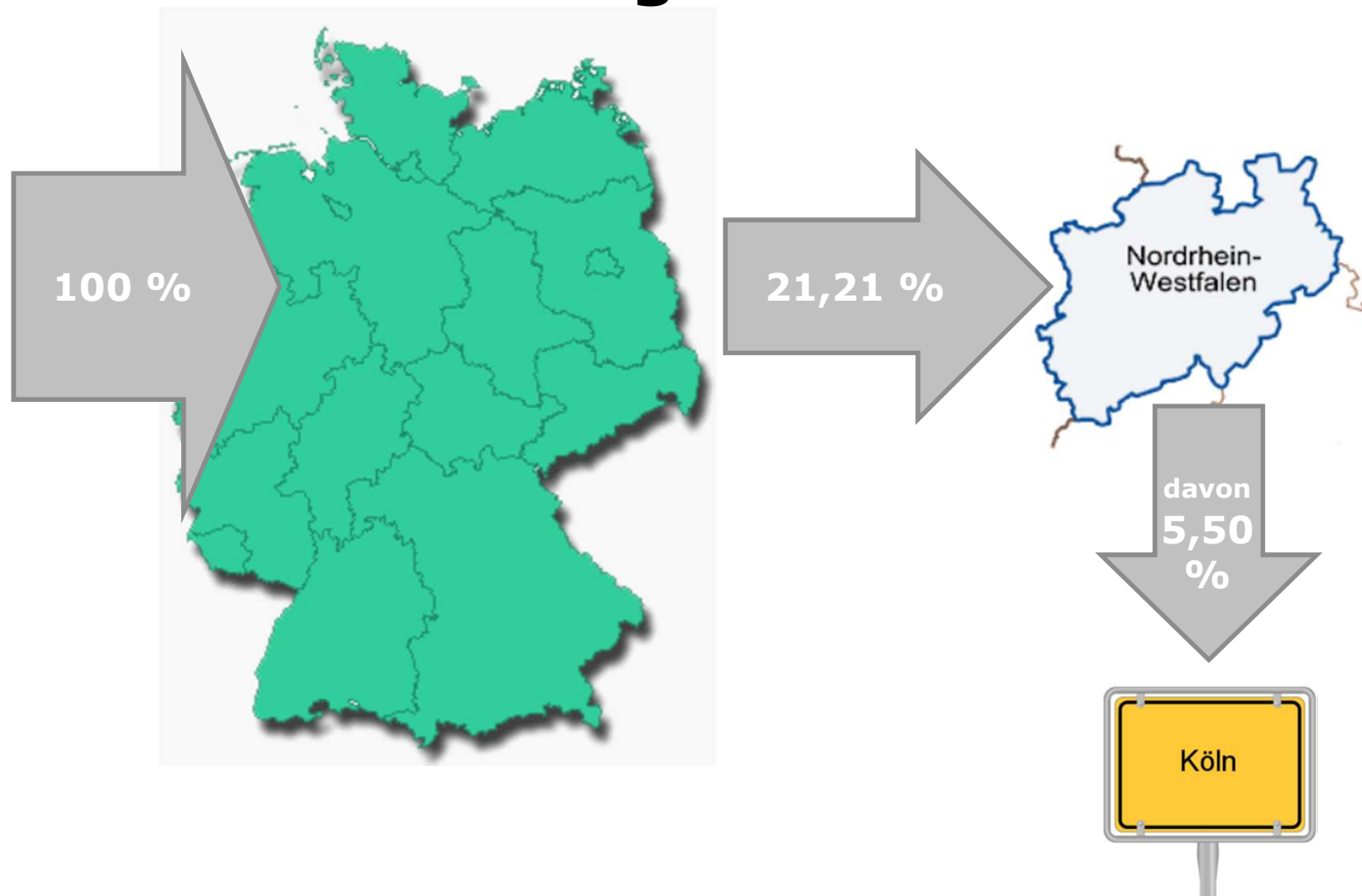


# **Informationsveranstaltung 20.06.2017**

## **Errichtung mobiler Wohneinheiten in Porz-Urbach**

- Verteilungsschlüssel, Unterbringungssituation, Entwicklung der Flüchtlingszahlen
- Standortbeschreibung, Übersicht Standorte im Stadtgebiet
- Austausch

# Verteilung der Geflüchteten

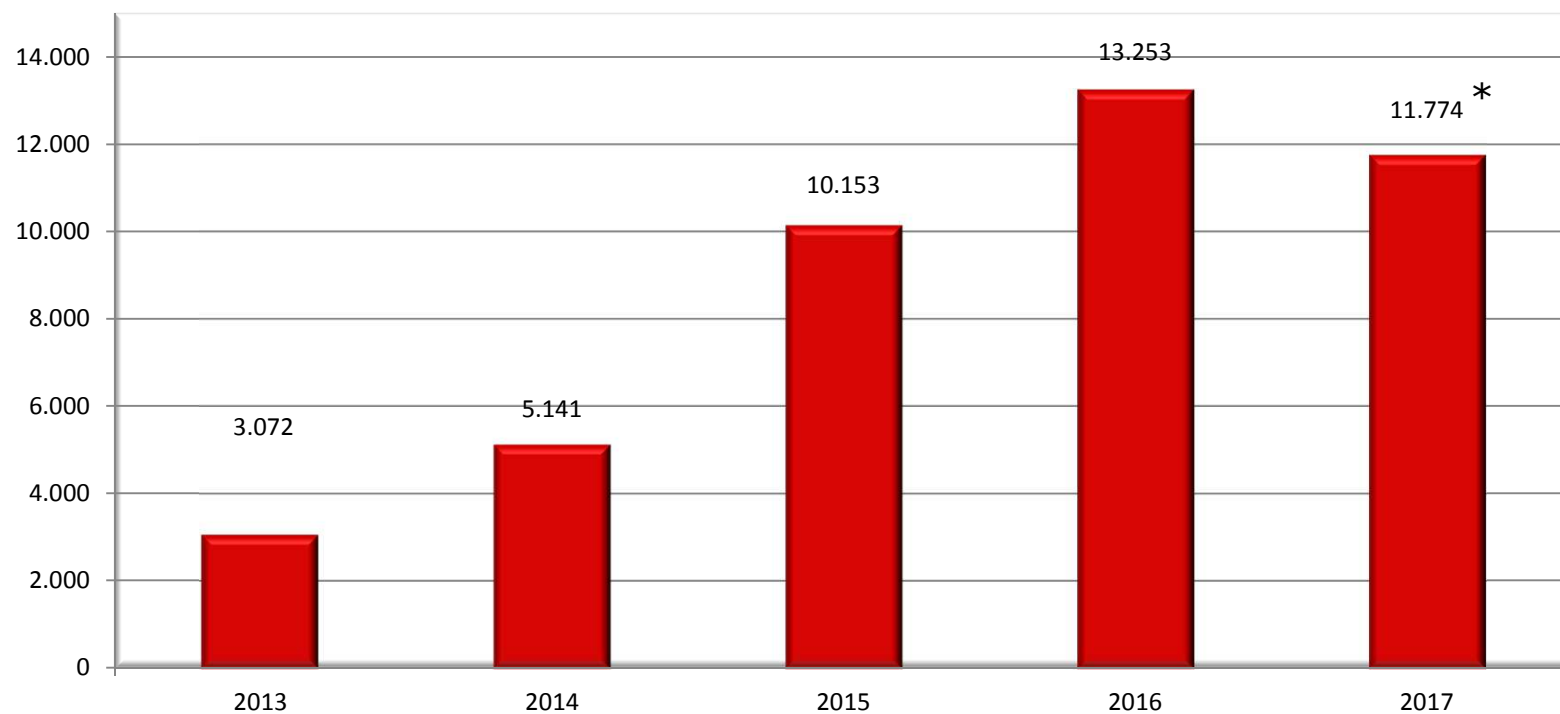


# **Zuweisungen durch das Land NRW**

## **Entwicklung für Köln**

11/15 - 02/16	400 Flüchtlinge pro Woche
03 - 05/16:	225 Flüchtlinge pro Woche
06 - 08/16:	150 Flüchtlinge pro Woche
Mitte 08/16:	Zuweisungsquote wurde erfüllt
seit 09/2016:	Zuweisung gemäß Zuweisungsschlüssel NRW (60-70 Flüchtlinge pro Woche)

## Geflüchtete in Kölner Unterkünften

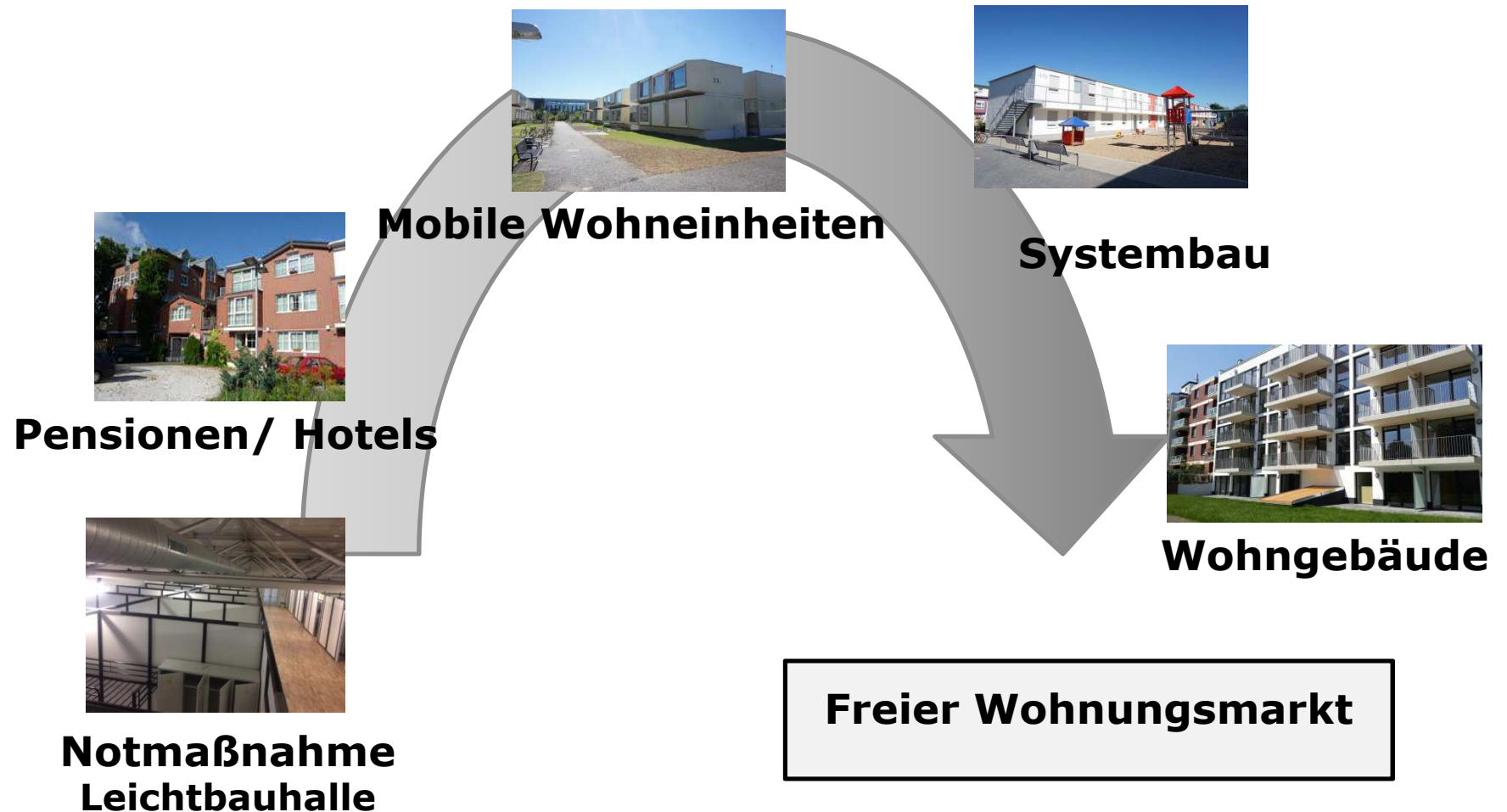


\* Stand:  
14.06.2017

## Genutzte Unterkünfte in Köln

Wohngebäude	4.566
Pensionen / Hotels	2.633
mobile Wohneinheiten	1.338
Notunterkünfte	3.237
<b>Gesamt</b>	<b>11.774</b>

# Unterbringungskonzept



## Beschluss des Hauptausschusses der Stadt Köln vom 05.12.2016

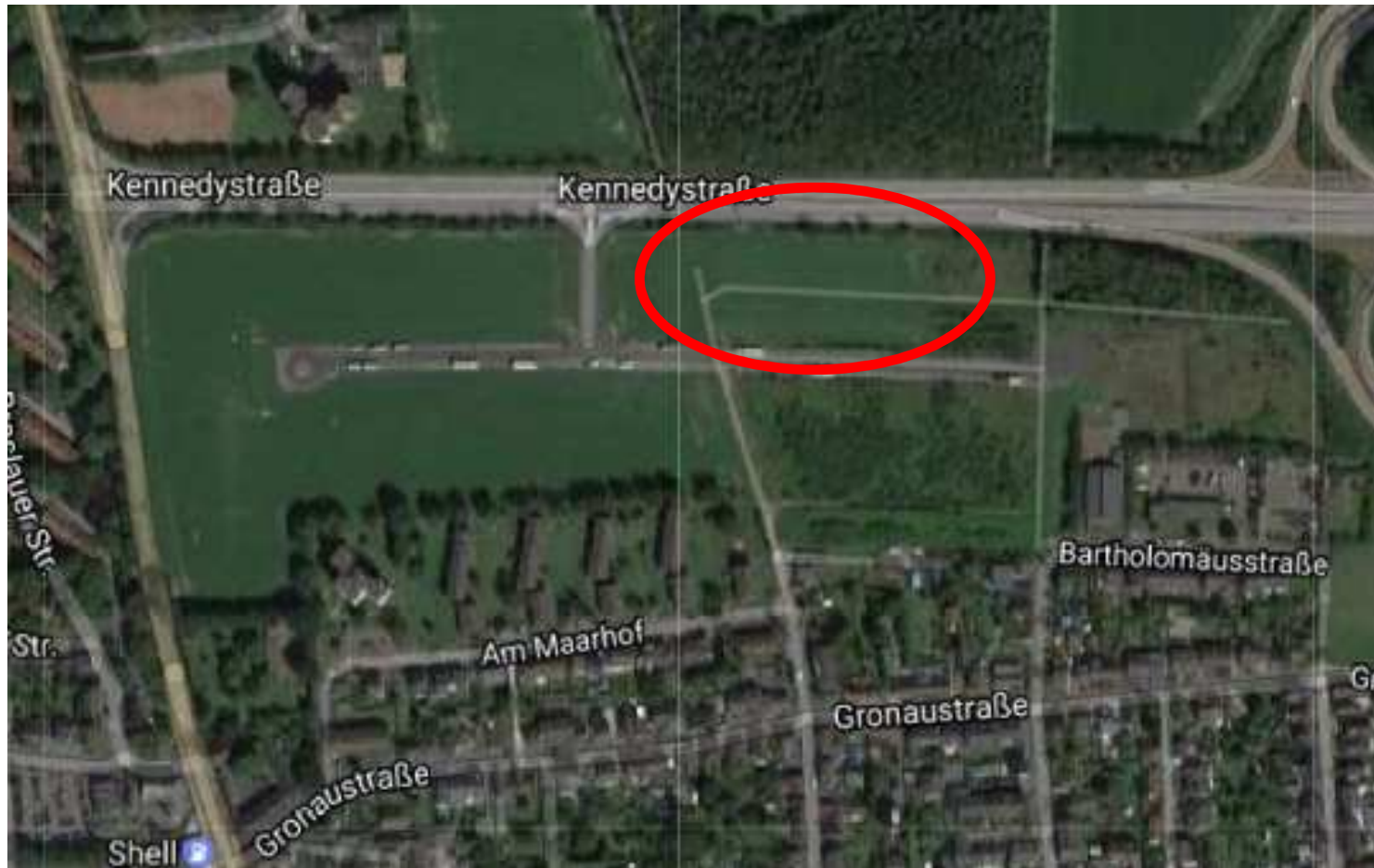
- **Urbach, Antoniusstraße, mobile Wohneinheiten - bis zu 400 Plätze**
- **Lind, Aloys-Boecker-Straße, mobile Wohneinheiten - bis zu 320 Plätze**
- **Longerich, Lindweiler Weg, Erweiterung des Standortes auf bis zu 150 Plätze**
- **Fühlingen, Neusser Landstr./Blumenbergsweg, Systembau - bis zu 240 Plätze**
- **Roggendorf/Thenhoven, Sinnersdorfer Straße, Systembau - bis zu 240 Plätze**
- **Holweide, Schlagbaumsweg, mobile Wohneinheiten - bis zu 400 Plätze**
- **Flittard, Haferkamp, mobile Wohneinheiten - bis zu 320 Plätze**
- **Lindweiler, Erbacher Weg, Holzbauweise - bis zu 150 Plätze**



# Unterkunft Antoniusstraße

- Maximal 400 Unterkunftsplätze
- Sieben Baukörper, zweigeschossig, 60 abgeschlossene Wohnungen
- Aufenthalts- und Begegnungsräume
- Fertigstellung voraussichtlich im Februar 2018
- Betreuung der Geflüchteten erfolgt durch die Johanniter Unfallhilfe

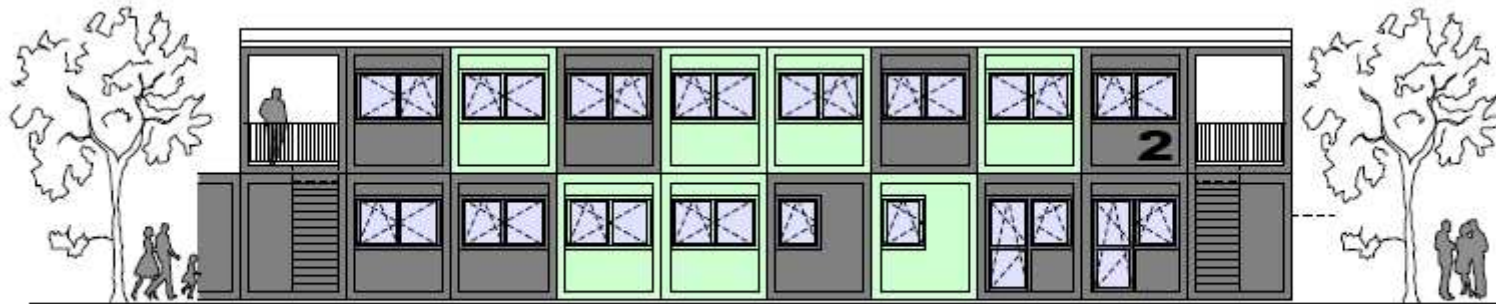
# Unterkunft Antoniusstraße



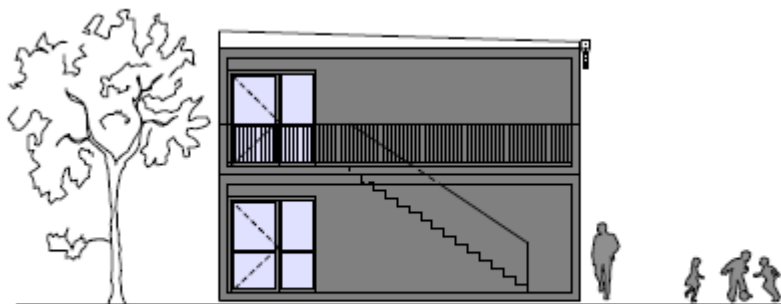
# Unterkunft Antoniusstraße



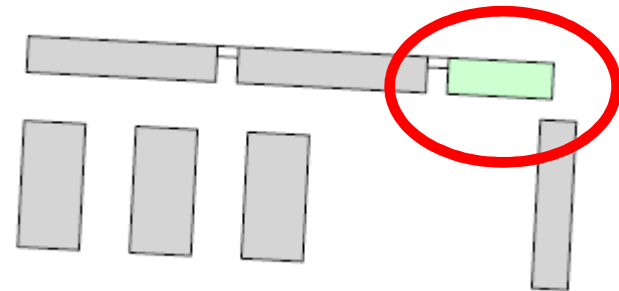
# Außenansicht Haus 2 (Kennedystraße)



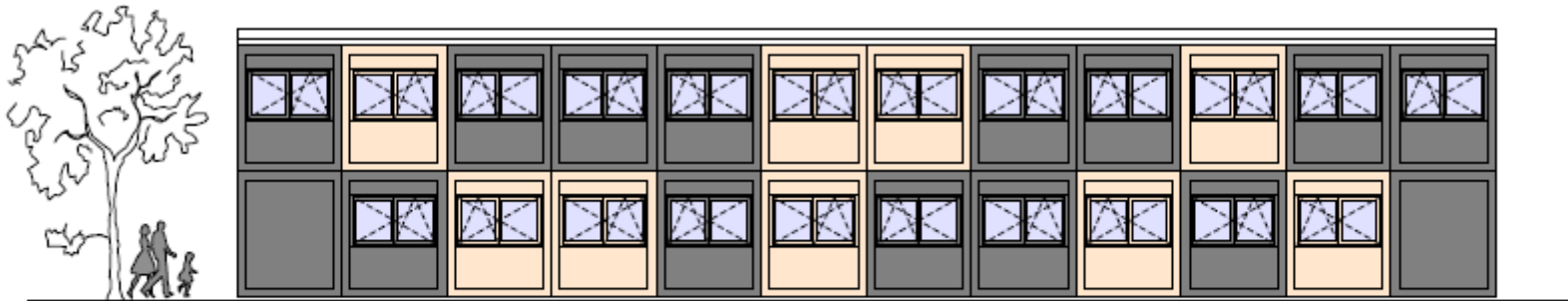
Ansicht Süd



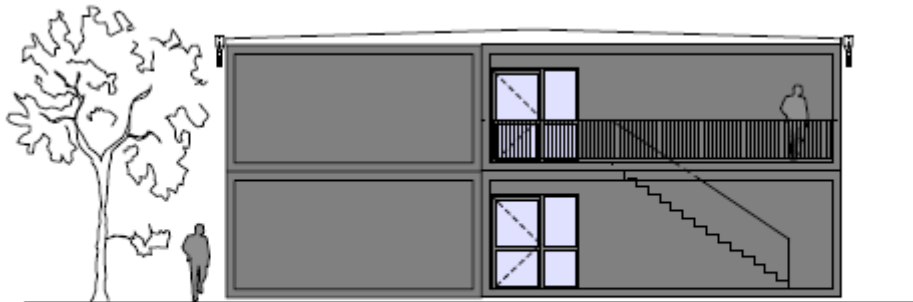
Ansicht West



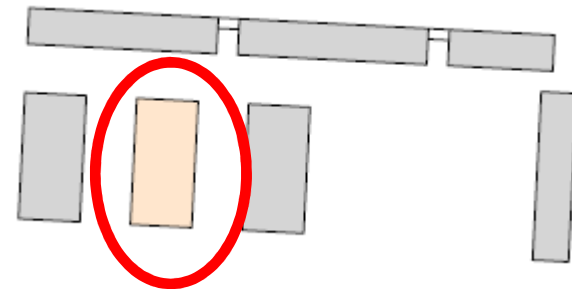
# Außenansicht Haus 6 (Am Hühnerweg)



Ansicht West



Ansicht Süd





# Unterkunft Antoniusstraße

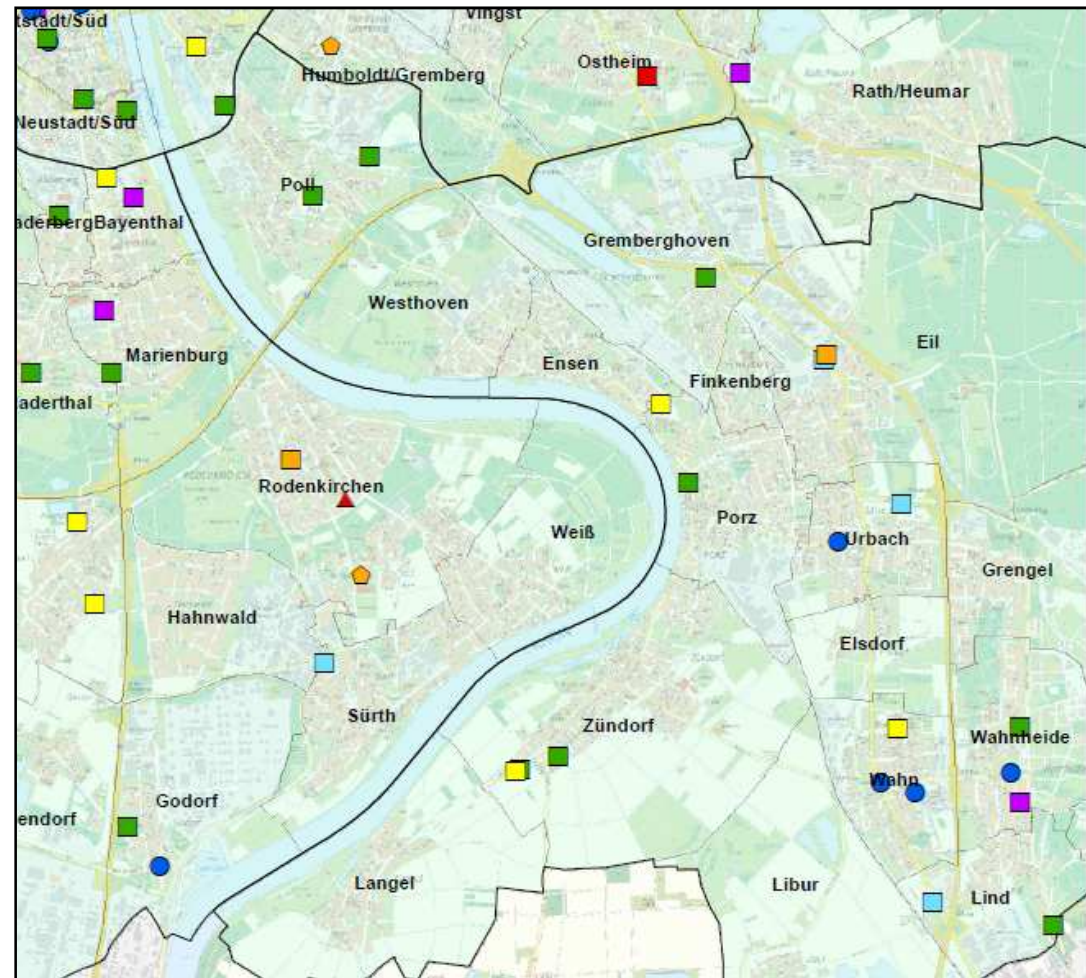


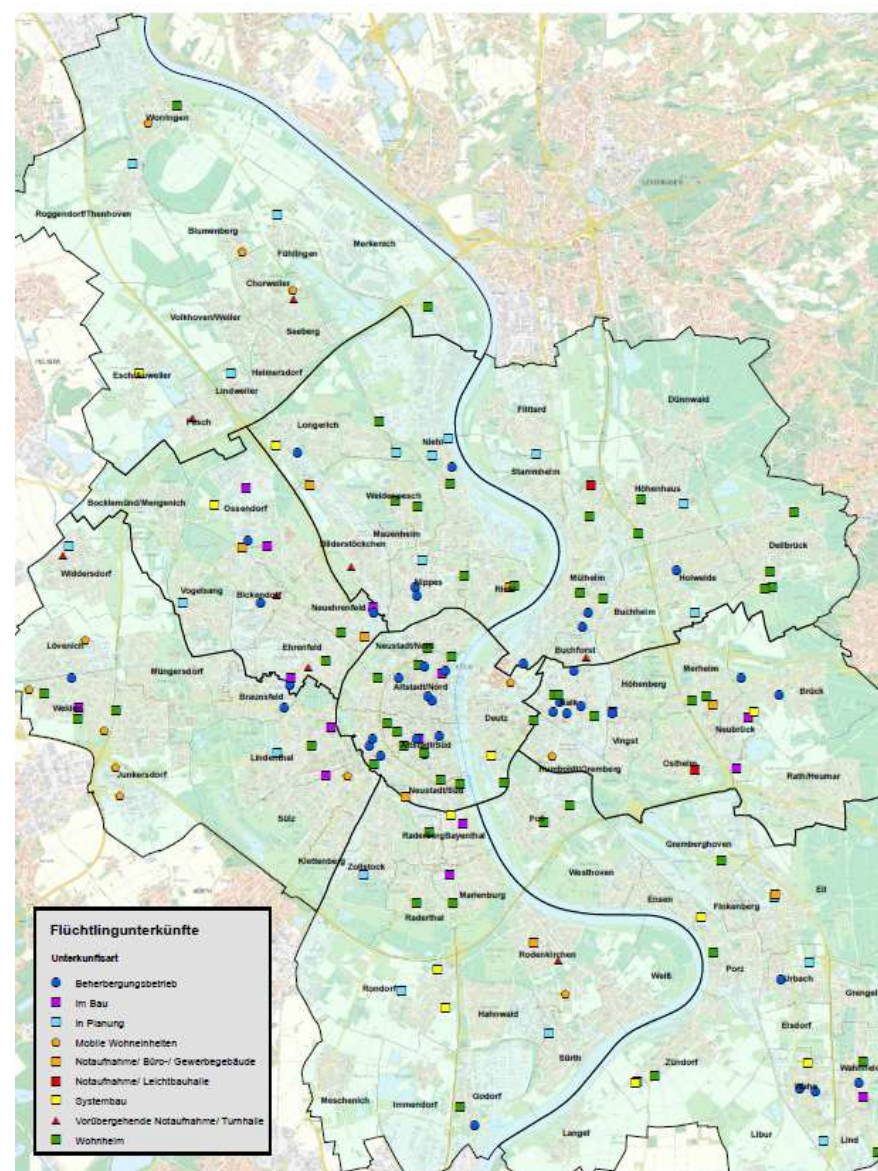
# Stadtbezirk Porz

**11 Wohnheime**

**4 Hotels**

**1 Notaufnahmen**







## Hilfen vor Ort

- Beratung und Unterstützung durch Sozialarbeiter/innen des Sozialen Dienstes und freie Träger
- Außerhalb der Dienstzeiten Einsatz eines erfahrenen Sicherheits- und Hausmeisterdienstes
- Zusammenarbeit im Netzwerk mit Ämtern, Verbänden, Initiativen und Ehrenamtlern vor Ort

## Kontaktdaten

**Amt für Wohnungswesen**  
[fluechtlingsfragen@stadt-koeln.de](mailto:fluechtlingsfragen@stadt-koeln.de)

---

## Weitere Informationen



[www.stadt-koeln.de/fluechtlinge](http://www.stadt-koeln.de/fluechtlinge)



**Willkommensinitiativen**  
[Wiku-koeln.de](http://Wiku-koeln.de)