

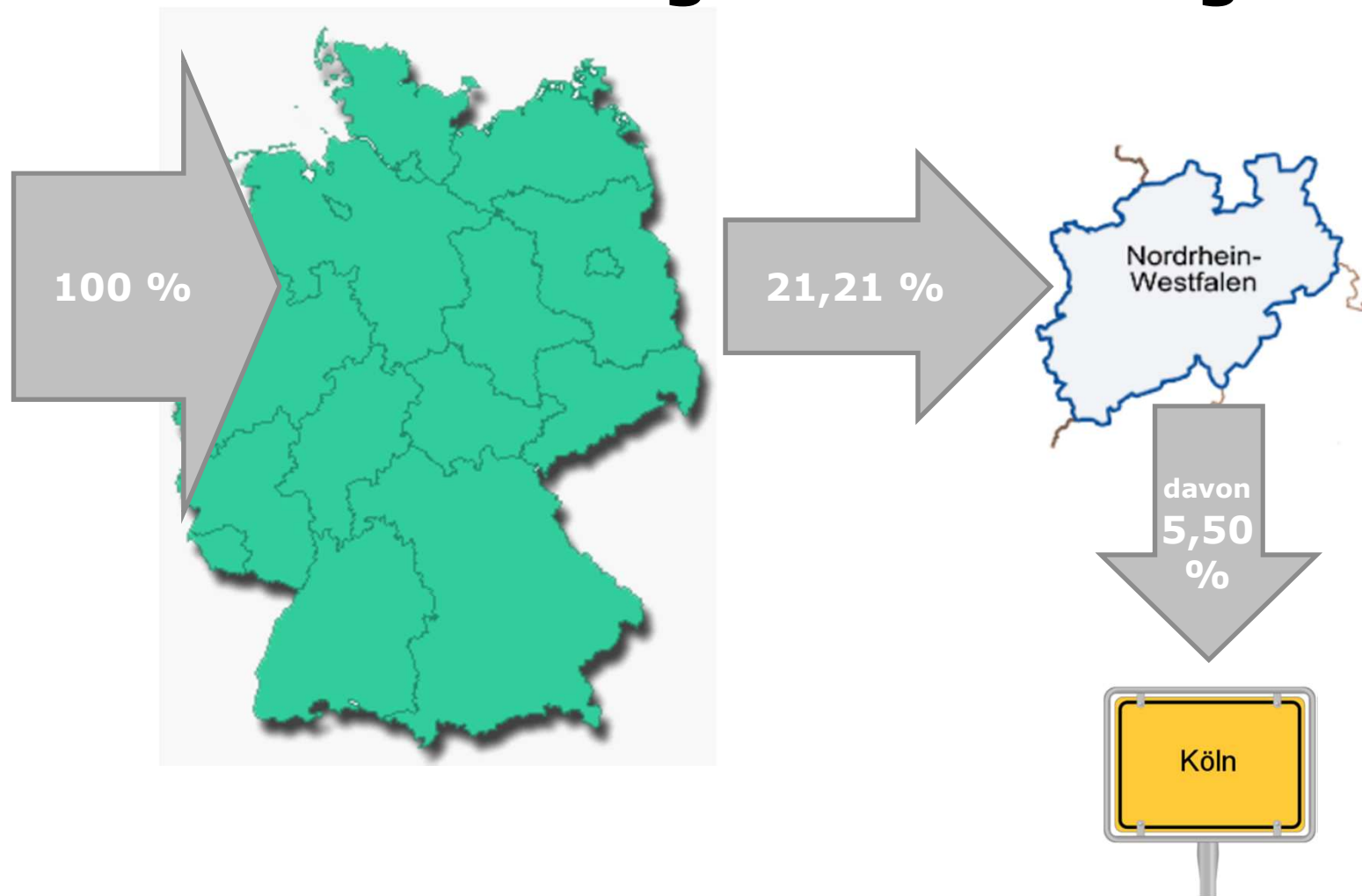


# **Informationsveranstaltung 23.05.2017**

**Unterkunft für Geflüchtete in Marienburg  
Bonner Straße (ehemaliges Bonotel)**

- Verteilungsschlüssel, Unterbringungssituation, Entwicklung der Flüchtlingszahlen
- Standortbeschreibung, Übersicht Standorte im Stadtgebiet
- Austausch

# Verteilung der Flüchtlinge

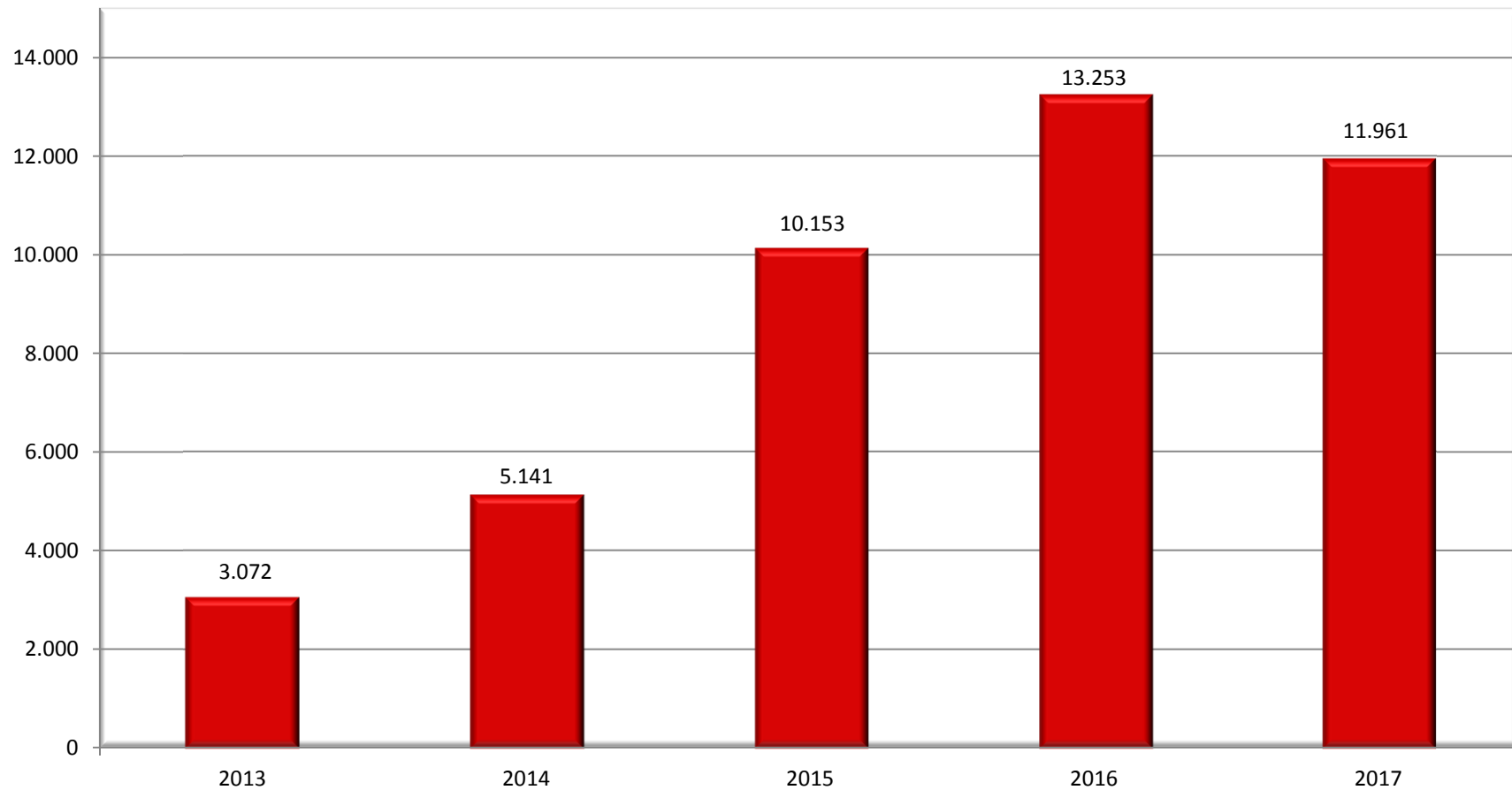


# **Zuweisungen durch das Land NRW**

## **Entwicklung für Köln**

11/15 - 02/16:	400 Geflüchtete pro Woche
03/16 - 05/16:	225 Geflüchtete pro Woche
06/16 - 08/16:	150 Geflüchtete pro Woche
Mitte 08/16:	Zuweisungsquote wurde erfüllt
seit 09/2016:	60-70 Geflüchtete pro Woche

# Geflüchtete in Kölner Unterkünften

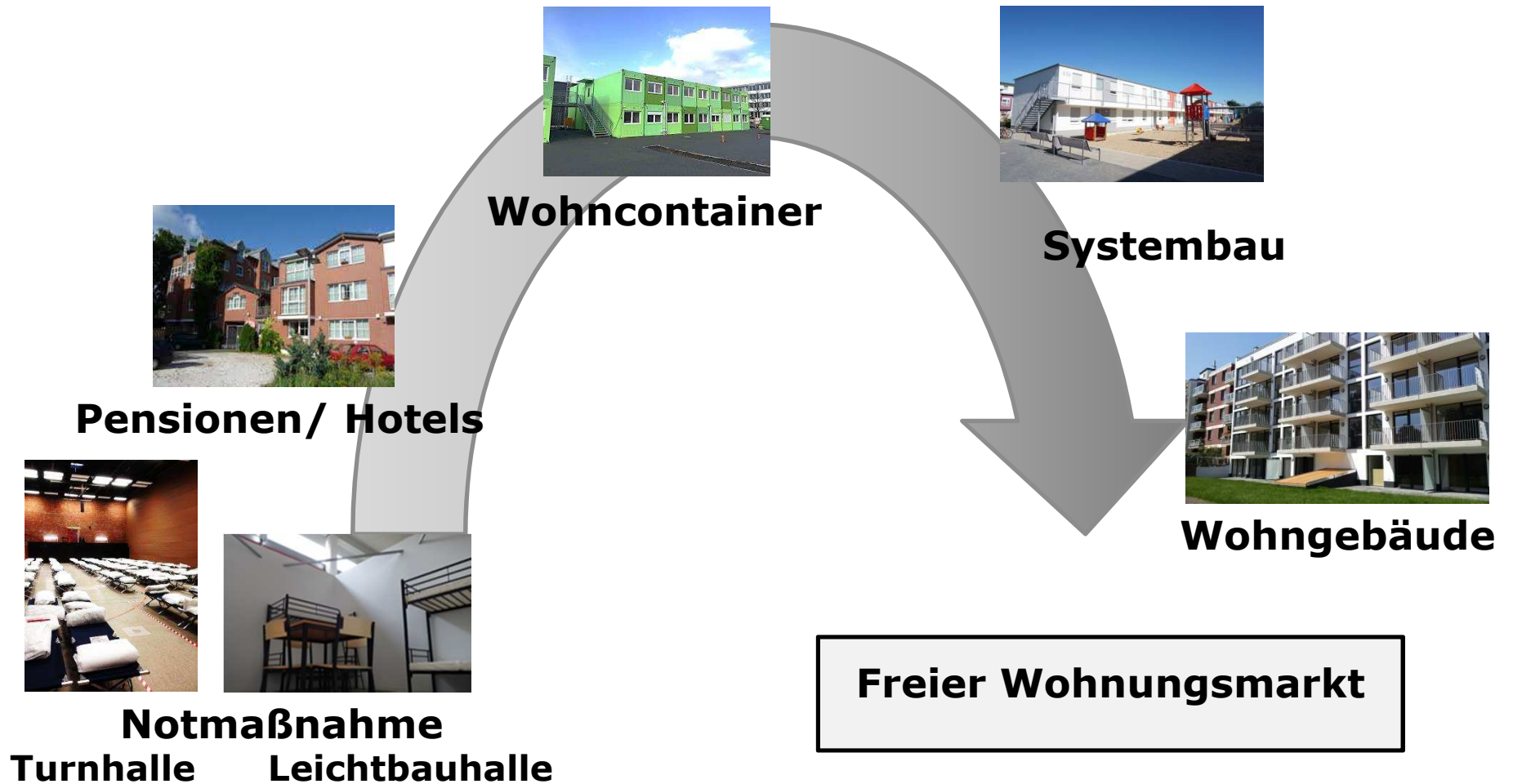


\* Stand: 17.05.2017

## Genutzte Unterkünfte in Köln

Wohnheime	4.502
Pensionen / Hotels	2.665
Wohncontainer	1359
Notunterkünfte	3.435
<b>Gesamt</b>	<b>11.961</b>

# Unterbringungskonzept



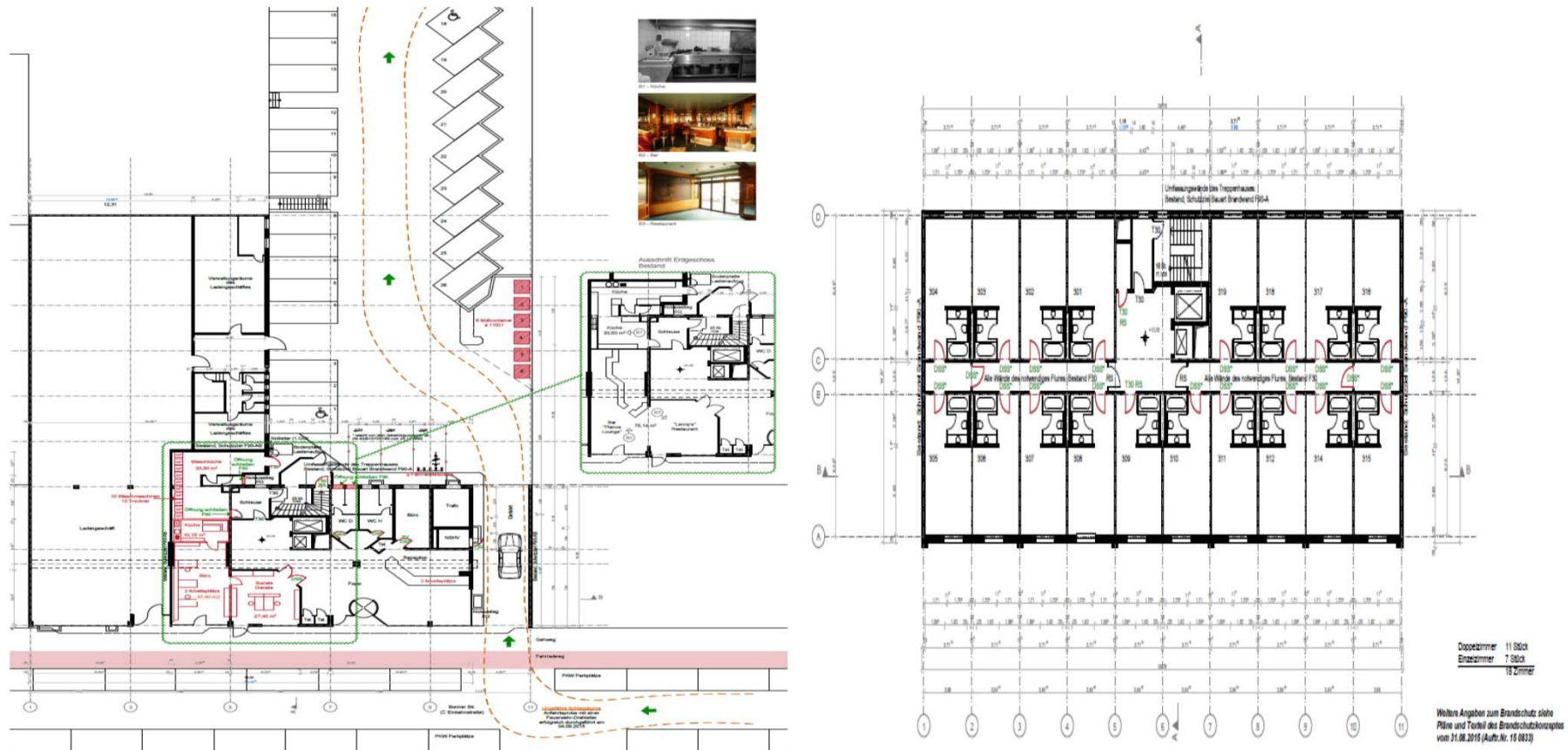
## **Unterkunft Bonner Straße (ehemaliges Bonotel)**

- maximal 150 Unterkunftsplätze
- abgeschlossene Zimmer mit Dusche/WC
- Gemeinschaftsverpflegung
- Erstbezug voraussichtlich im August 2017
- Betreuungsträger ist das Deutsche Rote Kreuz (DRK)
- Sicherheitsdienst Adlerwache 24 Stunden vor Ort





# Planskizzen vom Erdgeschoss und 3. Obergeschoss





# Außenansicht



# Innenansicht



# Innenansicht



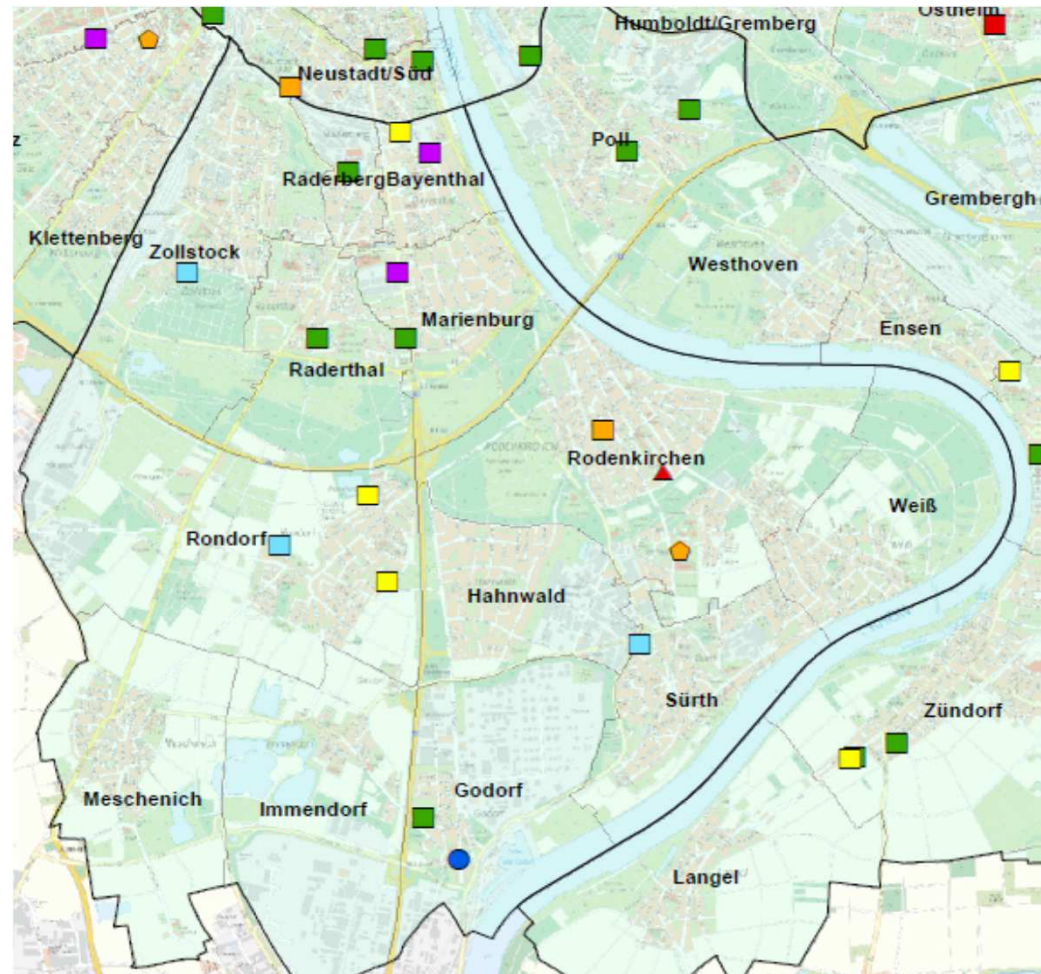


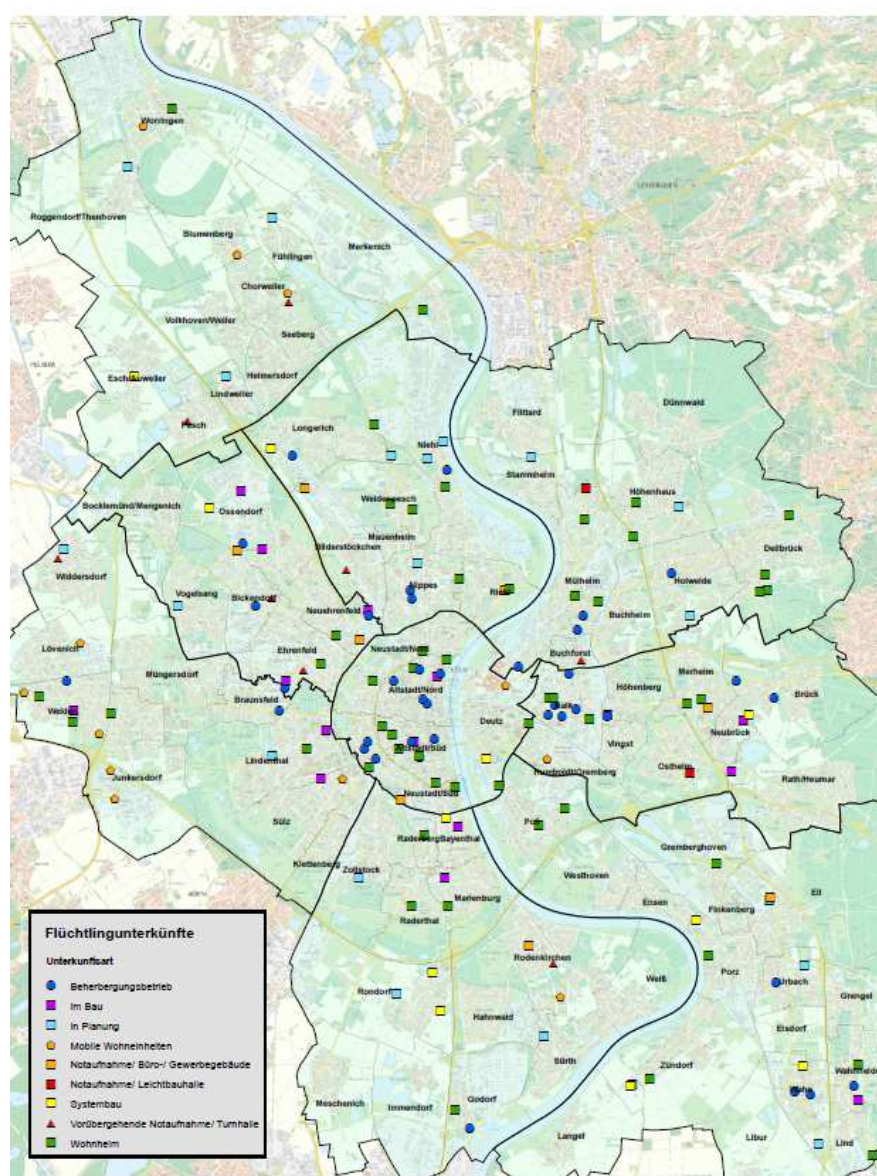
# Stadtbezirk Rodenkirchen

**9 Wohnheime**

**1 Hotel**

**1 Notaufnahme**





# Hilfen vor Ort

- Beratung und Unterstützung durch Sozialarbeiter/innen des Sozialen Dienstes und freie Träger
- Außerhalb der Dienstzeiten Einsatz eines erfahrenen Sicherheits- und Hausmeisterdienstes
- Zusammenarbeit im Netzwerk mit Ämtern, Verbänden, Initiativen und Ehrenamtlern vor Ort



## Kontaktdaten

**Amt für Wohnungswesen**  
[fluechtlingsfragen@stadt-koeln.de](mailto:fluechtlingsfragen@stadt-koeln.de)

Adler-Wache

Tel.: 0221-765001

---

## Weitere Informationen



[www.stadt-koeln.de/fluechtlinge](http://www.stadt-koeln.de/fluechtlinge)



**Willkommensinitiativen**  
[Wiku-koeln.de](http://Wiku-koeln.de)