

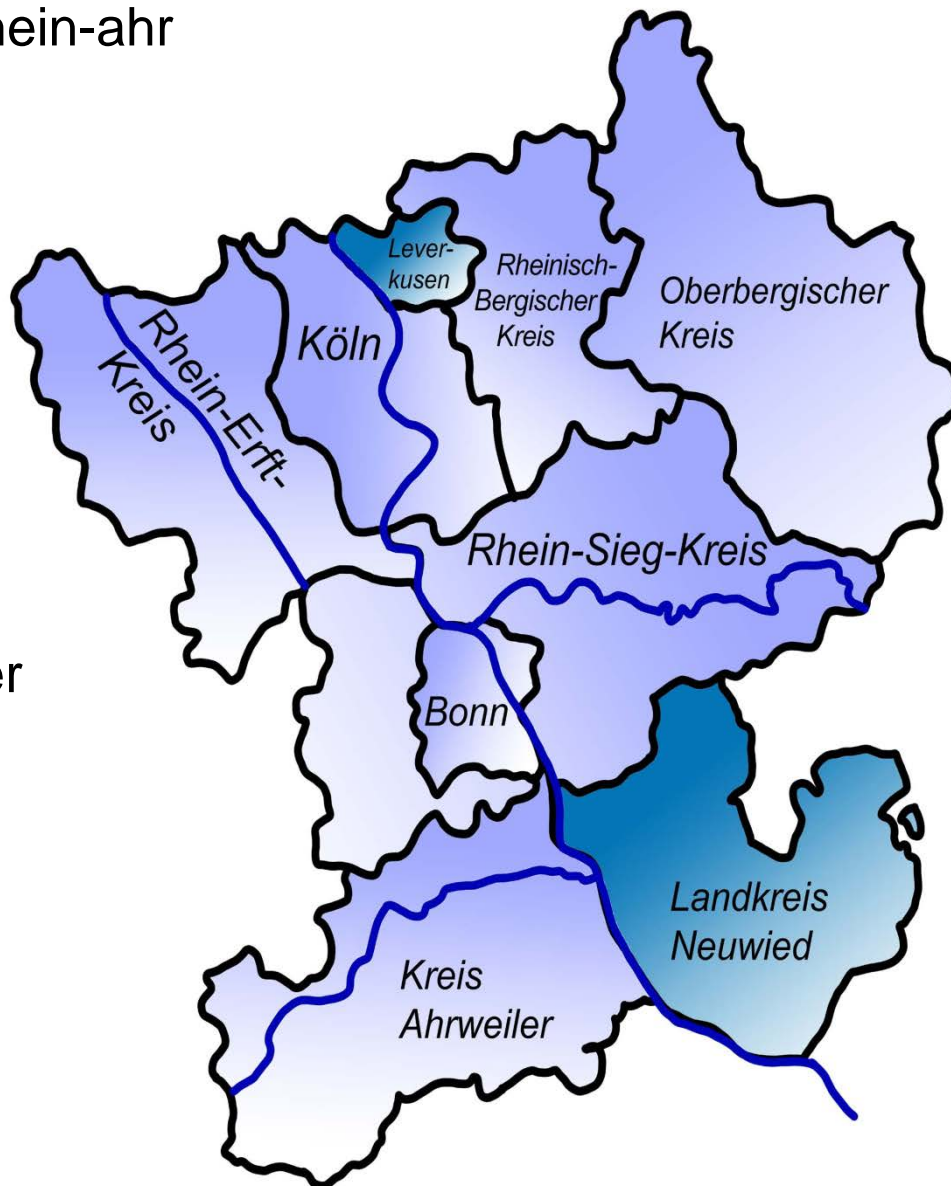
08.03.2013

Qualitätszirkel ambulante und stationäre Pflege



MRE- Netzwerk Köln im mre-netz regio rhein-ahr

Ca. 3.4 Millionen Bürger





Stadt Köln

Impressum | Kontakt | Sitemap | Stadtplan | KölnTourismus | koeln.de

Suche

Stichwort



Bürgerservice,
Formulare, Onlinedienste

Der Oberbürgermeister,
Rat, Bezirke, Verwaltung

Familie, Kind, Jugend,
Soziales, Gesellschaft

Gesundheit, Umwelt,
Sicherheit, Ordnung

Feuerwehr und
Rettungsdienst

Gesundheit

» Arzneimittel

» Desinfektorenschule

» Gesund im Alter

» Infektions- und
Umwelthygiene

» Influenza - Echte
Grippe

» MRE-Netzwerk

» Psychiatrie

» Reisemedizinische
Praxis/Impfstelle

» Selbsthilfe

» Sexualität und
Gesundheit

» Sucht

» Umweltmedizinische
Beratungsstelle

Hallo Nachbar

Hochwasserschutz

Umwelt

Planen und Bauen,
Wohnen, Verkehr

Schulen, Kunst, Kultur,
Aus- und Weiterbildung

Sport, Grünflächen,
Freizeit, Tourismus

Wirtschaft, Arbeit,

Sie sind hier: Startseite - 3 - Gesundheit - MRE-Netzwerk

Diese Seite

ausdrucken



MRE-Netzwerk

Wir schützen unsere Bürgerinnen und Bürger vor multiplen resistenten Erregern (MRE) durch Teilnahme am MRE-Netzwerk mre-netz regio rhein-ahr.

Infektionen mit multiplen resistenten Erregern (MRE) gehören zu den gefürchteten Komplikationen bei medizinischen Maßnahmen im Krankenhaus. Unser Ziel ist es, für die Kölner Bürgerinnen und Bürger in den Einrichtungen des Gesundheitswesens für eine höchstmögliche Sicherheit vor Infektionen mit multiresistenten Erregern zu sorgen.

Dieses Ziel lässt sich nur in Zusammenarbeit mit allen Gesundheitseinrichtungen erreichen und zwar nicht allein in der Stadt Köln sondern in der Region, da auch Patientenbewegungen von auswärts in Kölner Einrichtungen des Gesundheitswesens und umgekehrt berücksichtigt werden müssen.

Daher haben wir uns am 1. Januar 2012 dem MRE-Netzwerk mre-netz regio rhein-ahr angeschlossen. Diesem Netzwerk gehören derzeit über 3 Millionen Bürgerinnen und Bürger aus den Städten Köln, Bonn und Leverkusen sowie den Kreisen Rhein-Erft-Kreis, Rheinisch-Bergischer Kreis, Oberbergischer Kreis, Rhein-Sieg-Kreis, Kreis Ahrweiler und dem Landkreis Neuwied an.



Beteiligte des mre-netz regio rhein-ahr

Internetseite

mre-netz regio rhein-ahr

TOP-THEMEN



Volkshochschule Köln



Stadtbibliothek Köln



Rheinische Musikschule



Presseservice



Feuerwehr aktuell



Verkehrskalender



Ausschreibungen Vergaben

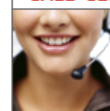


Ausbildung Jobs



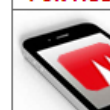
Rat Ausschüsse

CALL-CENTER



115 oder
0221 / 221-0
Call-Center der Stadt Köln
Mo bis Fr, 7 bis 18 Uhr

FÜR MOBILE GERÄTE



Ihre Kölner
Service-App

CHINAJAHR 2012 科隆中国年



Chinajahr
Köln 2012
2012 科隆中国年

SERVICE FÜR UNTERNEHMEN

Unser Service für Sie

Service

Internetseite

[mre-netz regio rhein-ahr](#)

[Häufig gestellte Fragen \(FAQ\) zu MRSA](#)

MRE-Koordinatorin Köln

Die Koordination des MRE-Netzwerkes ist am **Institut für Hygiene und Öffentliche Gesundheit**, an der Universität Bonn, am Universitätsklinikum Bonn angesiedelt.

Frau Dr. med. Luba Lendowski

Institut für Hygiene und Öffentliche Gesundheit
Sigmund-Freud-Straße 25
53105 Bonn

Telefon: 0228 / 287-15531

Mobil: 0151 / 58233452

E-Mail an Frau Dr. Lendowski [✉](#)

[Institut für Hygiene und Öffentliche Gesundheit](#)

Kontakt in Köln

Gesundheitsamt

Hygiene in Gesundheitseinrichtungen
Aachener Straße 220
50931 Köln

Telefon: 0221 / 221-25443

oder schreiben Sie uns:



Sicheres Formular

▼ Über uns

▼ Partnernetzwerke

▼ Teilnehmer

Veranstaltungen/
Aktivitäten

▼ MRE

FAQ

Presse

Downloads

▼ Information für
niedergelassene Ärzte

▼ Qualitätssiegel für
Akutkrankenhäuser

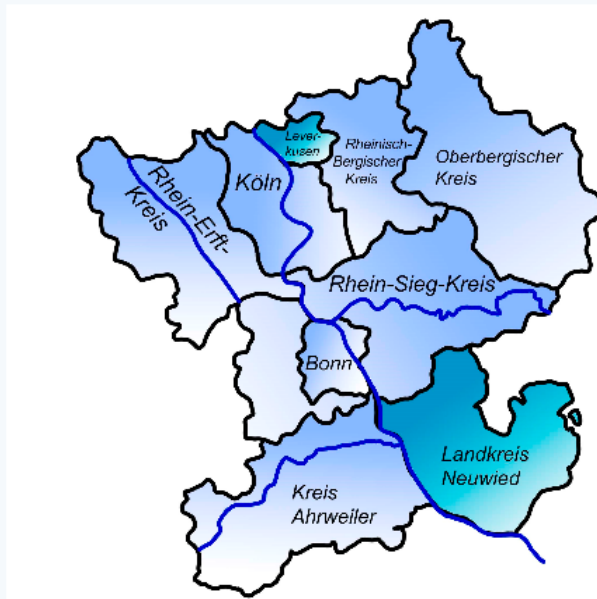
Suchen





>>

Home

Gemeinsam gegen antibiotikaresistente Keime mre-netz regio rhein ahr

Willkommen auf der Internetplattform des mre-netz regio rhein-ahr. Wir freuen uns über Ihr Interesse und laden Sie ein, auf den folgenden Seiten das Netzwerk und seine Arbeit näher kennen zu lernen.



Home	Wichtige Links	Kontakt
<div> <div> <p>► Über uns</p> <p>mre-netz regio rhein-ahr</p> <p>Ansprechpartner</p> <p>Was sind multiresistente Erreger (MRE)?</p> <p>Ziele des Netzwerkes</p> <p>Strategien der Umsetzung</p> <p>Qualitätssiegel</p> <p>▼ Partnernetzwerke</p> <p>▼ Teilnehmer</p> <p>Veranstaltungen/ Aktivitäten</p> <p>▼ MRE</p> <p>FAQ</p> <p>Presse</p> <p>Downloads</p> <p>▼ Information für niedergelassene Ärzte</p> </div> <div> <p>Suche ...</p> <p>>></p> </div> </div>		
<div> <div> <p>Ansprechpartner</p>  <p>Prof. Dr. Steffen Engelhart</p> <p>Krankenhausthygieniker des UK Bonn</p> <p>Institut für Hygiene und Öffentliche Gesundheit Sigmund-Freud-Straße 25 53105 Bonn</p> <p>Telefon 0228 / 287-14434</p>  <p>Prof. Dr. Martin Exner</p> <p>Institutsdirektor</p> <p>Institut für Hygiene und Öffentliche Gesundheit Sigmund-Freud-Straße 25 53105 Bonn</p> </div> <div>  <p>Dr. Luba Lendowski</p> <p>MRE Koordinatorin Köln</p> <p>Institut für Hygiene und Öffentliche Gesundheit Sigmund-Freud-Straße 25 53105 Bonn</p> <p>Telefon 0228 / 287-15531 Mobil 0151-58233452</p>  <p>Claudia Rösing</p> <p>MRE Koordinatorin Rhein-Ahr</p> <p>Institut für Hygiene und Öffentliche Gesundheit Sigmund-Freud-Straße 25 53105 Bonn</p> </div> </div>		

Projektaufgabe

MRE- Netz Regio Rhein- Ahr

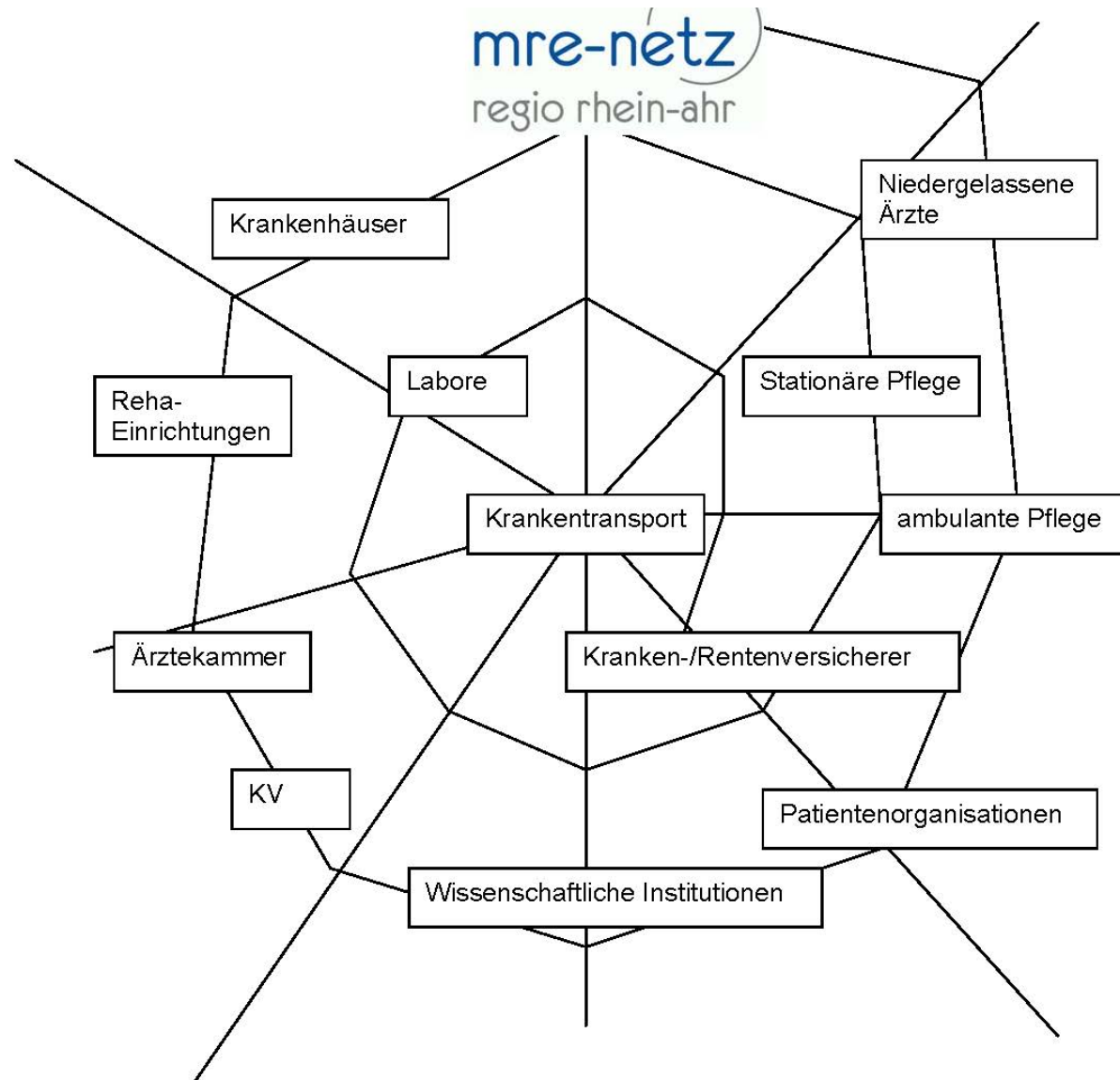
- Zieldefinition: „Aufbau und Förderung von **übergreifenden Strukturen** zur Bekämpfung und Kontrolle multiresistenter Erreger durch standardisierte und qualitätskontrollierte Strategien über alle Einrichtungen der medizinischen Versorgung hinweg“
 - Wissensvermittlung (Hygiene, AB-Verschreibung, Sanierung)
 - Stärkung der Durchdringung von **Hygienemaßnahmen**
 - Förderung von Screening und Surveillance
 - Steigerung von **Transparenz und Toleranz** im Umgang mit MRSA und anderen **MRE**
 - Förderung der Lebensqualität betroffener Personen
 - Verbesserung der **Kommunikation**

Aktivitäten Köln

1. Zielgruppenorientierte Fortbildungen
 2. Krankenhaussiegelung bis 2013
 3. Vereinheitlichung der Strategien im Rettungsdienst
- Informationen zum Netzwerk auf der Internetseite der Stadt Köln und Verlinkung auf das Netzwerk

perspektivisch

- Altenheimsiegelung 2013/14?
- Arbeitskreis Labore
- Lokale Vernetzung der unterschiedlichen Akteure in Köln 6/2013



Warum Quervernetzung?

- Schnittstellenproblematik
- Das Denken/Arbeitsabläufe ist in jedem Fachbereich anders.
- Wenn man das Denken der anderen etwas kennt, lassen sich viele Probleme vorhersehen und ggf. abwenden.
- Das Kennen der Personen erleichtert die Kommunikation. Barrieren werden abgebaut.

Quervernetzung Pflege und Niedergelassene

- Die Gruppe der Niedergelassenen ist von allen Akteuren die größte und am schwersten erreichbare.
- Aber sie spielen in dem System an vielen Stellen mit.
- Eine Vernetzung der Niedergelassenen mit allen anderen Akteuren ist sehr wichtig.
- Durch das Modell, dass Niedergelassene durch Vertreter in der Vernetzung da sein werden, haben auch Sie in der Pflege die Möglichkeit bei Unstimmigkeiten auf diesen Vertreter zu verweisen. Da kann dann Kommunikation wieder in einer Sprache statt finden.

Ambulante und stationäre Pflege und Krankenhäuser

- Informationsweitergabe bei Besiedlung oder Infektion mit MRE.
- In beide Richtungen werden diese Informationen gebraucht.
- In beide Richtungen gehen sie schon mal verloren.
- Benefit einer Vernetzung wäre wieder das Kennenlernen der Menschen, Entstehen von kurzen Drähten

Quervernetzung Labore

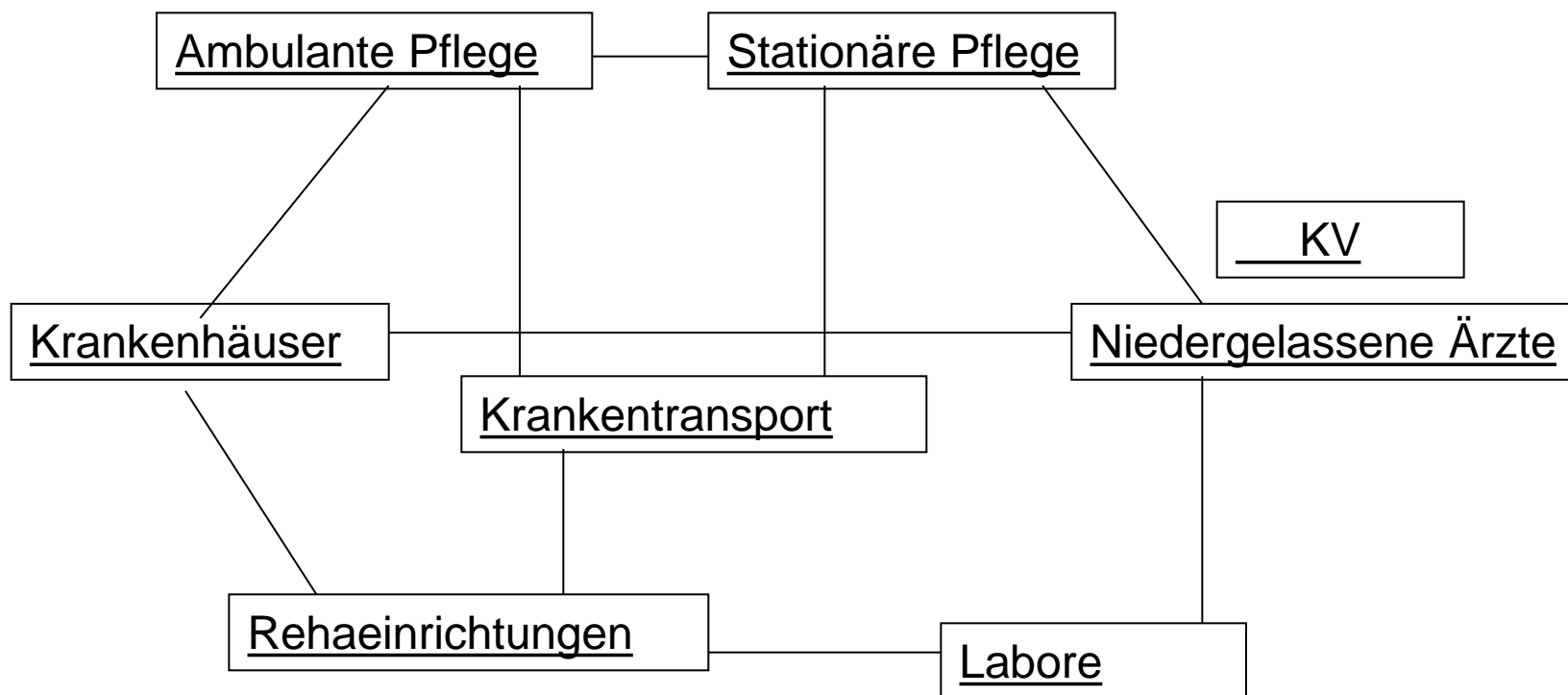
- Zunächst Labore untereinander zum Angleichen von Untersuchungsmethoden
- Labore mit den anderen Playern z.B. zur Vereinheitlichung von Anforderungsmerkmalen
- Oder zum Informationsaustausch über die lokale Situation; wieviel MRE habe ich, welche?

Beispiel einer sinnvollen Quervernetzung

Rettungsdienst mit Senioreneinrichtungen:

- 4 Bewohner sollten gleichzeitig wegen Dehydratation ins Krankenhaus gebracht werden. 4 RTW`s wurden bestellt. Es stellte sich erst später heraus, dass eine Norovirusinfektion als Ursache vorlag. Alle 4 Fahrzeuge mussten zunächst für die Aufbereitung aus dem Verkehr gezogen werden.
- FAZIT: der RD profitiert, wenn er von einer **Infektion** weiß.

Vernetzung in Köln



Auftaktveranstaltung zur Quervernetzung in Köln

- Mittwoch, 19.06.2013
 - Clarimedishaus
 - 14-17 Uhr

Flyer und Informationen für die Pflege

- MRE Netzwerk Regio Rhein-Ahr
- MRSA Netzwerke in Niedersachsen
- MRE Netz Rhein-Main

Vielen Dank für Ihre Aufmerksamkeit

