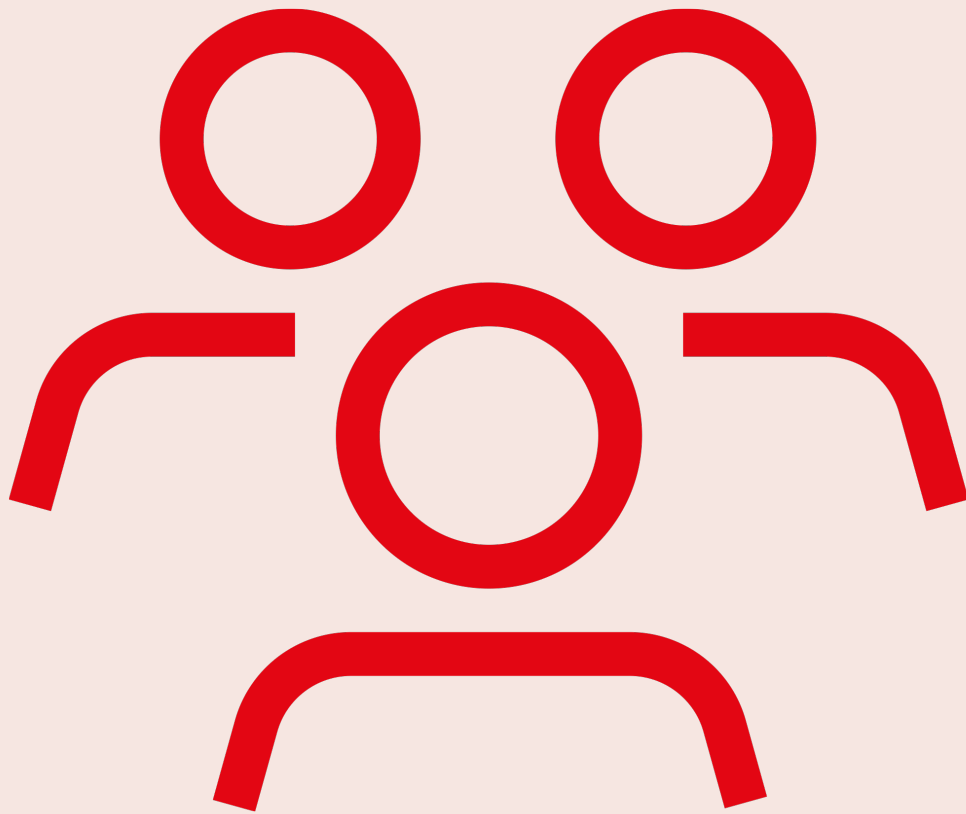




Stadt Köln

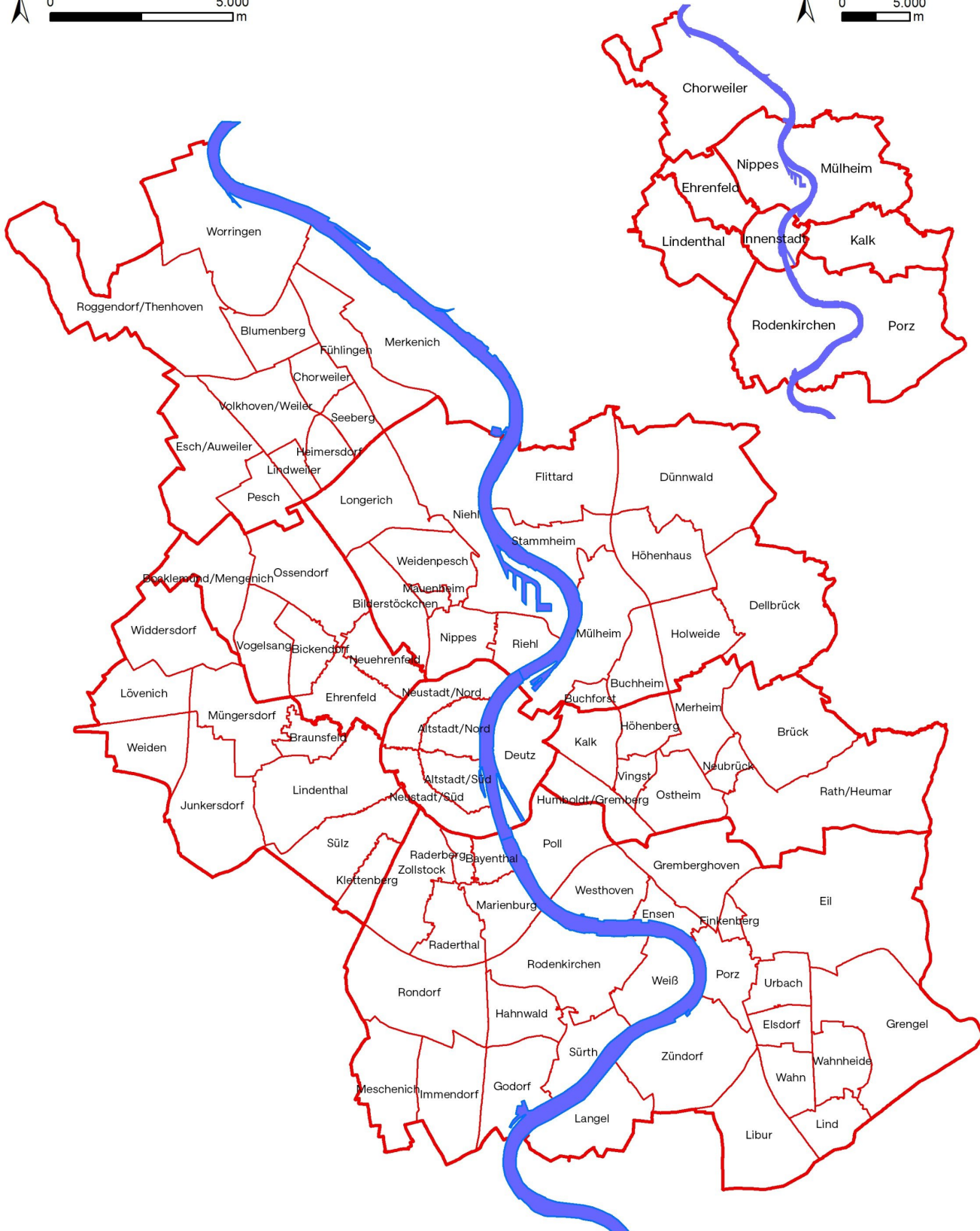
Kölner Stadtteilinformationen Bevölkerung 2025



86 Stadtteile



9 Stadtbezirke



Quelle: Stadt Köln - Amt für Stadtentwicklung und Statistik (Statistisches Informationssystem)

Inhalt	Seite
Tabelle 1: Stadtfläche, Bevölkerungsdichte und Bevölkerung nach Wohnstatus am 31.12.2025.....	4
Tabelle 2: Bevölkerung- und Haushalteentwicklung 31.12.2022 bis 31.12.2025.....	7
Tabelle 3: Weibliche Bevölkerung nach ausgewählten Strukturen am 31.12.2025.....	10
Tabelle 4: Bevölkerung nach ausgewählten Altersgruppen am 31.12.2025.....	13
Tabelle 5: Durchschnittsalter der Bevölkerung am 31.12.2025.....	16
Tabelle 6: Bevölkerung nach Konfession am 31.12.2024 und 31.12.2025.....	19
Tabelle 7: Bevölkerung nach Familienstand am 31.12.2025.....	22
Tabelle 8: Bevölkerung mit Migrationshintergrund am 31.12.2024 und 31.12.2025.....	25
Tabelle 9: Bevölkerung nach Art des Migrationshintergrundes am 31.12.2025.....	28
Tabelle 10: Nichtdeutsche Bevölkerung am 31.12.2024 und 31.12.2025.....	31
Tabelle 11: Nichtdeutsche Bevölkerung nach ausgewählten Herkunftsländern am 31.12.2025.....	34
Tabelle 12: Einwohnerbewegung 2025.....	37
Tabelle 13: Geburten und Sterbefälle 2024 und 2025.....	40
Tabelle 14: Haushaltsgröße am 31.12.2025.....	43
Tabelle 15: Haushalte mit Kindern am 31.12.2025.....	46
Allgemeiner Hinweis.....	49
Hinweis zum Migrationshintergrund.....	49

**Tabelle 1: Stadtfläche, Bevölkerungsdichte und Bevölkerung nach Wohnstatus am 31.12.2025
(Stadtteile der Stadtbezirke 1 bis 3)**

Nr.	Stadtteil Stadtbezirk Stadt Köln	Stadtfläche in Quadrat- kilometer	Erholungs- flächenanteil in % (inkl. Friedhöfe)	Bevölkerung			
				je km ²	insgesamt	mit Haupt- wohnsitz	mit Neben- wohnsitz
101	Altstadt-Süd	2,3	4,5	12.000	27.851	27.456	395
102	Neustadt-Süd	2,9	16,8	13.043	37.306	36.827	479
103	Altstadt-Nord	2,5	3,3	7.430	18.333	18.000	333
104	Neustadt-Nord	3,5	24,2	8.353	28.923	28.498	425
105	Deutz	5,3	15,6	2.923	15.476	15.296	180
1	Innenstadt	16,4	14,2	7.796	127.889	126.077	1.812
201	Bayenthal	1,3	4,2	8.508	10.967	10.882	85
202	Marienburg	3,1	17,5	2.305	7.240	7.165	75
203	Raderberg	0,8	7,3	8.014	6.751	6.687	64
204	Raderthal	3,2	20,9	1.669	5.358	5.320	38
205	Zollstock	5,1	32,1	4.699	23.729	23.539	190
206	Rondorf	8,1	13,4	1.152	9.375	9.315	60
207	Hahnwald	3,0	4,0	645	1.940	1.929	11
208	Rodenkirchen	7,8	21,8	2.342	18.251	18.083	168
209	Weiß	4,2	2,6	1.419	5.905	5.869	36
210	Sürth	3,3	7,2	3.341	10.895	10.828	67
211	Godorf	4,6	1,9	614	2.839	2.826	13
212	Immendorf	5,3	0,9	376	1.997	1.986	11
213	Meschenich	4,8	3,8	1.650	7.854	7.825	29
2	Rodenkirchen	54,6	12,0	2.072	113.101	112.254	847
301	Klettenberg	1,8	42,2	5.857	10.466	10.373	93
302	Sülz	5,2	26,5	7.081	36.652	36.299	353
303	Lindenthal	7,7	30,8	4.056	31.037	30.628	409
304	Braunsfeld	1,7	2,4	7.354	12.573	12.457	116
305	Müngersdorf	5,1	18,4	1.638	8.308	8.260	48
306	Junkersdorf	7,5	4,6	2.021	15.211	15.044	167
307	Weiden	3,5	10,7	5.128	17.998	17.906	92
308	Lövenich	3,7	2,8	2.478	9.122	9.066	56
309	Widdersdorf	5,6	17,6	2.204	12.288	12.240	48
3	Lindenthal	41,7	17,4	3.686	153.655	152.273	1.382

Quelle: Stadt Köln – Amt für Stadtentwicklung und Statistik (Statistisches Informationssystem)

**noch Tabelle 1: Stadtfläche, Bevölkerungsdichte und Bevölkerung nach Wohnstatus am 31.12.2025
(Stadtteile der Stadtbezirke 4 bis 6)**

Nr.	Stadtteil Stadtbezirk Stadt Köln	Stadtfläche in Quadrat- kilometer	Erholungs- flächenanteil in % (inkl. Friedhöfe)	Bevölkerung			
				je km ²	insgesamt	mit Haupt- wohnsitz	mit Neben- wohnsitz
401	Ehrenfeld	3,8	5,9	10.416	39.467	39.148	319
402	Neuehrenfeld	2,5	13,8	9.595	24.329	24.136	193
403	Bickendorf	2,3	7,7	7.384	17.053	16.994	59
404	Vogelsang	3,5	33,8	2.460	8.564	8.538	26
405	Bocklemünd/Mengenic	5,2	10,8	2.067	10.650	10.617	33
406	Ossendorf	6,8	21,2	1.832	12.512	12.467	45
4	Ehrenfeld	24,1	16,3	4.671	112.575	111.900	675
501	Nippes	3,0	23,7	12.349	37.088	36.830	258
502	Mauenheim	0,5	14,9	11.327	5.587	5.564	23
503	Riehl	2,4	26,2	4.981	11.866	11.785	81
504	Niehl	12,0	8,6	1.689	20.270	20.166	104
505	Weidenpesch	3,9	38,0	3.533	13.663	13.605	58
506	Longerich	6,1	14,2	2.323	14.120	14.015	105
507	Bilderstöckchen	3,7	17,4	4.071	15.258	15.215	43
5	Nippes	31,6	17,2	3.733	117.852	117.180	672
601	Merkenich	12,3	4,9	485	5.954	5.934	20
602	Fühlingen	5,0	13,7	479	2.385	2.378	7
603	Seeberg	1,8	24,9	6.042	11.070	11.040	30
604	Heimersdorf	1,6	11,2	3.954	6.319	6.301	18
605	Lindweiler	1,2	11,5	2.936	3.509	3.494	15
606	Pesch	2,9	14,6	2.698	7.826	7.804	22
607	Esch/Auweiler	7,7	5,4	910	6.990	6.961	29
608	Volkhoven/Weiler	4,6	7,4	1.432	6.577	6.559	18
609	Chorweiler	1,8	34,5	7.163	12.868	12.850	18
610	Blumenberg	3,1	6,2	1.681	5.156	5.143	13
611	Roggendorf/Thenhoven	13,8	5,5	354	4.894	4.886	8
612	Worringen	11,6	5,8	897	10.443	10.407	36
6	Chorweiler	67,4	8,1	1.247	83.991	83.757	234

Quelle: Stadt Köln – Amt für Stadtentwicklung und Statistik (Statistisches Informationssystem)

**noch Tabelle 1: Stadtfläche, Bevölkerungsdichte und Bevölkerung nach Wohnstatus am 31.12.2025
(Stadtteile der Stadtbezirke 7 bis 9)**

Nr.	Stadtteil Stadtbezirk Stadt Köln	Stadtfläche in Quadrat- kilometer	Erholungs- flächenanteil in % (inkl. Friedhöfe)	Bevölkerung			
				je km ²	insgesamt	mit Haupt- wohnsitz	mit Neben- wohnsitz
701	Poll	5,2	20,2	2.195	11.379	11.331	48
702	Westhoven	4,1	23,4	1.368	5.633	5.546	87
703	Ensen	1,6	7,9	4.929	7.731	7.693	38
704	Gremberghoven	6,1	5,7	560	3.429	3.419	10
705	Eil	16,1	4,7	601	9.644	9.605	39
706	Porz	3,1	7,4	5.104	15.657	15.580	77
707	Urbach	2,4	12,3	5.459	13.059	13.009	50
708	Elsdorf	1,8	2,1	1.489	2.627	2.617	10
709	Grengel	10,4	1,3	536	5.595	5.547	48
710	Wahnheide	2,9	4,7	2.829	8.099	7.993	106
711	Wahn	2,4	13,2	3.147	7.405	7.343	62
712	Lind	2,4	7,3	1.562	3.690	3.633	57
713	Libur	6,3	10,3	179	1.133	1.127	6
714	Zündorf	8,1	6,9	1.469	11.951	11.879	72
715	Langel	5,3	2,3	669	3.568	3.555	13
716	Finkenberg	0,6	13,3	10.940	6.904	6.885	19
7	Porz	78,7	7,6	1.492	117.504	116.762	742
801	Humboldt/Gremberg	2,9	11,7	5.365	15.302	15.231	71
802	Kalk	2,9	6,4	8.829	25.718	25.618	100
803	Vingst	1,1	13,2	11.427	12.659	12.634	25
804	Höhenberg	2,2	36,6	5.565	12.426	12.386	40
805	Ostheim	3,7	18,0	3.825	14.032	13.991	41
806	Merheim	3,5	11,8	3.190	11.324	11.283	41
807	Brück	7,3	11,2	1.420	10.361	10.302	59
808	Rath/Heumar	13,1	2,0	909	11.878	11.818	60
809	Neubrück	1,1	6,7	8.469	9.205	9.177	28
8	Kalk	37,8	9,9	3.253	122.905	122.440	465
901	Mülheim	7,2	11,4	6.010	43.182	42.959	223
902	Buchforst	0,8	14,5	8.709	7.172	7.149	23
903	Buchheim	3,0	18,1	4.570	13.678	13.635	43
904	Holweide	4,2	13,2	5.010	21.035	20.947	88
905	Dellbrück	10,4	10,4	2.113	21.952	21.837	115
906	Höhenhaus	5,1	7,9	3.087	15.883	15.843	40
907	Dünnwald	10,7	5,5	1.081	11.604	11.562	42
908	Stammheim	3,3	10,2	2.446	8.004	7.976	28
909	Flittard	8,0	18,6	1.008	8.094	8.056	38
9	Mülheim	52,8	11,2	2.854	150.604	149.964	640
Köln insgesamt		405,0	11,5	2.716	1.100.076	1.092.607	7.469

Quelle: Stadt Köln – Amt für Stadtentwicklung und Statistik (Statistisches Informationssystem)

**Tabelle 2: Bevölkerung- und Haushalteentwicklung 31.12.2022 bis 31.12.2025
(Stadtteile der Stadtbezirke 1 bis 3)**

Nr.	Stadtteil Stadtbezirk Stadt Köln	Bevölkerung				Haushalte			
		2022	2023	2024	2025	2022	2023	2024	2025
101	Altstadt-Süd	27.764	27.725	27.725	27.851	18.376	18.321	18.383	18.438
102	Neustadt-Süd	37.803	37.492	37.535	37.306	24.456	24.374	24.523	24.451
103	Altstadt-Nord	18.617	18.544	18.404	18.333	12.087	12.065	12.047	11.988
104	Neustadt-Nord	28.604	28.521	28.656	28.923	18.453	18.408	18.475	18.533
105	Deutz	15.644	15.586	15.493	15.476	8.830	8.811	8.815	8.808
1	Innenstadt	128.432	127.868	127.813	127.889	82.202	81.979	82.243	82.218
201	Bayenthal	11.161	11.453	10.938	10.967	5.374	5.413	5.478	5.546
202	Marienburg	7.200	7.169	7.209	7.240	3.586	3.548	3.590	3.610
203	Raderberg	6.676	6.584	6.653	6.751	3.424	3.412	3.461	3.507
204	Raderthal	4.909	5.265	5.297	5.358	2.533	2.669	2.680	2.732
205	Zollstock	23.327	23.425	23.774	23.729	13.011	13.033	13.172	13.140
206	Rondorf	9.293	9.380	9.330	9.375	4.416	4.482	4.477	4.485
207	Hahnwald	2.028	2.022	1.961	1.940	883	896	859	850
208	Rodenkirchen	17.732	17.946	18.218	18.251	8.629	8.778	8.879	8.883
209	Weiß	5.923	5.919	5.919	5.905	2.813	2.825	2.817	2.808
210	Sürth	11.033	11.027	10.955	10.895	5.197	5.225	5.210	5.221
211	Godorf	2.657	2.756	2.789	2.839	1.215	1.255	1.296	1.309
212	Immendorf	2.121	2.098	2.021	1.997	979	978	927	918
213	Meschenich	7.789	7.790	7.819	7.854	3.188	3.225	3.286	3.283
2	Rodenkirchen	111.849	112.834	112.883	113.101	55.248	55.739	56.132	56.292
301	Klettenberg	10.476	10.534	10.504	10.466	5.743	5.754	5.734	5.710
302	Sülz	36.851	36.803	36.666	36.652	22.393	22.354	22.258	22.166
303	Lindenthal	30.725	30.912	31.146	31.037	17.404	17.442	17.511	17.406
304	Braunsfeld	12.442	12.435	12.537	12.573	6.996	6.988	7.055	7.036
305	Müngersdorf	8.225	8.247	8.271	8.308	3.858	3.827	3.811	3.821
306	Junkersdorf	15.301	15.253	15.294	15.211	7.723	7.707	7.760	7.745
307	Weiden	17.795	17.850	17.992	17.998	9.401	9.423	9.447	9.519
308	Lövenich	9.167	9.129	9.177	9.122	4.392	4.388	4.368	4.343
309	Widdersdorf	12.398	12.301	12.348	12.288	4.919	4.930	4.938	4.990
3	Lindenthal	153.380	153.464	153.935	153.655	82.829	82.813	82.882	82.736

Quelle: Stadt Köln – Amt für Stadtentwicklung und Statistik (Statistisches Informationssystem)

**noch Tabelle 2: Bevölkerung- und Haushalteentwicklung 31.12.2022 bis 31.12.2025
(Stadtteile der Stadtbezirke 4 bis 6)**

Nr.	Stadtteil Stadtbezirk Stadt Köln	Bevölkerung				Haushalte			
		2022	2023	2024	2025	2022	2023	2024	2025
401	Ehrenfeld	38.405	39.415	39.319	39.467	23.165	23.585	23.591	23.741
402	Neu Ehrenfeld	23.626	23.642	24.175	24.329	13.351	13.447	13.594	13.672
403	Bickendorf	16.779	16.814	17.019	17.053	8.478	8.556	8.604	8.664
404	Vogelsang	8.336	8.381	8.351	8.564	4.006	4.019	3.995	4.114
405	Bocklemünd/Mengenich	10.629	10.602	10.534	10.650	4.839	4.880	4.867	4.909
406	Ossendorf	12.297	12.304	12.391	12.512	5.253	5.324	5.317	5.413
4	Ehrenfeld	110.072	111.158	111.789	112.575	59.092	59.811	59.968	60.513
501	Nippes	36.913	37.014	37.145	37.088	20.992	21.060	21.164	21.233
502	Mauenheim	5.596	5.554	5.573	5.587	3.080	3.068	3.087	3.091
503	Riehl	12.020	12.087	11.932	11.866	5.827	5.864	5.833	5.844
504	Niehl	20.219	20.164	20.110	20.270	10.343	10.422	10.479	10.581
505	Weidenpesch	13.632	13.613	13.639	13.663	7.649	7.686	7.696	7.728
506	Longerich	13.971	14.069	14.054	14.120	6.794	6.833	6.854	6.906
507	Bilderstöckchen	15.516	15.412	15.235	15.258	7.281	7.293	7.281	7.381
5	Nippes	117.867	117.913	117.688	117.852	61.966	62.226	62.394	62.764
601	Merkenich	5.878	5.893	5.925	5.954	2.774	2.810	2.848	2.870
602	Fühlingen	2.193	2.224	2.482	2.385	945	967	979	961
603	Seeberg	11.094	11.091	11.121	11.070	4.767	4.873	4.844	4.840
604	Heimersdorf	6.278	6.211	6.223	6.319	2.914	2.912	2.924	2.965
605	Lindweiler	3.549	3.561	3.521	3.509	1.582	1.587	1.580	1.576
606	Pesch	7.799	7.814	7.836	7.826	3.778	3.786	3.793	3.753
607	Esch/Auweiler	6.964	6.998	7.035	6.990	3.099	3.126	3.116	3.122
608	Volkhoven/Weiler	5.921	6.205	6.518	6.577	2.496	2.622	2.728	2.778
609	Chorweiler	13.340	13.073	12.964	12.868	5.378	5.373	5.342	5.347
610	Blumenberg	5.147	5.226	5.215	5.156	2.024	2.032	2.034	2.030
611	Roggendorf/Thenhoven	4.784	4.835	4.840	4.894	1.947	1.960	1.965	1.984
612	Worringen	10.365	10.361	10.399	10.443	4.851	4.878	4.861	4.937
6	Chorweiler	83.312	83.492	84.079	83.991	36.555	36.926	37.014	37.163

Quelle: Stadt Köln – Amt für Stadtentwicklung und Statistik (Statistisches Informationssystem)

**noch Tabelle 2: Bevölkerung- und Haushalteentwicklung 31.12.2022 bis 31.12.2025
(Stadtteile der Stadtbezirke 7 bis 9)**

Nr.	Stadtteil Stadtbezirk Stadt Köln	Bevölkerung				Haushalte			
		2022	2023	2024	2025	2022	2023	2024	2025
701	Poll	11.184	11.287	11.340	11.379	5.733	5.773	5.795	5.859
702	Westhoven	5.715	5.663	5.612	5.633	2.898	2.885	2.844	2.854
703	Ensen	7.684	7.655	7.726	7.731	3.592	3.610	3.628	3.647
704	Gremberghoven	3.149	3.379	3.392	3.429	1.373	1.454	1.456	1.491
705	Eil	9.336	9.508	9.578	9.644	4.612	4.666	4.669	4.712
706	Porz	15.155	15.513	15.564	15.657	7.282	7.478	7.501	7.607
707	Urbach	13.179	13.104	13.023	13.059	6.400	6.450	6.421	6.488
708	Elsdorf	1.726	2.100	2.249	2.627	764	893	941	1.051
709	Grengel	5.555	5.546	5.547	5.595	2.749	2.763	2.780	2.794
710	Wahnheide	7.859	7.890	7.900	8.099	4.117	4.140	4.127	4.228
711	Wahn	7.263	7.287	7.416	7.405	3.302	3.313	3.365	3.367
712	Lind	3.691	3.687	3.708	3.690	1.766	1.772	1.773	1.785
713	Libur	1.145	1.158	1.145	1.133	500	521	516	511
714	Zündorf	11.699	11.707	11.776	11.951	5.774	5.805	5.786	5.901
715	Langel	3.588	3.595	3.578	3.568	1.653	1.665	1.661	1.658
716	Finkenberg	6.870	6.887	6.929	6.904	2.676	2.709	2.713	2.734
7	Porz	114.798	115.966	116.483	117.504	55.191	55.897	55.976	56.687
801	Humboldt/Gremberg	15.111	15.020	15.310	15.302	8.264	8.266	8.415	8.427
802	Kalk	24.911	24.931	25.335	25.718	13.242	13.404	13.616	13.847
803	Vingst	12.711	12.684	12.656	12.659	5.747	5.795	5.844	5.909
804	Höhenberg	12.532	12.497	12.386	12.426	6.798	6.828	6.834	6.891
805	Ostheim	13.951	14.385	13.999	14.032	5.996	6.199	6.221	6.305
806	Merheim	11.354	11.341	11.207	11.324	5.045	5.107	5.054	5.136
807	Brück	10.234	10.246	10.346	10.361	4.947	4.951	4.992	4.997
808	Rath/Heumar	11.833	11.822	11.842	11.878	5.914	5.940	5.959	6.007
809	Neubrück	9.161	9.196	9.297	9.205	3.889	3.915	3.943	3.888
8	Kalk	121.798	122.122	122.378	122.905	59.842	60.405	60.878	61.407
901	Mülheim	43.296	43.327	43.249	43.182	22.972	23.125	23.084	23.192
902	Buchforst	7.385	7.357	7.290	7.172	3.963	3.987	3.928	3.879
903	Buchheim	13.067	13.492	13.694	13.678	6.561	6.819	6.897	6.926
904	Holweide	21.001	20.946	20.935	21.035	10.234	10.262	10.257	10.415
905	Dellbrück	21.954	21.941	21.864	21.952	11.231	11.290	11.246	11.362
906	Höhenhaus	15.897	15.859	15.779	15.883	7.263	7.260	7.217	7.289
907	Dünnwald	11.662	11.656	11.592	11.604	5.427	5.432	5.395	5.420
908	Stammheim	8.215	8.013	7.988	8.004	3.950	3.927	3.922	3.928
909	Flittard	8.133	8.112	8.080	8.094	3.819	3.814	3.788	3.801
9	Mülheim	150.610	150.703	150.471	150.604	75.420	75.916	75.734	76.212
Köln insgesamt		1.092.118	1.095.520	1.097.519	1.100.076	568.345	571.712	573.221	575.992

Quelle: Stadt Köln - Amt für Stadtentwicklung und Statistik (Statistisches Informationssystem)

**Tabelle 3: Weibliche Bevölkerung nach ausgewählten Strukturen am 31.12.2025
(Stadtteile der Stadtbezirke 1 bis 3)**

Nr.	Stadtteil Stadtbezirk Stadt Köln	Bevölkerung insgesamt	Weibliche Bevölkerung	darunter				
				ab 18 Jahre	15 bis unter 65 Jahre	ab 65 Jahre	Nicht- deutsche	allein- erziehende Frauen
101	Altstadt-Süd	27.851	13.959	12.887	10.659	2.424	2.770	278
102	Neustadt-Süd	37.306	18.934	17.147	14.966	2.476	2.811	423
103	Altstadt-Nord	18.333	8.644	8.048	6.545	1.576	2.196	145
104	Neustadt-Nord	28.923	14.572	13.093	11.080	2.242	2.332	312
105	Deutz	15.476	7.881	7.121	5.912	1.342	1.456	205
1	Innenstadt	127.889	63.990	58.296	49.162	10.060	11.565	1.363
201	Bayenthal	10.967	5.502	4.708	3.832	999	1.160	152
202	Marienburg	7.240	3.607	3.087	2.430	753	626	88
203	Raderberg	6.751	3.434	2.977	2.460	578	675	124
204	Raderthal	5.358	2.776	2.347	1.783	630	351	90
205	Zollstock	23.729	12.383	10.957	8.550	2.631	2.179	385
206	Rondorf	9.375	4.810	4.051	2.959	1.242	757	163
207	Hahnwald	1.940	974	802	606	233	107	35
208	Rodenkirchen	18.251	9.737	8.308	5.786	2.781	1.416	258
209	Weiß	5.905	3.101	2.591	1.912	796	336	112
210	Sürth	10.895	5.715	4.785	3.686	1.289	755	216
211	Godorf	2.839	1.353	1.099	891	251	409	48
212	Immendorf	1.997	999	820	627	217	176	46
213	Meschenich	7.854	3.795	2.964	2.485	610	1.727	136
2	Rodenkirchen	113.101	58.186	49.496	38.007	13.010	10.674	1.853
301	Klettenberg	10.466	5.674	4.862	3.779	1.236	517	173
302	Sülz	36.652	19.670	17.495	14.450	3.389	2.034	495
303	Lindenthal	31.037	16.636	14.776	11.759	3.266	1.925	340
304	Braunsfeld	12.573	6.655	5.802	4.528	1.391	800	172
305	Müngersdorf	8.308	4.260	3.624	2.638	1.093	648	135
306	Junkersdorf	15.211	7.752	6.512	5.200	1.552	951	196
307	Weiden	17.998	9.331	8.047	5.783	2.470	2.035	277
308	Lövenich	9.122	4.759	3.943	2.919	1.174	464	123
309	Widdersdorf	12.288	6.287	4.907	4.123	1.104	766	181
3	Lindenthal	153.655	81.024	69.968	55.179	16.675	10.140	2.092

Quelle: Stadt Köln - Amt für Stadtentwicklung und Statistik (Statistisches Informationssystem)

**noch Tabelle 3: Weibliche Bevölkerung nach ausgewählten Strukturen am 31.12.2025
(Stadtteile der Stadtbezirke 4 bis 6)**

Nr.	Stadtteil Stadtbezirk Stadt Köln	Bevölkerung insgesamt	Weibliche Bevölkerung	darunter				
				ab 18 Jahre	15 bis unter 65 Jahre	ab 65 Jahre	Nicht- deutsche	allein- erziehende Frauen
401	Ehrenfeld	39.467	20.067	17.778	15.531	2.569	3.841	599
402	Neuehrenfeld	24.329	12.369	10.636	8.688	2.229	2.090	448
403	Bickendorf	17.053	8.749	7.333	5.986	1.614	2.068	460
404	Vogelsang	8.564	4.374	3.575	2.794	921	666	188
405	Bocklemünd/Mengenic	10.650	5.493	4.484	3.340	1.306	1.624	324
406	Ossendorf	12.512	6.158	5.014	4.304	865	1.342	274
4	Ehrenfeld	112.575	57.210	48.820	40.643	9.504	11.631	2.293
501	Nippes	37.088	19.368	16.752	14.070	3.105	3.043	646
502	Mauenheim	5.587	2.867	2.476	1.937	611	484	91
503	Riehl	11.866	6.441	5.729	3.716	2.124	1.076	162
504	Niehl	20.270	10.477	8.961	7.015	2.232	2.584	372
505	Weidenpesch	13.663	7.057	6.187	4.759	1.557	1.582	279
506	Longerich	14.120	7.264	6.085	4.481	1.801	1.276	250
507	Bilderstöckchen	15.258	7.794	6.434	5.359	1.332	2.213	389
5	Nippes	117.852	61.268	52.624	41.337	12.762	12.258	2.189
601	Merkenich	5.954	2.937	2.446	1.947	577	499	87
602	Fühlingen	2.385	1.203	975	748	252	239	21
603	Seeberg	11.070	5.764	4.636	3.532	1.288	2.176	332
604	Heimersdorf	6.319	3.317	2.761	1.905	935	385	100
605	Lindweiler	3.509	1.830	1.473	1.089	460	407	95
606	Pesch	7.826	3.987	3.338	2.282	1.167	567	140
607	Esch/Auweiler	6.990	3.530	2.902	2.184	826	407	120
608	Volkhoven/Weiler	6.577	3.356	2.708	2.225	581	782	150
609	Chorweiler	12.868	6.834	5.488	4.072	1.657	2.823	445
610	Blumenberg	5.156	2.595	2.158	1.781	464	560	115
611	Roggendorf/Thenhoven	4.894	2.497	1.930	1.587	419	573	124
612	Worringen	10.443	5.283	4.279	3.312	1.136	897	272
6	Chorweiler	83.991	43.133	35.094	26.664	9.762	10.315	2.001

Quelle: Stadt Köln - Amt für Stadtentwicklung und Statistik (Statistisches Informationssystem)

**noch Tabelle 3: Weibliche Bevölkerung nach ausgewählten Strukturen am 31.12.2025
(Stadtteile der Stadtbezirke 7 bis 9)**

Nr.	Stadtteil Stadtbezirk Stadt Köln	Bevölkerung insgesamt	Weibliche Bevölkerung	darunter				
				ab 18 Jahre	15 bis unter 65 Jahre	ab 65 Jahre	Nicht- deutsche	allein- erziehende Frauen
701	Poll	11.379	5.806	4.972	3.697	1.401	905	216
702	Westhoven	5.633	2.793	2.384	1.657	797	394	65
703	Ensen	7.731	3.915	3.295	2.528	889	792	131
704	Gremberghoven	3.429	1.656	1.255	1.080	233	739	82
705	Eil	9.644	4.890	4.064	3.039	1.151	1.183	234
706	Porz	15.657	8.036	6.807	5.069	1.960	2.087	318
707	Urbach	13.059	6.624	5.535	4.163	1.554	1.650	306
708	Elsdorf	2.627	1.405	1.107	850	297	246	47
709	Grengel	5.595	2.775	2.296	1.735	649	603	128
710	Wahnheide	8.099	3.982	3.347	2.553	886	940	189
711	Wahn	7.405	3.748	3.064	2.459	744	769	168
712	Lind	3.690	1.765	1.472	1.069	448	369	62
713	Libur	1.133	569	460	368	109	44	22
714	Zündorf	11.951	6.293	5.364	3.660	1.886	907	210
715	Langel	3.568	1.785	1.471	1.098	423	176	64
716	Finkenberg	6.904	3.565	2.716	2.048	819	1.759	149
7	Porz	117.504	59.607	49.609	37.073	14.246	13.563	2.391
801	Humboldt/Gremberg	15.302	7.590	6.480	5.323	1.346	2.750	348
802	Kalk	25.718	12.509	10.485	9.103	1.737	5.074	617
803	Vingst	12.659	6.597	5.362	4.364	1.247	2.248	411
804	Höhenberg	12.426	6.130	5.212	4.262	1.109	2.330	297
805	Ostheim	14.032	7.049	5.553	4.646	1.161	2.346	413
806	Merheim	11.324	5.757	4.683	3.861	1.028	1.112	226
807	Brück	10.361	5.465	4.604	3.283	1.476	739	175
808	Rath/Heumar	11.878	6.015	5.107	3.754	1.496	770	189
809	Neubrück	9.205	4.826	3.780	2.856	1.121	1.601	217
8	Kalk	122.905	61.938	51.266	41.452	11.721	18.970	2.893
901	Mülheim	43.182	21.106	17.843	15.047	3.337	7.213	960
902	Buchforst	7.172	3.588	2.994	2.359	717	1.135	206
903	Buchheim	13.678	6.930	5.729	4.707	1.208	2.118	326
904	Holweide	21.035	10.845	9.105	7.320	2.104	2.521	512
905	Dellbrück	21.952	11.406	9.714	7.036	2.962	1.346	390
906	Höhenhaus	15.883	8.089	6.659	4.964	1.949	1.444	368
907	Dünnwald	11.604	5.966	4.846	3.754	1.291	1.130	352
908	Stammheim	8.004	4.145	3.431	2.549	983	889	202
909	Flittard	8.094	4.130	3.365	2.524	951	760	183
9	Mülheim	150.604	76.205	63.686	50.260	15.502	18.556	3.499
Köln insgesamt		1.100.076	562.561	478.859	379.777	113.242	117.672	20.574

Quelle: Stadt Köln - Amt für Stadtentwicklung und Statistik (Statistisches Informationssystem)

**Tabelle 4: Bevölkerung nach ausgewählten Altersgruppen am 31.12.2025
(Stadtteile der Stadtbezirke 1 bis 3)**

Nr.	Stadtteil Stadtbezirk Stadt Köln	Bevöl- kerung gesamt	Alter (von ... bis ... Jahre)										
			0 - 2	3 - 5	6 - 14	15 - 17	18 - 20	21 - 34	35 - 59	60 - 64	65 - 74	75 - 79	80 u. älter
101	Altstadt-Süd	27.851	477	378	962	392	600	9.633	9.383	1.577	2.189	831	1.429
102	Neustadt-Süd	37.306	722	662	1.600	589	923	13.148	12.877	2.092	2.608	840	1.245
103	Altstadt-Nord	18.333	329	236	552	166	385	6.273	6.505	1.012	1.275	437	1.163
104	Neustadt-Nord	28.923	685	524	1.329	463	577	8.646	10.710	1.736	2.283	817	1.153
105	Deutz	15.476	311	257	696	271	454	5.031	5.159	962	1.151	399	785
1	Innenstadt	127.889	2.524	2.057	5.139	1.881	2.939	42.731	44.634	7.379	9.506	3.324	5.775
201	Bayenthal	10.967	302	316	837	280	346	2.566	3.875	680	827	381	557
202	Marienburg	7.240	210	180	546	176	191	1.355	2.618	508	714	278	464
203	Raderberg	6.751	154	161	549	149	185	1.624	2.480	435	557	168	289
204	Raderthal	5.358	128	172	447	137	165	936	1.834	420	540	197	382
205	Zollstock	23.729	528	511	1.496	466	663	6.188	7.930	1.473	2.060	812	1.602
206	Rondorf	9.375	190	239	855	327	278	1.207	3.156	851	1.238	407	627
207	Hahnwald	1.940	34	46	199	81	79	181	661	176	235	95	153
208	Rodenkirchen	18.251	431	461	1.556	511	457	2.788	6.044	1.282	1.926	866	1.929
209	Weiß	5.905	109	146	584	221	182	647	2.025	536	668	276	511
210	Sürth	10.895	210	282	999	373	387	1.426	3.952	969	1.221	413	663
211	Godorf	2.839	67	82	292	83	110	533	1.011	190	266	73	132
212	Immendorf	1.997	47	56	225	62	65	308	686	148	226	59	115
213	Meschenich	7.854	248	270	911	304	340	1.380	2.768	484	659	205	285
2	Rodenkirchen	113.101	2.658	2.922	9.496	3.170	3.448	21.139	39.040	8.152	11.137	4.230	7.709
301	Klettenberg	10.466	249	254	801	304	295	2.164	3.527	751	1.065	390	666
302	Sülz	36.652	878	796	2.148	724	904	10.692	12.469	2.248	3.050	1.055	1.688
303	Lindenthal	31.037	851	688	1.722	523	985	8.983	9.938	1.728	2.502	1.051	2.066
304	Braunsfeld	12.573	363	304	795	256	283	3.212	4.368	709	961	432	890
305	Müngersdorf	8.308	202	188	680	229	262	1.496	2.679	631	817	357	767
306	Junkersdorf	15.211	336	397	1.308	470	512	2.955	5.429	1.031	1.326	533	914
307	Weiden	17.998	400	456	1.375	447	534	3.421	5.978	1.181	1.831	857	1.518
308	Lövenich	9.122	192	287	891	301	282	1.119	3.348	643	981	400	678
309	Widdersdorf	12.288	218	333	1.703	664	502	1.287	4.813	776	974	380	638
3	Lindenthal	153.655	3.689	3.703	11.423	3.918	4.559	35.329	52.549	9.698	13.507	5.455	9.825

Quelle: Stadt Köln - Amt für Stadtentwicklung und Statistik (Statistisches Informationssystem)

**noch Tabelle 4: Bevölkerung nach ausgewählten Altersgruppen am 31.12.2025
(Stadtteile der Stadtbezirke 4 bis 6)**

Nr.	Stadtteil Stadtbezirk Stadt Köln	Bevöl- kerung gesamt	Alter (von ... bis ... Jahre)										
			0 - 2	3 - 5	6 - 14	15 - 17	18 - 20	21 - 34	35 - 59	60 - 64	65 - 74	75 - 79	80 u. älter
401	Ehrenfeld	39.467	964	827	2.229	664	935	12.373	14.912	1.955	2.415	869	1.324
402	Neuehrenfeld	24.329	589	587	1.731	590	651	5.759	8.891	1.587	1.952	739	1.253
403	Bickendorf	17.053	396	486	1.465	529	507	3.424	6.062	1.265	1.581	546	792
404	Vogelsang	8.564	201	273	807	280	273	1.316	2.983	684	941	359	447
405	Bocklemünd/Mengenich	10.650	302	333	1.146	337	383	1.758	3.392	773	1.066	359	801
406	Ossendorf	12.512	358	413	1.297	363	418	2.431	4.799	857	930	271	375
4	Ehrenfeld	112.575	2.810	2.919	8.675	2.763	3.167	27.061	41.039	7.121	8.885	3.143	4.992
501	Nippes	37.088	897	911	2.647	870	880	8.332	14.493	2.450	3.095	1.013	1.500
502	Mauenheim	5.587	111	135	404	153	157	1.111	2.025	413	536	194	348
503	Riehl	11.866	259	258	672	221	237	2.075	3.875	852	1.396	573	1.448
504	Niehl	20.270	487	474	1.618	559	557	3.965	7.377	1.403	1.980	786	1.064
505	Weidenpesch	13.663	304	314	938	299	326	2.889	4.860	1.039	1.292	522	880
506	Longerich	14.120	307	422	1.297	423	404	2.312	4.734	1.043	1.599	627	952
507	Bilderstöckchen	15.258	386	445	1.450	504	534	3.132	5.447	997	1.135	469	759
5	Nippes	117.852	2.751	2.959	9.026	3.029	3.095	23.816	42.811	8.197	11.033	4.184	6.951
601	Merkenich	5.954	170	187	476	151	161	1.019	2.206	503	556	204	321
602	Fühlingen	2.385	74	89	262	56	65	352	795	208	282	78	124
603	Seeberg	11.070	314	383	1.184	420	417	1.865	3.500	730	1.097	431	729
604	Heimersdorf	6.319	155	176	615	172	161	839	2.067	517	749	276	592
605	Lindweiler	3.509	89	95	368	151	124	503	1.144	239	398	122	276
606	Pesch	7.826	208	236	720	244	205	1.057	2.474	583	865	450	784
607	Esch/Auweiler	6.990	160	218	730	238	198	899	2.394	607	755	294	497
608	Volkhoven/Weiler	6.577	206	254	681	215	209	1.194	2.218	520	633	184	263
609	Chorweiler	12.868	317	471	1.485	509	458	2.102	3.991	778	1.403	569	785
610	Blumenberg	5.156	122	141	480	162	201	878	1.800	459	591	156	166
611	Roggendorf/Thenhoven	4.894	173	188	658	166	151	702	1.717	350	477	138	174
612	Worringen	10.443	296	330	1.013	362	310	1.702	3.539	794	1.092	373	632
6	Chorweiler	83.991	2.284	2.768	8.672	2.846	2.660	13.112	27.845	6.288	8.898	3.275	5.343

Quelle: Stadt Köln - Amt für Stadtentwicklung und Statistik (Statistisches Informationssystem)

**noch Tabelle 4: Bevölkerung nach ausgewählten Altersgruppen am 31.12.2025
(Stadtteile der Stadtbezirke 7 bis 9)**

Nr.	Stadtteil Stadtbezirk Stadt Köln	Bevöl- kerung gesamt	Alter (von ... bis ... Jahre)										
			0 - 2	3 - 5	6 - 14	15 - 17	18 - 20	21 - 34	35 - 59	60 - 64	65 - 74	75 - 79	80 u. älter
701	Poll	11.379	224	287	952	289	354	2.030	3.917	857	1.225	434	810
702	Westhoven	5.633	121	129	465	147	153	833	1.941	436	699	270	439
703	Ensen	7.731	173	209	689	236	215	1.288	2.737	558	834	307	485
704	Gremberghoven	3.429	132	155	409	131	118	696	1.171	190	223	87	117
705	Eil	9.644	235	296	852	292	326	1.757	3.171	670	1.090	387	568
706	Porz	15.657	370	412	1.313	437	505	2.886	5.241	1.105	1.676	557	1.155
707	Urbach	13.059	302	352	1.240	415	431	2.183	4.360	1.006	1.340	554	876
708	Elsdorf	2.627	128	129	264	81	89	495	849	131	173	69	219
709	Grenge	5.595	148	170	516	165	180	946	1.945	382	614	200	329
710	Wahnheide	8.099	214	219	682	201	208	1.521	2.820	599	850	312	473
711	Wahn	7.405	179	217	759	259	264	1.233	2.594	546	682	243	429
712	Lind	3.690	96	103	309	103	105	649	1.233	257	448	168	219
713	Libur	1.133	30	23	110	43	49	165	410	89	120	31	63
714	Zündorf	11.951	269	295	949	346	356	1.546	3.864	1.002	1.597	619	1.108
715	Langel	3.568	93	100	356	111	97	456	1.196	302	485	172	200
716	Finkenberg	6.904	225	283	869	302	316	1.188	1.987	355	620	278	481
7	Porz	117.504	2.939	3.379	10.734	3.558	3.766	19.872	39.436	8.485	12.676	4.688	7.971
801	Humboldt/Gremberg	15.302	329	418	1.180	409	482	4.048	5.109	968	1.210	450	699
802	Kalk	25.718	676	691	2.126	739	943	7.070	8.952	1.337	1.678	661	845
803	Vingst	12.659	281	396	1.308	481	463	2.392	4.352	817	1.125	428	616
804	Höhenberg	12.426	314	312	939	335	425	3.070	4.278	777	1.055	407	514
805	Ostheim	14.032	413	468	1.649	569	545	2.565	4.850	816	1.138	438	581
806	Merheim	11.324	273	340	1.156	417	431	1.908	4.209	724	934	325	607
807	Brück	10.361	248	271	922	317	329	1.475	3.424	794	1.183	449	949
808	Rath/Heumar	11.878	268	329	1.017	312	304	1.879	4.076	926	1.296	523	948
809	Neubrück	9.205	283	318	1.107	386	357	1.513	2.825	540	791	299	786
8	Kalk	122.905	3.085	3.543	11.404	3.965	4.279	25.920	42.075	7.699	10.410	3.980	6.545
901	Mülheim	43.182	1.084	1.136	3.447	1.158	1.302	10.623	15.882	2.471	3.196	1.168	1.715
902	Buchforst	7.172	198	183	630	189	205	1.452	2.579	456	649	252	379
903	Buchheim	13.678	406	432	1.222	437	390	3.019	4.855	821	1.092	403	601
904	Holweide	21.035	500	591	1.877	639	667	3.924	7.367	1.626	2.205	625	1.014
905	Dellbrück	21.952	450	594	1.848	597	627	3.258	7.531	1.860	2.627	886	1.674
906	Höhenhaus	15.883	384	506	1.609	539	499	2.450	5.192	1.181	1.882	586	1.055
907	Dünnwald	11.604	300	382	1.225	391	369	1.827	3.907	865	1.224	408	706
908	Stammheim	8.004	206	247	758	217	224	1.374	2.656	617	767	322	616
909	Flittard	8.094	242	274	807	235	226	1.343	2.609	629	859	288	582
9	Mülheim	150.604	3.770	4.345	13.423	4.402	4.509	29.270	52.578	10.526	14.501	4.938	8.342
Köln insgesamt		1.100.076	26.510	28.595	87.992	29.532	32.422	238.250	382.007	73.545	100.553	37.217	63.453

Quelle: Stadt Köln - Amt für Stadtentwicklung und Statistik (Statistisches Informationssystem)

**Tabelle 5: Durchschnittsalter der Bevölkerung am 31.12.2025
(Stadtteile der Stadtbezirke 1 bis 3)**

Nr.	Stadtteil Stadtbezirk Stadt Köln	Durchschnittsalter				
		insgesamt	Männer	Frauen	Deutsche	Nichtdeutsche Bevölkerung
101	Altstadt-Süd	42,3	42,5	42,1	42,3	42,5
102	Neustadt-Süd	40,3	40,8	39,8	39,8	42,9
103	Altstadt-Nord	42,8	42,6	43,1	43,5	41,1
104	Neustadt-Nord	42,0	42,3	41,6	41,7	43,2
105	Deutz	41,7	40,9	42,4	42,3	39,2
1	Innenstadt	41,6	41,8	41,5	41,5	42,1
201	Bayenthal	41,5	40,2	42,7	42,6	37,7
202	Marienburg	43,9	43,1	44,8	44,4	42,1
203	Raderberg	41,4	40,3	42,4	41,0	42,8
204	Raderthal	44,2	43,1	45,1	44,4	42,6
205	Zollstock	43,1	42,0	44,1	43,3	42,3
206	Rondorf	46,1	44,8	47,4	47,1	40,8
207	Hahnwald	46,6	46,7	46,6	46,9	44,7
208	Rodenkirchen	46,6	44,7	48,4	47,8	40,1
209	Weiß	46,7	45,4	47,9	47,2	42,5
210	Sürth	45,2	44,0	46,2	45,6	42,2
211	Godorf	41,4	40,8	42,0	43,0	37,7
212	Immendorf	43,0	41,6	44,4	44,0	38,3
213	Meschenich	39,4	39,1	39,7	41,8	36,7
2	Rodenkirchen	43,9	42,7	45,1	44,8	40,2
301	Klettenberg	43,9	43,0	44,8	44,2	41,5
302	Sülz	41,6	40,9	42,2	41,7	41,2
303	Lindenthal	42,1	41,5	42,7	42,5	39,5
304	Braunsfeld	42,8	41,4	44,0	42,8	42,4
305	Müngersdorf	45,4	44,0	46,8	45,8	43,1
306	Junkersdorf	42,9	41,9	44,0	43,2	40,8
307	Weiden	45,1	43,3	46,7	46,8	39,4
308	Lövenich	45,2	44,1	46,3	45,5	43,1
309	Widdersdorf	41,7	40,5	42,8	41,4	43,9
3	Lindenthal	42,9	41,9	43,9	43,2	41,0

Quelle: Stadt Köln - Amt für Stadtentwicklung und Statistik (Statistisches Informationssystem)

**noch Tabelle 5: Durchschnittsalter der Bevölkerung am 31.12.2025
(Stadtteile der Stadtbezirke 4 bis 6)**

Nr.	Stadtteil Stadtbezirk Stadt Köln	Durchschnittsalter				
		insgesamt	Männer	Frauen	Deutsche	Nichtdeutsche Bevölkerung
401	Ehrenfeld	39,8	39,8	39,8	38,7	44,3
402	Neuehrenfeld	42,2	41,5	43,0	42,4	41,6
403	Bickendorf	42,3	41,4	43,1	41,6	44,5
404	Vogelsang	43,7	43,3	44,1	43,6	44,1
405	Bocklemünd/Mengenich	42,8	40,9	44,7	44,2	39,5
406	Ossendorf	39,6	38,5	40,8	38,6	43,1
4	Ehrenfeld	41,3	40,6	41,9	40,8	43,0
501	Nippes	42,1	41,6	42,5	41,3	46,3
502	Mauenheim	44,2	43,3	45,0	43,9	45,6
503	Riehl	49,0	46,5	51,1	49,7	45,6
504	Niehl	43,5	42,2	44,6	42,7	45,9
505	Weidenpesch	44,3	43,0	45,5	44,5	43,5
506	Longerich	44,5	43,2	45,8	45,3	41,0
507	Bilderstöckchen	41,0	40,0	42,0	39,6	44,4
5	Nippes	43,5	42,4	44,6	43,2	44,8
601	Merkenich	43,5	43,1	44,0	43,9	41,6
602	Fühligen	43,0	41,8	44,2	46,2	31,0
603	Seeberg	42,1	40,8	43,3	41,4	43,2
604	Heimersdorf	46,2	44,6	47,7	46,6	43,6
605	Lindweiler	43,9	42,4	45,3	44,1	43,4
606	Pesch	46,4	44,9	47,9	47,0	43,2
607	Esch/Auweiler	44,7	43,3	46,0	45,1	41,4
608	Volkhoven/Weiler	41,0	40,0	41,9	40,0	44,5
609	Chorweiler	42,0	39,9	44,0	39,6	45,7
610	Blumenberg	42,6	41,8	43,5	42,1	44,6
611	Roggendorf/Thenhoven	39,7	38,8	40,5	40,0	38,7
612	Worringen	43,1	42,6	43,7	43,7	40,7
6	Chorweiler	43,2	41,9	44,3	43,2	43,1

Quelle: Stadt Köln - Amt für Stadtentwicklung und Statistik (Statistisches Informationssystem)

**noch Tabelle 5: Durchschnittsalter der Bevölkerung am 31.12.2025
(Stadtteile der Stadtbezirke 7 bis 9)**

Nr.	Stadtteil Stadtbezirk Stadt Köln	Durchschnittsalter				
		insgesamt	Männer	Frauen	Deutsche	Nichtdeutsche Bevölkerung
701	Poll	44,8	43,3	46,3	45,6	41,1
702	Westhoven	46,5	45,0	48,1	47,4	41,4
703	Ensen	44,1	43,0	45,2	45,2	39,9
704	Gremberghoven	37,3	37,1	37,6	35,5	39,7
705	Eil	43,4	42,1	44,6	44,9	39,0
706	Porz	44,2	42,7	45,6	45,0	42,0
707	Urbach	44,0	42,7	45,3	45,3	40,1
708	Elsdorf	39,9	37,9	41,6	40,3	37,8
709	Grengel	43,3	42,0	44,7	44,0	40,8
710	Wahnheide	43,6	42,6	44,6	44,9	39,5
711	Wahn	42,5	41,3	43,6	43,8	37,3
712	Lind	44,2	43,3	45,2	46,6	36,5
713	Libur	43,5	43,6	43,5	43,5	43,3
714	Zündorf	47,8	46,4	49,0	48,6	42,4
715	Langel	45,3	45,2	45,4	45,8	40,9
716	Finkenberg	40,2	38,5	41,7	42,9	37,3
7	Porz	43,9	42,7	45,2	45,2	39,9
801	Humboldt/Gremberg	40,7	39,7	41,8	39,5	42,8
802	Kalk	38,8	38,3	39,2	37,2	40,9
803	Vingst	41,2	40,1	42,2	39,2	44,8
804	Höhenberg	41,1	40,4	41,8	40,7	41,7
805	Ostheim	39,6	38,9	40,3	38,6	41,6
806	Merheim	41,5	40,8	42,3	41,1	43,4
807	Brück	46,1	44,5	47,5	47,1	39,5
808	Rath/Heumar	45,6	44,5	46,6	46,4	40,5
809	Neubrück	41,7	39,8	43,4	43,4	38,4
8	Kalk	41,3	40,4	42,3	41,2	41,7
901	Mülheim	40,4	39,9	41,0	40,0	41,2
902	Buchforst	42,2	41,4	43,1	41,6	43,5
903	Buchheim	40,5	39,5	41,4	39,6	42,3
904	Holweide	42,6	41,7	43,5	42,9	41,8
905	Dellbrück	46,0	44,5	47,4	46,7	41,4
906	Höhenhaus	43,7	42,3	45,2	44,3	41,1
907	Dünnwald	43,0	41,9	44,1	43,7	40,1
908	Stammheim	44,0	42,7	45,3	44,6	41,9
909	Flittard	43,6	42,5	44,5	44,1	41,2
9	Mülheim	42,6	41,5	43,6	42,9	41,5
Köln insgesamt		42,7	41,7	43,6	42,9	41,9

Quelle: Stadt Köln - Amt für Stadtentwicklung und Statistik (Statistisches Informationssystem)

**Tabelle 6: Bevölkerung nach Konfession am 31.12.2024 und 31.12.2025
(Stadtteile der Stadtbezirke 1 bis 3)**

Nr.	Stadtteil Stadtbezirk Stadt Köln	Bevölkerung insgesamt		Evangelisch		Katholisch		Sonstige/ ohne Angabe (weitere Differenzierungen sind nicht möglich)	
		2024	2025	2024	2025	2024	2025	2024	2025
101	Altstadt-Süd	27.725	27.851	3.257	3.140	7.082	6.814	17.386	17.897
102	Neustadt-Süd	37.535	37.306	5.208	5.039	8.662	8.241	23.665	24.026
103	Altstadt-Nord	18.404	18.333	2.020	1.934	4.415	4.214	11.969	12.185
104	Neustadt-Nord	28.656	28.923	3.635	3.478	6.345	6.171	18.676	19.274
105	Deutz	15.493	15.476	2.008	1.957	3.994	3.881	9.491	9.638
1	Innenstadt	127.813	127.889	16.128	15.548	30.498	29.321	81.187	83.020
201	Bayenthal	10.938	10.967	1.360	1.307	2.388	2.334	7.190	7.326
202	Marienburg	7.209	7.240	944	912	1.795	1.755	4.470	4.573
203	Raderberg	6.653	6.751	732	725	1.672	1.656	4.249	4.370
204	Raderthal	5.297	5.358	718	703	1.466	1.434	3.113	3.221
205	Zollstock	23.774	23.729	2.990	2.885	6.480	6.222	14.304	14.622
206	Rondorf	9.330	9.375	1.405	1.352	3.046	2.972	4.879	5.051
207	Hahnwald	1.961	1.940	231	223	617	596	1.113	1.121
208	Rodenkirchen	18.218	18.251	2.885	2.822	5.478	5.324	9.855	10.105
209	Weiß	5.919	5.905	945	926	1.989	1.919	2.985	3.060
210	Sürth	10.955	10.895	1.721	1.627	3.311	3.218	5.923	6.050
211	Godorf	2.789	2.839	254	258	794	794	1.741	1.787
212	Immendorf	2.021	1.997	238	222	668	651	1.115	1.124
213	Meschenich	7.819	7.854	531	522	1.853	1.777	5.435	5.555
2	Rodenkirchen	112.883	113.101	14.954	14.484	31.557	30.652	66.372	67.965
301	Klettenberg	10.504	10.466	1.726	1.681	2.949	2.915	5.829	5.870
302	Sülz	36.666	36.652	5.522	5.283	10.036	9.792	21.108	21.577
303	Lindenthal	31.146	31.037	4.897	4.777	9.112	8.686	17.137	17.574
304	Braunsfeld	12.537	12.573	2.038	1.945	3.385	3.306	7.114	7.322
305	Müngersdorf	8.271	8.308	1.106	1.089	2.503	2.433	4.662	4.786
306	Junkersdorf	15.294	15.211	2.579	2.481	4.522	4.348	8.193	8.382
307	Weiden	17.992	17.998	2.372	2.290	4.273	4.166	11.347	11.542
308	Lövenich	9.177	9.122	1.446	1.407	2.775	2.727	4.956	4.988
309	Widdersdorf	12.348	12.288	1.695	1.639	3.666	3.576	6.987	7.073
3	Lindenthal	153.935	153.655	23.381	22.592	43.221	41.949	87.333	89.114

Quelle: Stadt Köln - Amt für Stadtentwicklung und Statistik (Statistisches Informationssystem)

**noch Tabelle 6: Bevölkerung nach Konfession am 31.12.2024 und 31.12.2025
(Stadtteile der Stadtbezirke 4 bis 6)**

Nr.	Stadtteil Stadtbezirk Stadt Köln	Bevölkerung insgesamt		Evangelisch		Katholisch		Sonstige/ ohne Angabe <small>(weitere Differenzierungen sind nicht möglich)</small>	
		2024	2025	2024	2025	2024	2025	2024	2025
401	Ehrenfeld	39.319	39.467	4.524	4.369	8.767	8.467	26.028	26.631
402	Neu Ehrenfeld	24.175	24.329	2.820	2.757	6.246	6.017	15.109	15.555
403	Bickendorf	17.019	17.053	1.680	1.610	4.522	4.374	10.817	11.069
404	Vogelsang	8.351	8.564	1.084	1.041	2.638	2.573	4.629	4.950
405	Bocklemünd/Mengenich	10.534	10.650	965	932	2.917	2.867	6.652	6.851
406	Ossendorf	12.391	12.512	1.119	1.088	3.201	3.151	8.071	8.273
4	Ehrenfeld	111.789	112.575	12.192	11.797	28.291	27.449	71.306	73.329
501	Nippes	37.145	37.088	4.767	4.604	8.621	8.334	23.757	24.150
502	Mauenheim	5.573	5.587	714	691	1.510	1.458	3.349	3.438
503	Riehl	11.932	11.866	1.575	1.509	3.053	2.974	7.304	7.383
504	Niehl	20.110	20.270	1.942	1.870	4.674	4.573	13.494	13.827
505	Weidenpesch	13.639	13.663	1.429	1.382	3.501	3.386	8.709	8.895
506	Longerich	14.054	14.120	1.722	1.668	4.807	4.692	7.525	7.760
507	Bilderstöckchen	15.235	15.258	1.350	1.296	3.455	3.338	10.430	10.624
5	Nippes	117.688	117.852	13.499	13.020	29.621	28.755	74.568	76.077
601	Merkenich	5.925	5.954	595	563	2.046	1.992	3.284	3.399
602	Fühlingen	2.482	2.385	237	231	777	741	1.468	1.413
603	Seeberg	11.121	11.070	887	822	2.348	2.268	7.886	7.980
604	Heimersdorf	6.223	6.319	734	724	2.247	2.221	3.242	3.374
605	Lindweiler	3.521	3.509	382	368	1.179	1.142	1.960	1.999
606	Pesch	7.836	7.826	1.008	956	2.505	2.414	4.323	4.456
607	Esch/Auweiler	7.035	6.990	971	939	2.382	2.300	3.682	3.751
608	Volkhoven/Weiler	6.518	6.577	547	519	1.803	1.744	4.168	4.314
609	Chorweiler	12.964	12.868	1.041	990	2.568	2.513	9.355	9.365
610	Blumenberg	5.215	5.156	502	479	1.361	1.317	3.352	3.360
611	Roggendorf/Thenhoven	4.840	4.894	464	461	1.623	1.623	2.753	2.810
612	Worringen	10.399	10.443	1.172	1.152	4.261	4.169	4.966	5.122
6	Chorweiler	84.079	83.991	8.540	8.204	25.100	24.444	50.439	51.343

Quelle: Stadt Köln - Amt für Stadtentwicklung und Statistik (Statistisches Informationssystem)

**noch Tabelle 6: Bevölkerung nach Konfession am 31.12.2024 und 31.12.2025
(Stadtteile der Stadtbezirke 7 bis 9)**

Nr.	Stadtteil Stadtbezirk Stadt Köln	Bevölkerung insgesamt		Evangelisch		Katholisch		Sonstige/ ohne Angabe <small>(weitere Differenzierungen sind nicht möglich)</small>	
		2024	2025	2024	2025	2024	2025	2024	2025
701	Poll	11.340	11.379	1.421	1.368	3.735	3.592	6.184	6.419
702	Westhoven	5.612	5.633	751	727	1.394	1.384	3.467	3.522
703	Ensen	7.726	7.731	892	871	2.165	2.087	4.669	4.773
704	Gremberghoven	3.392	3.429	168	159	539	520	2.685	2.750
705	Eil	9.578	9.644	1.049	1.019	2.579	2.473	5.950	6.152
706	Porz	15.564	15.657	1.689	1.681	3.675	3.568	10.200	10.408
707	Urbach	13.023	13.059	1.571	1.497	3.440	3.323	8.012	8.239
708	Elsdorf	2.249	2.627	262	282	669	709	1.318	1.636
709	Grengel	5.547	5.595	700	663	1.604	1.546	3.243	3.386
710	Wahnheide	7.900	8.099	1.068	1.049	2.260	2.253	4.572	4.797
711	Wahn	7.416	7.405	943	896	2.129	2.052	4.344	4.457
712	Lind	3.708	3.690	470	452	1.070	1.017	2.168	2.221
713	Libur	1.145	1.133	184	183	483	469	478	481
714	Zündorf	11.776	11.951	1.712	1.650	3.634	3.550	6.430	6.751
715	Langel	3.578	3.568	525	501	1.251	1.230	1.802	1.837
716	Finkenberg	6.929	6.904	450	437	1.020	989	5.459	5.478
7	Porz	116.483	117.504	13.855	13.435	31.647	30.762	70.981	73.307
801	Humboldt/Gremberg	15.310	15.302	1.222	1.200	3.904	3.766	10.184	10.336
802	Kalk	25.335	25.718	2.023	1.999	5.197	5.039	18.115	18.680
803	Vingst	12.656	12.659	922	893	3.122	3.005	8.612	8.761
804	Höhenberg	12.386	12.426	1.085	1.036	2.958	2.810	8.343	8.580
805	Ostheim	13.999	14.032	1.063	1.043	2.936	2.871	10.000	10.118
806	Merheim	11.207	11.324	1.229	1.204	2.980	2.927	6.998	7.193
807	Brück	10.346	10.361	1.623	1.531	3.421	3.354	5.302	5.476
808	Rath/Heumar	11.842	11.878	1.648	1.620	3.971	3.867	6.223	6.391
809	Neubrück	9.297	9.205	939	893	2.122	2.006	6.236	6.306
8	Kalk	122.378	122.905	11.754	11.419	30.611	29.645	80.013	81.841
901	Mülheim	43.249	43.182	3.773	3.631	8.976	8.578	30.500	30.973
902	Buchforst	7.290	7.172	632	612	1.745	1.683	4.913	4.877
903	Buchheim	13.694	13.678	1.094	1.053	3.011	2.943	9.589	9.682
904	Holweide	20.935	21.035	2.256	2.194	5.784	5.562	12.895	13.279
905	Dellbrück	21.864	21.952	3.593	3.507	6.647	6.432	11.624	12.013
906	Höhenhaus	15.779	15.883	1.856	1.812	4.983	4.891	8.940	9.180
907	Dünnwald	11.592	11.604	1.437	1.408	3.583	3.518	6.572	6.678
908	Stammheim	7.988	8.004	850	813	2.636	2.573	4.502	4.618
909	Flittard	8.080	8.094	892	868	3.018	2.977	4.170	4.249
9	Mülheim	150.471	150.604	16.383	15.898	40.383	39.157	93.705	95.549
Köln insgesamt		1.097.519	1.100.076	130.686	126.397	290.929	282.134	675.904	691.545

Quelle: Stadt Köln - Amt für Stadtentwicklung und Statistik (Statistisches Informationssystem)

**Tabelle 7: Bevölkerung nach Familienstand am 31.12.2025
(Stadtteile der Stadtbezirke 1 bis 3)**

Nr.	Stadtteil Stadtbezirk Stadt Köln	Bevölkerung insgesamt	darunter			
			Ledige	Verheiratete	Verwitwete	Geschiedene
101	Altstadt-Süd	27.851	17.465	6.611	1.069	1.880
102	Neustadt-Süd	37.306	24.459	9.057	933	2.253
103	Altstadt-Nord	18.333	11.234	4.402	749	1.255
104	Neustadt-Nord	28.923	17.687	8.107	824	1.777
105	Deutz	15.476	9.130	4.259	639	1.060
1	Innenstadt	127.889	79.975	32.436	4.214	8.225
201	Bayenthal	10.967	5.415	3.623	418	708
202	Marienburg	7.240	3.194	2.976	313	578
203	Raderberg	6.751	3.639	2.138	298	561
204	Raderthal	5.358	2.494	2.110	292	390
205	Zollstock	23.729	12.677	7.244	1.317	2.019
206	Rondorf	9.375	3.702	4.314	558	662
207	Hahnwald	1.940	694	1.020	97	97
208	Rodenkirchen	18.251	7.936	7.133	1.334	1.462
209	Weiß	5.905	2.384	2.651	364	464
210	Sürth	10.895	4.562	4.819	544	841
211	Godorf	2.839	1.269	1.147	120	174
212	Immendorf	1.997	816	906	113	140
213	Meschenich	7.854	3.657	3.040	343	484
2	Rodenkirchen	113.101	52.439	43.121	6.111	8.580
301	Klettenberg	10.466	5.402	3.763	484	702
302	Sülz	36.652	21.699	10.784	1.314	2.382
303	Lindenthal	31.037	17.899	9.597	1.292	1.835
304	Braunsfeld	12.573	6.736	4.229	612	788
305	Müngersdorf	8.308	3.775	3.298	504	616
306	Junkersdorf	15.211	7.326	6.053	610	1.020
307	Weiden	17.998	7.876	7.053	1.103	1.460
308	Lövenich	9.122	3.758	4.214	507	565
309	Widdersdorf	12.288	5.163	5.784	558	701
3	Lindenthal	153.655	79.634	54.775	6.984	10.069

Quelle: Stadt Köln - Amt für Stadtentwicklung und Statistik (Statistisches Informationssystem)

**noch Tabelle 7: Bevölkerung nach Familienstand am 31.12.2025
(Stadtteile der Stadtbezirke 4 bis 6)**

Nr.	Stadtteil Stadtbezirk Stadt Köln	Bevölkerung insgesamt	darunter			
			Ledige	Verheiratete	Verwitwete	Geschiedene
401	Ehrenfeld	39.467	24.770	10.369	1.214	2.488
402	Neuehrenfeld	24.329	13.127	7.659	1.060	1.752
403	Bickendorf	17.053	8.338	6.107	869	1.526
404	Vogelsang	8.564	3.808	3.515	456	649
405	Bocklemünd/Mengenik	10.650	4.925	3.832	725	888
406	Ossendorf	12.512	5.972	4.766	416	982
4	Ehrenfeld	112.575	60.940	36.248	4.740	8.285
501	Nippes	37.088	20.730	12.040	1.312	2.527
502	Mauenheim	5.587	2.699	2.063	276	485
503	Riehl	11.866	5.319	3.997	1.068	1.190
504	Niehl	20.270	9.636	7.415	1.101	1.760
505	Weidenpesch	13.663	6.558	4.861	808	1.222
506	Longerich	14.120	6.169	5.928	817	979
507	Bilderstöckchen	15.258	7.521	5.635	796	1.082
5	Nippes	117.852	58.632	41.939	6.178	9.245
601	Merkenich	5.954	2.412	2.701	308	385
602	Fühlingen	2.385	931	1.070	113	136
603	Seeberg	11.070	4.778	4.519	694	780
604	Heimersdorf	6.319	2.438	2.790	561	461
605	Lindweiler	3.509	1.484	1.378	264	310
606	Pesch	7.826	2.957	3.741	555	482
607	Esch/Auweiler	6.990	2.770	3.277	409	454
608	Volkhoven/Weiler	6.577	2.821	2.951	289	433
609	Chorweiler	12.868	5.709	4.829	878	1.105
610	Blumenberg	5.156	2.102	2.437	206	324
611	Roggendorf/Thenhover	4.894	2.243	1.989	222	277
612	Worringen	10.443	4.375	4.461	654	772
6	Chorweiler	83.991	35.020	36.143	5.153	5.919

Quelle: Stadt Köln - Amt für Stadtentwicklung und Statistik (Statistisches Informationssystem)

**noch Tabelle 7: Bevölkerung nach Familienstand am 31.12.2025
(Stadtteile der Stadtbezirke 7 bis 9)**

Nr.	Stadtteil Stadtbezirk Stadt Köln	Bevölkerung insgesamt	darunter			
			Ledige	Verheiratete	Verwitwete	Geschiedene
701	Poll	11.379	5.079	4.451	690	941
702	Westhoven	5.633	2.334	2.362	330	500
703	Ensen	7.731	3.421	3.080	422	642
704	Gremberghoven	3.429	1.628	1.326	134	207
705	Eil	9.644	3.996	3.964	562	778
706	Porz	15.657	6.801	5.982	1.053	1.422
707	Urbach	13.059	5.507	5.245	817	1.180
708	Elsdorf	2.627	1.142	1.091	175	186
709	Grengel	5.595	2.373	2.228	341	529
710	Wahnheide	8.099	3.471	3.240	427	716
711	Wahn	7.405	3.155	3.094	387	555
712	Lind	3.690	1.482	1.545	182	336
713	Libur	1.133	455	540	53	66
714	Zündorf	11.951	4.477	5.421	878	1.010
715	Langel	3.568	1.348	1.738	179	249
716	Finkenberg	6.904	3.134	2.547	452	416
7	Porz	117.504	49.803	47.854	7.082	9.733
801	Humboldt/Gremberg	15.302	7.967	4.940	775	1.179
802	Kalk	25.718	14.150	7.356	961	2.022
803	Vingst	12.659	5.936	4.560	761	1.124
804	Höhenberg	12.426	6.187	4.054	633	1.142
805	Ostheim	14.032	6.771	5.184	618	1.028
806	Merheim	11.324	5.054	4.850	532	707
807	Brück	10.361	4.214	4.372	711	851
808	Rath/Heumar	11.878	4.806	5.267	708	882
809	Neubrück	9.205	4.074	3.531	680	656
8	Kalk	122.905	59.159	44.114	6.379	9.591
901	Mülheim	43.182	22.988	13.436	1.763	3.383
902	Buchforst	7.172	3.530	2.335	392	733
903	Buchheim	13.678	6.639	4.972	646	1.132
904	Holweide	21.035	9.637	8.139	1.018	1.767
905	Dellbrück	21.952	9.334	9.055	1.348	1.894
906	Höhenhaus	15.883	6.796	6.752	952	1.162
907	Dünnwald	11.604	5.131	4.647	678	929
908	Stammheim	8.004	3.354	3.244	539	676
909	Flittard	8.094	3.394	3.414	554	628
9	Mülheim	150.604	70.803	55.994	7.890	12.304
Köln insgesamt		1.100.076	546.405	392.624	54.731	81.951

Quelle: Stadt Köln - Amt für Stadtentwicklung und Statistik (Statistisches Informationssystem)

**Tabelle 8: Bevölkerung mit Migrationshintergrund am 31.12.2024 und 31.12.2025
(Stadtteile der Stadtbezirke 1 bis 3)**

Nr.	Stadtteil Stadtbezirk Stadt Köln	Bevölkerung mit Migrations- hintergrund		darunter					
				Anteil an der Bevölkerung in %		unter 18 Jahren		Anteil an der Bevölkerung unter 18 Jahren in %	
		2024	2025	2024	2025	2024	2025	2024	2025
101	Altstadt-Süd	9.750	9.943	35,2	35,7	1.242	1.241	55,8	56,2
102	Neustadt-Süd	11.215	11.028	29,9	29,6	1.498	1.452	40,6	40,6
103	Altstadt-Nord	7.421	7.392	40,3	40,3	856	825	64,8	64,3
104	Neustadt-Nord	9.003	9.149	31,4	31,6	1.300	1.367	44,3	45,6
105	Deutz	5.473	5.474	35,3	35,4	762	757	49,4	49,3
1	Innenstadt	42.862	42.986	33,5	33,6	5.658	5.642	48,3	48,6
201	Bayenthal	4.380	4.330	40,0	39,5	974	952	55,1	54,9
202	Marienburg	2.836	2.886	39,3	39,9	624	645	56,4	58,0
203	Raderberg	2.642	2.672	39,7	39,6	547	538	53,8	53,1
204	Raderthal	1.600	1.638	30,2	30,6	416	409	46,8	46,3
205	Zollstock	8.444	8.511	35,5	35,9	1.649	1.630	54,4	54,3
206	Rondorf	3.192	3.267	34,2	34,8	831	849	52,4	52,7
207	Hahnwald	530	537	27,0	27,7	147	147	39,8	40,8
208	Rodenkirchen	5.637	5.653	30,9	31,0	1.279	1.293	43,8	43,7
209	Weiß	1.507	1.502	25,5	25,4	399	404	37,6	38,1
210	Sürth	3.275	3.255	29,9	29,9	799	782	41,3	42,0
211	Godorf	1.479	1.524	53,0	53,7	376	381	72,6	72,7
212	Immendorf	870	865	43,0	43,3	249	241	61,9	61,8
213	Meschenich	5.295	5.352	67,7	68,1	1.507	1.467	84,4	84,7
2	Rodenkirchen	41.687	41.992	36,9	37,1	9.797	9.738	53,3	53,4
301	Klettenberg	2.337	2.325	22,2	22,2	546	539	33,4	33,5
302	Sülz	8.557	8.476	23,3	23,1	1.479	1.450	32,4	31,9
303	Lindenthal	7.593	7.504	24,4	24,2	1.281	1.258	33,9	33,2
304	Braunsfeld	3.431	3.417	27,4	27,2	698	691	39,4	40,2
305	Müngersdorf	2.754	2.810	33,3	33,8	636	622	48,1	47,9
306	Junkersdorf	4.216	4.228	27,6	27,8	1.034	1.022	40,3	40,7
307	Weiden	8.013	8.092	44,5	45,0	1.820	1.775	66,2	66,3
308	Lövenich	2.428	2.454	26,5	26,9	659	639	38,5	38,2
309	Widdersdorf	4.498	4.486	36,4	36,5	1.434	1.377	46,9	47,2
3	Lindenthal	43.827	43.792	28,5	28,5	9.587	9.373	41,4	41,2

Quelle: Stadt Köln - Amt für Stadtentwicklung und Statistik (Statistisches Informationssystem)

Bitte Hinweise zum Migrationshintergrund beachten (siehe am Ende des Dokumentes).

**noch Tabelle 8: Bevölkerung mit Migrationshintergrund am 31.12.2024 und 31.12.2025
(Stadtteile der Stadtbezirke 4 bis 6)**

Nr.	Stadtteil Stadtbezirk Stadt Köln	Bevölkerung mit Migrations- hintergrund		darunter					
				Anteil an der Bevölkerung in %		unter 18 Jahren		Anteil an der Bevölkerung unter 18 Jahren in %	
		2024	2025	2024	2025	2024	2025	2024	2025
401	Ehrenfeld	14.598	14.660	37,1	37,1	2.484	2.434	52,8	52,0
402	Neuehrenfeld	8.037	8.160	33,2	33,5	1.598	1.589	45,1	45,4
403	Bickendorf	8.259	8.312	48,5	48,7	1.905	1.870	65,0	65,0
404	Vogelsang	2.727	2.852	32,7	33,3	678	697	43,9	44,7
405	Bocklemünd/Mengenich	5.643	5.785	53,6	54,3	1.610	1.563	73,7	73,8
406	Ossendorf	6.244	6.372	50,4	50,9	1.486	1.493	61,8	61,4
4	Ehrenfeld	45.508	46.141	40,7	41,0	9.761	9.646	56,4	56,2
501	Nippes	12.151	12.165	32,7	32,8	2.399	2.309	43,6	43,4
502	Mauenheim	2.005	2.002	36,0	35,8	402	388	48,5	48,3
503	Riehl	4.177	4.154	35,0	35,0	769	746	53,3	52,9
504	Niehl	9.796	9.917	48,7	48,9	2.184	2.146	68,8	68,4
505	Weidenpesch	5.792	5.881	42,5	43,0	1.207	1.172	64,8	63,2
506	Longerich	5.195	5.330	37,0	37,7	1.335	1.335	54,0	54,5
507	Bilderstöckchen	8.598	8.691	56,4	57,0	2.082	2.038	73,5	73,2
5	Nippes	47.714	48.140	40,5	40,8	10.378	10.134	57,3	57,0
601	Merkenich	2.241	2.281	37,8	38,3	531	516	53,5	52,4
602	Fühlingen	1.013	922	40,8	38,7	311	306	64,3	63,6
603	Seeberg	8.299	8.329	74,6	75,2	1.981	1.965	85,2	85,4
604	Heimersdorf	2.273	2.332	36,5	36,9	613	612	56,1	54,7
605	Lindweiler	1.858	1.879	52,8	53,5	471	472	67,8	67,1
606	Pesch	3.086	3.162	39,4	40,4	836	858	60,4	60,9
607	Esch/Auweiler	2.508	2.510	35,7	35,9	754	742	55,0	55,1
608	Volkhoven/Weiler	4.199	4.252	64,4	64,6	1.070	1.080	79,5	79,6
609	Chorweiler	10.645	10.596	82,1	82,3	2.535	2.476	88,7	89,0
610	Blumenberg	3.685	3.668	70,7	71,1	812	772	86,0	85,3
611	Roggendorf/Thenhoven	2.422	2.449	50,0	50,0	760	758	64,8	64,0
612	Worringen	3.941	3.990	37,9	38,2	1.083	1.076	53,7	53,8
6	Chorweiler	46.170	46.370	54,9	55,2	11.757	11.633	70,5	70,2

Quelle: Stadt Köln - Amt für Stadtentwicklung und Statistik (Statistisches Informationssystem)

Bitte Hinweise zum Migrationshintergrund beachten (siehe am Ende des Dokumentes).

**noch Tabelle 8: Bevölkerung mit Migrationshintergrund am 31.12.2024 und 31.12.2025
(Stadtteile der Stadtbezirke 7 bis 9)**

Nr.	Stadtteil Stadtbezirk Stadt Köln	Bevölkerung mit Migrations- hintergrund		darunter					
				Anteil an der Bevölkerung in %		unter 18 Jahren		Anteil an der Bevölkerung unter 18 Jahren in %	
		2024	2025	2024	2025	2024	2025	2024	2025
701	Poll	4.204	4.255	37,1	37,4	986	945	54,8	53,9
702	Westhoven	2.148	2.181	38,3	38,7	524	517	59,5	60,0
703	Ensen	3.493	3.499	45,2	45,3	899	857	66,7	65,6
704	Gremberghoven	2.613	2.655	77,0	77,4	735	750	91,1	90,7
705	Eil	5.126	5.258	53,5	54,5	1.274	1.264	75,5	75,5
706	Porz	9.085	9.160	58,4	58,5	1.994	1.961	77,2	77,4
707	Urbach	7.041	7.193	54,1	55,1	1.791	1.790	77,0	77,5
708	Elsdorf	1.142	1.463	50,8	55,7	343	475	74,1	78,9
709	Grengel	2.697	2.779	48,6	49,7	686	696	68,4	69,7
710	Wahnheide	3.467	3.669	43,9	45,3	831	881	65,4	66,9
711	Wahn	3.389	3.494	45,7	47,2	933	955	65,0	67,5
712	Lind	1.599	1.624	43,1	44,0	443	437	70,5	71,5
713	Libur	308	287	26,9	25,3	102	88	45,9	42,7
714	Zündorf	4.173	4.364	35,4	36,5	1.009	1.031	55,3	55,5
715	Langel	958	950	26,8	26,6	268	263	40,6	39,8
716	Finkenberg	6.023	6.012	86,9	87,1	1.686	1.616	96,1	96,2
7	Porz	57.466	58.843	49,3	50,1	14.504	14.526	70,1	70,5
801	Humboldt/Gremberg	9.754	9.759	63,7	63,8	2.074	2.006	85,8	85,9
802	Kalk	16.898	17.329	66,7	67,4	3.718	3.743	88,0	88,4
803	Vingst	8.638	8.717	68,3	68,9	2.111	2.023	81,9	82,0
804	Höhenberg	7.859	7.966	63,5	64,1	1.632	1.600	84,4	84,2
805	Ostheim	9.533	9.569	68,1	68,2	2.530	2.479	80,2	80,0
806	Merheim	5.888	5.974	52,5	52,8	1.579	1.545	70,5	70,7
807	Brück	3.115	3.167	30,1	30,6	790	806	44,8	45,8
808	Rath/Heumar	3.608	3.687	30,5	31,0	843	854	43,5	44,3
809	Neubrück	6.585	6.583	70,8	71,5	1.902	1.898	90,0	90,6
8	Kalk	71.878	72.751	58,7	59,2	17.179	16.954	76,8	77,1
901	Mülheim	25.001	25.065	57,8	58,0	5.493	5.288	77,7	77,5
902	Buchforst	4.456	4.385	61,1	61,1	987	947	80,0	78,9
903	Buchheim	8.273	8.283	60,4	60,6	2.026	1.986	80,1	79,5
904	Holweide	9.945	10.172	47,5	48,4	2.417	2.350	65,2	65,2
905	Dellbrück	5.901	6.067	27,0	27,6	1.409	1.420	39,9	40,7
906	Höhenhaus	6.201	6.307	39,3	39,7	1.725	1.711	56,8	56,3
907	Dünnwald	4.925	5.002	42,5	43,1	1.343	1.335	58,3	58,1
908	Stammheim	4.038	4.070	50,6	50,8	983	964	68,3	67,5
909	Flittard	3.304	3.365	40,9	41,6	963	956	61,2	61,4
9	Mülheim	72.044	72.716	47,9	48,3	17.346	16.957	65,6	65,4
Köln insgesamt		469.156	473.731	42,7	43,1	105.967	104.603	60,6	60,6

Quelle: Stadt Köln - Amt für Stadtentwicklung und Statistik (Statistisches Informationssystem)

Bitte Hinweise zum Migrationshintergrund beachten (siehe am Ende des Dokumentes).

**Tabelle 9: Bevölkerung nach Art des Migrationshintergrundes am 31.12.2025
(Stadtteile der Stadtbezirke 1 bis 3)**

Nr.	Stadtteil Stadtbezirk Stadt Köln	Bevölkerung mit Migrations- hintergrund	darunter			
			Migrations- hintergrund Türkei	Aussiedlerinnen und Aussiedler	Eingebürgerte	Nichtdeutsche Bevölkerung
101	Altstadt-Süd	9.943	1.255	729	2.841	5.858
102	Neustadt-Süd	11.028	1.172	807	3.640	5.899
103	Altstadt-Nord	7.392	730	495	1.756	4.830
104	Neustadt-Nord	9.149	991	722	3.015	4.789
105	Deutz	5.474	672	466	1.688	2.984
1	Innenstadt	42.986	4.820	3.219	12.940	24.360
201	Bayenthal	4.330	427	301	1.187	2.550
202	Marienburg	2.886	305	235	1.069	1.306
203	Raderberg	2.672	501	185	859	1.350
204	Raderthal	1.638	179	166	634	694
205	Zollstock	8.511	1.231	750	2.801	4.273
206	Rondorf	3.267	384	369	1.056	1.535
207	Hahnwald	537	46	51	223	210
208	Rodenkirchen	5.653	405	663	1.818	2.733
209	Weiß	1.502	136	173	533	645
210	Sürth	3.255	335	421	1.218	1.361
211	Godorf	1.524	176	85	418	895
212	Immendorf	865	119	126	286	362
213	Meschenich	5.352	1.113	202	1.034	3.683
2	Rodenkirchen	41.992	5.357	3.727	13.136	21.597
301	Klettenberg	2.325	182	275	863	987
302	Sülz	8.476	532	842	2.992	4.028
303	Lindenthal	7.504	504	758	2.611	3.593
304	Braunsfeld	3.417	173	357	1.190	1.610
305	Müngersdorf	2.810	313	265	1.013	1.273
306	Junkersdorf	4.228	238	440	1.562	1.870
307	Weiden	8.092	619	724	2.688	4.111
308	Lövenich	2.454	206	322	985	905
309	Widdersdorf	4.486	822	537	1.897	1.471
3	Lindenthal	43.792	3.589	4.520	15.801	19.848

Quelle: Stadt Köln - Amt für Stadtentwicklung und Statistik (Statistisches Informationssystem)

Bitte Hinweise zum Migrationshintergrund beachten (siehe am Ende des Dokumentes).

**noch Tabelle 9: Bevölkerung nach Art des Migrationshintergrundes am 31.12.2025
(Stadtteile der Stadtbezirke 4 bis 6)**

Nr.	Stadtteil Stadtbezirk Stadt Köln	Bevölkerung mit Migrations- hintergrund	darunter			
			Migrations- hintergrund Türkei	Aussiedlerinnen und Aussiedler	Eingebürgerte	Nichtdeutsche Bevölkerung
401	Ehrenfeld	14.660	2.952	976	4.617	7.886
402	Neuehrenfeld	8.160	1.403	569	2.476	4.474
403	Bickendorf	8.312	2.275	726	2.636	4.097
404	Vogelsang	2.852	602	228	929	1.389
405	Bocklemünd/Mengenich	5.785	1.316	395	1.607	3.203
406	Ossendorf	6.372	1.669	481	2.221	2.845
4	Ehrenfeld	46.141	10.217	3.375	14.486	23.894
501	Nippes	12.165	2.592	877	3.949	6.142
502	Mauenheim	2.002	507	178	645	979
503	Riehl	4.154	797	435	1.271	2.101
504	Niehl	9.917	3.251	567	3.159	4.998
505	Weidenpesch	5.881	1.615	401	1.718	3.181
506	Longerich	5.330	1.118	559	1.688	2.561
507	Bilderstöckchen	8.691	3.042	366	2.871	4.402
5	Nippes	48.140	12.922	3.383	15.301	24.364
601	Merkenich	2.281	590	259	698	1.105
602	Fühlingen	922	100	159	206	499
603	Seeberg	8.329	2.515	934	2.579	4.040
604	Heimersdorf	2.332	593	390	899	775
605	Lindweiler	1.879	500	284	594	795
606	Pesch	3.162	796	469	1.157	1.117
607	Esch/Auweiler	2.510	597	427	978	814
608	Volkhoven/Weiler	4.252	1.409	754	1.521	1.442
609	Chorweiler	10.596	2.704	1.448	3.018	5.173
610	Blumenberg	3.668	1.108	807	1.384	1.116
611	Roggendorf/Thenhoven	2.449	323	346	748	1.102
612	Worringen	3.990	667	531	1.123	1.911
6	Chorweiler	46.370	11.902	6.808	14.905	19.889

Quelle: Stadt Köln - Amt für Stadtentwicklung und Statistik (Statistisches Informationssystem)

Bitte Hinweise zum Migrationshintergrund beachten (siehe am Ende des Dokumentes).

**noch Tabelle 9: Bevölkerung nach Art des Migrationshintergrundes am 31.12.2025
(Stadtteile der Stadtbezirke 7 bis 9)**

Nr.	Stadtteil Stadtbezirk Stadt Köln	Bevölkerung mit Migrations- hintergrund	darunter			
			Migrations- hintergrund Türkei	Aussiedlerinnen und Aussiedler	Eingebürgerte	Nichtdeutsche Bevölkerung
701	Poll	4.255	571	632	1.365	1.895
702	Westhoven	2.181	178	372	756	838
703	Ensen	3.499	540	457	1.127	1.607
704	Gremberghoven	2.655	775	92	736	1.494
705	Eil	5.258	1.066	586	1.633	2.531
706	Porz	9.160	1.536	1.167	3.015	4.153
707	Urbach	7.193	1.210	926	2.341	3.289
708	Elsdorf	1.463	259	236	514	485
709	Grengel	2.779	510	347	912	1.242
710	Wahnheide	3.669	496	391	1.042	1.915
711	Wahn	3.494	530	421	1.187	1.541
712	Lind	1.624	218	177	449	847
713	Libur	287	24	72	91	94
714	Zündorf	4.364	586	699	1.603	1.696
715	Langel	950	75	175	294	391
716	Finkenberg	6.012	584	656	1.649	3.372
7	Porz	58.843	9.158	7.406	18.714	27.390
801	Humboldt/Gremberg	9.759	2.170	618	2.597	5.593
802	Kalk	17.329	3.669	758	4.377	10.633
803	Vingst	8.717	2.855	617	2.712	4.376
804	Höhenberg	7.966	2.056	373	2.020	4.859
805	Ostheim	9.569	2.318	820	3.071	4.668
806	Merheim	5.974	1.292	783	2.254	2.220
807	Brück	3.167	378	455	1.041	1.404
808	Rath/Heumar	3.687	512	472	1.192	1.657
809	Neubrück	6.583	1.125	808	2.076	3.077
8	Kalk	72.751	16.375	5.704	21.340	38.487
901	Mülheim	25.065	6.239	1.213	6.382	15.226
902	Buchforst	4.385	1.131	284	1.319	2.331
903	Buchheim	8.283	2.534	549	2.603	4.184
904	Holweide	10.172	2.405	947	3.164	5.008
905	Dellbrück	6.067	759	884	1.870	2.797
906	Höhenhaus	6.307	1.700	629	2.049	2.851
907	Dünwald	5.002	1.266	685	1.495	2.269
908	Stammheim	4.070	1.042	738	1.147	1.794
909	Flittard	3.365	865	398	1.078	1.461
9	Mülheim	72.716	17.941	6.327	21.107	37.921
Köln insgesamt		473.731	92.281	44.469	147.730	237.750

Quelle: Stadt Köln - Amt für Stadtentwicklung und Statistik (Statistisches Informationssystem)

Bitte Hinweise zum Migrationshintergrund beachten (siehe am Ende des Dokumentes).

**Tabelle 10: Nichtdeutsche Bevölkerung am 31.12.2024 und 31.12.2025
(Stadtteile der Stadtbezirke 1 bis 3)**

Nr.	Stadtteil Stadtbezirk Stadt Köln	Nichtdeutsche Bevölkerung		Anteil der nichtdeutschen Bevölkerung an der Gesamtbevölkerung (in %)		Nichtdeutsche Bevölkerung unter 18 Jahren		Anteil der nichtdeutschen Bevölkerung unter 18 Jahren an allen unter 18-Jährigen (in %)		Anzahl der Nationen (inkl. Deutsch)
		2024	2025	2024	2025	2024	2025	2024	2025	
101	Altstadt-Süd	5.554	5.858	20,0	21,0	362	354	16,3	16,0	139
102	Neustadt-Süd	5.861	5.899	15,6	15,8	261	221	7,1	6,2	139
103	Altstadt-Nord	4.716	4.830	25,6	26,3	330	327	25,0	25,5	139
104	Neustadt-Nord	4.651	4.789	16,2	16,6	239	251	8,1	8,4	136
105	Deutz	2.935	2.984	18,9	19,3	191	177	12,4	11,5	133
1	Innenstadt	23.717	24.360	18,6	19,0	1.383	1.330	11,8	11,5	165
201	Bayenthal	2.612	2.550	23,9	23,3	426	390	24,1	22,5	117
202	Marienburg	1.277	1.306	17,7	18,0	98	88	8,9	7,9	105
203	Raderberg	1.356	1.350	20,4	20,0	109	105	10,7	10,4	104
204	Raderthal	670	694	12,6	13,0	71	67	8,0	7,6	87
205	Zollstock	4.150	4.273	17,5	18,0	366	353	12,1	11,8	130
206	Rondorf	1.486	1.535	15,9	16,4	244	250	15,4	15,5	94
207	Hahnwald	207	210	10,6	10,8	19	19	5,1	5,3	48
208	Rodenkirchen	2.718	2.733	14,9	15,0	331	344	11,3	11,6	121
209	Weiß	635	645	10,7	10,9	89	88	8,4	8,3	75
210	Sürth	1.399	1.361	12,8	12,5	221	202	11,4	10,8	94
211	Godorf	887	895	31,8	31,5	140	136	27,0	26,0	67
212	Immendorf	356	362	17,6	18,1	63	66	15,7	16,9	50
213	Meschenich	3.633	3.683	46,5	46,9	834	802	46,7	46,3	88
2	Rodenkirchen	21.386	21.597	18,9	19,1	3.011	2.910	16,4	15,9	153
301	Klettenberg	990	987	9,4	9,4	121	105	7,4	6,5	100
302	Sülz	4.000	4.028	10,9	11,0	199	194	4,4	4,3	142
303	Lindenthal	3.534	3.593	11,3	11,6	184	165	4,9	4,4	133
304	Braunsfeld	1.603	1.610	12,8	12,8	147	142	8,3	8,3	120
305	Müngersdorf	1.222	1.273	14,8	15,3	121	107	9,2	8,2	103
306	Junkersdorf	1.797	1.870	11,7	12,3	210	221	8,2	8,8	106
307	Weiden	3.924	4.111	21,8	22,8	677	641	24,6	23,9	120
308	Lövenich	891	905	9,7	9,9	118	106	6,9	6,3	88
309	Widdersdorf	1.495	1.471	12,1	12,0	205	184	6,7	6,3	103
3	Lindenthal	19.456	19.848	12,6	12,9	1.982	1.865	8,6	8,2	164

Quelle: Stadt Köln - Amt für Stadtentwicklung und Statistik (Statistisches Informationssystem)

**noch Tabelle 10: Nichtdeutsche Bevölkerung am 31.12.2024 und 31.12.2025
(Stadtteile der Stadtbezirke 4 bis 6)**

Nr.	Stadtteil Stadtbezirk Stadt Köln	Nichtdeutsche Bevölkerung		Anteil der nichtdeutschen Bevölkerung an der Gesamtbevölkerung (in %)		Nichtdeutsche Bevölkerung unter 18 Jahren		Anteil der nichtdeutschen Bevölkerung unter 18 Jahren an allen unter 18-Jährigen (in %)		Anzahl der Nationen (inkl. Deutsch)
		2024	2025	2024	2025	2024	2025	2024	2025	
401	Ehrenfeld	7.758	7.886	19,7	20,0	536	505	11,4	10,8	147
402	Neuehrenfeld	4.240	4.474	17,5	18,4	382	436	10,8	12,5	133
403	Bickendorf	4.017	4.097	23,6	24,0	396	396	13,5	13,8	116
404	Vogelsang	1.293	1.389	15,5	16,2	140	144	9,1	9,2	103
405	Bocklemünd/Mengenich	3.104	3.203	29,5	30,1	638	625	29,2	29,5	103
406	Ossendorf	2.752	2.845	22,2	22,7	204	224	8,5	9,2	114
4	Ehrenfeld	23.164	23.894	20,7	21,2	2.296	2.330	13,3	13,6	163
501	Nippes	6.050	6.142	16,3	16,6	344	329	6,3	6,2	135
502	Mauenheim	966	979	17,3	17,5	82	75	9,9	9,3	94
503	Riehl	2.091	2.101	17,5	17,7	214	182	14,8	12,9	116
504	Niehl	4.905	4.998	24,4	24,7	474	445	14,9	14,2	122
505	Weidenpesch	3.106	3.181	22,8	23,3	302	295	16,2	15,9	110
506	Longerich	2.457	2.561	17,5	18,1	369	371	14,9	15,1	106
507	Bilderstöckchen	4.290	4.402	28,2	28,9	461	465	16,3	16,7	109
5	Nippes	23.865	24.364	20,3	20,7	2.246	2.162	12,4	12,2	152
601	Merkenich	1.034	1.105	17,5	18,6	126	133	12,7	13,5	74
602	Fühlingen	599	499	24,1	20,9	193	179	39,9	37,2	47
603	Seeberg	4.005	4.040	36,0	36,5	658	664	28,3	28,9	98
604	Heimersdorf	719	775	11,6	12,3	78	82	7,1	7,3	67
605	Lindweiler	762	795	21,6	22,7	105	121	15,1	17,2	68
606	Pesch	1.123	1.117	14,3	14,3	142	137	10,3	9,7	72
607	Esch/Auweiler	802	814	11,4	11,6	124	115	9,0	8,5	69
608	Volkhoven/Weiler	1.415	1.442	21,7	21,9	132	142	9,8	10,5	80
609	Chorweiler	5.194	5.173	40,1	40,2	785	739	27,5	26,6	95
610	Blumenberg	1.158	1.116	22,2	21,6	151	131	16,0	14,5	73
611	Roggendorf/Thenhoven	1.097	1.102	22,7	22,5	234	230	20,0	19,4	73
612	Worringen	1.904	1.911	18,3	18,3	306	293	15,2	14,6	94
6	Chorweiler	19.812	19.889	23,6	23,7	3.034	2.966	18,2	17,9	139

Quelle: Stadt Köln - Amt für Stadtentwicklung und Statistik (Statistisches Informationssystem)

**noch Tabelle 10: Nichtdeutsche Bevölkerung am 31.12.2024 und 31.12.2025
(Stadtteile der Stadtbezirke 7 bis 9)**

Nr.	Stadtteil Stadtbezirk Stadt Köln	Nichtdeutsche Bevölkerung		Anteil der nichtdeutschen Bevölkerung an der Gesamtbevölkerung (in %)		Nichtdeutsche Bevölkerung unter 18 Jahren		Anteil der nichtdeutschen Bevölkerung unter 18 Jahren an allen unter 18-Jährigen (in %)		Anzahl der Nationen (inkl. Deutsch)
		2024	2025	2024	2025	2024	2025	2024	2025	
701	Poll	1.805	1.895	15,9	16,7	231	213	12,8	12,2	107
702	Westhoven	799	838	14,2	14,9	98	99	11,1	11,5	89
703	Ensen	1.638	1.607	21,2	20,8	305	270	22,6	20,7	88
704	Gremberghoven	1.471	1.494	43,4	43,6	246	253	30,5	30,6	73
705	Eil	2.438	2.531	25,5	26,2	360	356	21,3	21,3	94
706	Porz	4.034	4.153	25,9	26,5	585	570	22,6	22,5	111
707	Urbach	3.186	3.289	24,5	25,2	569	558	24,5	24,2	102
708	Elsdorf	390	485	17,3	18,5	51	72	11,0	12,0	52
709	Grengel	1.227	1.242	22,1	22,2	162	156	16,2	15,6	81
710	Wahnheide	1.818	1.915	23,0	23,6	301	294	23,7	22,3	96
711	Wahn	1.438	1.541	19,4	20,8	281	298	19,6	21,1	92
712	Lind	832	847	22,4	23,0	161	156	25,6	25,5	75
713	Libur	118	94	10,3	8,3	24	14	10,8	6,8	26
714	Zündorf	1.541	1.696	13,1	14,2	233	251	12,8	13,5	108
715	Langel	404	391	11,3	11,0	60	50	9,1	7,6	51
716	Finkenberg	3.368	3.372	48,6	48,8	850	793	48,5	47,2	79
7	Porz	26.507	27.390	22,8	23,3	4.517	4.403	21,8	21,4	150
801	Humboldt/Gremberg	5.538	5.593	36,2	36,6	648	610	26,8	26,1	126
802	Kalk	10.244	10.633	40,4	41,3	1.364	1.359	32,3	32,1	141
803	Vingst	4.263	4.376	33,7	34,6	458	448	17,8	18,2	115
804	Höhenberg	4.735	4.859	38,2	39,1	586	555	30,3	29,2	116
805	Ostheim	4.612	4.668	32,9	33,3	679	671	21,5	21,7	108
806	Merheim	2.243	2.220	20,0	19,6	253	223	11,3	10,2	109
807	Brück	1.372	1.404	13,3	13,6	243	232	13,8	13,2	98
808	Rath/Heumar	1.560	1.657	13,2	14,0	176	194	9,1	10,1	101
809	Neubrück	3.109	3.077	33,4	33,4	658	643	31,1	30,7	101
8	Kalk	37.676	38.487	30,8	31,3	5.065	4.935	22,6	22,4	160
901	Mülheim	15.131	15.226	35,0	35,3	2.070	1.925	29,3	28,2	150
902	Buchforst	2.331	2.331	32,0	32,5	269	252	21,8	21,0	104
903	Buchheim	4.212	4.184	30,8	30,6	529	492	20,9	19,7	124
904	Holweide	4.781	5.008	22,8	23,8	636	598	17,2	16,6	129
905	Dellbrück	2.620	2.797	12,0	12,7	354	346	10,0	9,9	118
906	Höhenhaus	2.789	2.851	17,7	18,0	424	431	14,0	14,2	104
907	Dünwald	2.207	2.269	19,0	19,6	360	358	15,6	15,6	102
908	Stammheim	1.754	1.794	22,0	22,4	224	216	15,6	15,1	94
909	Flittard	1.500	1.461	18,6	18,1	253	215	16,1	13,8	80
9	Mülheim	37.325	37.921	24,8	25,2	5.119	4.833	19,4	18,6	164
Köln insgesamt		232.908	237.750	21,2	21,6	28.653	27.734	16,4	16,1	185

Quelle: Stadt Köln - Amt für Stadtentwicklung und Statistik (Statistisches Informationssystem)

**Tabelle 11: Nichtdeutsche Bevölkerung nach ausgewählten Herkunftsländern am 31.12.2025
(Stadtteile der Stadtbezirke 1 bis 3)**

Nr.	Stadtteil Stadtbezirk Stadt Köln	Nicht- deutsche insge- samt	Afrika	Asien	EU insge- samt (EU 27)	darunter				übriges Europa insge- samt	darunter Türkei	Übrige
						Italien	Bulgarien	Polen	Rumänien			
101	Altstadt-Süd	5.858	396	1.208	1.930	514	137	121	105	1.800	792	524
102	Neustadt-Süd	5.899	305	1.375	2.169	580	94	106	80	1.434	675	616
103	Altstadt-Nord	4.830	252	1.204	1.597	334	145	72	113	1.319	473	458
104	Neustadt-Nord	4.789	233	1.005	1.811	453	71	94	78	1.229	570	511
105	Deutz	2.984	279	748	830	133	50	74	49	843	361	284
1	Innenstadt	24.360	1.465	5.540	8.337	2.014	497	467	425	6.625	2.871	2.393
201	Bayenthal	2.550	204	842	645	165	59	67	26	725	250	134
202	Marienburg	1.306	107	290	431	118	14	54	25	379	146	99
203	Raderberg	1.350	95	267	477	136	66	46	34	443	258	68
204	Raderthal	694	57	148	263	67	17	17	13	198	84	28
205	Zollstock	4.273	331	951	1.336	369	79	118	57	1.380	688	275
206	Rondorf	1.535	75	359	544	134	27	59	69	511	191	46
207	Hahnwald	210	9	36	89	13	*	11	22	64	24	12
208	Rodenkirchen	2.733	189	824	804	167	19	103	48	722	208	194
209	Weiß	645	24	130	254	43	17	42	19	189	71	48
210	Sürth	1.361	64	307	474	70	36	56	36	457	141	59
211	Godorf	895	43	205	259	32	24	56	29	362	82	26
212	Immendorf	362	24	71	123	23	*	38	7	138	49	6
213	Meschenich	3.683	227	664	1.648	93	697	103	514	1.122	607	22
2	Rodenkirchen	21.597	1.449	5.094	7.347	1.430	1.066	770	899	6.690	2.799	1.017
301	Klettenberg	987	57	204	350	98	13	24	12	271	67	105
302	Sülz	4.028	290	1.110	1.400	340	41	86	57	803	268	425
303	Lindenthal	3.593	242	863	1.331	265	68	86	49	777	239	380
304	Braunsfeld	1.610	76	326	624	119	24	35	42	452	87	132
305	Müngersdorf	1.273	109	263	417	88	16	30	32	399	153	85
306	Junkersdorf	1.870	91	518	680	123	31	81	60	434	97	147
307	Weiden	4.111	230	1.676	940	215	48	119	75	1.067	301	198
308	Lövenich	905	42	204	369	74	20	36	21	231	98	59
309	Widdersdorf	1.471	71	336	469	119	16	33	25	504	323	91
3	Lindenthal	19.848	1.208	5.500	6.580	1.441	277	530	373	4.938	1.633	1.622

*Statistische Geheimhaltung

Quelle: Stadt Köln - Amt für Stadtentwicklung und Statistik (Statistisches Informationssystem)

**noch Tabelle 11: Nichtdeutsche Bevölkerung nach ausgewählten Herkunftsländern am 31.12.2025
(Stadtteile der Stadtbezirke 4 bis 6)**

Nr.	Stadtteil Stadtbezirk Stadt Köln	Nicht- deutsche insge- samt	Afrika	Asien	EU insge- samt (EU 27)	darunter				übriges Europa insge- samt	darunter Türkei	Übrige
						Italien	Bulgarien	Polen	Rumänien			
401	Ehrenfeld	7.886	405	1.286	2.870	800	421	157	133	2.827	1.738	498
402	Neuehrenfeld	4.474	327	1.092	1.272	300	143	88	95	1.550	782	233
403	Bickendorf	4.097	290	589	1.183	385	153	159	78	1.908	1.268	127
404	Vogelsang	1.389	105	265	386	139	23	52	21	592	297	41
405	Bocklemünd/Mengenik	3.203	360	783	701	183	132	94	64	1.285	716	74
406	Ossendorf	2.845	230	430	685	264	40	67	54	1.367	810	133
4	Ehrenfeld	23.894	1.717	4.445	7.097	2.071	912	617	445	9.529	5.611	1.106
501	Nippes	6.142	306	790	2.259	596	158	189	101	2.401	1.476	386
502	Mauenheim	979	64	170	286	72	58	13	10	429	275	30
503	Riehl	2.101	105	402	569	131	40	66	17	925	463	100
504	Niehl	4.998	257	790	1.268	322	167	156	80	2.530	1.774	153
505	Weidenpesch	3.181	189	558	928	250	124	79	65	1.401	920	105
506	Longerich	2.561	123	468	759	229	68	82	69	1.096	540	115
507	Bilderstöckchen	4.402	305	633	1.267	387	279	75	73	2.137	1.604	60
5	Nippes	24.364	1.349	3.811	7.336	1.987	894	660	415	10.919	7.052	949
601	Merkenich	1.105	20	156	389	109	22	84	70	506	285	34
602	Fühlingen	499	9	209	67	14	*	13	*	210	39	*
603	Seeberg	4.040	252	969	702	220	90	144	68	2.062	1.334	55
604	Heimersdorf	775	32	116	256	42	26	50	26	354	244	17
605	Lindweiler	795	48	150	154	40	6	31	13	420	246	23
606	Pesch	1.117	27	181	378	126	23	54	38	496	347	35
607	Esch/Auweiler	814	30	164	242	76	11	48	21	364	229	14
608	Volkhoven/Weiler	1.442	46	166	321	91	20	99	21	877	635	32
609	Chorweiler	5.173	354	1.132	913	251	133	235	71	2.722	1.449	52
610	Blumenberg	1.116	34	194	261	80	*	91	*	621	436	*
611	Roggendorf/Thenhover	1.102	38	256	341	92	55	78	13	446	128	21
612	Worringen	1.911	71	447	789	340	26	118	83	558	306	46
6	Chorweiler	19.889	961	4.140	4.813	1.481	421	1.045	434	9.636	5.678	339

*Statistische Geheimhaltung

Quelle: Stadt Köln - Amt für Stadtentwicklung und Statistik (Statistisches Informationssystem)

**noch Tabelle 11: Nichtdeutsche Bevölkerung nach ausgewählten Herkunftsländern am 31.12.2025
(Stadtteile der Stadtbezirke 7 bis 9)**

Nr.	Stadtteil Stadtbezirk Stadt Köln	Nicht- deutsche insge- samt	Afrika	Asien	EU insge- samt (EU 27)	darunter				übriges Europa insge- samt	darunter Türkei	Übrige
						Italien	Bulgarien	Polen	Rumänien			
701	Poll	1.895	93	349	657	189	79	93	55	696	270	100
702	Westhoven	838	50	235	254	52	14	53	18	258	66	41
703	Ensen	1.607	86	408	428	131	36	51	62	655	239	30
704	Gremberghoven	1.494	85	445	306	83	29	57	42	644	386	14
705	Eil	2.531	86	565	701	147	92	90	97	1.110	488	69
706	Porz	4.153	232	1.102	1.135	232	75	154	73	1.588	772	96
707	Urbach	3.289	142	1.004	927	218	66	134	73	1.156	585	60
708	Elsdorf	485	21	79	141	54	17	18	13	236	115	*
709	Grengel	1.242	49	265	406	121	14	72	29	491	257	31
710	Wahnheide	1.915	84	509	645	165	60	144	42	636	243	41
711	Wahn	1.541	61	428	368	105	49	58	34	647	222	37
712	Lind	847	43	227	269	56	10	56	63	289	88	19
713	Libur	94	-	14	34	*	*	11	-	44	13	*
714	Zündorf	1.696	103	376	548	114	34	83	44	605	268	64
715	Langel	391	17	76	146	*	*	20	42	140	36	12
716	Finkenberg	3.372	91	1.592	630	82	54	70	96	1.026	328	33
7	Porz	27.390	1.243	7.674	7.595	1.767	633	1.164	783	10.221	4.376	657
801	Humboldt/Gremberg	5.593	400	991	1.796	719	228	161	191	2.246	1.238	160
802	Kalk	10.633	981	2.173	3.200	992	867	273	266	3.994	2.189	285
803	Vingst	4.376	308	628	1.092	437	185	128	72	2.273	1.544	75
804	Höhenberg	4.859	333	948	1.515	436	512	115	116	1.924	1.178	139
805	Ostheim	4.668	289	1.312	935	260	173	115	73	2.069	1.191	63
806	Merheim	2.220	97	486	583	136	69	69	57	1.004	522	50
807	Brück	1.404	95	284	401	87	37	70	39	555	183	69
808	Rath/Heumar	1.657	88	393	598	120	82	88	66	531	242	47
809	Neubrück	3.077	242	901	504	138	85	74	62	1.382	582	48
8	Kalk	38.487	2.833	8.116	10.624	3.325	2.238	1.093	942	15.978	8.869	936
901	Mülheim	15.226	1.146	2.918	4.596	724	1.892	403	366	6.118	3.707	448
902	Buchforst	2.331	260	393	602	212	97	57	64	1.015	618	61
903	Buchheim	4.184	263	612	1.295	240	375	183	84	1.929	1.355	85
904	Holweide	5.008	408	908	1.267	264	188	204	116	2.316	1.230	109
905	Dellbrück	2.797	147	546	978	191	120	151	55	1.024	349	102
906	Höhenhaus	2.851	186	602	597	163	88	98	40	1.404	885	62
907	Dünnwald	2.269	192	421	634	120	157	121	63	969	625	53
908	Stammheim	1.794	131	357	434	75	93	129	14	850	559	22
909	Flittard	1.461	69	287	433	186	69	46	25	654	423	18
9	Mülheim	37.921	2.802	7.044	10.836	2.175	3.079	1.392	827	16.279	9.751	960
Köln insgesamt		237.750	15.027	51.364	70.565	17.691	10.017	7.738	5.543	90.815	48.640	9.979

*Statistische Geheimhaltung

Quelle: Stadt Köln - Amt für Stadtentwicklung und Statistik (Statistisches Informationssystem)

Tabelle 12: Einwohnerbewegung 2025
(Stadtteile der Stadtbezirke 1 bis 3)

Nr.	Stadtteil Stadtbezirk Stadt Köln	Aussenwanderung			Binnenwanderung				Summe der Zu-, Fort-, Umzüge je 1000 Einwohner	Durch- schnittliche Wohnjahre in der Wohnung
		Zuzüge nach Köln	Fortzüge aus Köln	Saldo	Zuzüge innerhalb Kölns	Fortzüge innerhalb Kölns	Saldo	Umzüge im Gebiet		
101	Altstadt-Süd	2.301	1.868	433	1.827	2.127	-300	369	305	10,5
102	Neustadt-Süd	2.721	2.319	402	1.983	2.670	-687	575	275	10,6
103	Altstadt-Nord	1.671	1.422	249	1.272	1.451	-179	184	327	9,4
104	Neustadt-Nord	1.854	1.603	251	1.712	1.757	-45	336	251	11,1
105	Deutz	1.166	1.012	154	743	861	-118	187	256	11,5
1	Innenstadt	9.713	8.224	1.489	5.288	6.617	-1.329	3.900	264	10,6
201	Bayenthal	2.086	2.099	-13	536	529	7	96	487	10,0
202	Marienburg	375	403	-28	332	268	64	79	201	10,8
203	Raderberg	367	335	32	360	307	53	45	209	10,1
204	Raderthal	173	167	6	228	179	49	19	143	12,8
205	Zollstock	1.602	1.216	386	1.075	1.379	-304	327	236	11,3
206	Rondorf	341	391	-50	349	232	117	97	150	15,2
207	Hahnwald	53	82	-29	75	52	23	7	139	14,6
208	Rodenkirchen	924	863	61	788	699	89	254	193	12,2
209	Weiß	163	171	-8	183	144	39	40	119	15,9
210	Sürth	319	454	-135	385	283	102	117	143	13,6
211	Godorf	232	191	41	115	107	8	29	237	12,8
212	Immendorf	68	91	-23	93	88	5	18	179	14,6
213	Meschenich	436	427	9	177	201	-24	199	183	11,5
2	Rodenkirchen	7.139	6.890	249	3.169	2.941	228	2.854	203	12,2
301	Klettenberg	431	444	-13	464	498	-34	86	184	13,1
302	Sülz	1.914	1.969	-55	1.718	1.756	-38	610	217	11,4
303	Lindenthal	2.120	1.870	250	1.528	1.819	-291	460	251	11,0
304	Braunsfeld	674	641	33	765	745	20	139	236	10,7
305	Müngersdorf	374	356	18	417	330	87	59	185	12,8
306	Junkersdorf	689	853	-164	645	545	100	174	191	11,5
307	Weiden	984	952	32	740	714	26	249	202	12,2
308	Lövenich	256	321	-65	295	246	49	72	130	14,7
309	Widdersdorf	351	431	-80	273	217	56	97	111	12,8
3	Lindenthal	7.793	7.837	-44	4.486	4.511	-25	4.305	188	11,9

Quelle: Stadt Köln - Amt für Stadtentwicklung und Statistik (Statistisches Informationssystem)

noch Tabelle 12: Einwohnerbewegung 2025
(Stadtteile der Stadtbezirke 4 bis 6)

Nr.	Stadtteil Stadtbezirk Stadt Köln	Aussenwanderung			Binnenwanderung				Summe der Zu-, Fort-, Umzüge je 1000 Einwohner	Durch- schnittliche Wohnjahre in der Wohnung
		Zuzüge nach Köln	Fortzüge aus Köln	Saldo	Zuzüge innerhalb Kölns	Fortzüge innerhalb Kölns	Saldo	Umzüge im Gebiet		
401	Ehrenfeld	2.579	2.201	378	2.156	2.450	-294	594	253	9,8
402	Neuehrenfeld	1.923	1.173	750	1.138	1.703	-565	299	256	12,0
403	Bickendorf	594	608	-14	683	606	77	196	158	12,5
404	Vogelsang	329	298	31	481	300	181	107	177	14,6
405	Bocklemünd/Mengenik	419	394	25	485	356	129	141	169	13,4
406	Ossendorf	893	820	73	642	643	-1	156	252	11,0
4	Ehrenfeld	6.737	5.494	1.243	4.139	4.612	-473	2.939	212	11,5
501	Nippes	1.515	1.621	-106	1.536	1.681	-145	520	185	11,8
502	Mauenheim	176	167	9	246	236	10	29	153	14,4
503	Riehl	523	493	30	673	558	115	176	204	11,9
504	Niehl	837	766	71	896	807	89	216	174	12,3
505	Weidenpesch	540	538	2	706	628	78	123	186	13,0
506	Longerich	470	466	4	579	495	84	134	152	14,3
507	Bilderstöckchen	581	556	25	540	572	-32	160	158	13,1
5	Nippes	4.642	4.607	35	3.876	3.677	199	2.658	165	12,6
601	Merkenich	248	210	38	200	216	-16	70	159	14,2
602	Fühlingen	337	160	177	128	410	-282	14	440	13,4
603	Seeberg	268	342	-74	346	315	31	108	125	14,0
604	Heimersdorf	193	167	26	289	169	120	73	141	15,4
605	Lindweiler	79	135	-56	155	107	48	28	144	15,4
606	Pesch	210	247	-37	310	272	38	38	138	16,5
607	Esch/Auweiler	144	221	-77	242	192	50	38	120	16,1
608	Volkhoven/Weiler	161	212	-51	295	207	88	40	139	13,0
609	Chorweiler	276	339	-63	372	338	34	120	112	13,6
610	Blumenberg	100	162	-62	171	195	-24	29	127	14,7
611	Roggendorf/Thenhover	128	165	-37	175	119	56	44	129	12,3
612	Worringen	359	405	-46	306	221	85	228	145	13,6
6	Chorweiler	2.503	2.765	-262	1.852	1.624	228	1.967	128	14,3

Quelle: Stadt Köln - Amt für Stadtentwicklung und Statistik (Statistisches Informationssystem)

noch Tabelle 12: Einwohnerbewegung 2025
(Stadtteile der Stadtbezirke 7 bis 9)

Nr.	Stadtteil Stadtbezirk Stadt Köln	Aussenwanderung			Binnenwanderung				Summe der Zu-, Fort-, Umzüge je 1000 Einwohner	Durch- schnittliche Wohnjahre in der Wohnung
		Zuzüge nach Köln	Fortzüge aus Köln	Saldo	Zuzüge innerhalb Kölns	Fortzüge innerhalb Kölns	Saldo	Umzüge im Gebiet		
701	Poll	457	376	81	422	392	30	191	162	13,8
702	Westhoven	225	176	49	197	188	9	48	148	13,1
703	Ensen	300	283	17	271	271	0	79	156	12,8
704	Gremberghoven	199	181	18	152	159	-7	28	210	10,9
705	Eil	504	540	-36	483	403	80	76	208	13,3
706	Porz	643	642	1	624	565	59	167	169	11,7
707	Urbach	494	480	14	477	450	27	111	154	13,2
708	Elsdorf	151	76	75	384	71	313	14	265	9,1
709	Grengel	220	237	-17	221	190	31	50	164	14,2
710	Wahnheide	509	406	103	374	309	65	116	212	12,9
711	Wahn	345	331	14	288	291	-3	98	183	12,7
712	Lind	178	191	-13	143	154	-11	22	186	14,5
713	Libur	22	26	-4	21	26	-5	7	90	15,8
714	Zündorf	370	379	-9	518	304	214	165	145	15,3
715	Langel	88	113	-25	79	50	29	37	103	15,3
716	Finkenber	248	212	36	222	288	-66	95	154	11,9
7	Porz	4.953	4.649	304	2.606	1.841	765	3.574	150	13,1
801	Humboldt/Gremberg	1.010	896	114	714	824	-110	216	239	11,8
802	Kalk	1.923	1.671	252	1.447	1.425	22	397	267	9,5
803	Vingst	427	445	-18	485	436	49	115	151	12,0
804	Höhenberg	733	757	-24	632	635	-3	99	230	11,3
805	Ostheim	528	576	-48	493	504	-11	126	159	11,7
806	Merheim	463	415	48	424	380	44	101	157	12,8
807	Brück	347	421	-74	416	306	110	141	157	14,1
808	Rath/Heumar	456	408	48	338	379	-41	157	146	14,5
809	Neubrück	317	429	-112	404	311	93	103	170	12,8
8	Kalk	6.204	6.018	186	3.710	3.557	153	3.098	184	11,9
901	Mülheim	2.573	2.575	-2	2.019	2.194	-175	793	235	11,0
902	Buchforst	311	340	-29	272	319	-47	71	183	12,0
903	Buchheim	592	550	42	501	580	-79	83	169	11,6
904	Holweide	888	911	-23	840	737	103	236	172	13,1
905	Dellbrück	1.018	869	149	635	631	4	344	159	13,8
906	Höhenhaus	475	528	-53	632	494	138	193	146	14,6
907	Dünnwald	347	482	-135	517	352	165	110	156	14,0
908	Stammheim	213	287	-74	308	232	76	109	144	13,9
909	Flittard	220	254	-34	245	176	69	158	130	14,1
9	Mülheim	6.637	6.796	-159	3.775	3.521	254	4.291	166	12,8
Köln insgesamt		56 321	53 280	3 041	-	-	-	62 487	156	12,2

Quelle: Stadt Köln - Amt für Stadtentwicklung und Statistik (Statistisches Informationssystem)

**Tabelle 13: Geburten und Sterbefälle 2024 und 2025
(Stadtteile der Stadtbezirke 1 bis 3)**

Nr.	Stadtteil Stadtbezirk Stadt Köln	Geburten		Geburtenrate (Geburten je 1.000 Einwohner*innen)		Fertilitätsrate (Durchschnittliche Zahl der Kinder, die eine Frau vom 15. bis zum 49. Lebensjahr -lebend- zur Welt bringt)		Durchschnitts- alter der Mutter bei der ersten Geburt		Sterbefälle		Sterberate (Sterbefälle je 1.000 Einwohner*innen)	
		2024	2025	2024	2025	2024	2025	2024	2025	2024	2025	2024	2025
101	Altstadt-Süd	189	195	6,8	7,0	0,68	0,73	33,4	33,1	299	276	10,8	9,9
102	Neustadt-Süd	308	292	8,2	7,8	0,80	0,73	33,6	33,9	194	174	5,2	4,7
103	Altstadt-Nord	137	144	7,4	7,9	0,77	0,84	32,9	33,6	203	235	11,0	12,8
104	Neustadt-Nord	229	279	8,0	9,6	0,78	0,92	33,3	34,2	172	195	6,0	6,7
105	Deutz	104	143	6,7	9,2	0,71	0,97	33,4	33,6	131	130	8,5	8,4
1	Innenstadt	967	1.053	7,6	8,2	0,76	0,81	33,4	33,7	999	1.010	7,8	7,9
201	Bayenthal	118	133	10,8	12,1	1,34	1,41	32,1	34,3	87	65	8,0	5,9
202	Marienburg	61	70	8,5	9,7	1,15	1,33	34,8	33,4	44	58	6,1	8,0
203	Raderberg	66	60	9,9	8,9	1,19	1,05	33,0	31,6	51	43	7,7	6,4
204	Raderthal	50	34	9,4	6,3	1,39	0,86	31,6	33,8	44	46	8,3	8,6
205	Zollstock	186	191	7,8	8,0	0,92	0,95	32,6	31,9	272	226	11,4	9,5
206	Rondorf	54	56	5,8	6,0	1,20	1,25	31,0	32,2	68	85	7,3	9,1
207	Hahnwald	13	11	6,6	5,7	1,70	1,63	34,3	35,1	18	22	9,2	11,3
208	Rodenkirchen	117	137	6,4	7,5	1,02	1,16	33,6	33,2	255	287	14,0	15,7
209	Weiß	42	31	7,1	5,2	1,72	1,25	32,3	32,9	51	67	8,6	11,3
210	Sürth	56	66	5,1	6,1	0,90	1,15	32,2	32,4	114	104	10,4	9,5
211	Godorf	14	17	5,0	6,0	0,78	0,87	29,6	30,4	23	17	8,2	6,0
212	Immendorf	18	17	8,9	8,5	1,68	1,70	30,0	30,9	25	19	12,4	9,5
213	Meschenich	68	77	8,7	9,8	1,40	1,58	27,8	26,4	78	52	10,0	6,6
2	Rodenkirchen	863	900	7,6	8,0	1,10	1,14	32,4	32,5	1.130	1.091	10,0	9,6
301	Klettenberg	97	83	9,2	7,9	1,30	1,07	34,1	34,6	98	96	9,3	9,2
302	Sülz	321	357	8,8	9,7	0,91	1,00	33,7	34,2	262	215	7,1	5,9
303	Lindenthal	351	300	11,3	9,7	1,19	1,07	33,2	33,4	270	278	8,7	9,0
304	Braunsfeld	145	127	11,6	10,1	1,24	1,05	34,4	33,9	153	119	12,2	9,5
305	Müngersdorf	55	63	6,6	7,6	1,08	1,22	33,3	32,9	141	141	17,0	17,0
306	Junkersdorf	108	102	7,1	6,7	1,03	1,01	34,1	32,8	79	77	5,2	5,1
307	Weiden	145	141	8,1	7,8	1,14	1,11	32,7	33,1	184	189	10,2	10,5
308	Lövenich	59	59	6,4	6,5	1,25	1,28	34,0	32,9	79	74	8,6	8,1
309	Widdersdorf	66	65	5,3	5,3	1,21	1,26	32,9	34,2	87	97	7,0	7,9
3	Lindenthal	1.347	1.297	8,8	8,4	1,08	1,04	33,6	33,7	1.353	1.286	8,8	8,4

Quelle: Stadt Köln - Amt für Stadtentwicklung und Statistik (Statistisches Informationssystem)

**noch Tabelle 13: Geburten und Sterbefälle 2024 und 2025
(Stadtteile der Stadtbezirke 4 bis 6)**

Nr.	Stadtteil Stadtbezirk Stadt Köln	Geburten		Geburtenrate (Geburten je 1.000 Einwohner*innen)		Fertilitätsrate (Durchschnittliche Zahl der Kinder, die eine Frau vom 15. bis zum 49. Lebensjahr -lebend- zur Welt bringt)		Durchschnitts- alter der Mutter bei der ersten Geburt		Sterbefälle		Sterberate (Sterbefälle je 1.000 Einwohner*innen)	
		2024	2025	2024	2025	2024	2025	2024	2025	2024	2025	2024	2025
401	Ehrenfeld	351	354	8,9	9,0	0,86	0,83	34,3	33,5	263	269	6,7	6,8
402	Neuehrenfeld	207	208	8,6	8,5	1,01	1,02	33,7	33,1	214	221	8,9	9,1
403	Bickendorf	132	121	7,8	7,1	1,04	0,95	31,0	32,2	168	169	9,9	9,9
404	Vogelsang	54	62	6,5	7,2	1,17	1,17	32,6	31,9	90	70	10,8	8,2
405	Bocklemünd/Mengenich	100	90	9,5	8,5	1,55	1,41	29,7	29,7	173	130	16,4	12,2
406	Ossendorf	106	115	8,6	9,2	1,18	1,34	30,9	30,2	73	66	5,9	5,3
4	Ehrenfeld	950	950	8,5	8,4	0,98	0,97	33,0	32,5	981	925	8,8	8,2
501	Nippes	335	324	9,0	8,7	0,93	0,92	33,7	33,9	258	248	6,9	6,7
502	Mauenheim	39	38	7,0	6,8	1,00	0,95	32,7	33,7	45	52	8,1	9,3
503	Riehl	82	112	6,9	9,4	0,99	1,30	32,7	32,4	292	302	24,5	25,5
504	Niehl	166	159	8,3	7,8	1,12	1,04	31,2	31,8	199	186	9,9	9,2
505	Weidenpesch	115	110	8,4	8,1	1,09	0,97	31,5	32,9	133	153	9,8	11,2
506	Longerich	96	102	6,8	7,2	1,05	1,11	30,9	32,1	145	130	10,3	9,2
507	Bilderstöckchen	137	123	9,0	8,1	1,21	1,07	29,9	31,3	114	121	7,5	7,9
5	Nippes	970	968	8,2	8,2	1,04	1,02	32,2	32,8	1.186	1.192	10,1	10,1
601	Merkenich	49	52	8,3	8,7	1,38	1,40	30,9	31,0	38	30	6,4	5,0
602	Fühlingen	23	17	9,3	7,1	1,62	1,35	30,7	28,4	8	15	3,2	6,3
603	Seeburg	112	100	10,1	9,0	1,63	1,44	28,5	30,0	99	105	8,9	9,5
604	Heimersdorf	55	47	8,8	7,4	1,63	1,32	31,4	32,6	105	88	16,9	13,9
605	Lindweiler	23	31	6,5	8,8	1,36	1,72	30,3	26,3	40	48	11,4	13,7
606	Pesch	68	75	8,7	9,6	1,64	1,85	30,8	31,6	97	81	12,4	10,4
607	Esch/Auweiler	56	46	8,0	6,6	1,48	1,39	32,8	30,4	70	59	10,0	8,4
608	Volkhoven/Weiler	62	49	9,5	7,5	1,34	1,06	29,2	31,9	53	37	8,1	5,6
609	Chorweiler	120	95	9,3	7,4	1,51	1,20	26,7	27,5	200	189	15,4	14,7
610	Blumenberg	35	42	6,7	8,1	1,16	1,36	32,0	30,1	45	39	8,6	7,6
611	Roggendorf/Thenhoven	51	46	10,5	9,4	1,79	1,61	29,9	29,9	36	24	7,4	4,9
612	Worringen	99	98	9,5	9,4	1,60	1,56	29,7	30,5	113	102	10,9	9,8
6	Chorweiler	753	698	9,0	8,3	1,51	1,40	29,9	30,2	904	817	10,8	9,7

Quelle: Stadt Köln - Amt für Stadtentwicklung und Statistik (Statistisches Informationssystem)

**noch Tabelle 13: Geburten und Sterbefälle 2024 und 2025
(Stadtteile der Stadtbezirke 7 bis 9)**

Nr.	Stadtteil Stadtbezirk Stadt Köln	Geburten		Geburtenrate (Geburten je 1.000 Einw ohner*innen)		Fertilitätsrate (Durchschnittliche Zahl der Kinder, die eine Frau vom 15. bis zum 49. Lebensjahr -lebend- zur Welt bringt)		Durchschnitts- alter der Mutter bei der ersten Geburt		Sterbefälle		Sterberate (Sterbefälle je 1.000 Einw ohner*innen)	
		2024	2025	2024	2025	2024	2025	2024	2025	2024	2025	2024	2025
701	Poll	65	75	5,7	6,6	0,90	1,04	31,9	31,0	128	123	11,3	10,8
702	Westhoven	45	37	8,0	6,6	1,45	1,21	33,5	31,5	59	60	10,5	10,7
703	Ensen	56	54	7,2	7,0	1,11	1,08	31,5	32,2	90	103	11,6	13,3
704	Gremberghoven	52	38	15,3	11,1	2,09	1,55	29,6	28,5	17	19	5,0	5,5
705	Eil	74	93	7,7	9,6	1,27	1,52	30,4	31,3	91	91	9,5	9,4
706	Porz	103	120	6,6	7,7	1,01	1,16	30,3	30,1	195	190	12,5	12,1
707	Urbach	123	101	9,4	7,7	1,53	1,31	29,5	28,8	149	136	11,4	10,4
708	Elsdorf	23	26	10,2	9,9	1,51	1,36	29,9	29,1	45	37	20,0	14,1
709	Grengel	44	48	7,9	8,6	1,39	1,38	28,7	29,3	47	53	8,5	9,5
710	Wahnheide	73	64	9,2	7,9	1,45	1,24	31,0	28,5	75	65	9,5	8,0
711	Wahn	54	49	7,3	6,6	1,15	1,09	30,7	29,1	58	79	7,8	10,7
712	Lind	42	22	11,3	6,0	2,18	1,10	31,0	30,7	44	28	11,9	7,6
713	Libur	8	7	7,0	6,2	1,54	1,15	29,7	31,0	9	7	7,9	6,2
714	Zündorf	76	96	6,5	8,0	1,21	1,53	32,4	32,5	152	147	12,9	12,3
715	Langel	28	33	7,8	9,2	1,79	1,78	32,2	30,9	29	40	8,1	11,2
716	Finkenberg	78	67	11,3	9,7	1,89	1,68	26,7	26,6	106	87	15,3	12,6
7	Porz	944	930	8,1	7,9	1,32	1,29	30,6	30,3	1.294	1.265	11,1	10,8
801	Humboldt/Gremberg	115	112	7,5	7,3	0,93	0,85	31,5	29,1	131	118	8,6	7,7
802	Kalk	231	232	9,1	9,0	1,00	0,98	29,8	31,9	225	204	8,9	7,9
803	Vingst	112	88	8,8	7,0	1,31	1,05	28,9	30,2	140	158	11,1	12,5
804	Höhenberg	100	112	8,1	9,0	0,99	1,13	30,1	29,7	104	108	8,4	8,7
805	Ostheim	134	123	9,6	8,8	1,41	1,34	28,8	32,0	104	79	7,4	5,6
806	Merheim	92	94	8,2	8,3	1,24	1,29	30,0	29,2	75	62	6,7	5,5
807	Brück	77	91	7,4	8,8	1,28	1,49	31,8	31,5	139	123	13,4	11,9
808	Rath/Heumar	99	85	8,4	7,2	1,41	1,21	31,0	29,9	98	80	8,3	6,7
809	Neubrück	95	92	10,2	10,0	1,70	1,67	27,0	27,5	147	157	15,8	17,1
8	Kalk	1.055	1.029	8,6	8,4	1,17	1,14	29,9	30,4	1.163	1.089	9,5	8,9
901	Mülheim	387	369	8,9	8,5	1,05	0,99	31,0	32,2	388	403	9,0	9,3
902	Buchforst	81	64	11,1	8,9	1,59	1,24	30,3	32,1	100	81	13,7	11,3
903	Buchheim	134	136	9,8	9,9	1,20	1,23	30,8	31,3	95	108	6,9	7,9
904	Holweide	181	165	8,6	7,8	1,21	1,12	29,9	31,5	195	196	9,3	9,3
905	Dellbrück	143	144	6,5	6,6	1,11	1,11	31,2	32,1	225	209	10,3	9,5
906	Höhenhaus	124	120	7,9	7,6	1,32	1,28	31,0	31,4	172	158	10,9	9,9
907	Dünwald	105	87	9,1	7,5	1,57	1,29	30,3	29,4	128	120	11,0	10,3
908	Stammheim	69	66	8,6	8,2	1,36	1,29	30,0	29,8	70	64	8,8	8,0
909	Flittard	72	83	8,9	10,3	1,46	1,64	29,3	28,6	102	109	12,6	13,5
9	Mülheim	1.296	1.234	8,6	8,2	1,20	1,13	30,6	31,4	1.475	1.448	9,8	9,6
Köln insgesamt		9.145	9.059	8,3	8,2	1,06	1,05	32,0	32,2	10.485	10.123	9,6	9,2

Quelle: Stadt Köln - Amt für Stadtentwicklung und Statistik (Statistisches Informationssystem)

**Tabelle 14: Haushaltsgröße am 31.12.2025
(Stadtteile der Stadtbezirke 1 bis 3)**

Nr.	Stadtteil Stadtbezirk Stadt Köln	Haushalte insgesamt	Einpersonen- Haushalte	2-Personen- Haushalte	3-Personen- Haushalte	4-Personen- Haushalte	5-Personen- Haushalte und größer	Personen je Haushalt
101	Altstadt-Süd	18.438	12.984	3.757	1.004	512	181	1,44
102	Neustadt-Süd	24.451	16.737	4.922	1.572	973	247	1,49
103	Altstadt-Nord	11.988	8.500	2.495	631	268	94	1,41
104	Neustadt-Nord	18.533	12.106	4.099	1.270	854	204	1,54
105	Deutz	8.808	5.422	2.182	719	382	103	1,59
1	Innenstadt	82.218	55.749	17.455	5.196	2.989	829	1,49
201	Bayenthal	5.546	2.942	1.473	573	433	125	1,80
202	Marienburg	3.610	1.668	1.056	449	330	107	1,94
203	Raderberg	3.507	1.858	907	350	295	97	1,83
204	Raderthal	2.732	1.268	803	310	256	95	1,95
205	Zollstock	13.140	7.656	3.235	1.208	789	252	1,69
206	Rondorf	4.485	1.797	1.468	624	457	139	2,04
207	Hahnwald	850	264	283	151	112	40	2,28
208	Rodenkirchen	8.883	4.364	2.462	1.014	760	283	1,90
209	Weiß	2.808	1.123	851	427	307	100	2,09
210	Sürth	5.221	2.199	1.530	721	612	159	2,05
211	Godorf	1.309	557	389	179	117	67	2,06
212	Immendorf	918	346	286	128	115	43	2,18
213	Meschenich	3.283	1.136	984	454	369	340	2,38
2	Rodenkirchen	56.292	27.178	15.727	6.588	4.952	1.847	1,92
301	Klettenberg	5.710	3.040	1.495	601	441	133	1,80
302	Sülz	22.166	13.605	5.209	1.773	1.233	346	1,63
303	Lindenthal	17.406	10.322	4.239	1.483	1.075	287	1,67
304	Braunsfeld	7.036	3.878	1.881	684	480	113	1,73
305	Müngersdorf	3.821	1.689	1.144	483	361	144	2,00
306	Junkersdorf	7.745	3.715	2.094	906	778	252	1,94
307	Weiden	9.519	4.814	2.764	971	696	274	1,84
308	Lövenich	4.343	1.712	1.345	604	534	148	2,10
309	Widdersdorf	4.990	1.525	1.387	817	954	307	2,44
3	Lindenthal	82.736	44.300	21.558	8.322	6.552	2.004	1,80

Quelle: Stadt Köln - Amt für Stadtentwicklung und Statistik (Statistisches Informationssystem)

**noch Tabelle 14: Haushaltsgröße am 31.12.2025
(Stadtteile der Stadtbezirke 4 bis 6)**

Nr.	Stadtteil Stadtbezirk Stadt Köln	Haushalte insgesamt	Einpersonen- Haushalte	2-Personen- Haushalte	3-Personen- Haushalte	4-Personen- Haushalte	5-Personen- Haushalte und größer	Personen je Haushalt
401	Ehrenfeld	23.741	15.062	5.223	1.857	1.175	424	1,60
402	Neuehrenfeld	13.672	7.774	3.431	1.316	900	251	1,72
403	Bickendorf	8.664	4.140	2.388	1.072	718	346	1,95
404	Vogelsang	4.114	1.696	1.243	573	452	150	2,07
405	Bocklemünd/Mengenich	4.909	2.106	1.406	641	432	324	2,11
406	Ossendorf	5.413	2.099	1.569	796	650	299	2,18
4	Ehrenfeld	60.513	32.877	15.260	6.255	4.327	1.794	1,80
501	Nippes	21.233	12.232	5.036	2.054	1.438	473	1,73
502	Mauenheim	3.091	1.661	802	303	239	86	1,81
503	Riehl	5.844	3.191	1.638	541	367	107	1,73
504	Niehl	10.581	5.386	2.818	1.187	814	376	1,87
505	Weidenpesch	7.728	4.323	1.992	744	459	210	1,75
506	Longerich	6.906	3.051	2.087	851	661	256	2,00
507	Bilderstöckchen	7.381	3.381	1.971	931	721	377	2,04
5	Nippes	62.764	33.225	16.344	6.611	4.699	1.885	1,83
601	Merkenich	2.870	1.158	902	404	301	105	2,07
602	Fühlingen	961	344	344	142	100	31	2,10
603	Seeberg	4.840	1.705	1.465	779	560	331	2,28
604	Heimersdorf	2.965	1.227	915	366	327	130	2,08
605	Lindweiler	1.576	627	457	231	176	85	2,15
606	Pesch	3.753	1.460	1.252	503	375	163	2,09
607	Esch/Auweiler	3.122	1.120	997	467	389	149	2,20
608	Volkhoven/Weiler	2.778	885	873	446	377	197	2,35
609	Chorweiler	5.347	1.775	1.615	888	613	456	2,36
610	Blumenberg	2.030	571	696	347	300	116	2,38
611	Roggendorf/Thenhover	1.984	661	578	329	292	124	2,33
612	Worringen	4.937	1.991	1.527	695	512	212	2,09
6	Chorweiler	37.163	13.524	11.621	5.597	4.322	2.099	2,21

Quelle: Stadt Köln - Amt für Stadtentwicklung und Statistik (Statistisches Informationssystem)

noch Tabelle 14: Haushaltsgröße am 31.12.2025
(Stadtteile der Stadtbezirke 7 bis 9)

Nr.	Stadtteil Stadtbezirk Stadt Köln	Haushalte insgesamt	Einpersonen- Haushalte	2-Personen- Haushalte	3-Personen- Haushalte	4-Personen- Haushalte	5-Personen- Haushalte und größer	Personen je Haushalt
701	Poll	5.859	2.807	1.741	650	490	171	1,90
702	Westhoven	2.854	1.400	801	316	236	101	1,90
703	Ensen	3.647	1.615	1.105	441	350	136	2,00
704	Gremberghoven	1.491	602	385	202	169	133	2,26
705	Eil	4.712	2.038	1.450	616	414	194	2,02
706	Porz	7.607	3.506	2.199	909	661	332	1,98
707	Urbach	6.488	2.957	1.890	799	555	287	1,99
708	Elsdorf	1.051	342	298	160	163	88	2,41
709	Grengel	2.794	1.286	777	347	252	132	2,00
710	Wahnheide	4.228	2.086	1.184	489	330	139	1,89
711	Wahn	3.367	1.310	1.069	465	353	170	2,13
712	Lind	1.785	793	585	193	155	59	1,95
713	Libur	511	169	181	71	72	18	2,20
714	Zündorf	5.901	2.463	2.008	735	502	193	1,99
715	Langel	1.658	582	568	258	193	57	2,15
716	Finkenberg	2.734	907	809	359	328	331	2,48
7	Porz	56.687	24.863	17.050	7.010	5.223	2.541	2,02
801	Humboldt/Gremberg	8.427	4.694	2.063	812	544	314	1,80
802	Kalk	13.847	7.931	3.195	1.279	844	598	1,79
803	Vingst	5.909	2.584	1.578	795	594	358	2,10
804	Höhenberg	6.891	3.946	1.585	702	437	221	1,77
805	Ostheim	6.305	2.603	1.638	860	742	462	2,21
806	Merheim	5.136	2.016	1.470	756	614	280	2,17
807	Brück	4.997	2.176	1.539	619	495	168	2,00
808	Rath/Heumar	6.007	2.625	1.911	723	540	208	1,98
809	Neubrück	3.888	1.523	1.057	518	453	337	2,28
8	Kalk	61.407	30.098	16.036	7.064	5.263	2.946	1,96
901	Mülheim	23.192	12.966	5.539	2.227	1.602	858	1,80
902	Buchforst	3.879	2.106	927	410	290	146	1,83
903	Buchheim	6.926	3.298	1.869	850	611	298	1,96
904	Holweide	10.415	4.867	2.964	1.295	890	399	1,95
905	Dellbrück	11.362	5.475	3.310	1.237	984	356	1,90
906	Höhenhaus	7.289	2.821	2.310	991	797	370	2,14
907	Dünnwald	5.420	2.269	1.586	771	516	278	2,09
908	Stammheim	3.928	1.700	1.209	516	345	158	2,01
909	Flittard	3.801	1.589	1.133	502	389	188	2,09
9	Mülheim	76.212	37.091	20.847	8.799	6.424	3.051	1,93
Köln insgesamt		575.992	298.905	151.898	61.442	44.751	18.996	1,85

Quelle: Stadt Köln - Amt für Stadtentwicklung und Statistik (Statistisches Informationssystem)

**Tabelle 15: Haushalte mit Kindern am 31.12.2025
(Stadtteile der Stadtbezirke 1 bis 3)**

Nr.	Stadtteil Stadtbezirk Stadt Köln	Haushalte insgesamt	Haushalte mit Kind(ern)	darunter		Alleiner- ziehende
				Haushalte mit einem Kind	Haushalte mit zwei und mehr Kindern	
101	Altstadt-Süd	18.438	1.369	846	523	308
102	Neustadt-Süd	24.451	2.412	1.442	970	504
103	Altstadt-Nord	11.988	786	523	263	172
104	Neustadt-Nord	18.533	1.999	1.177	822	383
105	Deutz	8.808	1.028	664	364	232
1	Innenstadt	82.218	7.594	4.652	2.942	1.599
201	Bayenthal	5.546	945	526	419	165
202	Marienburg	3.610	718	404	314	102
203	Raderberg	3.507	628	320	308	133
204	Raderthal	2.732	522	246	276	100
205	Zollstock	13.140	1.855	1.032	823	428
206	Rondorf	4.485	946	476	470	190
207	Hahnwald	850	221	110	111	40
208	Rodenkirchen	8.883	1.713	872	841	299
209	Weiß	2.808	644	322	322	129
210	Sürth	5.221	1.166	623	543	234
211	Godorf	1.309	284	148	136	56
212	Immendorf	918	230	110	120	51
213	Meschenich	3.283	903	394	509	161
2	Rodenkirchen	56.292	10.775	5.583	5.192	2.088
301	Klettenberg	5.710	1.020	555	465	199
302	Sülz	22.166	2.952	1.654	1.298	581
303	Lindenthal	17.406	2.401	1.313	1.088	387
304	Braunsfeld	7.036	1.124	639	485	199
305	Müngersdorf	3.821	774	383	391	152
306	Junkersdorf	7.745	1.516	746	770	233
307	Weiden	9.519	1.568	830	738	317
308	Lövenich	4.343	1.021	494	527	141
309	Widdersdorf	4.990	1.681	727	954	219
3	Lindenthal	82.736	14.057	7.341	6.716	2.428

Quelle: Stadt Köln - Amt für Stadtentwicklung und Statistik (Statistisches Informationssystem)

**noch Tabelle 15: Haushalte mit Kindern am 31.12.2025
(Stadtteile der Stadtbezirke 4 bis 6)**

Nr.	Stadtteil Stadtbezirk Stadt Köln	Haushalte insgesamt	Haushalte mit Kind(ern)	darunter		Alleiner- ziehende
				Haushalte mit einem Kind	Haushalte mit zwei und mehr Kindern	
401	Ehrenfeld	23.741	3.005	1.758	1.247	681
402	Neuehrenfeld	13.672	2.177	1.217	960	509
403	Bickendorf	8.664	1.761	931	830	511
404	Vogelsang	4.114	907	423	484	200
405	Bocklemünd/Mengenich	4.909	1.134	522	612	359
406	Ossendorf	5.413	1.402	659	743	303
4	Ehrenfeld	60.513	10.386	5.510	4.876	2.563
501	Nippes	21.233	3.461	1.929	1.532	740
502	Mauenheim	3.091	500	265	235	105
503	Riehl	5.844	816	446	370	174
504	Niehl	10.581	1.882	995	887	409
505	Weidenpesch	7.728	1.178	672	506	304
506	Longerich	6.906	1.405	675	730	278
507	Bilderstöckchen	7.381	1.613	789	824	434
5	Nippes	62.764	10.855	5.771	5.084	2.444
601	Merkenich	2.870	585	293	292	95
602	Fühlingen	961	196	97	99	25
603	Seeberg	4.840	1.270	611	659	366
604	Heimersdorf	2.965	633	271	362	115
605	Lindweiler	1.576	376	174	202	107
606	Pesch	3.753	838	409	429	159
607	Esch/Auweiler	3.122	761	355	406	137
608	Volkhoven/Weiler	2.778	776	352	424	165
609	Chorweiler	5.347	1.510	685	825	484
610	Blumenberg	2.030	496	243	253	122
611	Roggendorf/Thenhoven	1.984	614	254	360	137
612	Worringen	4.937	1.172	582	590	310
6	Chorweiler	37.163	9.227	4.326	4.901	2.222

Quelle: Stadt Köln - Amt für Stadtentwicklung und Statistik (Statistisches Informationssystem)

**noch Tabelle 15: Haushalte mit Kindern am 31.12.2025
(Stadtteile der Stadtbezirke 7 bis 9)**

Nr.	Stadtteil Stadtbezirk Stadt Köln	Haushalte insgesamt	Haushalte mit Kind(ern)	darunter		Alleiner- ziehende
				Haushalte mit einem Kind	Haushalte mit zwei und mehr Kindern	
701	Poll	5.859	1.066	561	505	242
702	Westhoven	2.854	508	251	257	76
703	Ensen	3.647	735	368	367	149
704	Gremberghoven	1.491	421	187	234	93
705	Eil	4.712	957	480	477	258
706	Porz	7.607	1.455	720	735	363
707	Urbach	6.488	1.309	670	639	344
708	Elsdorf	1.051	349	148	201	51
709	Grengel	2.794	575	274	301	141
710	Wahnheide	4.228	790	415	375	218
711	Wahn	3.367	791	386	405	184
712	Lind	1.785	320	156	164	72
713	Libur	511	121	58	63	25
714	Zündorf	5.901	1.101	560	541	240
715	Langel	1.658	391	177	214	80
716	Finkenberg	2.734	775	275	500	161
7	Porz	56.687	11.664	5.686	5.978	2.697
801	Humboldt/Gremberg	8.427	1.336	657	679	378
802	Kalk	13.847	2.293	1.128	1.165	680
803	Vingst	5.909	1.417	718	699	441
804	Höhenberg	6.891	1.122	603	519	333
805	Ostheim	6.305	1.663	718	945	460
806	Merheim	5.136	1.283	629	654	255
807	Brück	4.997	1.014	508	506	202
808	Rath/Heumar	6.007	1.167	581	586	220
809	Neubrück	3.888	1.024	384	640	235
8	Kalk	61.407	12.319	5.926	6.393	3.204
901	Mülheim	23.192	3.947	2.015	1.932	1.066
902	Buchforst	3.879	733	394	339	226
903	Buchheim	6.926	1.476	749	727	367
904	Holweide	10.415	2.100	1.058	1.042	559
905	Dellbrück	11.362	2.076	1.006	1.070	435
906	Höhenhaus	7.289	1.708	798	910	416
907	Dünnwald	5.420	1.307	644	663	385
908	Stammheim	3.928	833	416	417	218
909	Flittard	3.801	869	384	485	202
9	Mülheim	76.212	15.049	7.464	7.585	3.874
Köln insgesamt		575.992	101.926	52.259	49.667	23.119

Quelle: Stadt Köln - Amt für Stadtentwicklung und Statistik (Statistisches Informationssystem)

Allgemeiner Hinweis

Geringe Abweichungen bei einzelnen Bezirks- und Gesamtstadtsummen sind wegen kleinräumig fehlender Zuordnung möglich. Bei den Bevölkerungszahlen handelt es sich (soweit nicht angegeben) um mit Haupt- oder Nebenwohnung gemeldete Personen.

Auch bei sorgfältiger Überprüfung sind Fehler in den Tabellen nicht vollkommen auszuschließen. Darüber hinaus können Datenrevisionen und Aktualisierungen zu abweichenden Ergebnissen gegenüber den ursprünglichen Quellen führen. Eine Haftung für die Richtigkeit und Aktualität des Inhaltes ist daher ausgeschlossen.

Hinweis zum Migrationshintergrund

Das Merkmal Migrationshintergrund wird nicht erhoben, sondern mit Hilfe eines mehrstufigen Zuordnungsverfahrens im Rahmen der Datenaufbereitung in der Statistik abgeleitet/generiert. Grundlage sind personenbezogene Merkmale wie Nationalität, Art der deutschen Staatsangehörigkeit, Geburtsort/Geburtsstaat, Zuzugsherkunft, die der Statistik als Standarddaten aus dem Einwohnermelderegister (einmal pro Jahr) übermittelt werden. Die in der Statistik generierte Eigenschaft "Migrationshintergrund" muss daher vor dem Hintergrund der verfügbaren Datenquelle (Meldewesen) gesehen werden.

Die Angaben zum Umfang und zur Struktur sind, im Gegensatz zu den übrigen dargestellten Bevölkerungsstrukturen, als Schätzwerte zu interpretieren. Sie geben damit Hinweise auf Größenordnungen. Die Zahl der Bevölkerung mit Migrationshintergrund setzt sich zusammen aus nichtdeutschen und deutschen Einwohner*innen. Die Gruppe der Deutschen setzt sich zusammen aus:

Eingebürgerten (Geburtsort im Ausland, Einbürgerungsurkunde).

Aussiedler*innen (Herkunft ehemalige deutsche Ostgebiete. Entweder dort geboren und selbst nach 1949 zugewandert oder ein Elternteil, der selbst von dort zugewandert ist oder eine entsprechende ausländische Staatsangehörigkeit hat).

In Deutschland Geborene nach dem „Geburtsortprinzip“ gemäß §4 Staatsangehörigkeitsgesetz (vormals „Optionspflichtige“).

Kinder und Jugendliche mit familiärem Migrationshintergrund (unter 18 Jahre, mindestens ein Elternteil im Haushalt hat Migrationshintergrund). Bei dieser Gruppe handelt es sich um eine zahlenmäßig geringe "Restmenge" bei der über das oben genannte Zuordnungsverfahren mindestens ein Elternteil (oder der allein erziehende Elternteil) die Eigenschaft Migrationshintergrund erhalten hat, das Kind (die Kinder) aufgrund der Datenlage jedoch (erstmal noch) nicht. In diesem Fall wird durch einen zusätzlichen Verfahrensschritt diesen Kindern ebenfalls die Eigenschaft Migrationshintergrund "übertragen".

Amt für Stadtentwicklung und Statistik
Willy - Brandt- Platz 2
50679 Köln

E-Mail: statistik@stadt-koeln.de
Internet: www.stadt-koeln.de/politik-und-verwaltung/statistik/



Stadt Köln

Der Oberbürgermeister

Amt für Stadtentwicklung und Statistik
Amt für Presse und Öffentlichkeitsarbeit

ISSN 2192-9726

© Nachdruck (auch auszugsweise) nur mit Quellenangabe

13/15/0/03.2026