

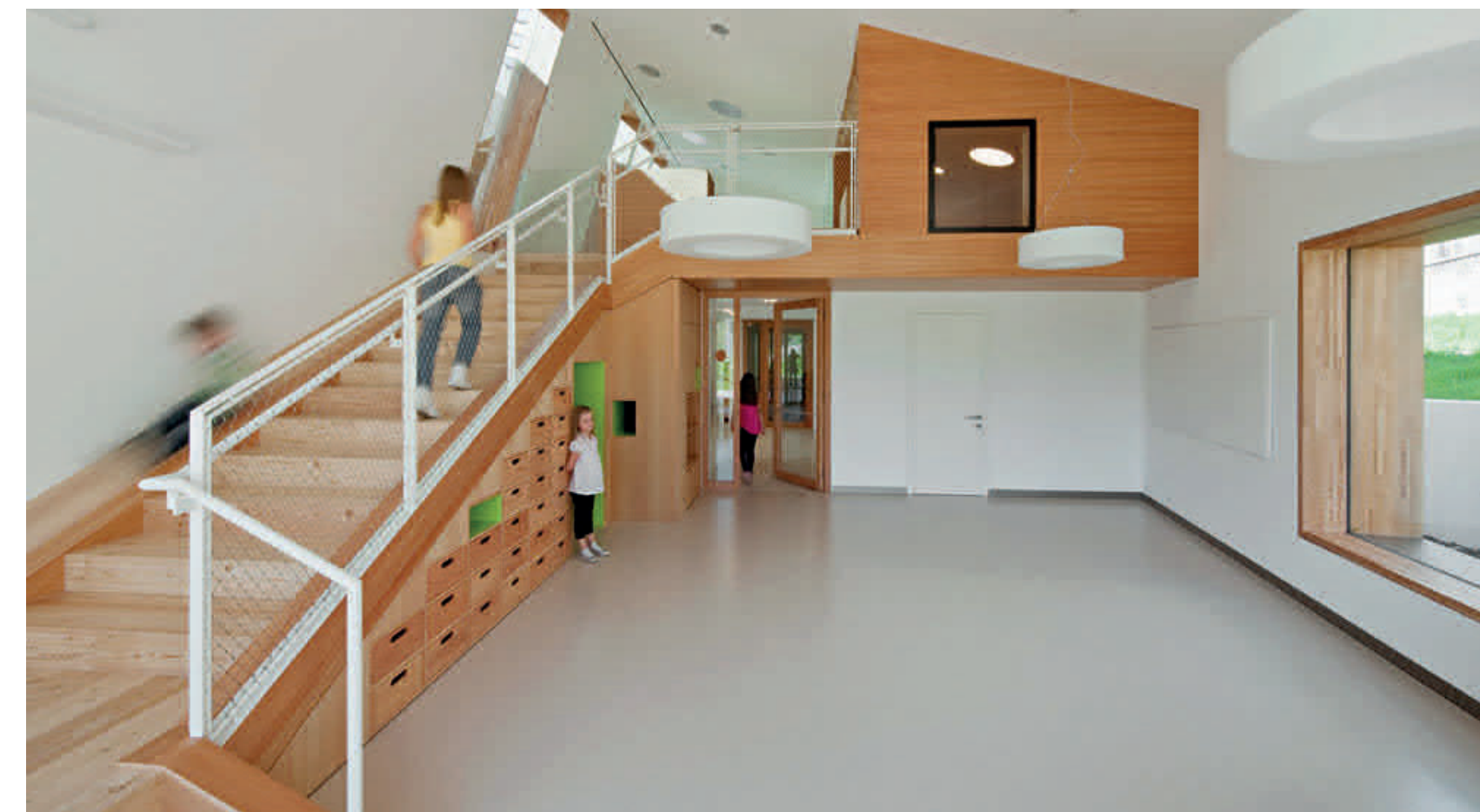
feld72

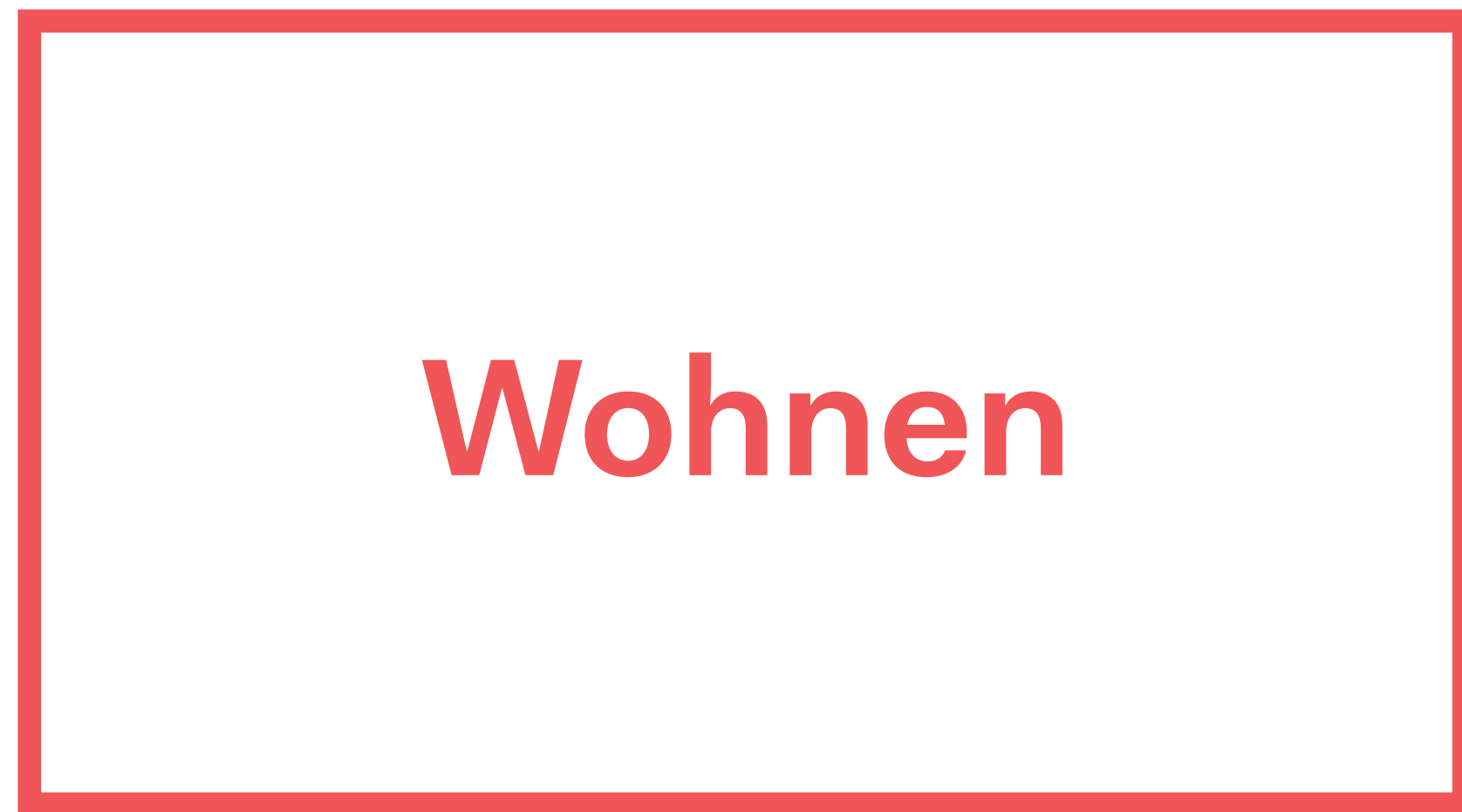












FREIRAUM



NACHBARSCHAFT

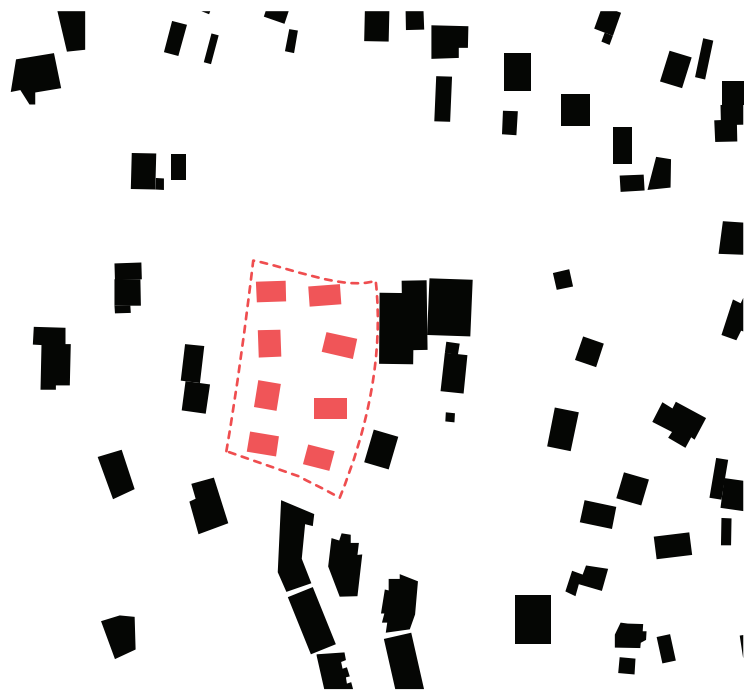


A photograph of a woman with short dark hair and glasses, wearing a pink fringed robe over white underwear, standing in a living room. In the foreground, the back of a man's head is visible as he sits on a patterned sofa. The room is dimly lit with warm light from a lamp on a side table to the left and a lamp on a console table to the right. A doorway in the background shows a dark exterior. The word "PRIVATHEIT" is overlaid in large white letters across the center of the image.

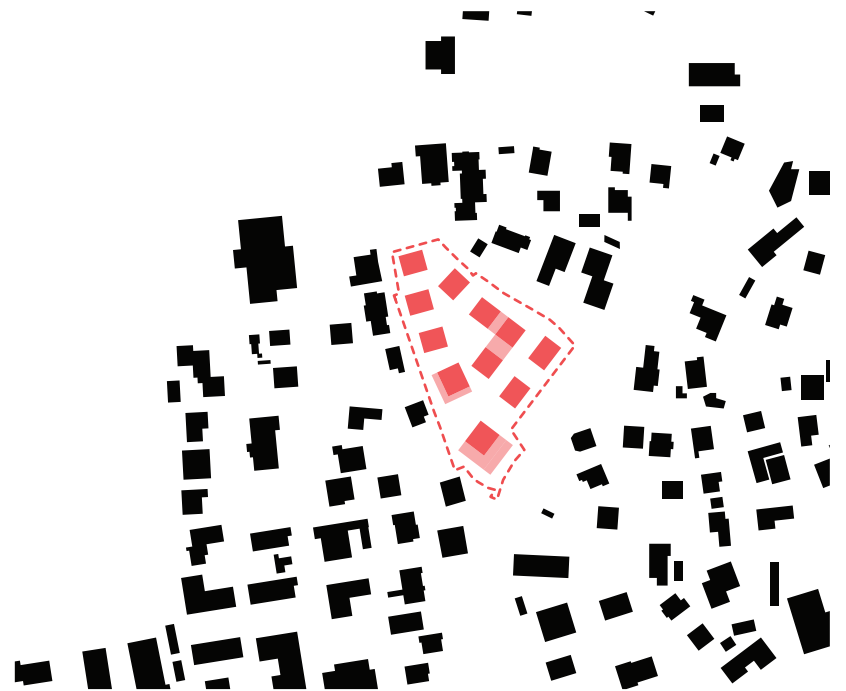
PRIVATHEIT

SELBSTBESTIMMUNG

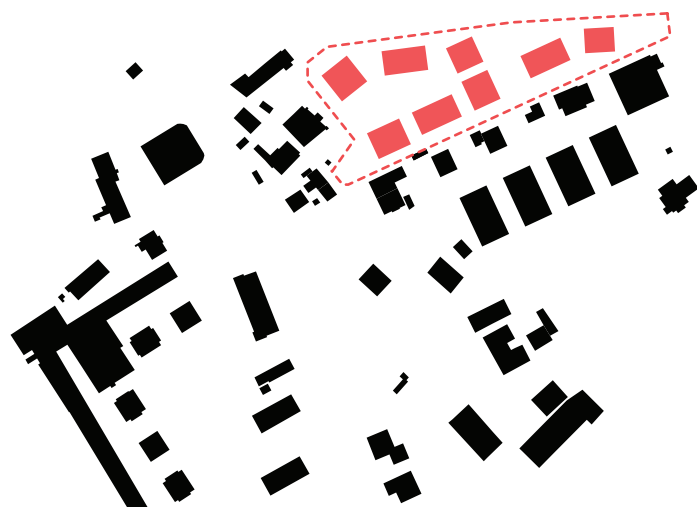
A photograph of a pregnant woman lying on her back on a paved surface, possibly a sidewalk or patio. She is wearing patterned shorts and is barefoot. Her arms are extended to the sides. In the background, there is a row of modern, light-colored houses with large windows and satellite dishes on the roofs. The scene is brightly lit, suggesting a sunny day.



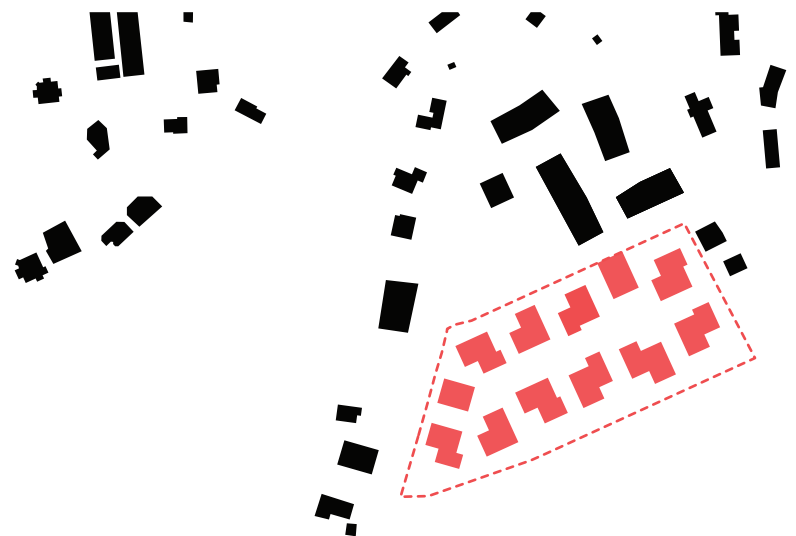
Wohnsiedlung Gartenweg, Kaltern
GFZ 0,7



Wohnsiedlung Badlweg, Eppan
GFZ 0,7



Wohnsiedlung Maierhof, Bludenz
GFZ 0,9



Oberes Feld Lans
GFZ 0,8



NACHBARSCHAFT(EN)

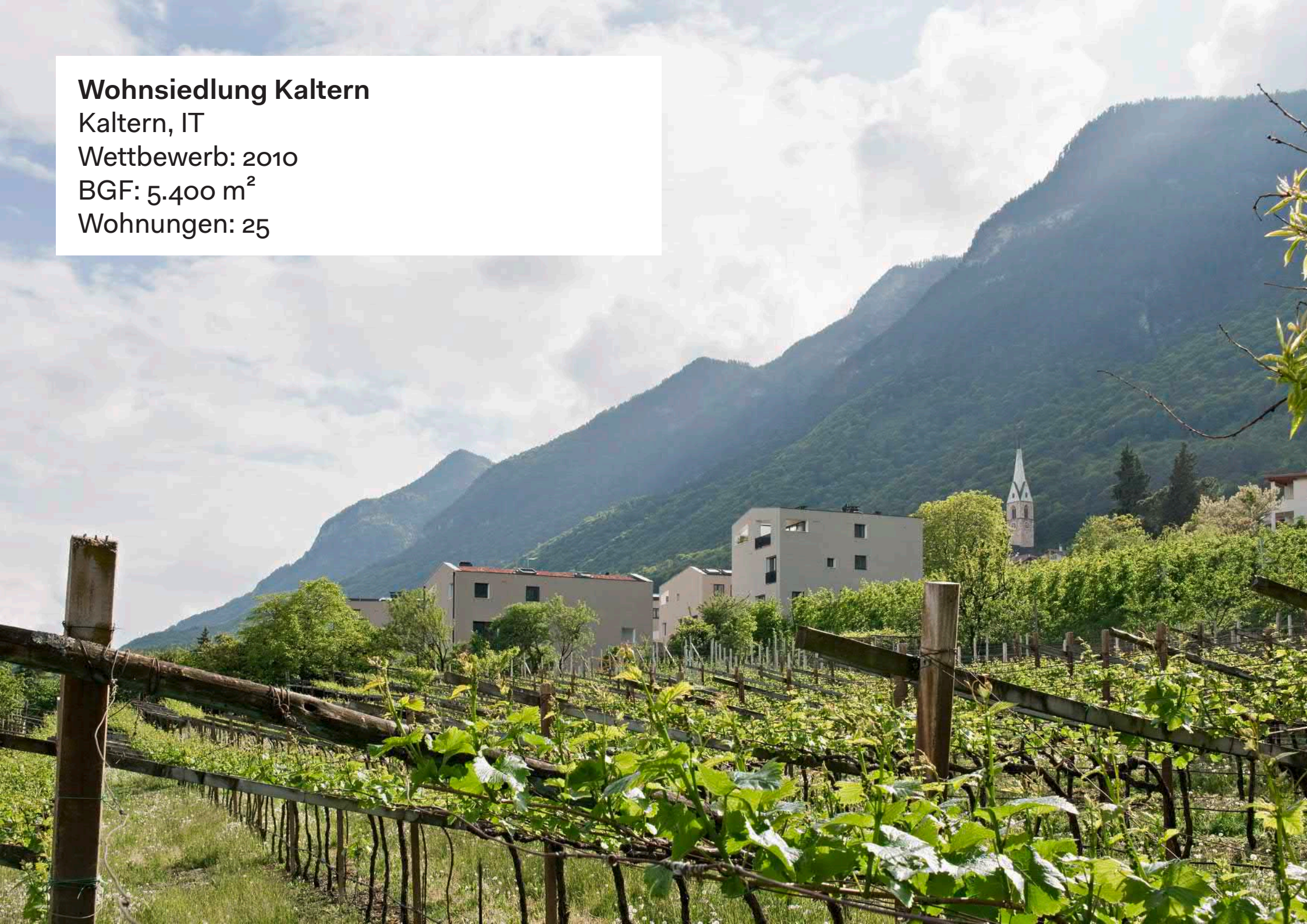
Wohnsiedlung Kaltern

Kaltern, IT

Wettbewerb: 2010

BGF: 5.400 m²

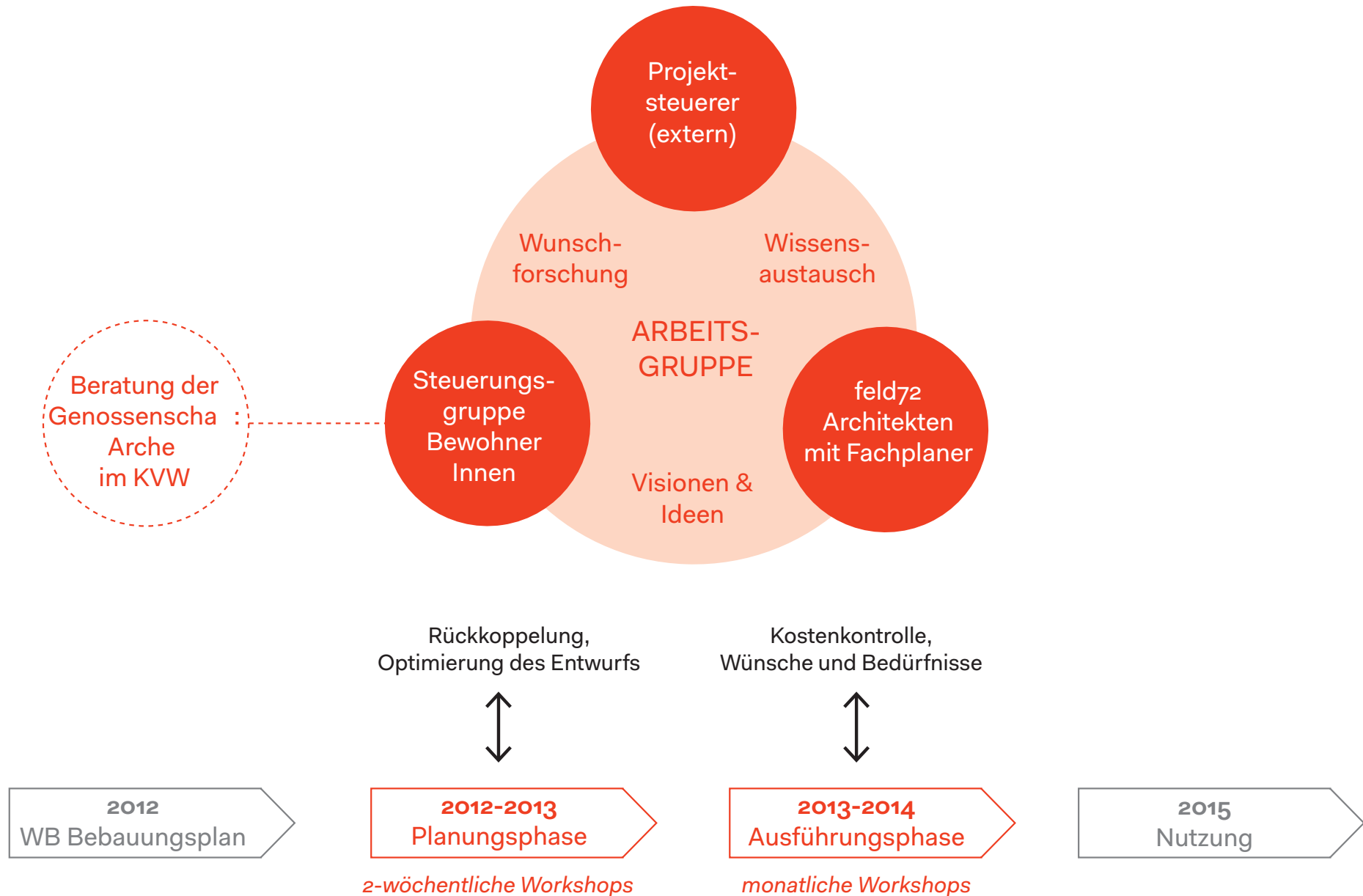
Wohnungen: 25







Partizipative Planung

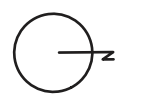
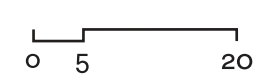


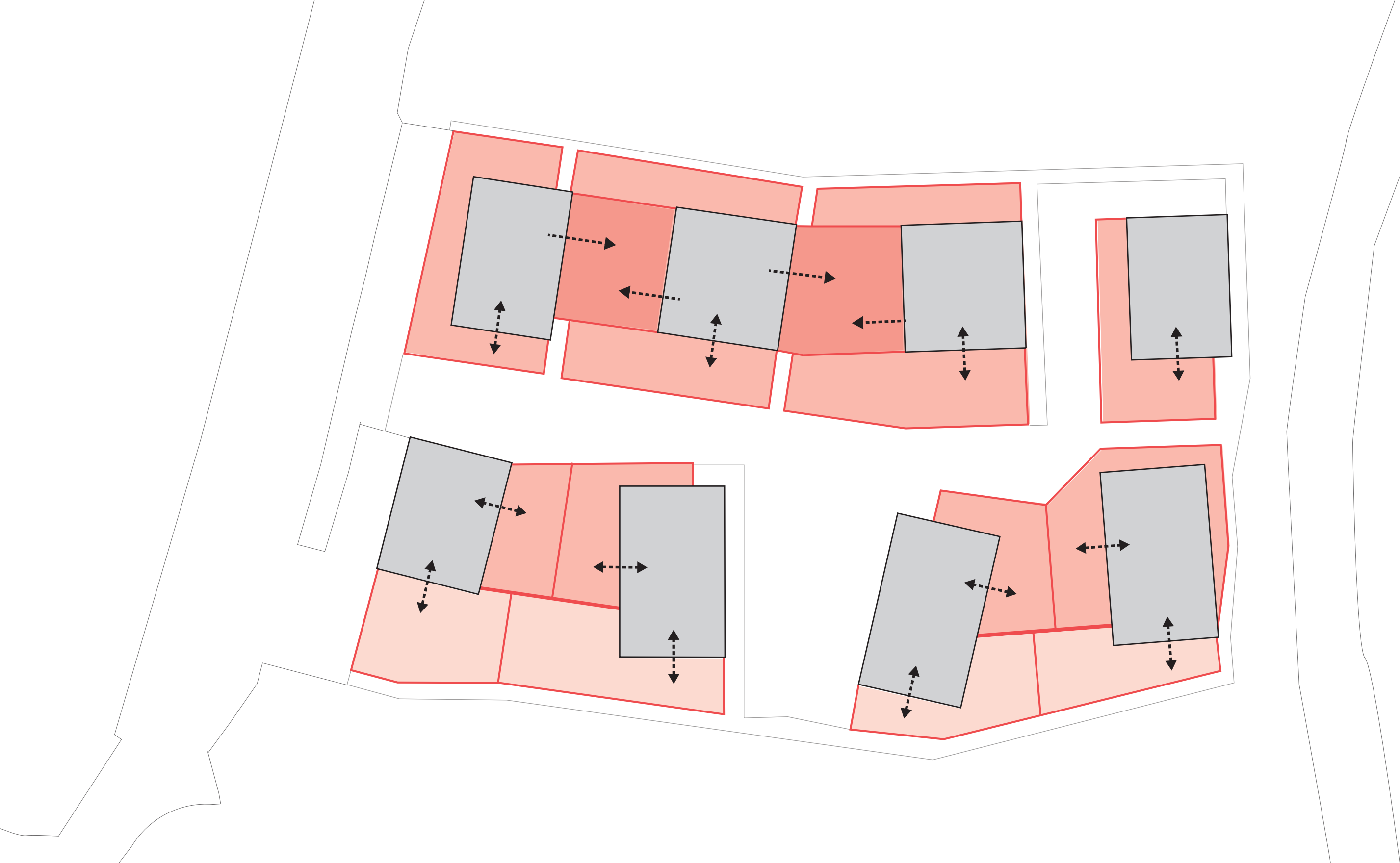


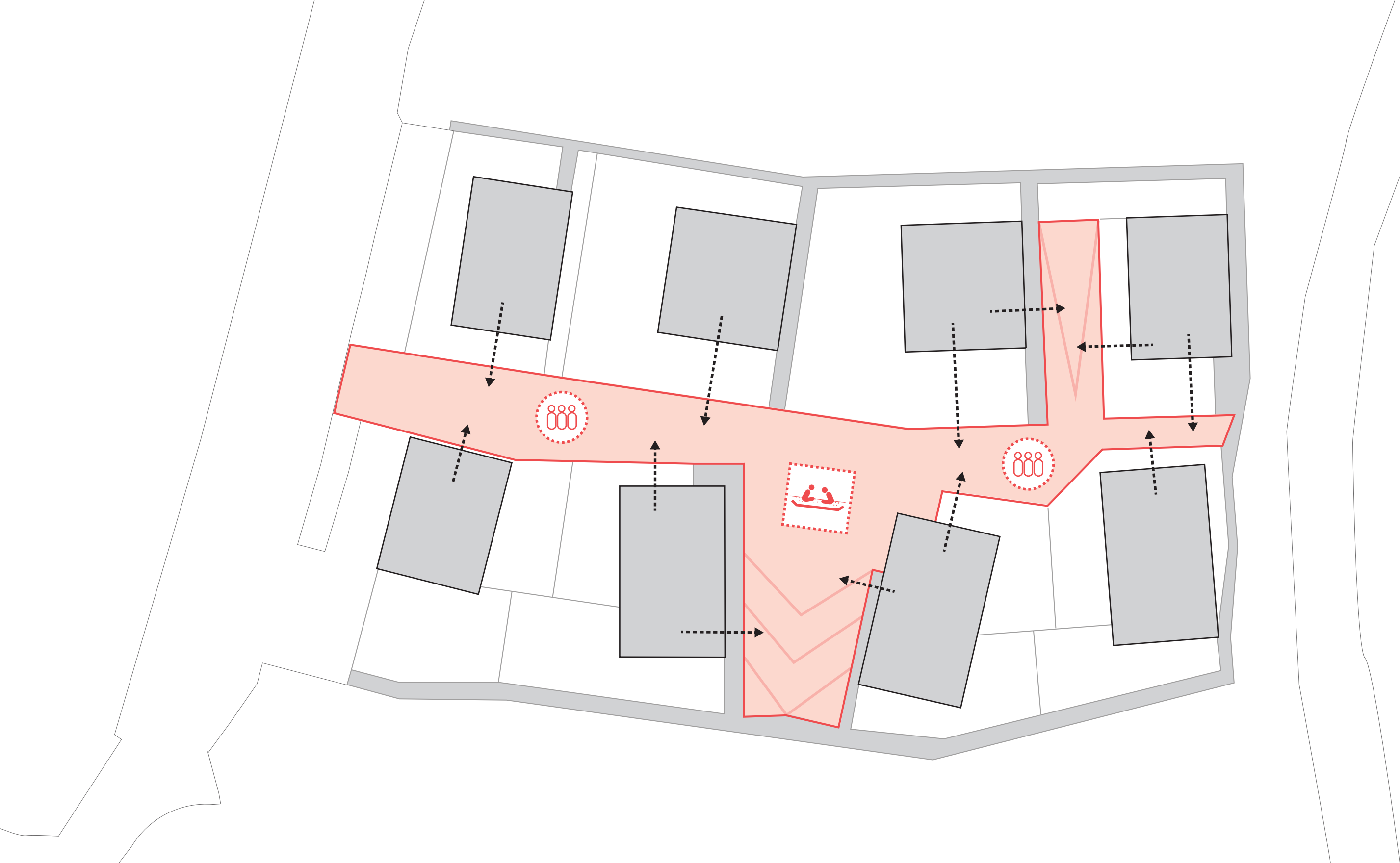


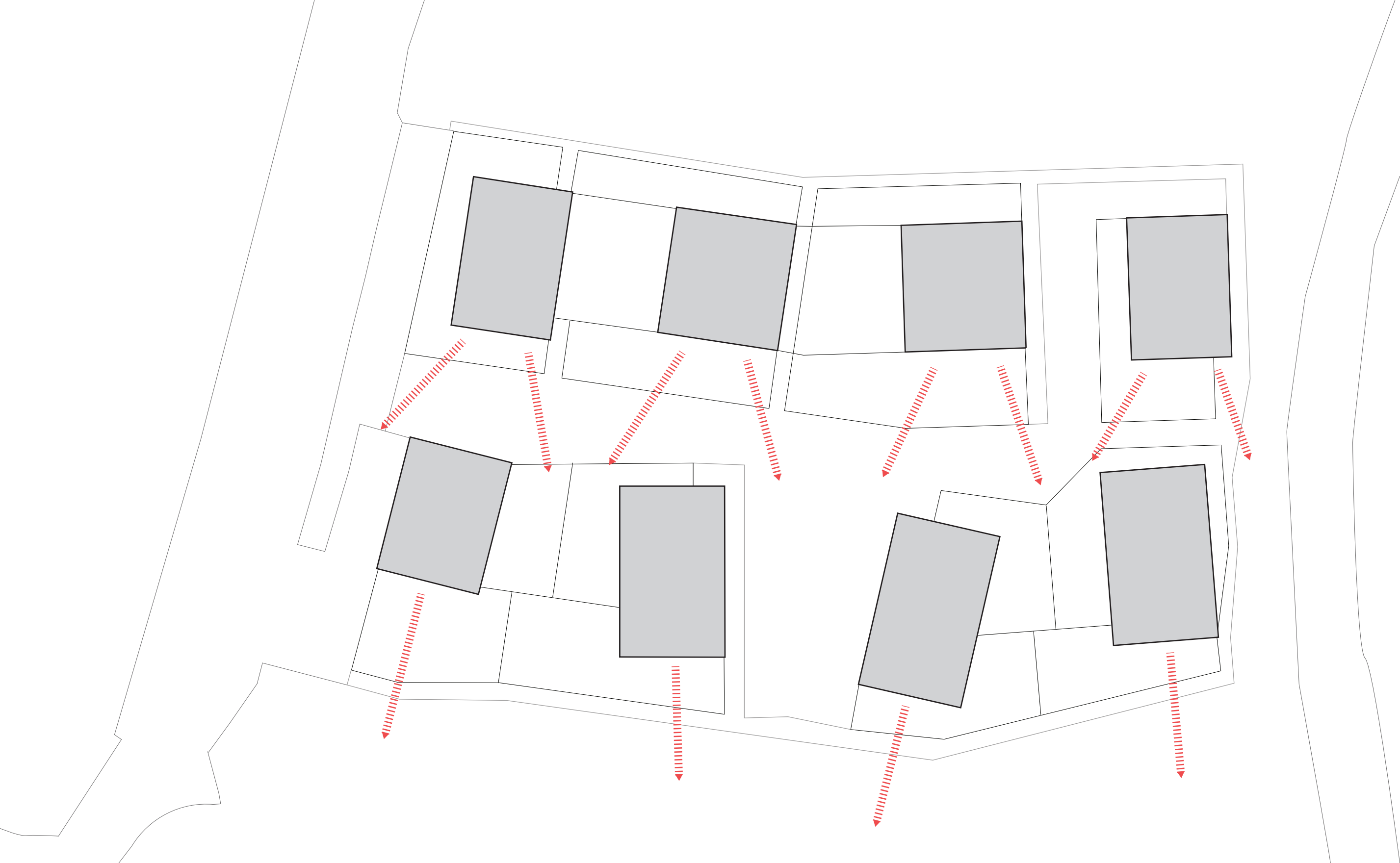
Google

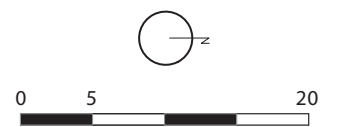






















Siedlung Maierhof

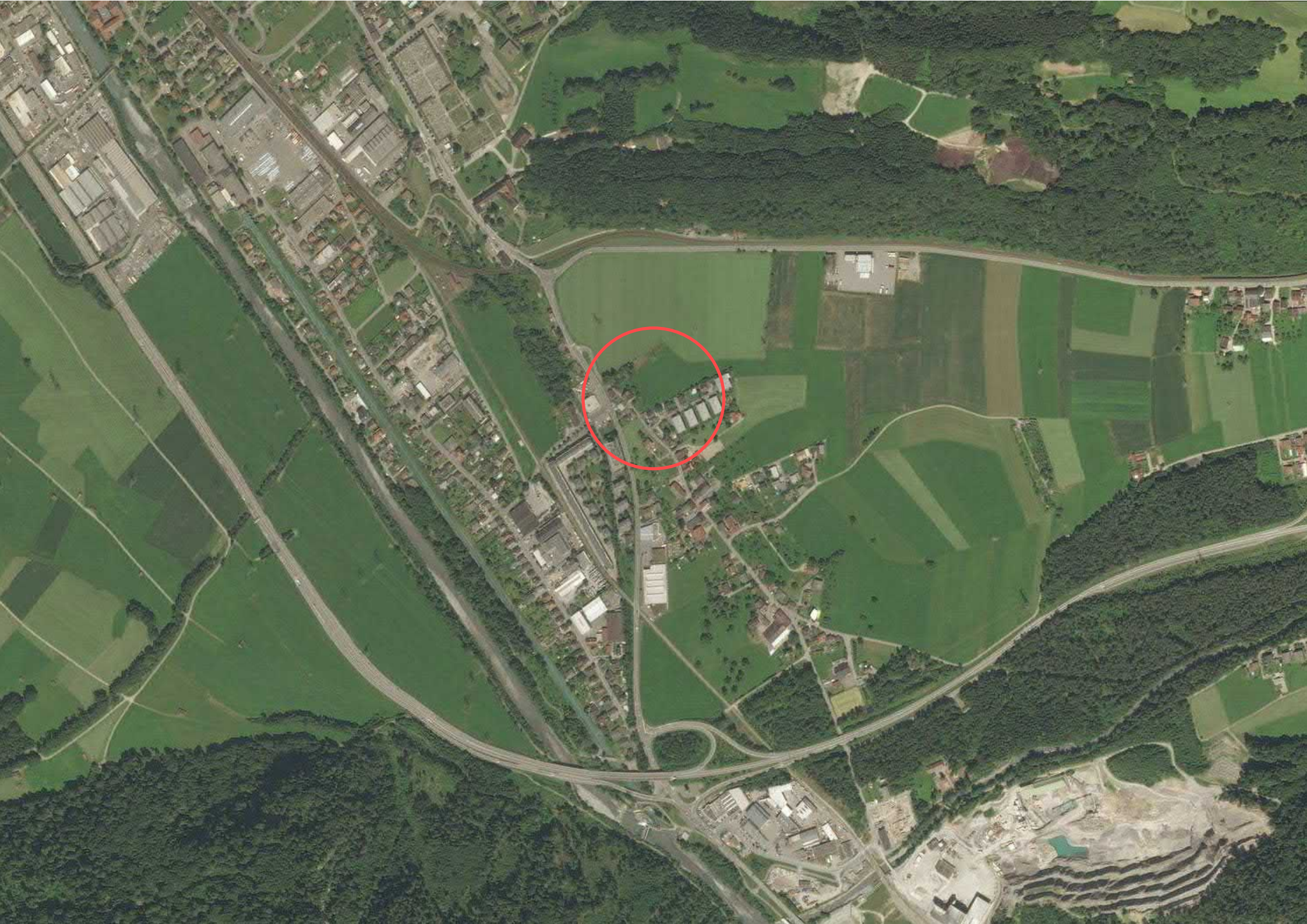
Bludenz, AT

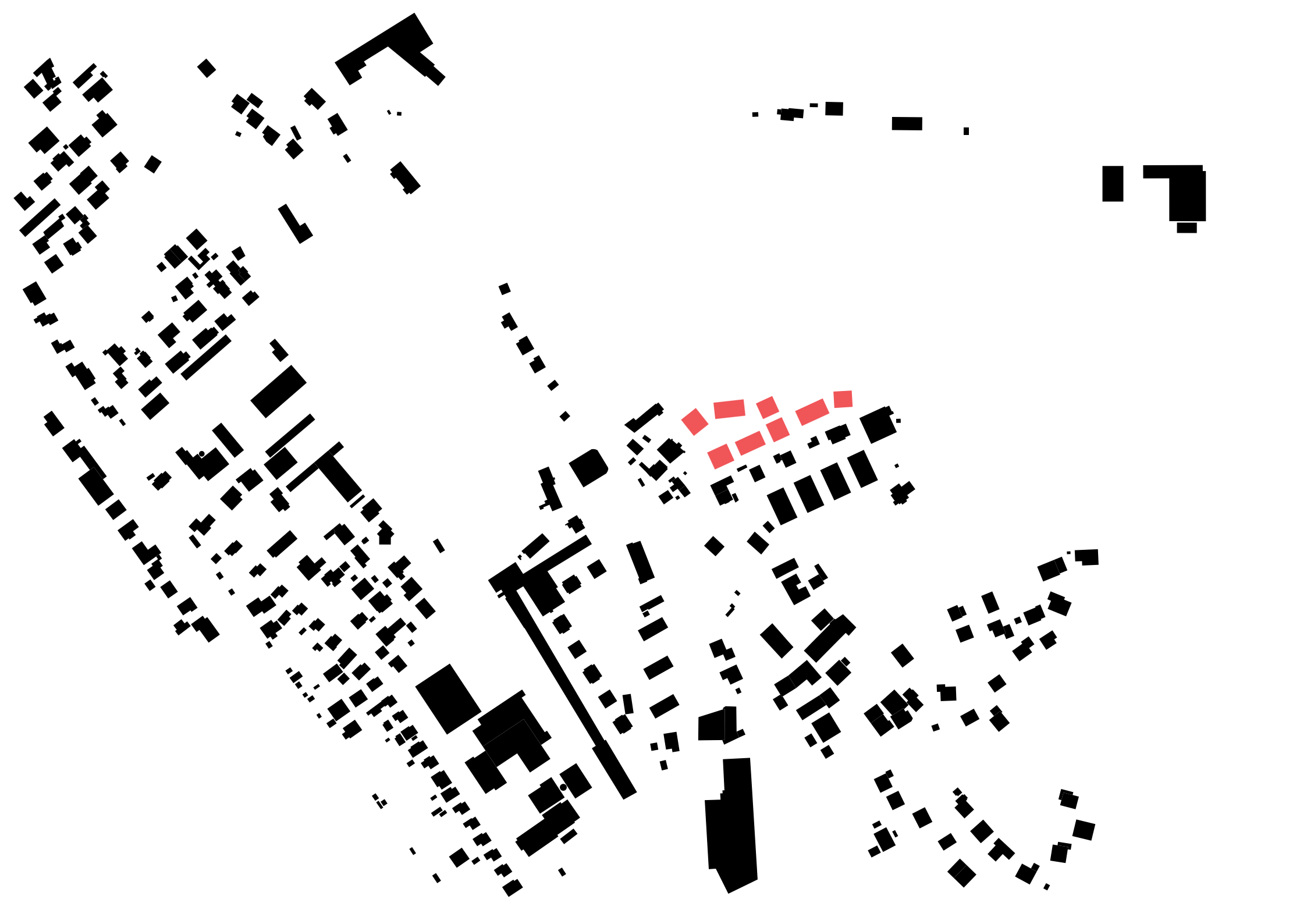
Wettbewerb: 2019

BGF: 7.500 m²

Wohnungen: 67









Heute:
Der Herbst
wird bunt

Willkommen im gemeinsamen Wohnzimmer

Fast autofrei: Die neue Wohnsiedlung Maierhof.



Bludenz, Brunnenfeld – Informationsabend im Fohrencenter

Bludenz, 21.03.2018 – Das große Interesse an leistbarem Wohnraum wurde durch viele Besucher des Informationsabends im Fohrencenter Bludenz unterstrichen. Zahlreiche Interessierte informierten sich persönlich über die Möglichkeit des geförderten Miet- und Mietkaufmodells der Wohnbauselbsthilfe. Ebenso standen die Projektpartner Winsauer Wohnbau und Hinteregger zu Fragen rund um den Erwerb von Eigentumswohnungen Rede und Antwort.

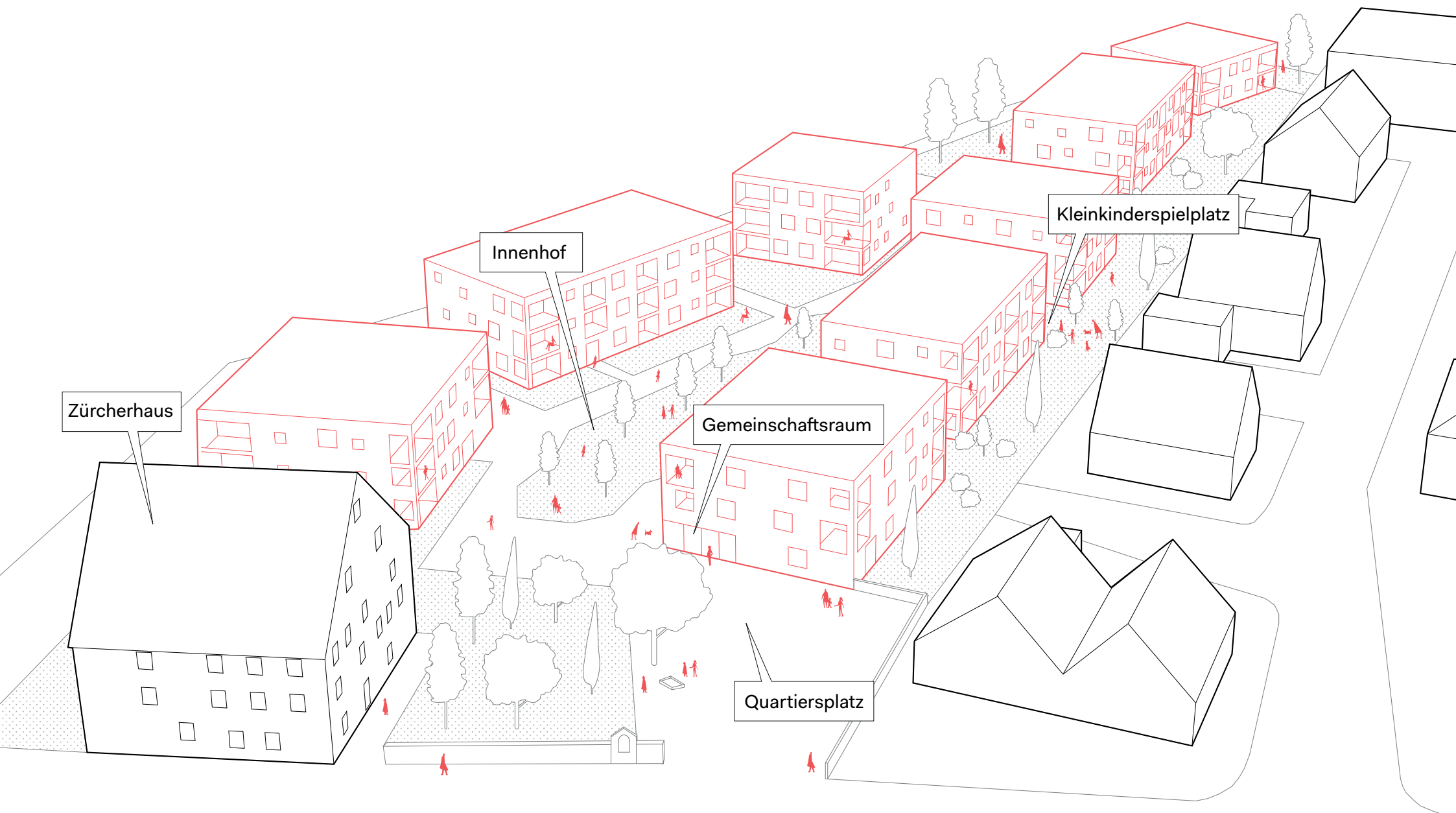


Willkommen im Maierhof in Bludenz

Wohnbauselbsthilfe und Stadt Bludenz feierten das Einzugsfest der Wohnanlage im Brunnenfeld.

Die Übergabe von 67 Wohnungen mit Tiefgaragenplätzen und einer großzügigen Außengestaltung wurden mit einem kleinen Festakt von Wohnbauselbsthilfe und der Stadt Bludenz übergeben.

Thomas Schöpf von der Wohnbauselbsthilfe, hieß die neuen Bewohnerinnen und Bewohner sowie Nachbarn willkommen und betonte die Notwendigkeit dichter Bebauungen, um den Herausforderungen des Wohnungsmarktes gerecht werden zu können. Von aktuell ca. 6.000 Wohnungen der WS seien sämtliche vermietet. Ein bewährtes Konzept sei der Mix von Mietkauf- und Mietwohnungen. Die Wohnbauselbsthilfe könne nur den Rahmen für das Wohnen bereitstellen, das Zusammenleben müssen die Bewohner in eigener Verantwortung gestalten.

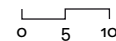


Axonometrie Maierhof





Lageplan Meierhof - Zugänge über Anger und Weg



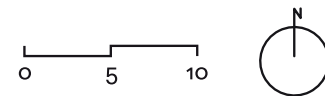


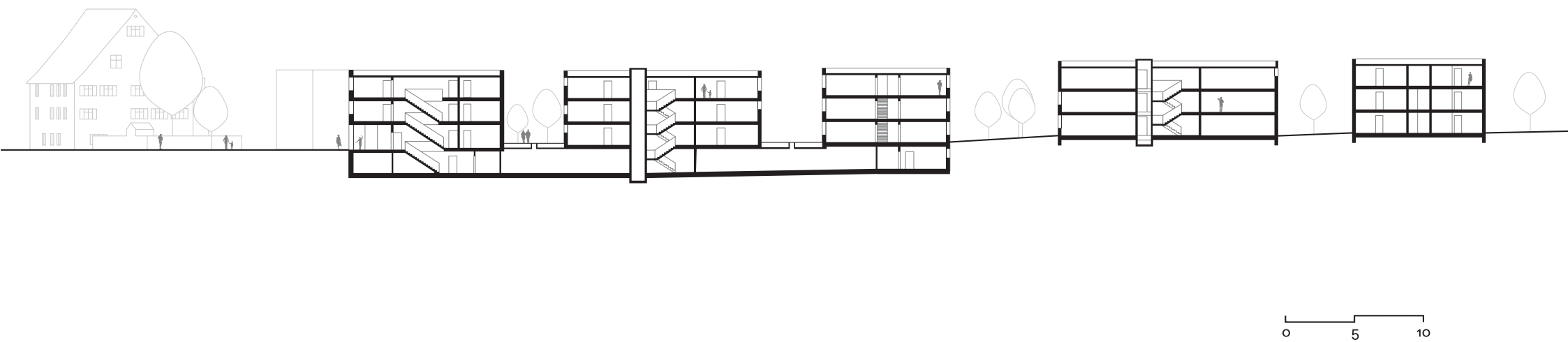






Erdgeschossplan Meierhof - Freiraum





Längsschnitt Maierhof - Höhenentwicklung







