



Landeshauptstadt
München
**Referat für Stadtplanung
und Bauordnung**

München: Kompakte Lebenswerte Quartiere

Arne Lorz

1,57 Mio Einwohner*innen
6 Mio in der Metropolregion

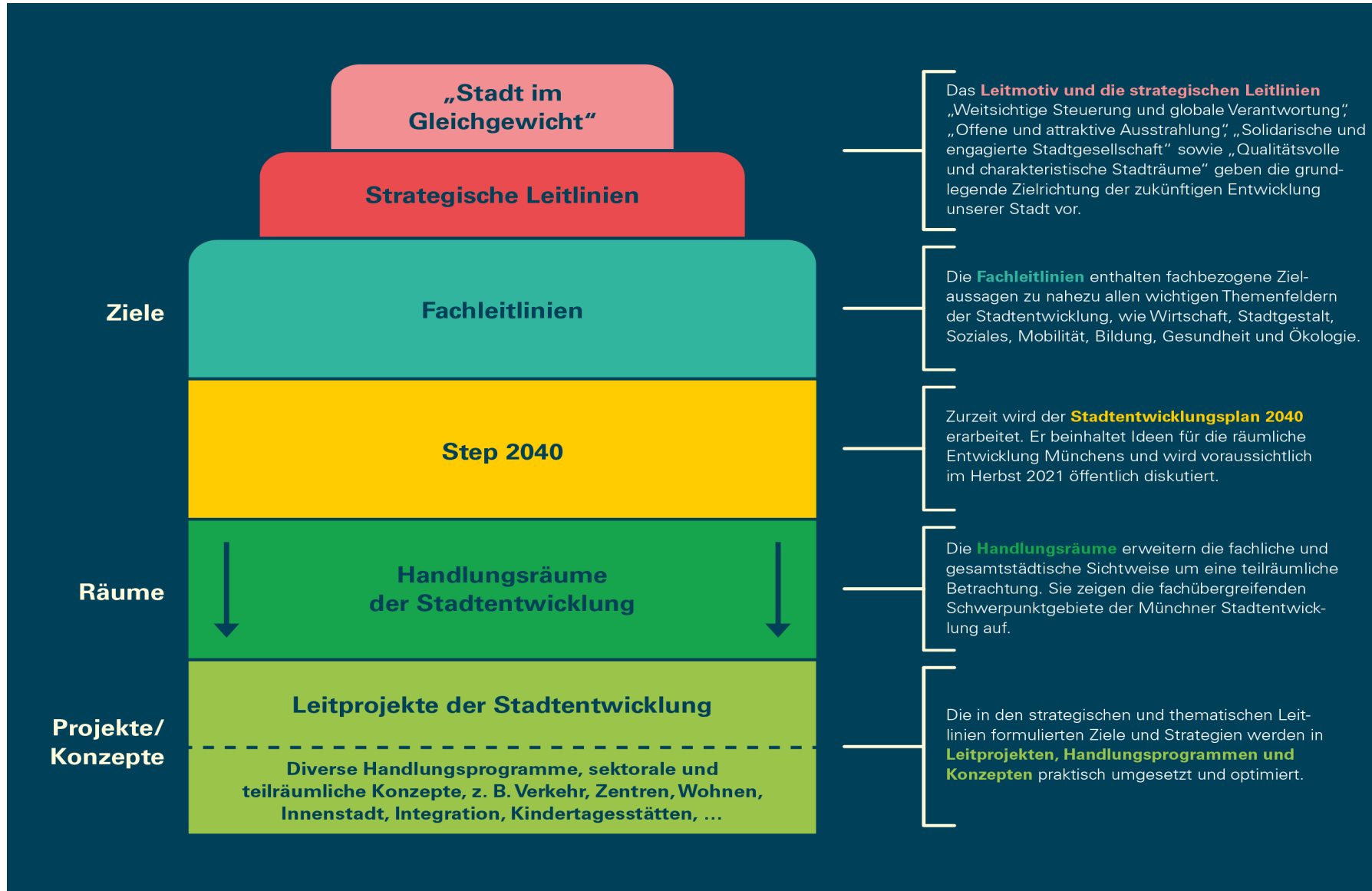
Fläche: 31.000 Hektar
davon 1/3 in kommunalem Besitz

Ziel: 8.500 Wohnungen pro Jahr
davon 2.000 WE gefördert



Perspektive München

Stadtentwicklungskonzept STEP 2040





Freiraum
Mobilität
Siedlungsentwicklung

Klimawandel
Regionaler Kontext
Diskurs

@Dobner_Angermann

Langfristige Siedlungsentwicklung

3 Strategien: verdichten –
umstrukturieren – erweitern

Langfristige Siedlungsentwicklung



Landeshauptstadt
München
**Referat für Stadtplanung
und Bauordnung**



**Potenzial:
72.500 Wohnungen**

© LHM

Langfristige Siedlungsentwicklung



Landeshauptstadt
München
**Referat für Stadtplanung
und Bauordnung**

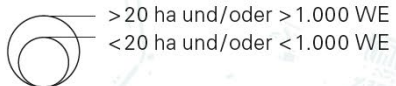
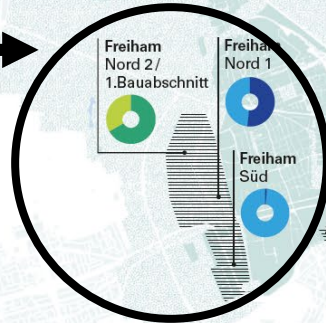


Projekte & Planungen



Landeshauptstadt
München
**Referat für Stadtplanung
und Bauordnung**

erweitern:
Freiham



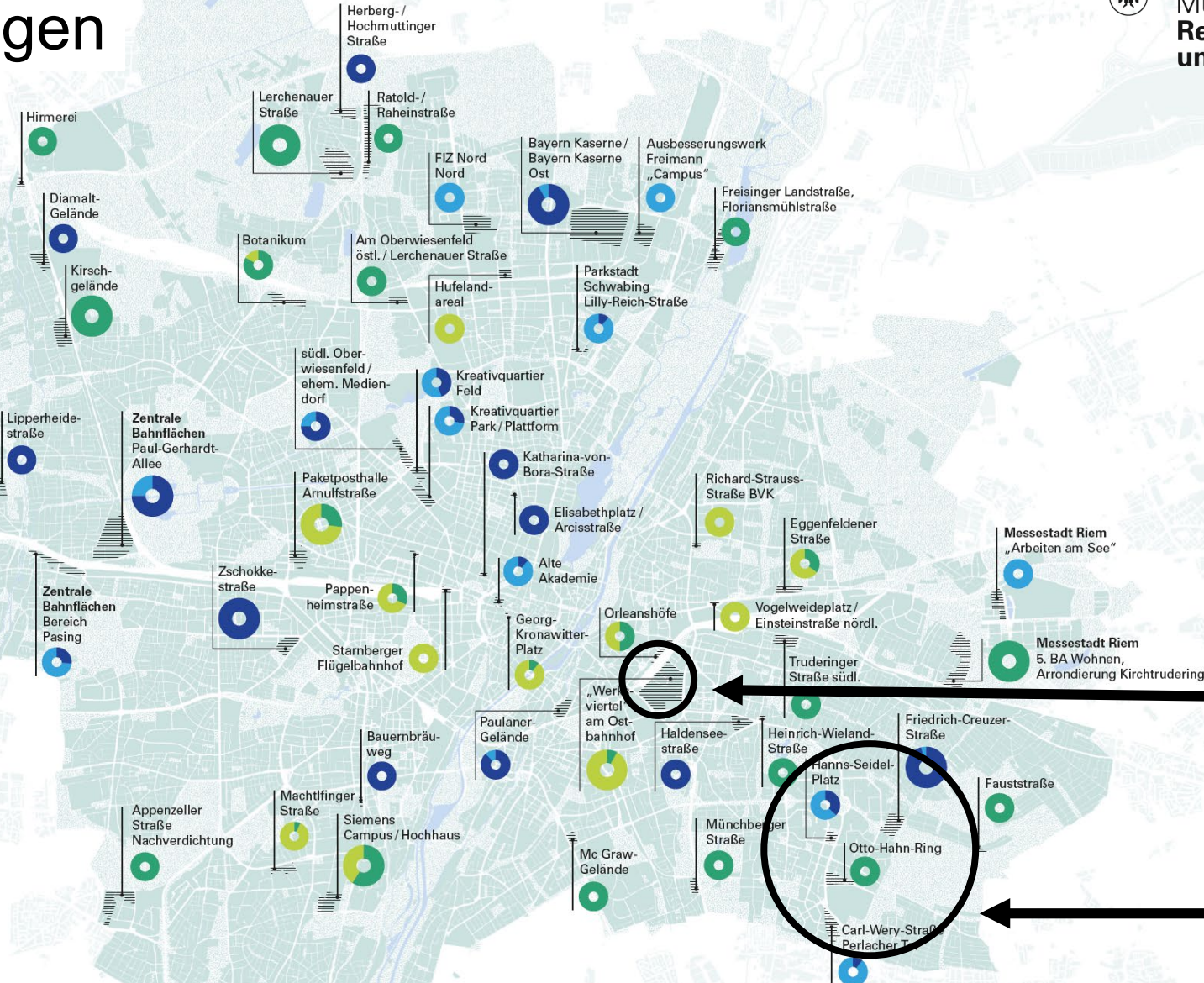
Baurecht vorhanden

- Arbeiten
- Wohnen

Bauleitplanung im Verfahren

- Arbeiten
- Wohnen

Stand: Februar 2021



umstrukturieren:
Werksviertel

nachverdichten:
Neuperlach

Langfristige Siedlungsentwicklung – verdichten

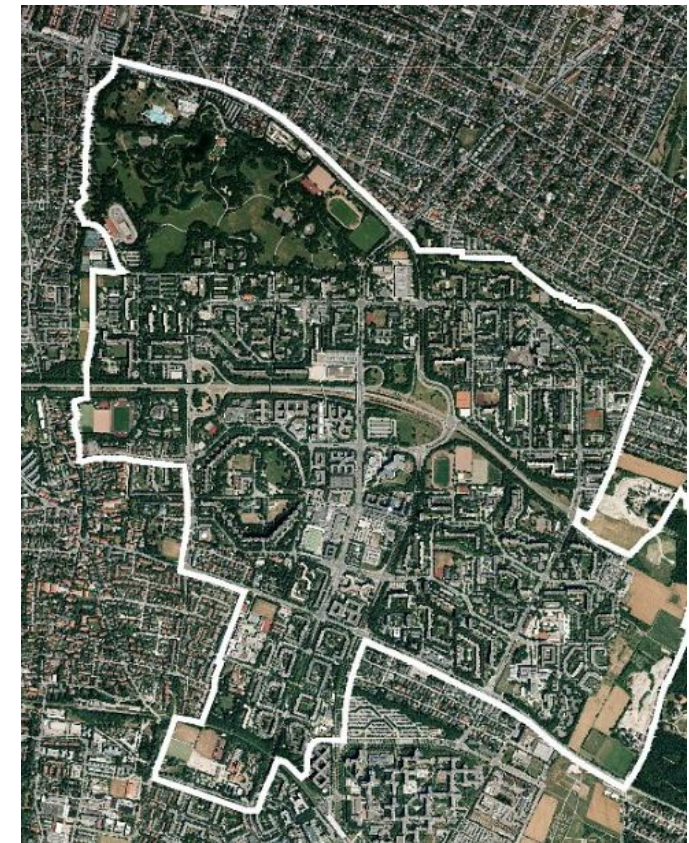


Landeshauptstadt
München
**Referat für Stadtplanung
und Bauordnung**



© Michael Nagy, LHM

Stadtsanierung: Neuperlach



Langfristige Siedlungsentwicklung – umstrukturieren



Landeshauptstadt
München
**Referat für Stadtplanung
und Bauordnung**



© Michael Nagy, LHM

Werksviertel



Langfristige Siedlungsentwicklung – erweitern



Freiham Bildungscampus, Blick nach Süden © LHM

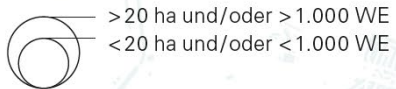
Freiham



Prinz-Eugen-Park

Ökologische Mustersiedlung
Vernetzte Nachbarschaften
Allgemeinwohl

Projekte & Planungen



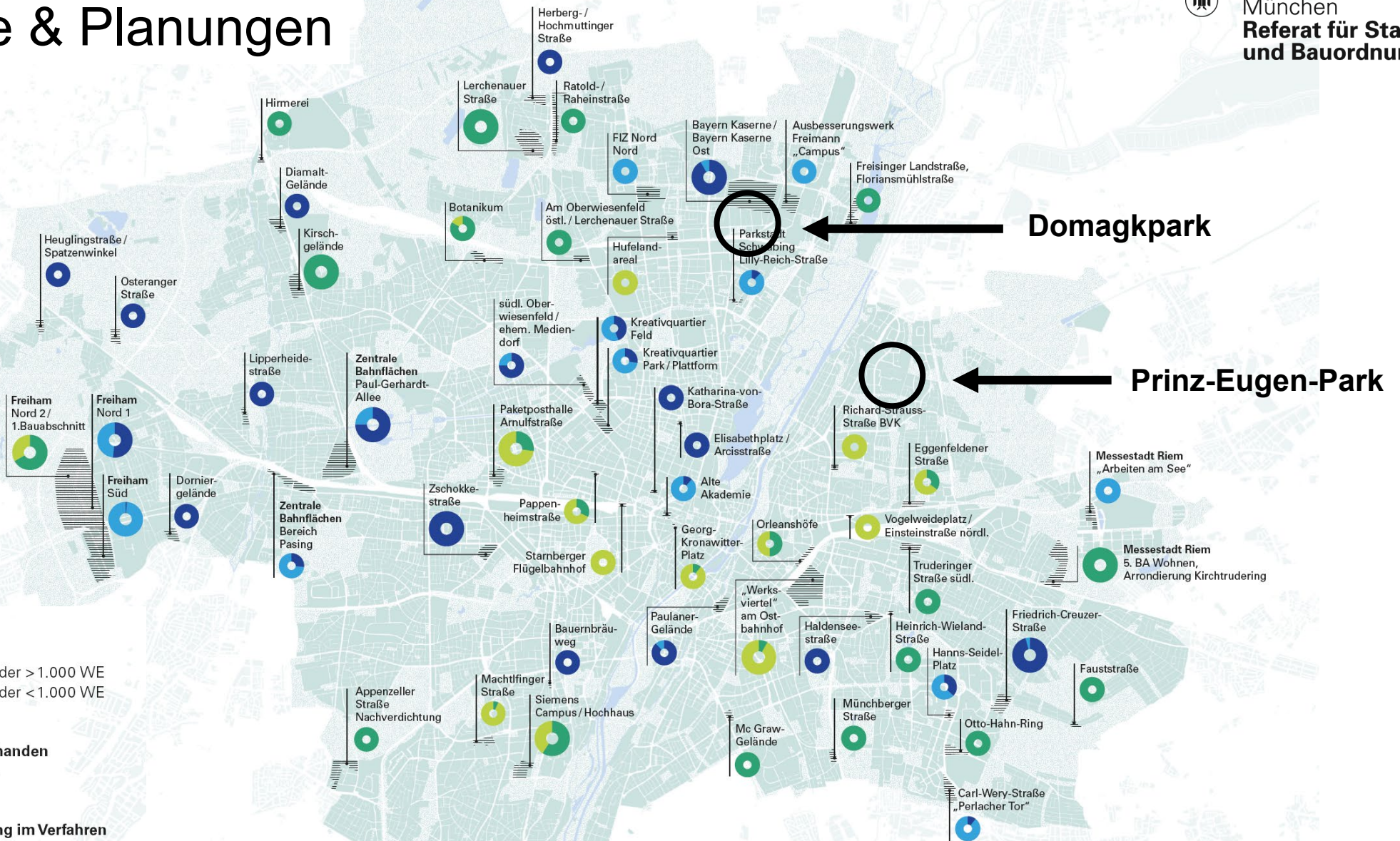
Baurecht vorhanden

Arbeiten
Wohnen

Bauleitplanung im Verfahren

- Arbeiten
- Wohnen

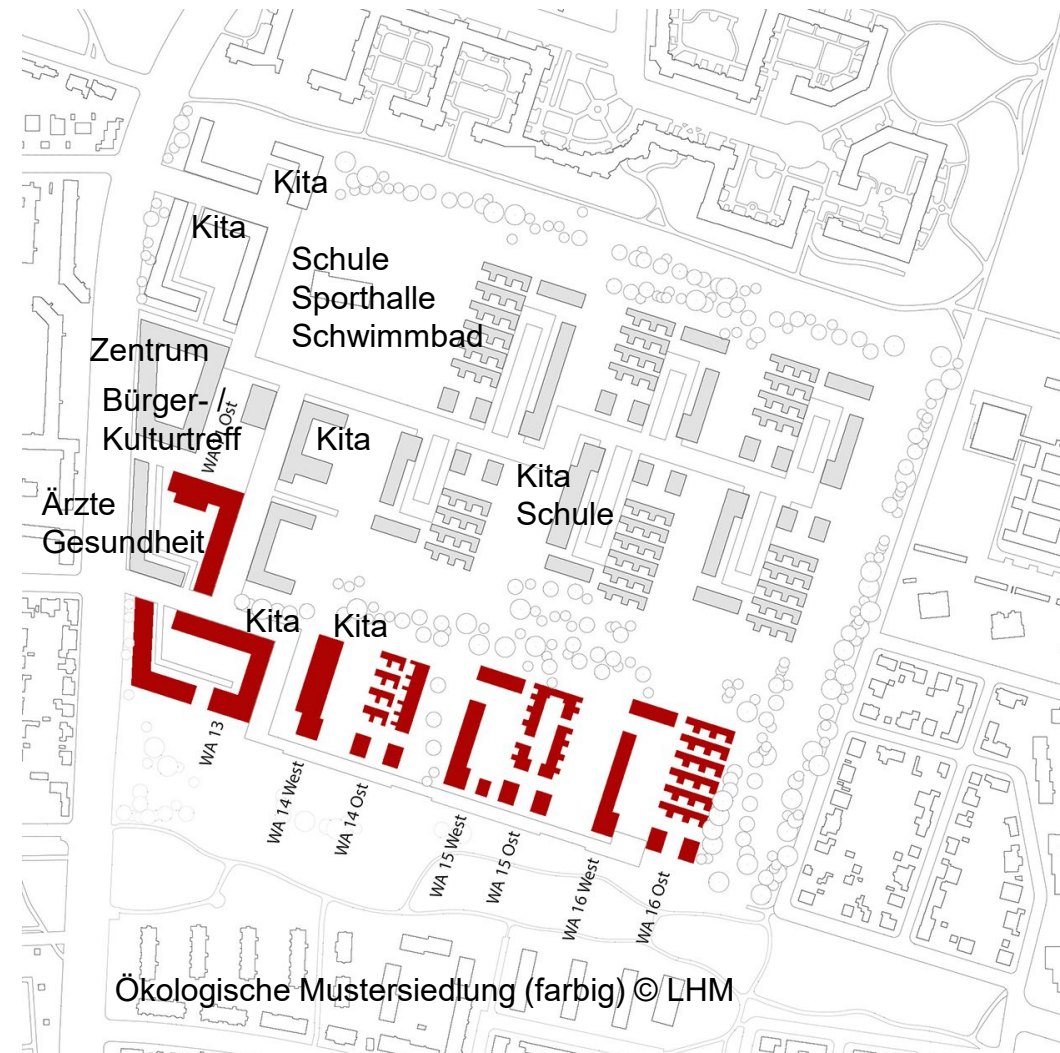
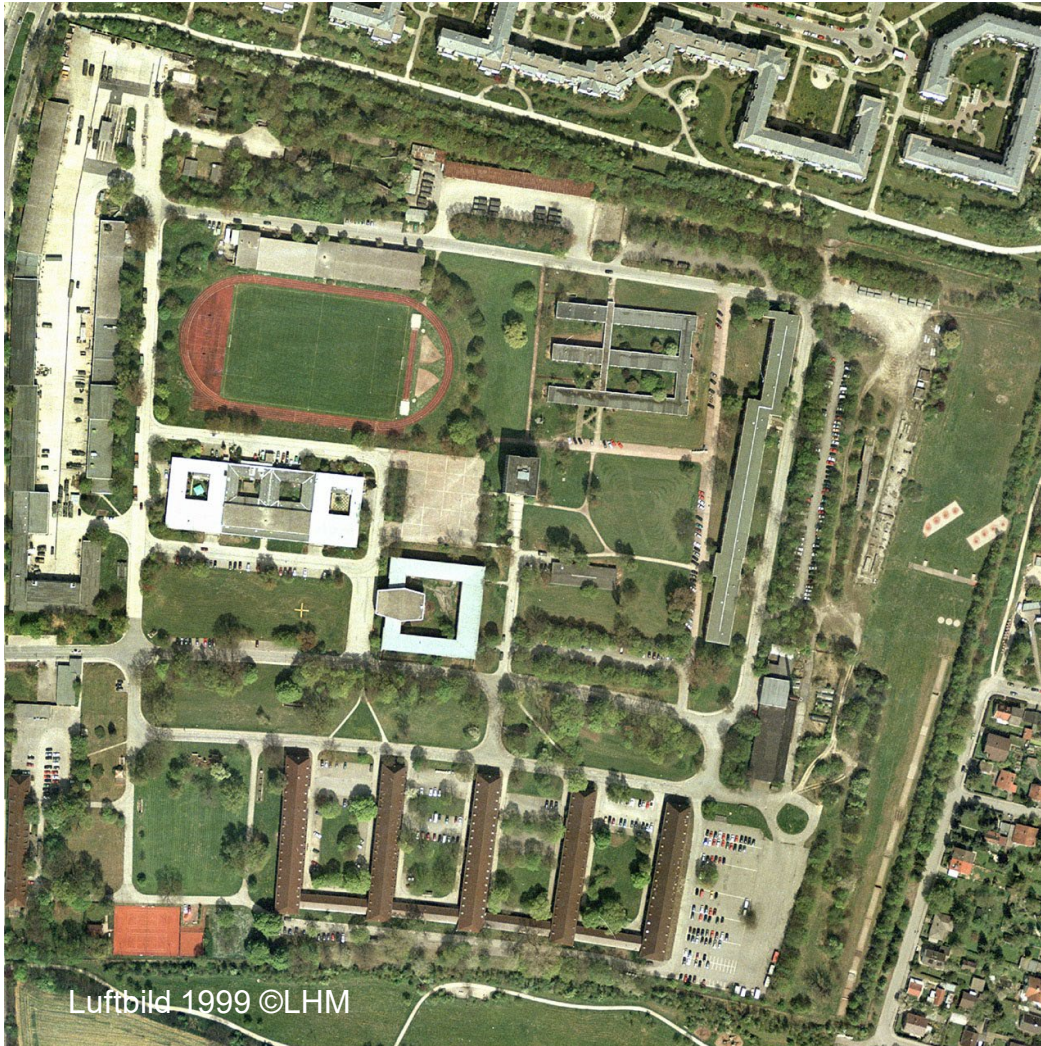
Stand: Februar 2021



Prinz-Eugen-Park: Vernetzte Nachbarschaft



Landeshauptstadt
München
**Referat für Stadtplanung
und Bauordnung**



Ökologische Mustersiedlung



Landeshauptstadt
München
**Referat für Stadtplanung
und Bauordnung**



Wohnanlage Team³(2020)©Michael Nagy, LHM

Prinz-Eugen-Park – Holzbau



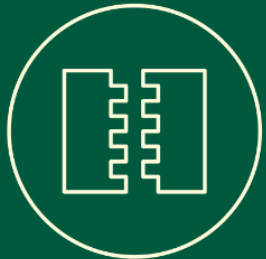
Landeshauptstadt
München
**Referat für Stadtplanung
und Bauordnung**



Holzbau lässt sich vorfertigen und elementieren.



Computergestützte Herstellungsmethoden ermöglichen völlig neue Formen der Gestaltung.



Durch das schnelle Zusammenfügen der vorgefertigten Elemente bringt der Holzbau deutliche Zeitvorteile und verursacht weniger Baustellenverkehr.



Holz als einer der ältesten Baustoffe liefert entscheidende Beiträge zu einer ressourcenschonenden Architektur. Das vertraute Material präsentiert sich in einer neuen Vielfalt.



Große Verbesserungen beim Brand- und Schallschutz



Bauen mit Holz ist ein Statement für ökologisch verantwortliches und nachhaltiges Bauen. Es kann zukünftig bei der langfristigen Siedlungsentwicklung und den Strategien für das Wohnen in München eine große Rolle spielen.

Ökologische Mustersiedlung



Landeshauptstadt
München
**Referat für Stadtplanung
und Bauordnung**



Wohnanlage GEWOFAG (2020) ©Michael Nagy, LHM

Ökologische Mustersiedlung



Landeshauptstadt
München
**Referat für Stadtplanung
und Bauordnung**



Wohnanlage Teamhoch3 (2020) © Michael Nagy, LHM



Ökologische Mustersiedlung



Landeshauptstadt
München
**Referat für Stadtplanung
und Bauordnung**



Wohnanlage WagnisPARK (2020) ©Michael Nagy, LHM

Ökologische Mustersiedlung



Landeshauptstadt
München
**Referat für Stadtplanung
und Bauordnung**



Projekt Gemeinsam Grösser II (2020)©Michael Nagy, LHM

Prinz-Eugen-Park: Co-Working



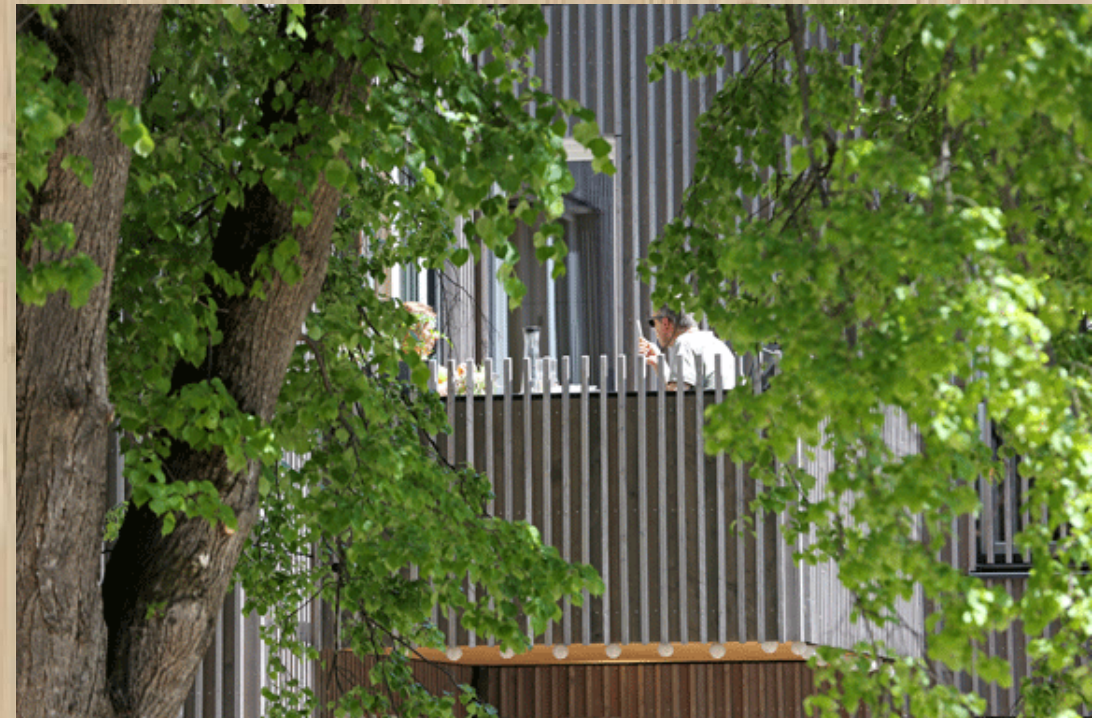
Landeshauptstadt
München
**Referat für Stadtplanung
und Bauordnung**



Projekt Progeno © Photogenika



**50 % aller Gebäude auf
städtischen Flächen
sollen künftig in Holz-
und Holzhybridbauweise
gebaut werden.**



Domagkpark

Gemeinschaft

Innovative Wohnformen

Mobilitätskonzept

Domagkpark: Quartier der kurzen Wege



Landeshauptstadt
München
**Referat für Stadtplanung
und Bauordnung**



© Michael Nagy, LHM



Domagkpark – Mobilitätskonzept



Landeshauptstadt
München
**Referat für Stadtplanung
und Bauordnung**



Domagkpark Tram 23 (2020) © Michael Nagy, LHM

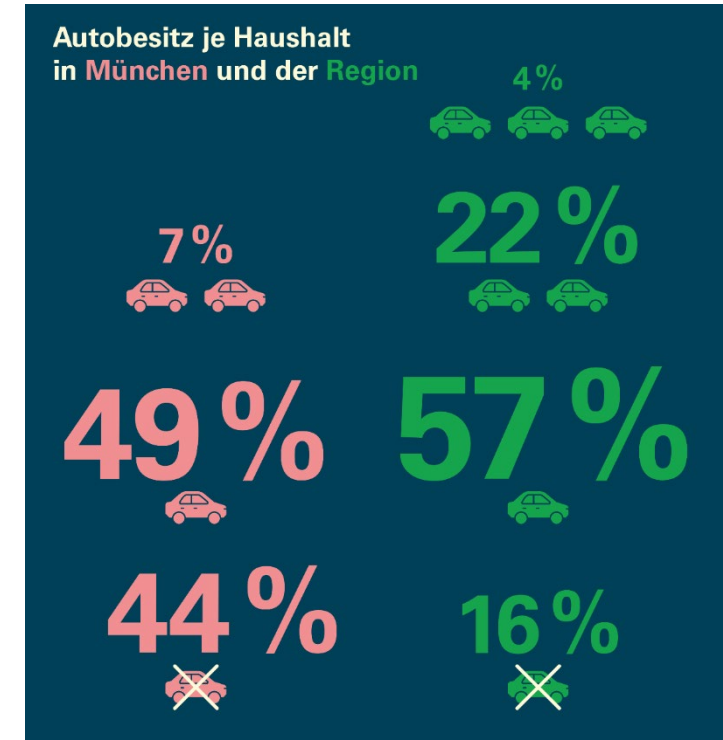
Domagkpark – Mobilitätskonzept



Landeshauptstadt
München
Referat für Stadtplanung
und Bauordnung



Domagkpark (2020) © Michael Nagy, LHM



Domagkpark – Innovative Wohnformen



Landeshauptstadt
München
**Referat für Stadtplanung
und Bauordnung**



Wohnanlage WagnisART(2016) © Michael Nagy, LHM

Domagkpark – Infrastruktur



Landeshauptstadt
München
**Referat für Stadtplanung
und Bauordnung**



Grundschule Bauhausplatz(2020) © LHM_Tobias Hase

Domagkpark – Grün



Landeshauptstadt
München
**Referat für Stadtplanung
und Bauordnung**



Domagkpark (2019) © Michael Nagy, LHM



Landeshauptstadt
München
**Referat für Stadtplanung
und Bauordnung**

[@plantreffmuc](https://muenchen.de/plan)