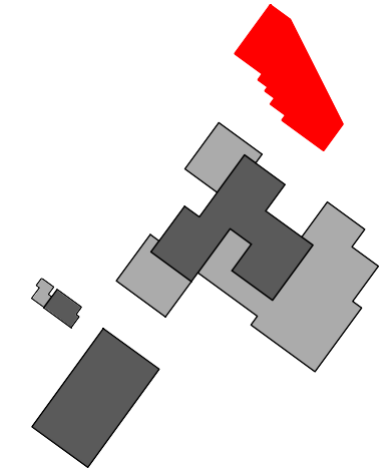
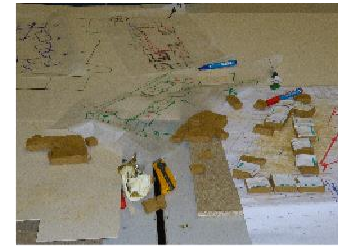
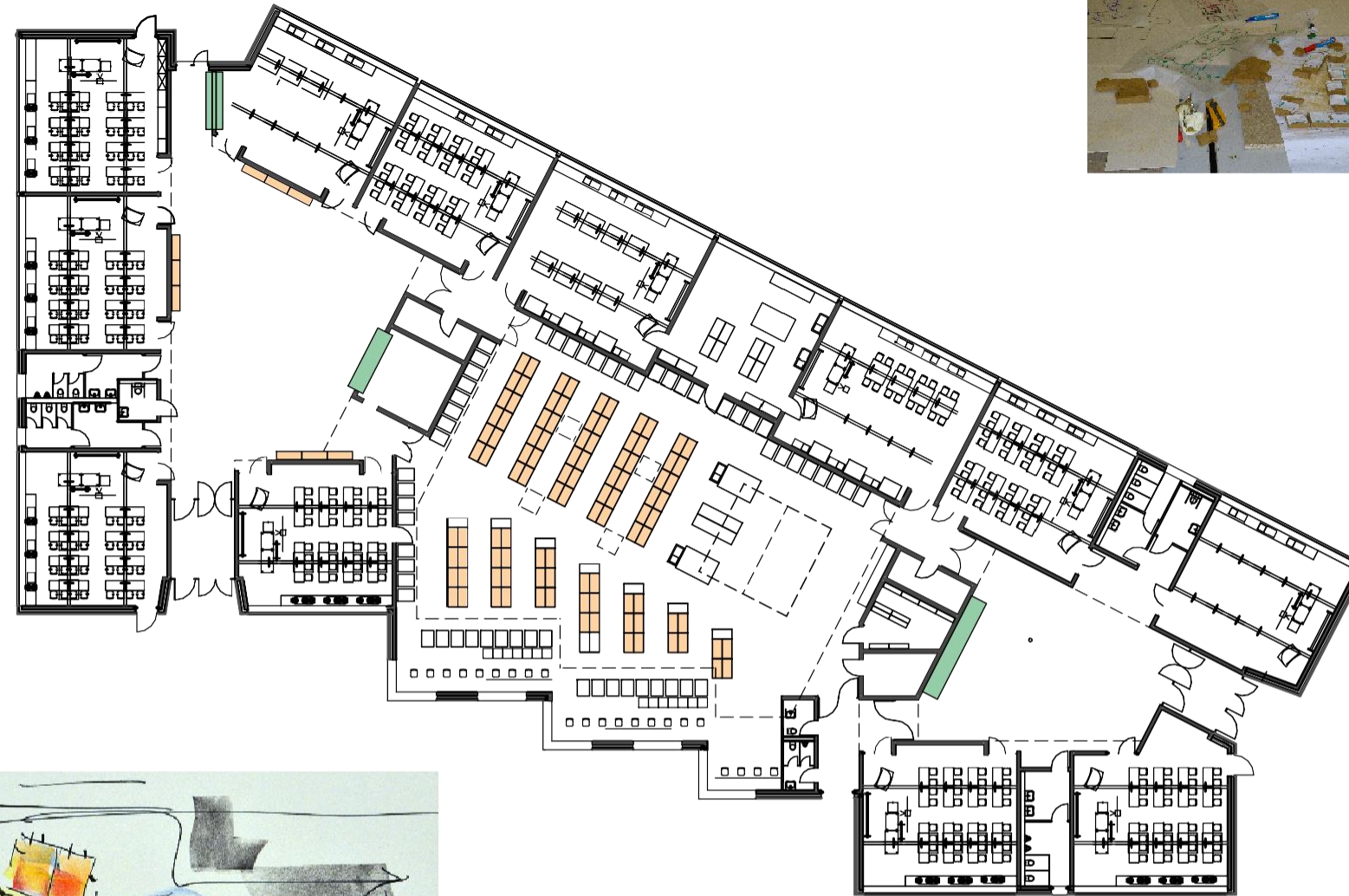


# Neubau Naturwissenschaften-Haus (NaWi-Haus) IGS Holweide



Das neue NaWi-Haus der Gesamtschule Köln Holweide wird als eingeschossiger Bau auf den Schulhofflächen am östlichen Rand des Geländes errichtet werden.

Diese Lage und Konzeption wurde in mehreren intensiven Workshops zusammen mit der Gebäudewirtschaft der Stadt Köln und der Schulfamilie erarbeitet.

Eine wichtige Forderung war die Unterbringung aller 12 Fachräume in Nähe einer zentralen Sammlung von Exponaten sowie dem Lehrerbereich. Dazu werden um den Sammlungsbereich in der Mitte zwei Gruppen von fünf und sieben Fachklassen mit je einem separaten Zugang geschaffen. Dies ermöglicht vier direkte Anbindungen an die Sammlung. Die restlichen Fachräume werden mit den Vorbereitungswagen bedient. Der Lehrerbereich und die Sammlung haben einen eigenen Eingang, sodass die drei Bereiche unabhängig voneinander benutzbar sind. Die innen liegenden Räume werden über Oberlichtbänder natürlich belichtet und belüftet.

Die Hallen dienen sowohl als Erschließungsflächen als auch dem Aufenthalt der SchülerInnen. Vitrinen und Schaukästen sollen in diesen Bereichen die Arbeit im NaWi-Haus dokumentieren.

Bauherrin: Gebäudewirtschaft der Stadt Köln  
Planung: plus+ bauplanung GmbH

