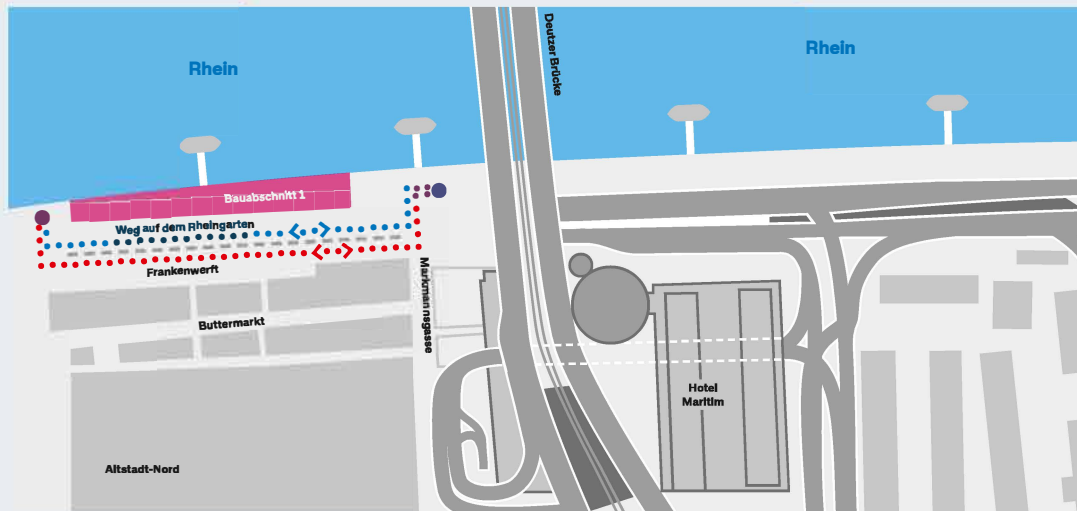







Stadt Köln

Abbruch und Ersatzneubau der Kragplatte am Altstadtufer



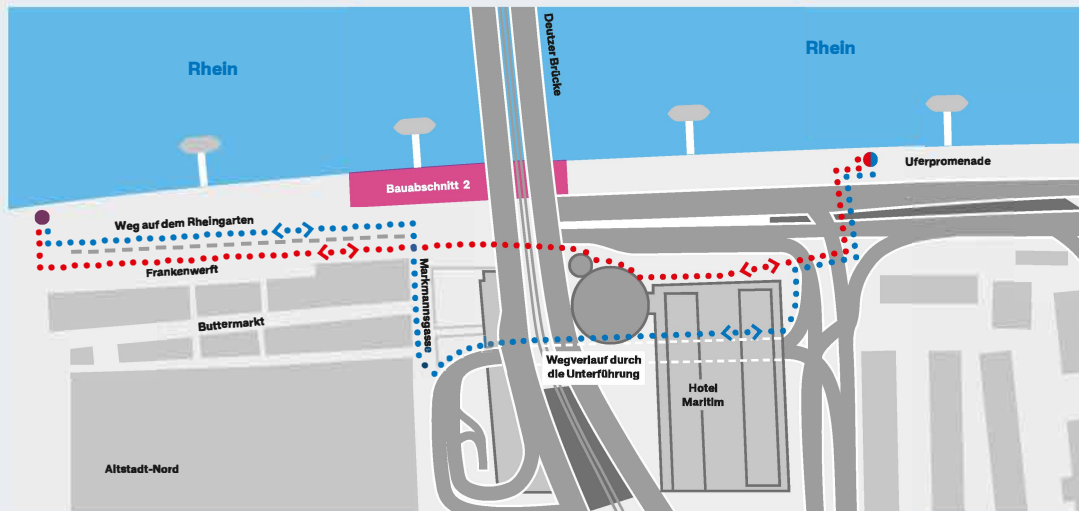
Umleitungen während der Bauzeit

-  **Baustellenbereich**
für Fußgänger*innen und
Radfahrer*innen gesperrt
-  **Umleitung Fußgänger*innen**
-  **Umleitung Radfahrer*innen**


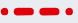



Stadt Köln

Abbruch und Ersatzneubau der Kragplatte am Altstadtufer



Umleitungen während der Bauzeit

-  **Baustellenbereich**
für Fußgänger*innen und
Radfahrer*innen gesperrt
-  **Umleitung Fußgänger*innen**
-  **Umleitung Radfahrer*innen**