



Stadt Köln



Gebäudewirtschaft
der Stadt Köln

Bauten – Management – Service

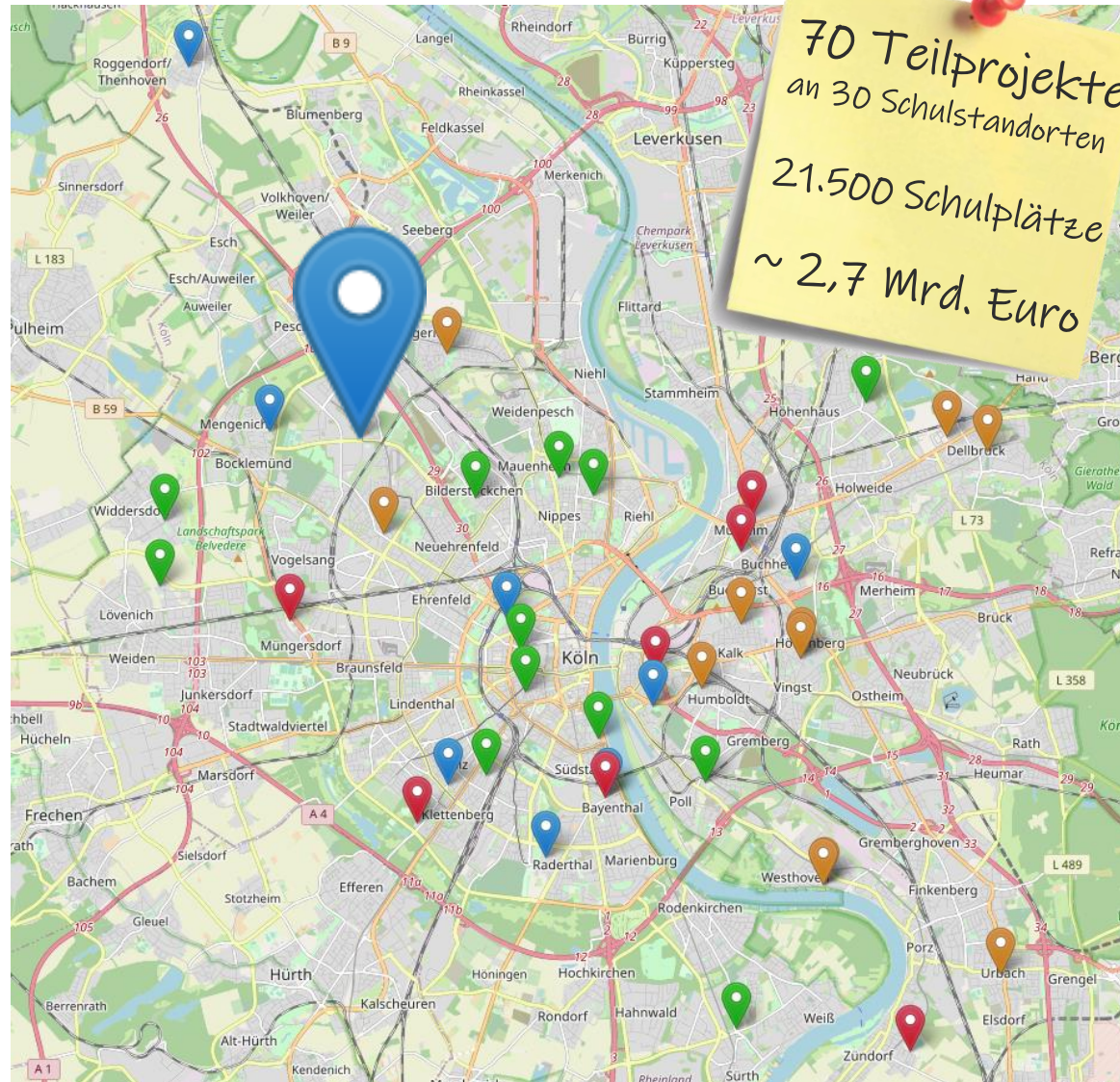
Neubau Gesamtschule Fitzmauricestraße

Köln-Ossendorf

Schulbaumaßnahmenpakete mit GU/TU

Alte Wallgasse 10 / Palmstraße 1
Frankstraße 24-26
Severinswall 34-40, 40a
Süther Feld
Leybergstraße 1
Zusestraße 47
Neue Sandkaul / Unter Linden
Escher Straße 245-247
Kretzer Straße 5-7
Niehler Kirchweg 118-120
Siegburger Straße/Auf dem Sandberg
Im Weidenbruch 241

Thusneldastraße 15-17
Berrenrather Straße 488
Alter Militärring
Heerstraße 7
Graf-Adolf-Straße 59
Holweider Straße 2
Schönhäuser Straße



Gilbachstraße 20
Im Hasental 41
Raderthalgürtel 3
Berrenrather Str. 352
Fitzmauricestraße
Tollerstraße 16 / Görlinger-Zentrum 45
Gutnickstraße 35
Kattowitzer Straße 52

Rochusstraße 145
Rochusstraße 80
Paul-Humburg-Straße 13
Hohe Straße 77
Berliner Str. 36
Kupfergasse
Albermann Straße 21
Hachenburger Straße 1-7
Nürnberger Straße 10 / Schulstraße 51
Turner Straße 23
Urnen Straße 7

Die Idee: Köln baut mit Holz

Ratsbeschluss 2019

CDU-Fraktion im Rat der Stadt Köln
Fraktion Bündnis90/Die Grünen im Kölner Rat
FDP-Fraktion im Rat der Stadt Köln
Ratsgruppe Gut

An die Vorsitzende des Rates der Stadt Köln
Frau Oberbürgermeisterin Henriette Reker

Eingang beim Amt der Oberbürgermeisterin: 27.06.2019

AN/0977/2019

Antrag gem. § 3 der Geschäftsordnung des Rates

Gremium	Datum der Sitzung
Rat	09.07.2019

Köln baut mit Holz: Holzbau in der Stadt vorantreiben
Sehr geehrte Frau Oberbürgermeisterin Reker,

die antragstellenden Fraktionen bitten darum, den folgenden Antrag auf die Tagesordnung der nächsten Sitzung des Rates am 09.07.2019 zu setzen:

Beschluss:

- Der Rat beauftragt die Verwaltung, bei Neubau und Erweiterung von Gebäuden der Stadt Köln, insbesondere an Kindergärten und Schulen, in verstärktem Maße Holzbaustoffe einzusetzen, bzw. diese in Holzbauweise zu errichten. Zu verarbeitende Holzbaustoffe müssen dabei grundsätzlich FSC oder ähnlich ökologisch hochwertig zertifiziert sein.
- Die Gebäudewirtschaft wird beauftragt, bis zum Jahresende 2019 darzustellen, ob zumindest ein Projekt „Schulen in Holzbauweise“ zeitnah umgesetzt werden kann.
- Die Verwaltung wird beauftragt in einem ersten Schritt die Konzeptvergabe eines Grundstücks mit der Vorgabe „Holzbauweise“ vorzubereiten.
- Die städtischen Beteiligungsunternehmen sollen aufgefordert werden bei Neubauten und Erweiterungen von Gebäuden gleichfalls in verstärktem Maße Holzbaustoffe einzusetzen, bzw. diese in Holzbauweise zu errichten.
- Die Zusammenarbeit und der Austausch mit regionalen Akteuren, wie die TH Köln, HWK, IHK und der Wohnungswirtschaft sind zu suchen.

Auftrag
Einsatz von
Holzbaustoffen in
Schulbauprojekten

Umsetzung
Neubau Gesamtschule
Fitzmauricestraße
in Holzbauweise

Ratsbeschluss 2020



Die Oberbürgermeisterin
Dezernat, Dienststelle
VII/26

Vorlagen-Nummer
1474/2020

Freigabedatum
15.06.2020

zur Behandlung in öffentlicher Sitzung

Beschlussvorlage

Betreff

2. Maßnahmenpaket für Schulbauprojekte Neubau/Erweiterung/Generalsanierung von Schulgebäuden durch Total- oder Generalunternehmer

Beschlussorgan

Rat

Gremium	Datum
Finanzausschuss	15.06.2020
Bezirksvertretung 7 (Porz)	16.06.2020
Rat	18.06.2020

Beschluss:

Der Rat der Stadt Köln beauftragt die Verwaltung mit der Durchführung eines europaweiten Ausschreibungsverfahrens mit dem Ziel, die in der Vorlage genannten Schulbaumaßnahmen durch Totalunternehmer planen und errichten beziehungsweise durch Generalunternehmer errichten zu lassen.

Der prognostizierte Kostenorientierungswert für die Realisierung der Maßnahmen liegt zwischen 1,6 Mrd. Euro und 1,7 Mrd. Euro.

Die Finanzierung der Maßnahmen erfolgt im Rahmen des Wirtschaftsplans der Gebäudewirtschaft, die Refinanzierung über Mieten aus dem Teilergebnisplan 0301, Schulträgeraufgaben auf Grundlage des nach Inbetriebnahme der Objekte gültigen Spartenverrechnungspreises.

Die ersten Realisierungen: Holzmodulbauten



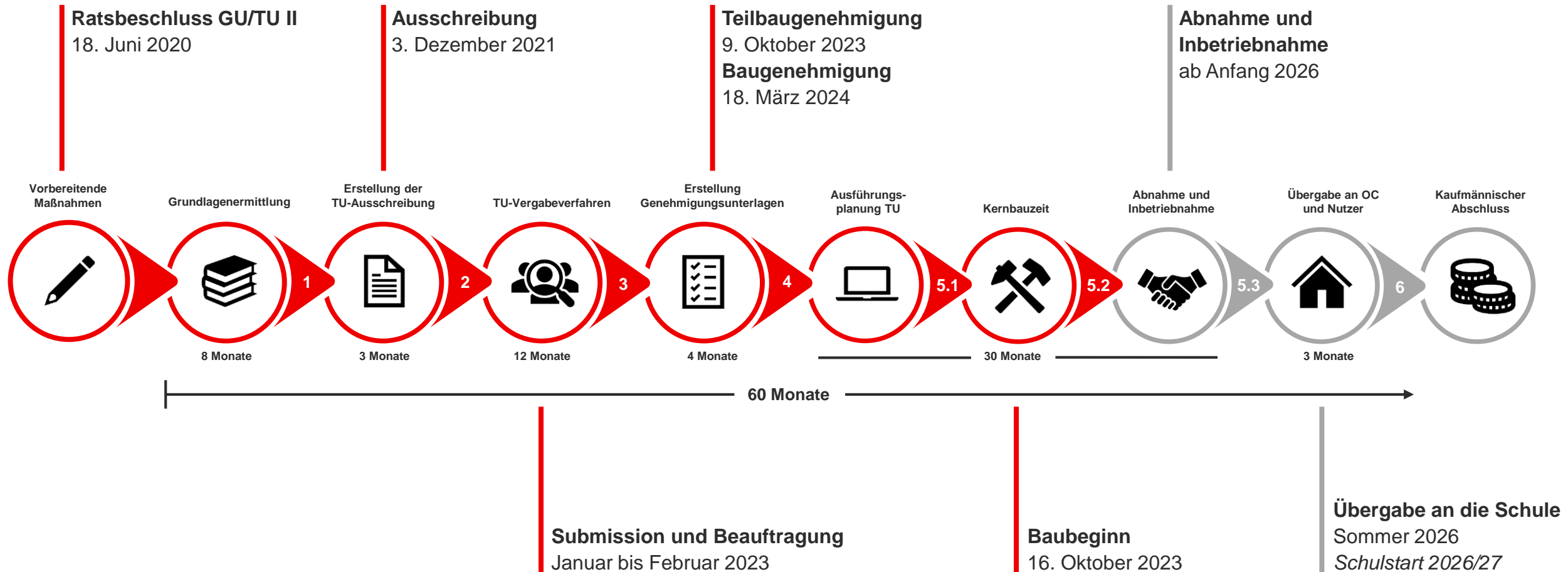
**Erste Fertigstellung Januar 2023
Förderschule Berliner Straße**

Neubau Gesamtschule Fitzmauricestraße

6-/5-zügige Schule
für 1.265 Schülerinnen und Schüler
in Köln-Ossendorf



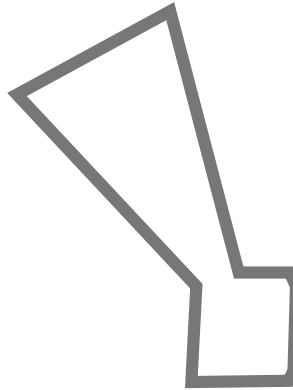
Das Bauprojekt im Phasenmodell



Neubau Gesamtschule Fitzmauricestraße



ca. 1.265 Schüler*innen
ca. 100 Lehrer*innen



ca. 19.000 m²
Grundstück



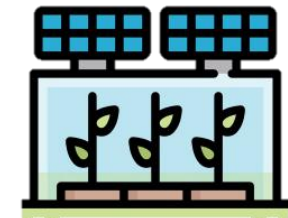
viergeschossiger Sonderbau
mit vier Lernhäusern



Holz-Beton-Hybrid

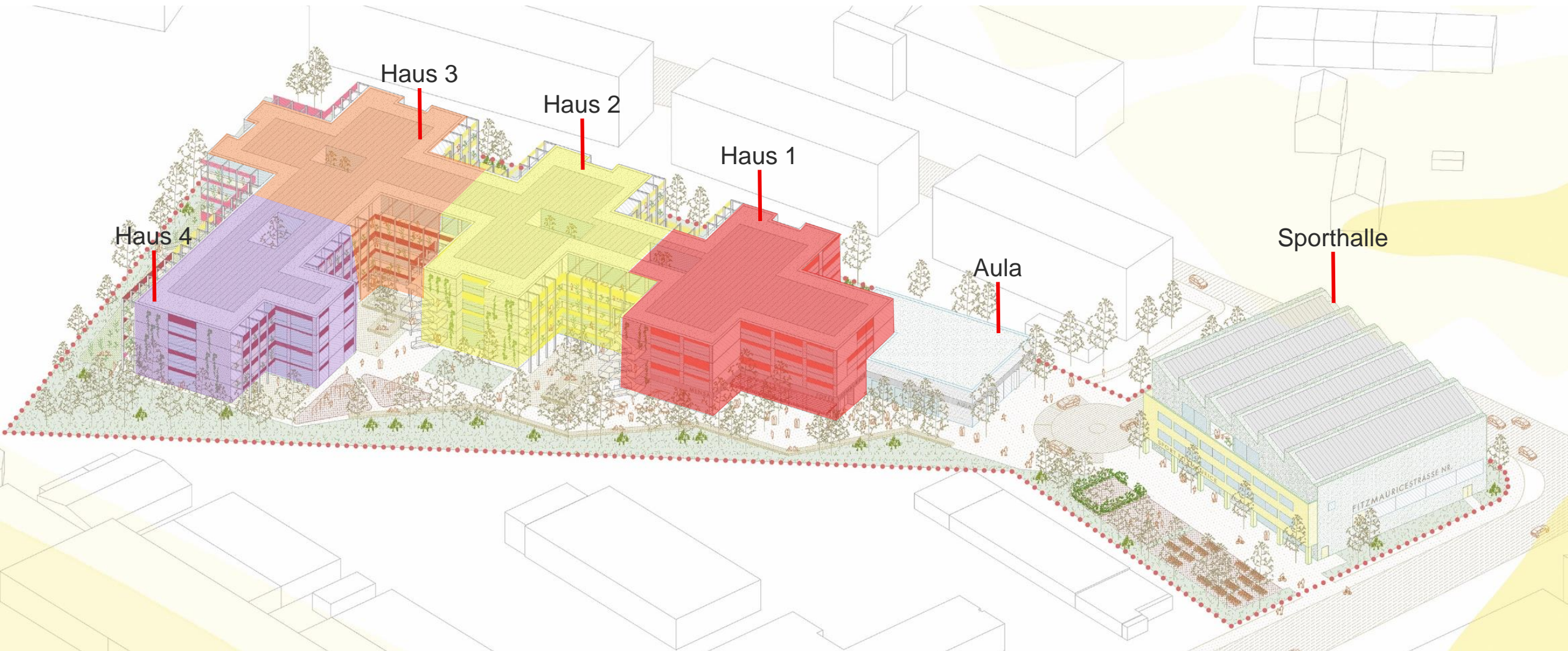


5-fach Sporthalle
mit Tiefgarage

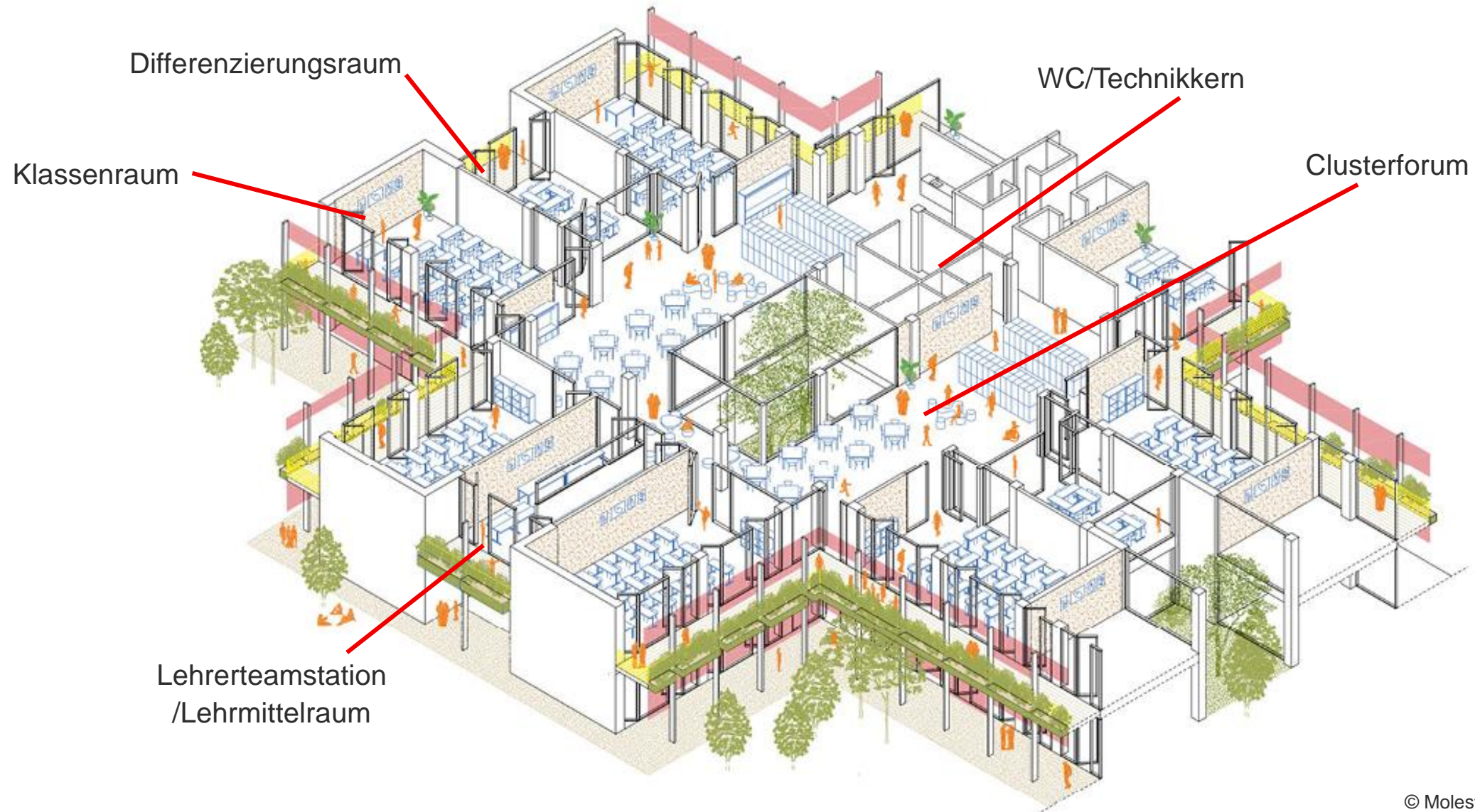


extensives
PV- und Begrünungskonzept

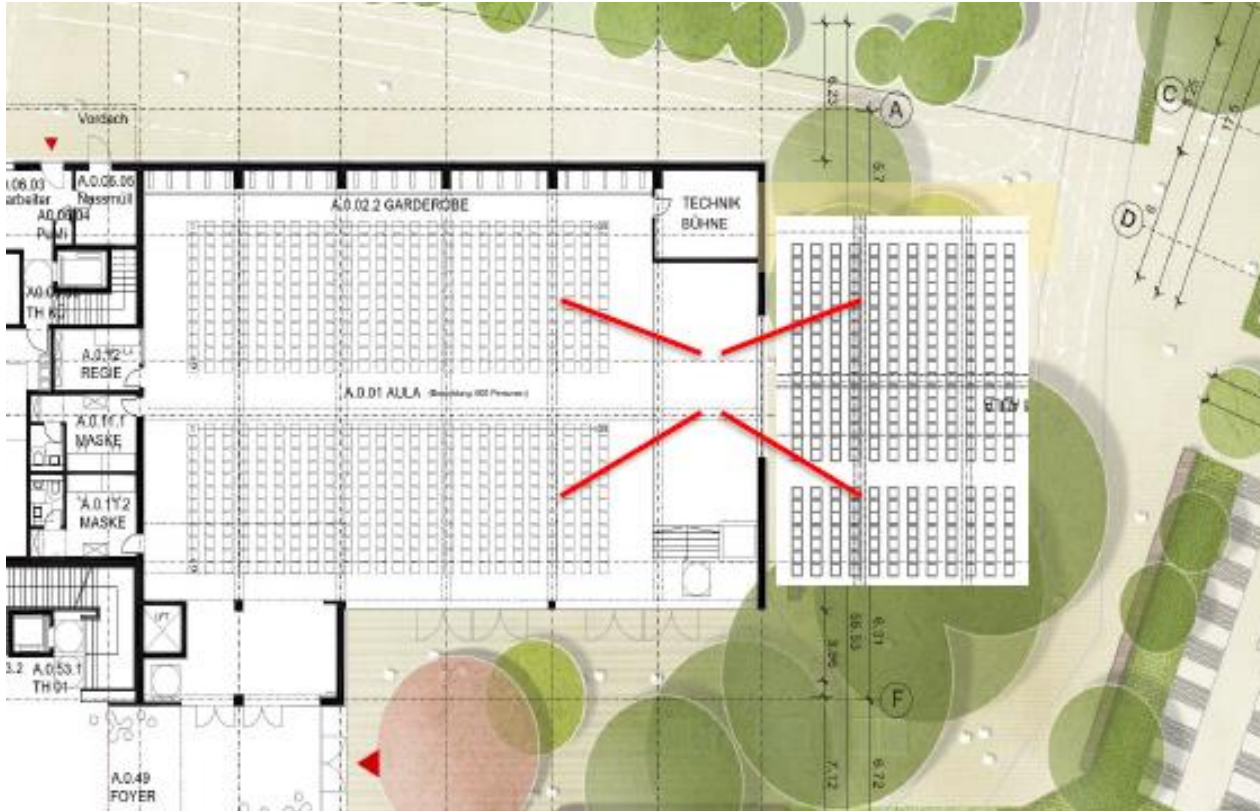
Organisatorisches Konzept – Campus



Organisatorisches Konzept – Cluster



Organisatorisches Konzept – Aula



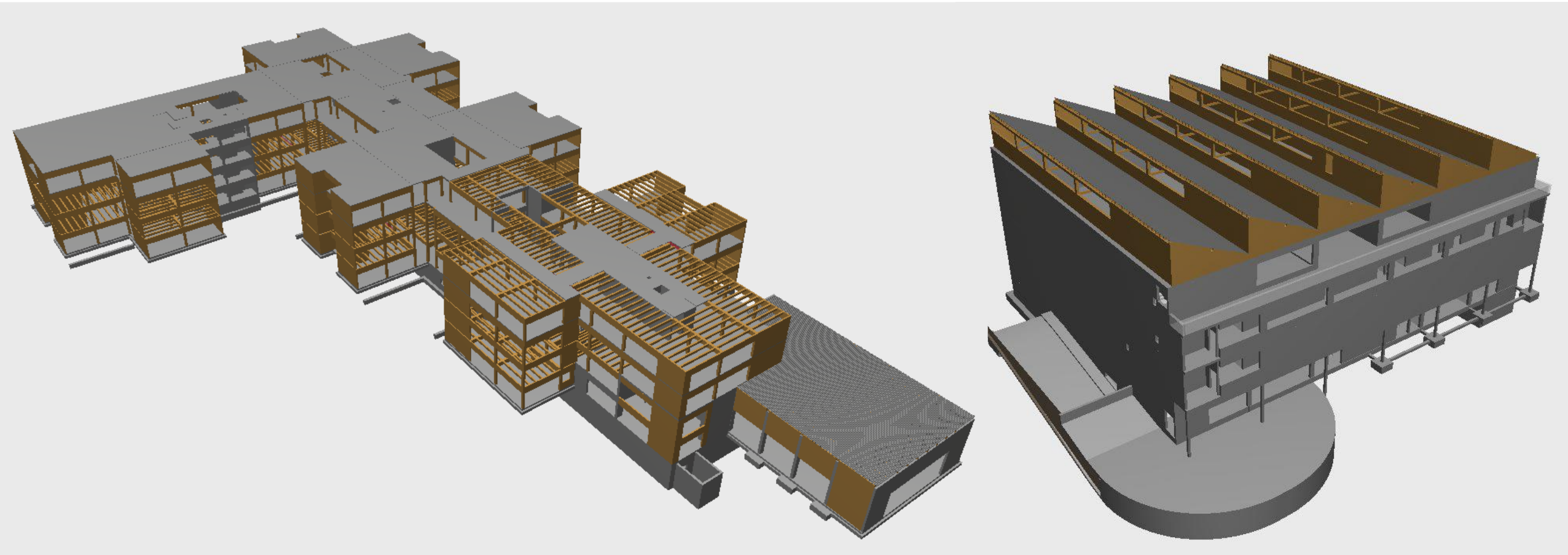
Visualisierung Foyer und Cluster



Visualisierung Schulhof und Sporthalle

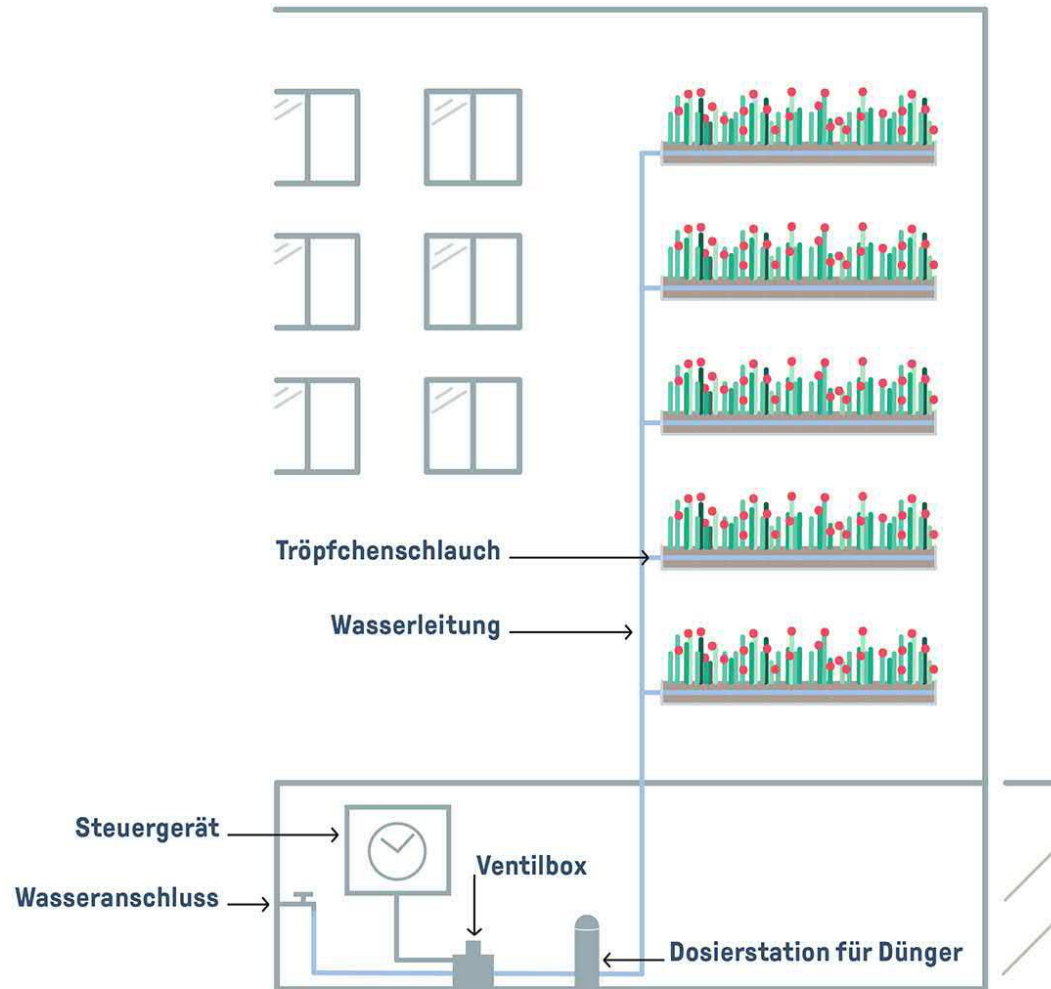


Bau in Holzhybrid-Bauweise



Begrünungskonzept

Pflanztröge an den Laubengängen

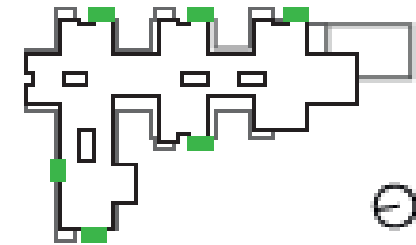


Begrünungskonzept

Erdgebundene Begrünung an den Stirnseiten der Lernhäuser



© Molestina Architekten



Beispiel: Stadthaus M1, Freiburg / Architekten: Barkow Leibinger / Fassadentechnik Jakob Rope Systems **15**

Retentionsdach mit Begrünung und PV-Anlage

Retentionsdach mit Begrünung und PV

