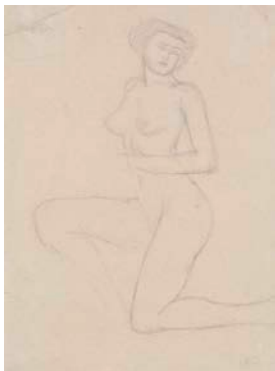


MUSEUM LUDWIG

Bildliste Restitutionen Flechtheim/Glaser

Zeichnungen aus der Sammlung Haubrich im Museum Ludwig Köln, die an die Erben **Alfred Flechtheims** restituiert worden sind:



Aristide Maillol

Kniender weiblicher Akt

Um 1905

Bleistift auf Papier

31,8 x 24,7 Zentimeter

Privatsammlung Alfred Flechtheim.

1934 Ankauf Josef Haubrich über

Galerie Alex Vömel, Düsseldorf. 1946

Stiftung Haubrich.

© VG Bild-Kunst, Bonn 2013

Foto: Rheinisches Bildarchiv,

Köln/Sabrina Walz



Ernst Barlach

Aus einem neuzeitlichen Totentanz

1916

Bleistift, Kohle auf Papier

32,7 x 24,5 Zentimeter

Privatsammlung Alfred Flechtheim.

1934 Ankauf Josef Haubrich über

Galerie Alex Vömel, Düsseldorf. 1946

Stiftung Haubrich.

Foto: Rheinisches Bildarchiv,

Köln/Sabrina Walz



Karl Hofer

Stehender Mädchenakt

1923

Braune Tusche auf Papier

51 x 28,5 Zentimeter

Privatsammlung Alfred Flechtheim.

1934 Ankauf Josef Haubrich über

Galerie Alex Vömel, Düsseldorf. 1946

Stiftung Haubrich.

© VG Bild-Kunst, Bonn 2013

Foto: Rheinisches Bildarchiv,

Köln/Sabrina Walz



Karl Hofer

Stehendes Mädchen mit erhobenen, gefalteten

Händen

Um 1923

Braune Tusche auf Bütten

39,1 x 25,9 Zentimeter

Privatsammlung Alfred Flechtheim.

1934 Ankauf Josef Haubrich über
Galerie Alex Vömel, Düsseldorf. 1946

Stiftung Haubrich.

© VG Bild-Kunst, Bonn 2013

Foto: Rheinisches Bildarchiv,

Köln/Sabrina Walz



Paula Modersohn-Becker

Kinderkopf

Um 1905

Kohle auf Büttenpapier

14 x 14,9 Zentimeter

Privatsammlung Alfred Flechtheim.

1934 Ankauf Josef Haubrich über
Galerie Alex Vömel, Düsseldorf. 1946

Stiftung Haubrich.

Foto: Rheinisches Bildarchiv,

Köln/Sabrina Walz



Wilhelm Morgner

Könige aus dem Morgenland

1914

Kreide auf Zeichenkarton

24,2 x 33,1 Zentimeter

Privatsammlung Alfred Flechtheim.

1934 Ankauf Josef Haubrich über
Galerie Alex Vömel, Düsseldorf. 1946

Stiftung Haubrich.

Foto: Rheinisches Bildarchiv,

Köln/Sabrina Walz

Zeichnungen aus der Sammlung Haubrich im Museum Ludwig Köln, die an die Erben **Professor Curt Glasers** restituiert worden sind.



Erich Heckel

Tanzender Akt

um 1908-10

Kreide auf Papier

45 x 35 Zentimeter

Privatsammlung Curt Glaser, Berlin.

1933 Ankauf Josef Haubrich über

Auktionshaus Max Perl, Berlin. 1946

Stiftung Haubrich.

© Nachlass Erich Heckel

Foto: Rheinisches Bildarchiv,

Köln/Sabrina Walz



Georges Kars

Sitzender weiblicher Akt

1920

Kohle, Röteln auf Papier

57 x 44,2 Zentimeter

Privatsammlung Curt Glaser, Berlin.

1933 Ankauf Josef Haubrich über

Auktionshaus Max Perl, Berlin. 1946

Stiftung Haubrich.

Foto: Rheinisches Bildarchiv,

Köln/Sabrina Walz



Georges Kars

*Sitzender weiblicher Akt mit
übereinander geschlagenen Beinen*

1920

Kohle, Röteln auf Papier

54,2 x 43,4 Zentimeter

Privatsammlung Curt Glaser, Berlin.

1933 Ankauf Josef Haubrich über

Auktionshaus Max Perl, Berlin. 1946

Stiftung Haubrich.

Foto: Rheinisches Bildarchiv,

Köln/Sabrina Walz



Ernst Ludwig Kirchner

Drei weibliche Akte

um 1911/12

Bleistift auf Karton

27 x 36,2 Zentimeter

Privatsammlung Curt Glaser, Berlin.

1933 Ankauf Josef Haubrich über

Auktionshaus Max Perl, Berlin. 1946

Stiftung Haubrich.

Foto: Rheinisches Bildarchiv,

Köln/Sabrina Walz



Ernst Ludwig Kirchner

Hirte mit zwei Kälbern

um 1920

Aquarell und Bleistift auf Karton

50,2 x 36,5 Zentimeter

Privatsammlung Curt Glaser, Berlin.

1933 Ankauf Josef Haubrich über

Auktionshaus Max Perl, Berlin. 1946

Stiftung Haubrich.

Foto: Rheinisches Bildarchiv,

Köln/Sabrina Walz