

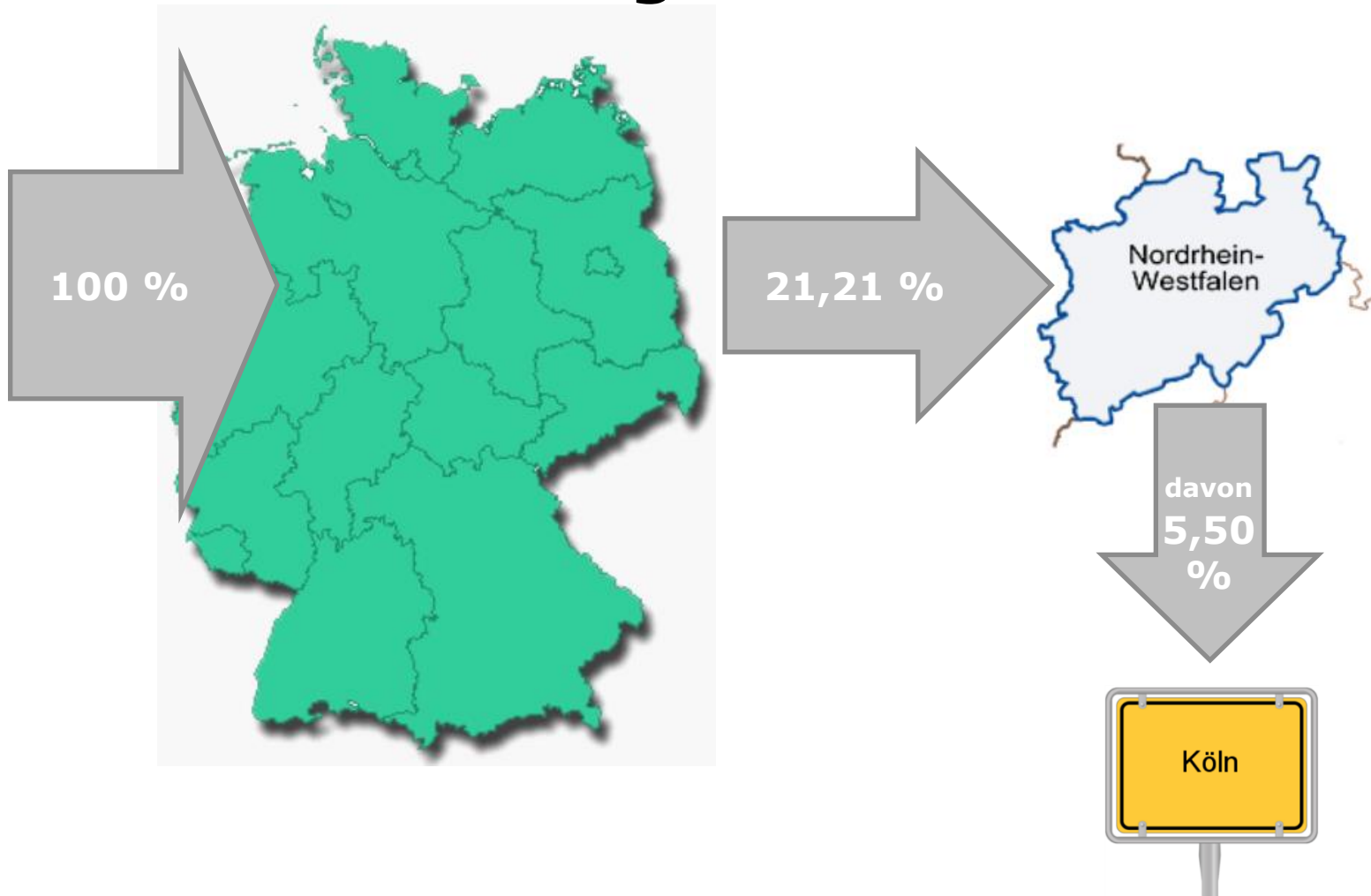


# **Informationsveranstaltung 28.06.2017**

## **Unterkunft für Geflüchtete in Holzbauweise**

- Verteilungsschlüssel, Unterbringungssituation, Entwicklung der Flüchtlingszahlen
- Standortbeschreibung, Übersicht Standorte im Stadtgebiet
- Austausch

# Verteilung der Geflüchteten

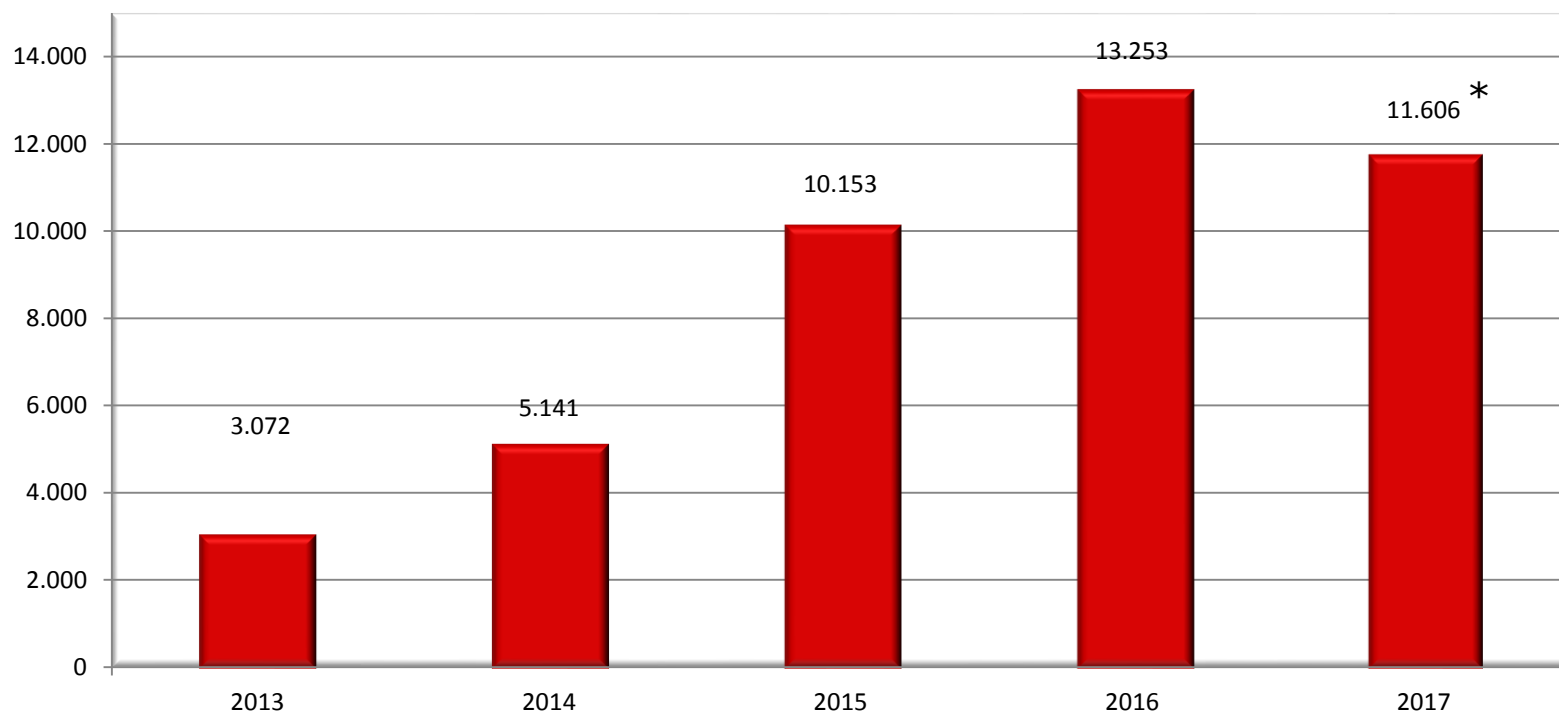


# **Zuweisungen durch das Land NRW**

## **Entwicklung für Köln**

11/15 - 02/16:	400 Geflüchtete pro Woche
03 - 05/16:	225 Geflüchtete pro Woche
06 - 08/16:	150 Geflüchtete pro Woche
Mitte 08/16:	Zuweisungsquote wurde erfüllt
seit 09/2016:	Zuweisung gemäß Zuweisungsschlüssel NRW (60-70 Geflüchtete pro Woche)

# Geflüchtete in Kölner Unterkünften

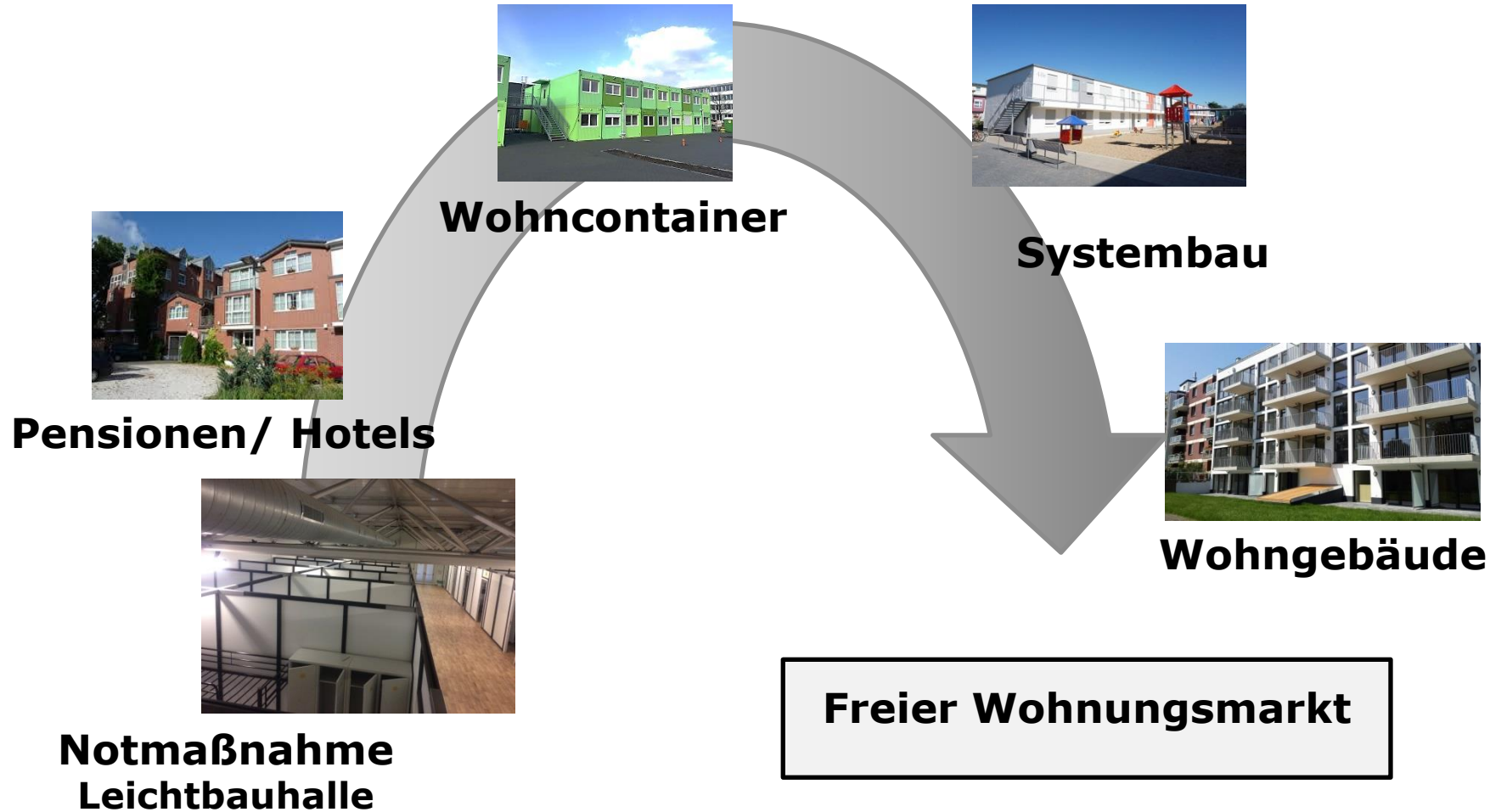


\* Stand:  
28.06.2017

# Genutzte Unterkünfte in Köln

Wohngebäude	4.541
Pensionen / Hotels	2.620
mobile Wohneinheiten	1.325
Notunterkünfte	3.120
<b>Gesamt</b>	<b>11.606</b>

# Unterbringungskonzept



# Beschluss des Hauptausschusses der Stadt Köln vom 05.12.2016

- **Lindweiler, Erbacher Weg, Holzbauweise** - bis zu 150 Plätze
- **Flittard**, Haferkamp, mobile Wohneinheiten - bis zu 320 Plätze
- **Fühlingen**, Neusser Landstr./Blumenbergsweg, Systembau - bis zu 240 Plätze
- **Holweide**, Schlagbaumsweg, mobile Wohneinheiten - bis zu 400 Plätze
- **Lind**, Aloys-Boecker-Straße, mobile Wohneinheiten - bis zu 320 Plätze
- **Longerich**, Lindweiler Weg, Erweiterung des Standortes auf bis zu 150 Plätze
- **Roggendorf/Thenhoven**, Sinnersdorfer Straße, Systembau - bis zu 240 Plätze
- **Urbach**, Antoniusstraße, mobile Wohneinheiten - bis zu 400 Plätze



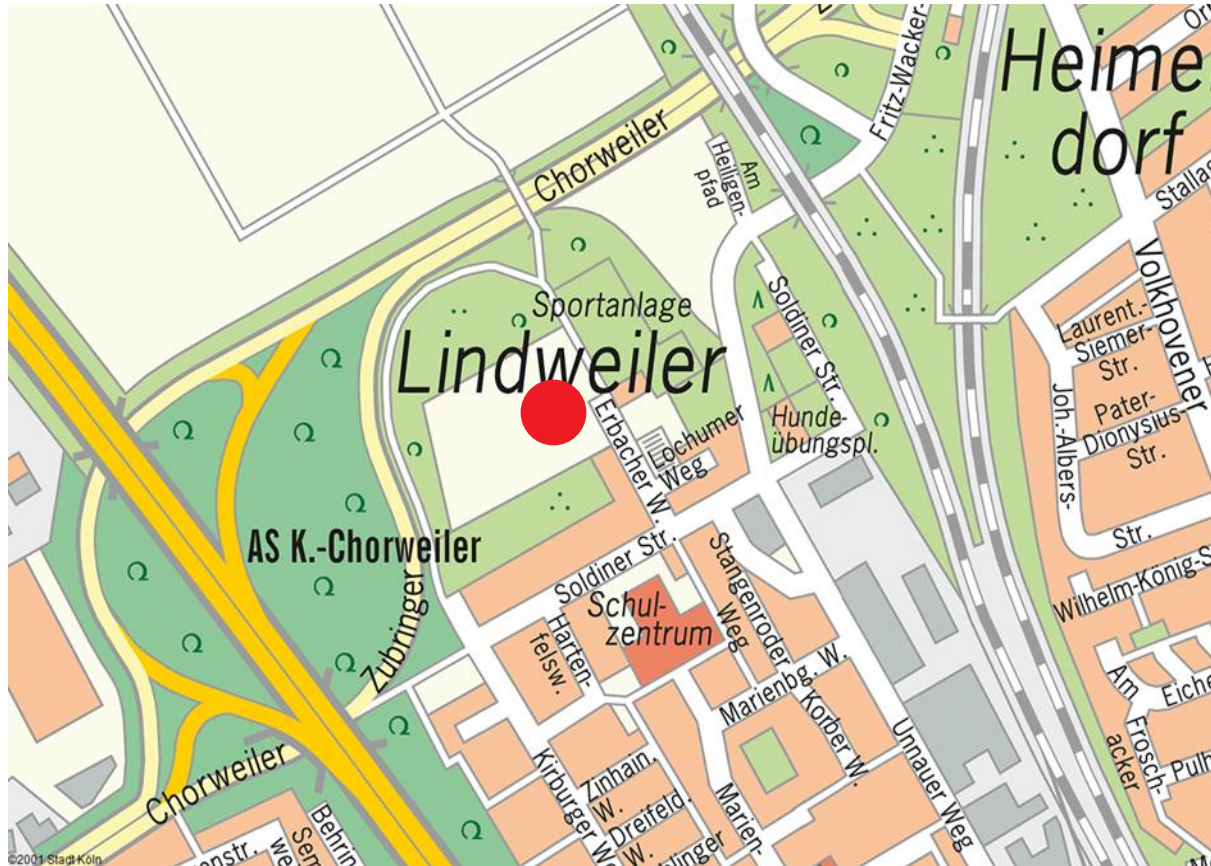
# Unterkunft Erbacher Weg

- maximal 150 Unterkunftsplätze
- Bauweise: Holzständerbauweise mit verputzter Fassade
- 3 einzelne Gebäude für jeweils 50 Personen
- Aufteilung der Flächen: 55% 3-4 Zimmer + Küche + Bad  
pro Wohneinheit für 4-8 Personen  
25% 2 Zimmer + Küche + Bad  
pro Wohneinheit für 2-3 Personen  
20% 4-5 Zimmer + Küche + Bad  
pro Wohneinheit für 8-11 Personen

# Unterkunft Erbacher Weg

- geplante Zeitschiene:  
zur Zeit laufen folgende Maßnahmen: Prüfung des Grundstücks durch Kampfmittelräumdienst, Vervollständigung der Grundlagenermittlung durch den Architekten, Vorbereitung der Ausschreibung und Klärung mit weiteren Fachämtern
- Planungsphase ca. 3 Monate - bis Anfang August 2017
- Vergabe/Ausschreibung ca. 2 Monate - bis Anfang Oktober 2017
- Bauantrags- und Ausführungsphase ca. 3 Monate - bis Ende Dezember 2017
- Bauausführung ca. 5 Monate - bis Ende Mai 2018

# Unterkunft Erbacher Weg

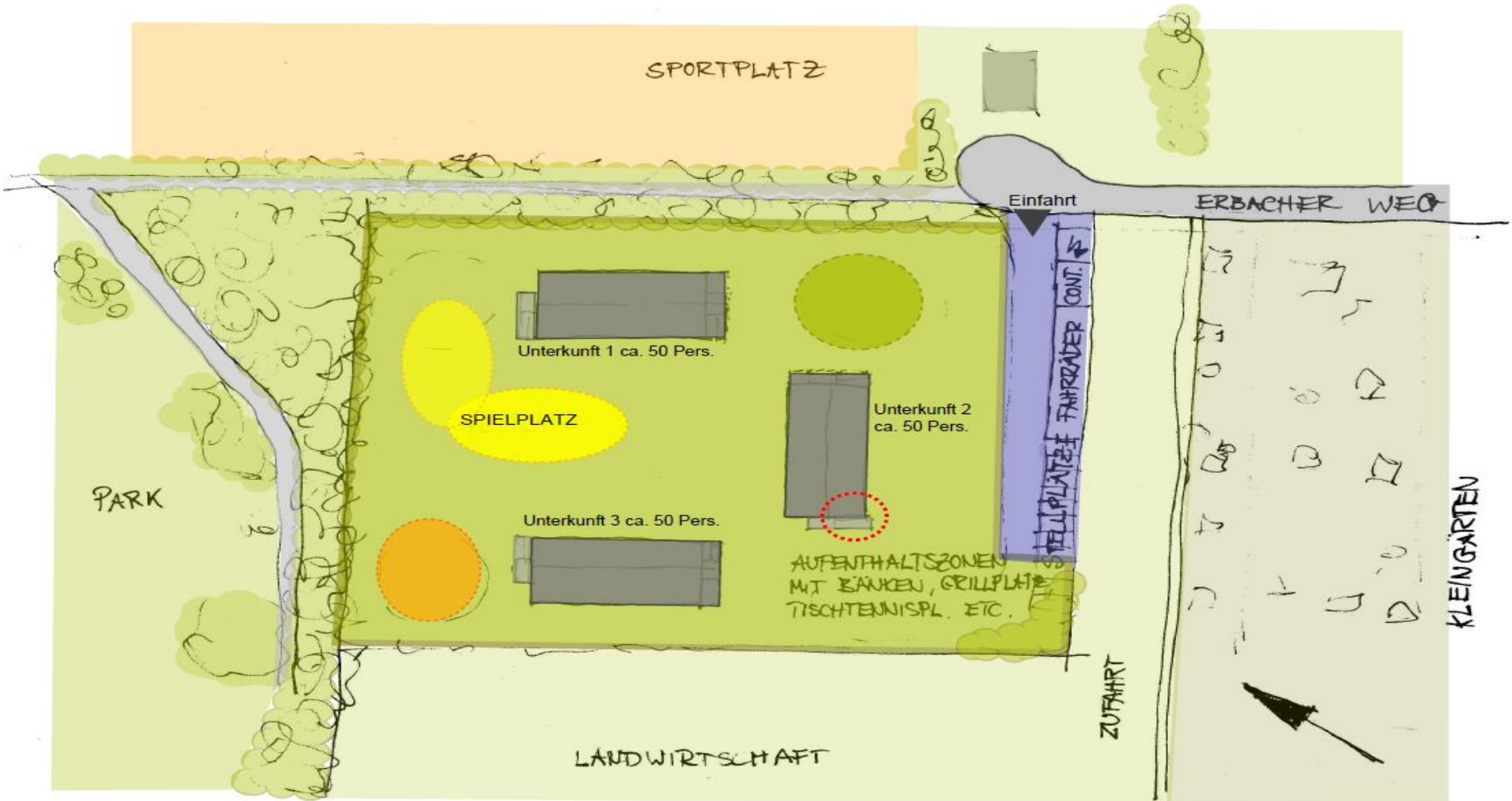


# Unterkunft Erbacher Weg

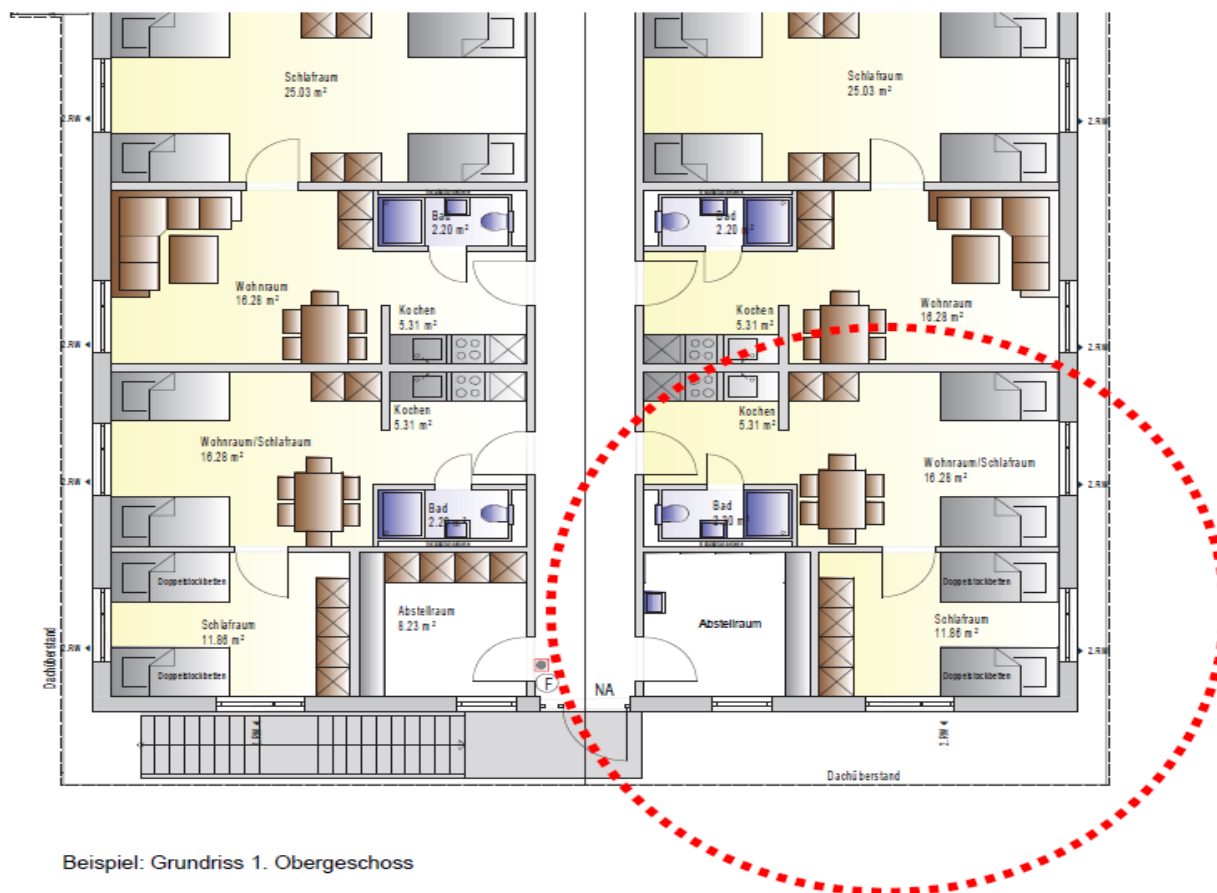




# Unterkunft Erbacher Weg



# Unterkunft Erbacher Weg

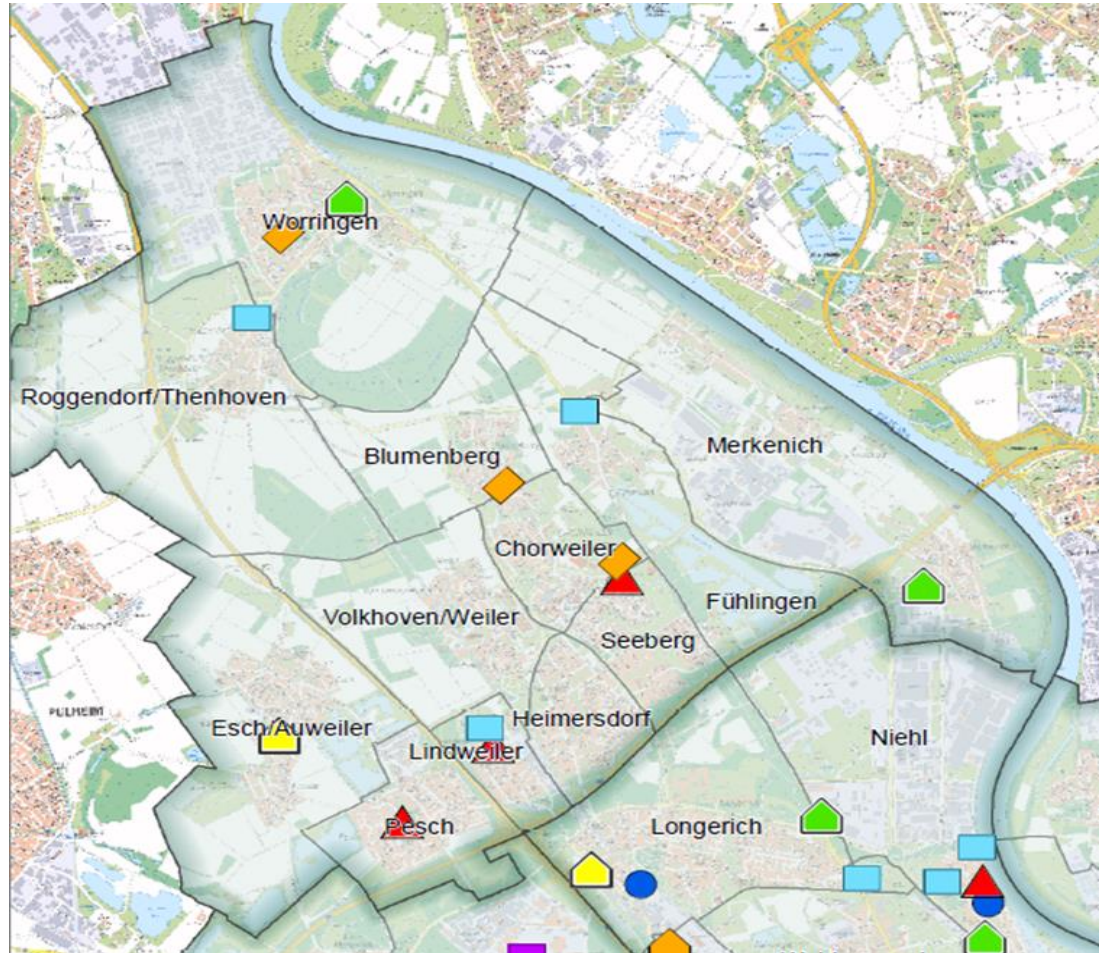


Beispiel: Grundriss 1. Obergeschoss

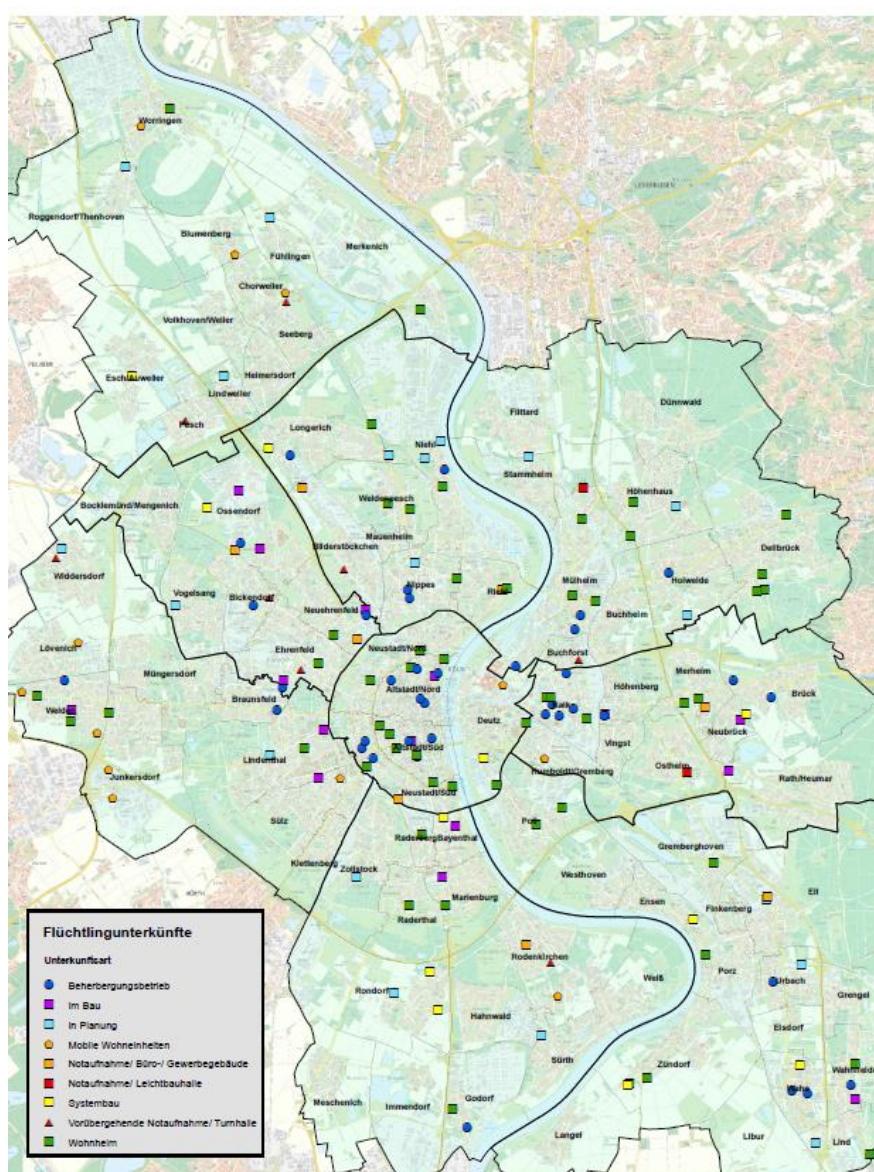
## Erbacherweg

# Stadtbezirk Chorweiler

## 7 Wohngebäude









# Hilfen vor Ort

- Beratung und Unterstützung durch Sozialarbeiter/innen des Sozialen Dienstes und freie Träger
- Außerhalb der Dienstzeiten Einsatz eines erfahrenen Sicherheits- und Hausmeisterdienstes
- Zusammenarbeit im Netzwerk mit Ämtern, Verbänden, Initiativen und Ehrenamtlern vor Ort

# Kontaktdaten

**Amt für Wohnungswesen**  
fluechtlingsfragen@[stadt-koeln.de](mailto:stadt-koeln.de)

---

## Weitere Informationen



[www.stadt-koeln.de/fluechtlinge](http://www.stadt-koeln.de/fluechtlinge)



**Willkommensinitiativen**  
[Wiku-koeln.de](http://Wiku-koeln.de)