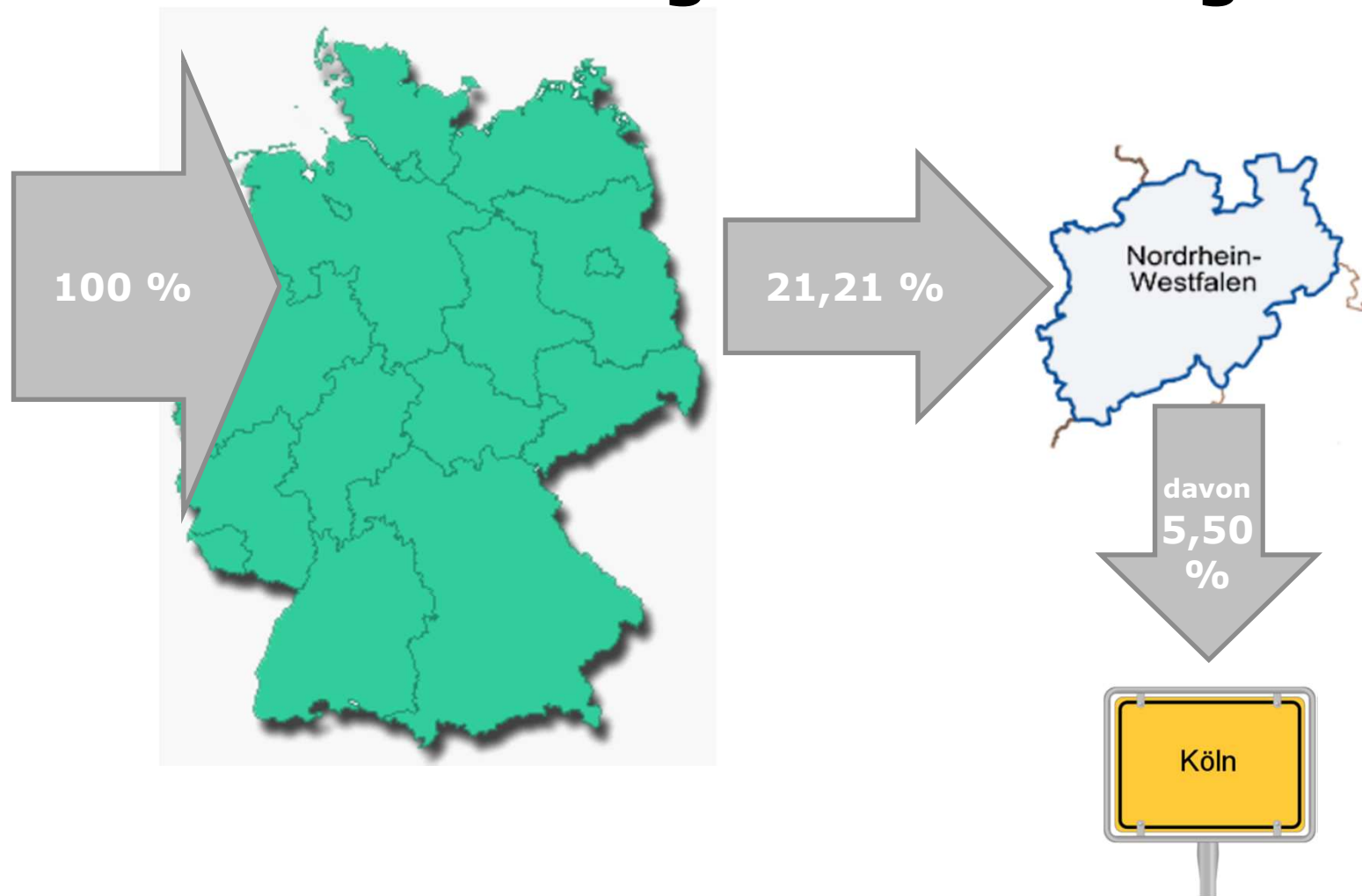




# Informationsveranstaltung

- Verteilungsschlüssel, Unterbringungssituation, Entwicklung der Flüchtlingszahlen
- Standortbeschreibung, Übersicht Standorte im Stadtgebiet
- Austausch

# Verteilung der Flüchtlinge

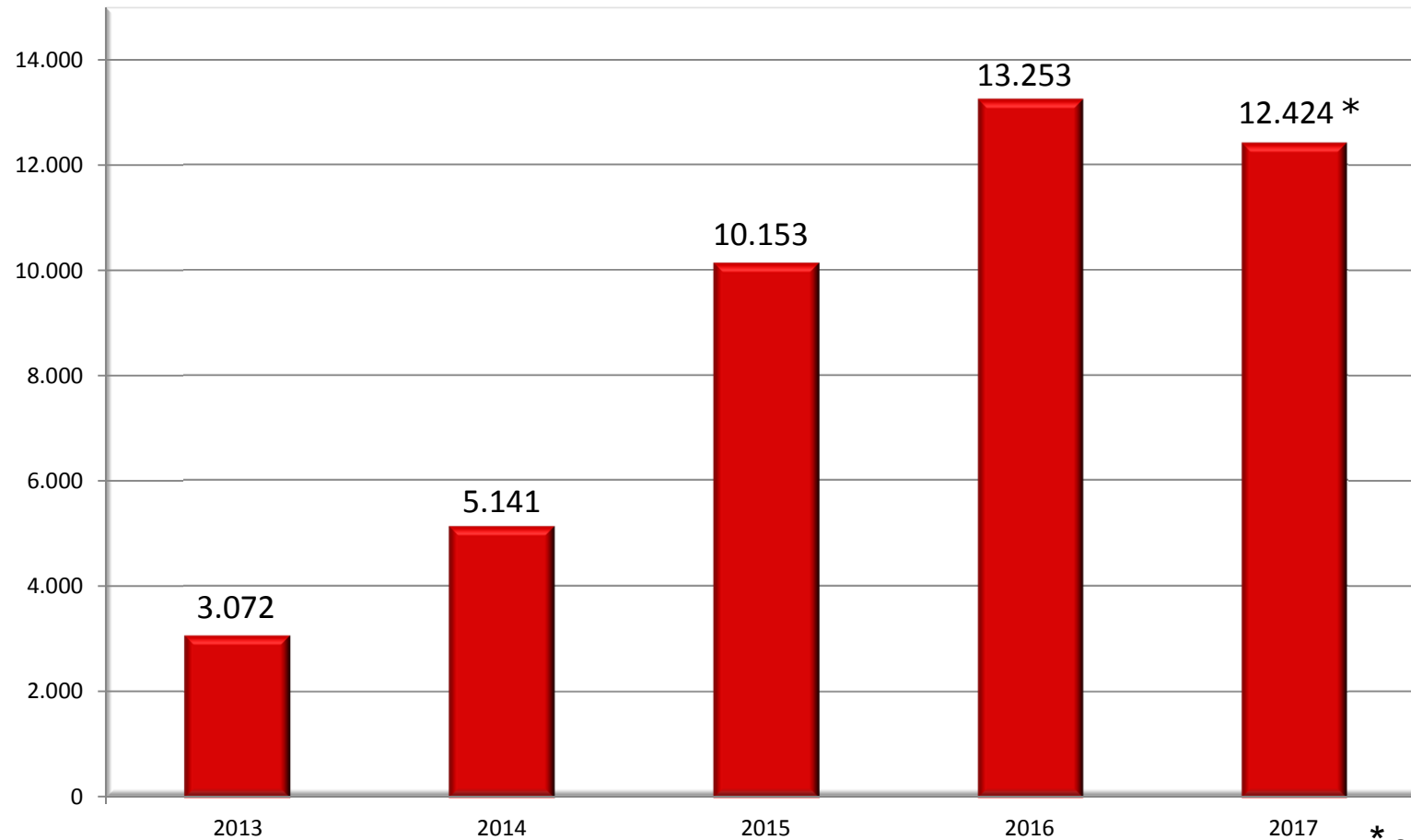


# **Zuweisungen durch das Land NRW**

## **Entwicklung für Köln**

03 - 05/2016:	225 Flüchtlinge pro Woche
06 - 08/2016:	150 Flüchtlinge pro Woche
Mitte 08/2016:	Zuweisungsquote wurde erfüllt
seit 09/2016:	Zuweisung gemäß Zuweisungsschlüssel NRW (60-70 Flüchtlinge pro Woche)

# Flüchtlinge in Kölner Unterkünften

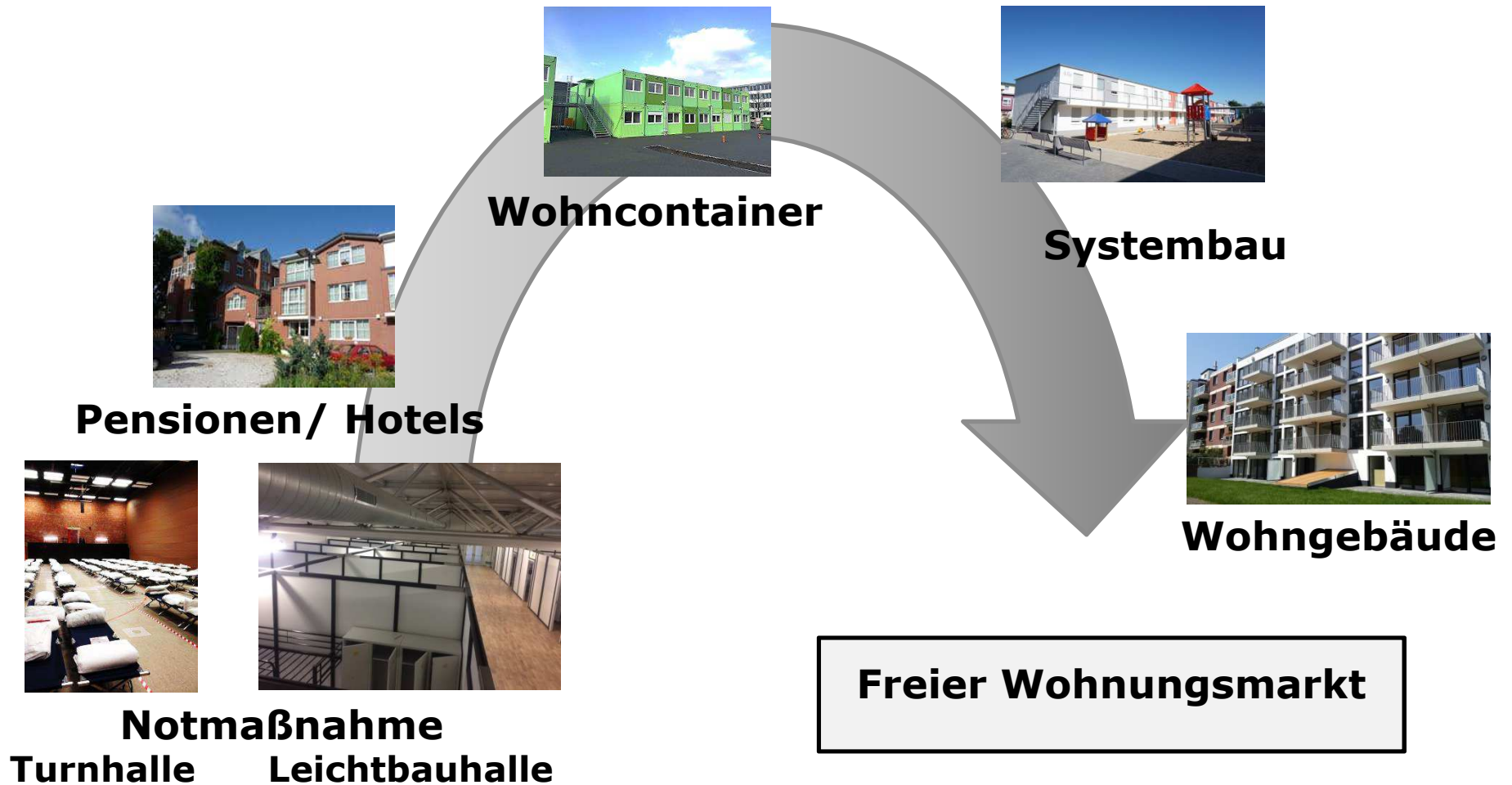


\* Stand:  
16.03.2017

## Genutzte Unterkünfte in Köln

Wohnheime	4.389
Pensionen / Hotels	2.672
Mobile Wohneinheiten	1.329
Notunterkünfte	4.034
<b>Gesamt</b>	<b>12.424</b>

# Unterbringungskonzept



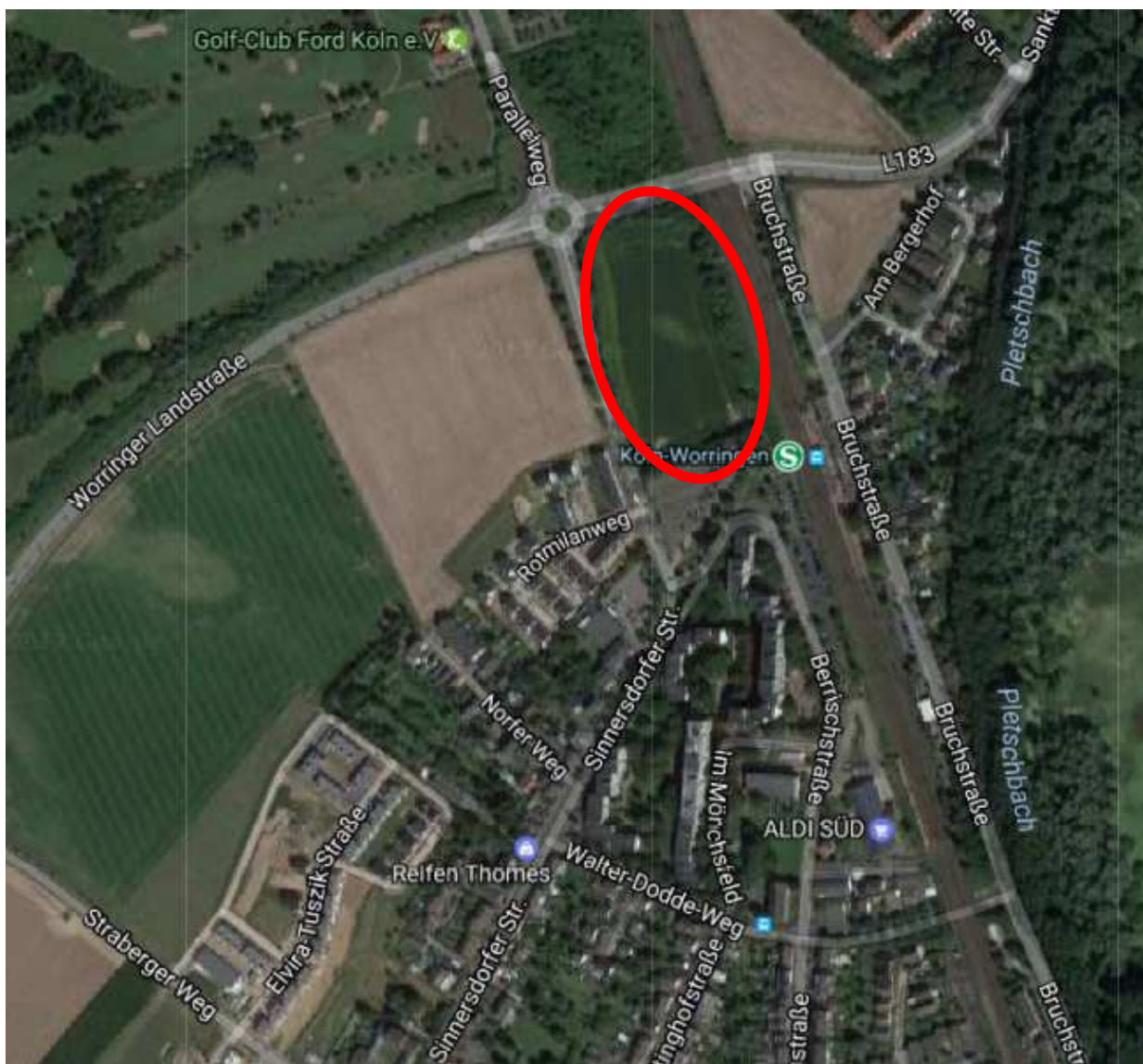
## Beschluss des Hauptausschusses der Stadt Köln vom 05.12.2016

- **Roggendorf/Thenhoven**, Sinnersdorfer Straße, Systembau – bis zu 240 Plätze
- **Fühlingen**, Neusser Landstr./Blumenbergsweg, Systembau – bis zu 200 Plätze
- **Longerich**, Lindweiler Weg, Erweiterung des Standortes auf bis zu 150 Plätze
- **Lindweiler**, Erbacher Weg, Holzbauweise – bis zu 150 Plätze
- **Lind**, Aloys-Boecker-Straße, mobile Wohneinheiten – bis zu 240 Plätze
- **Urbach**, Antoniusstraße, mobile Wohneinheiten – bis zu 400 Plätze
- **Holweide**, Schlagbaumsweg/Ostmerheimer Str., Systembau – bis zu 200 Plätze
- **Flittard**, Haferkamp, mobile Wohneinheiten – bis zu 320 Plätze

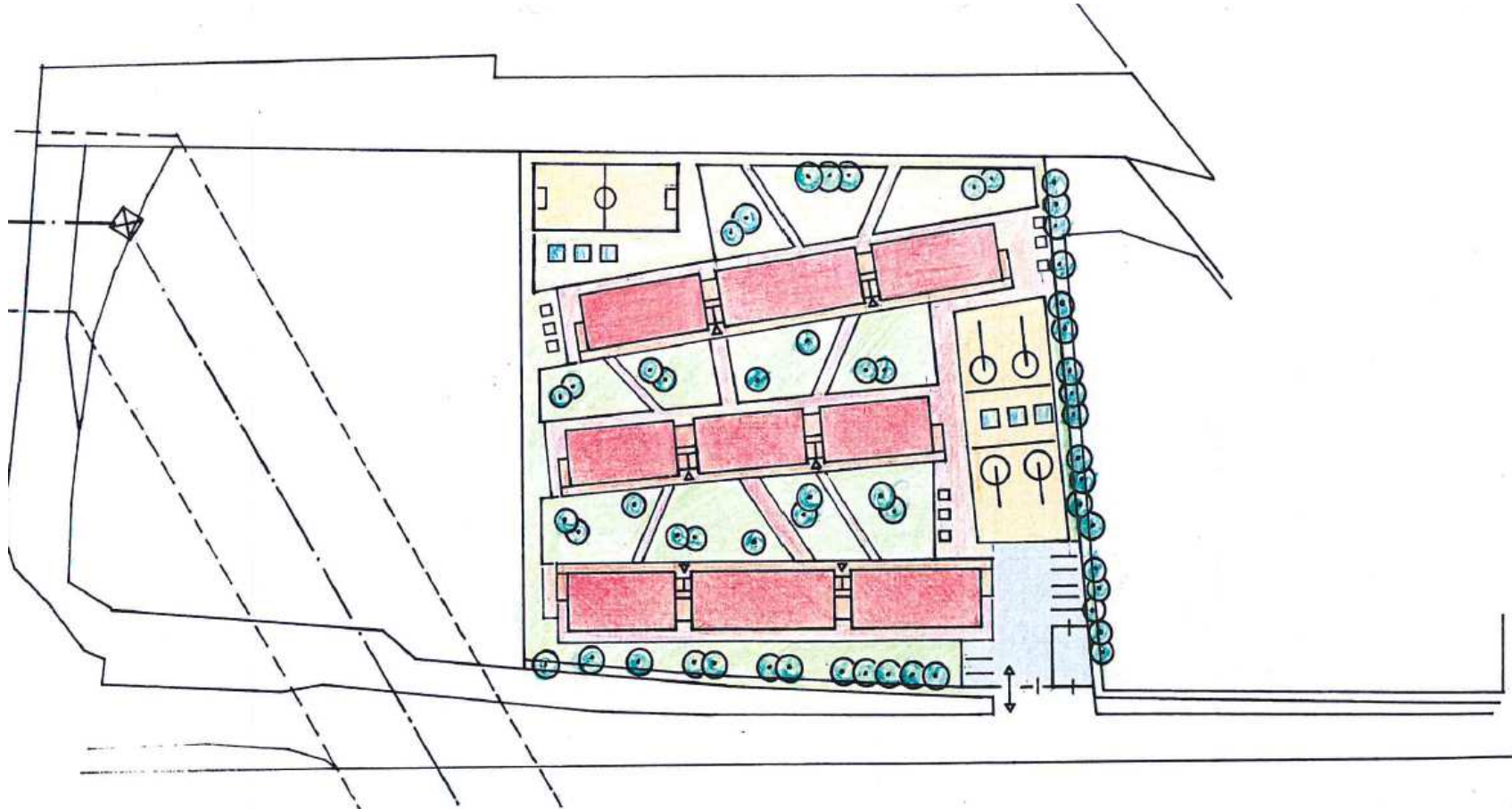


## Informationen zum Gebäude

- maximal 240 Plätze
- insgesamt 80 abgeschlossene Wohneinheiten mit Küchen und Bädern
- Baubeginn 01.07.2017
- Fertigstellung voraussichtlich Ende Dezember 2017



# Planungsskizze



# Beispielansicht

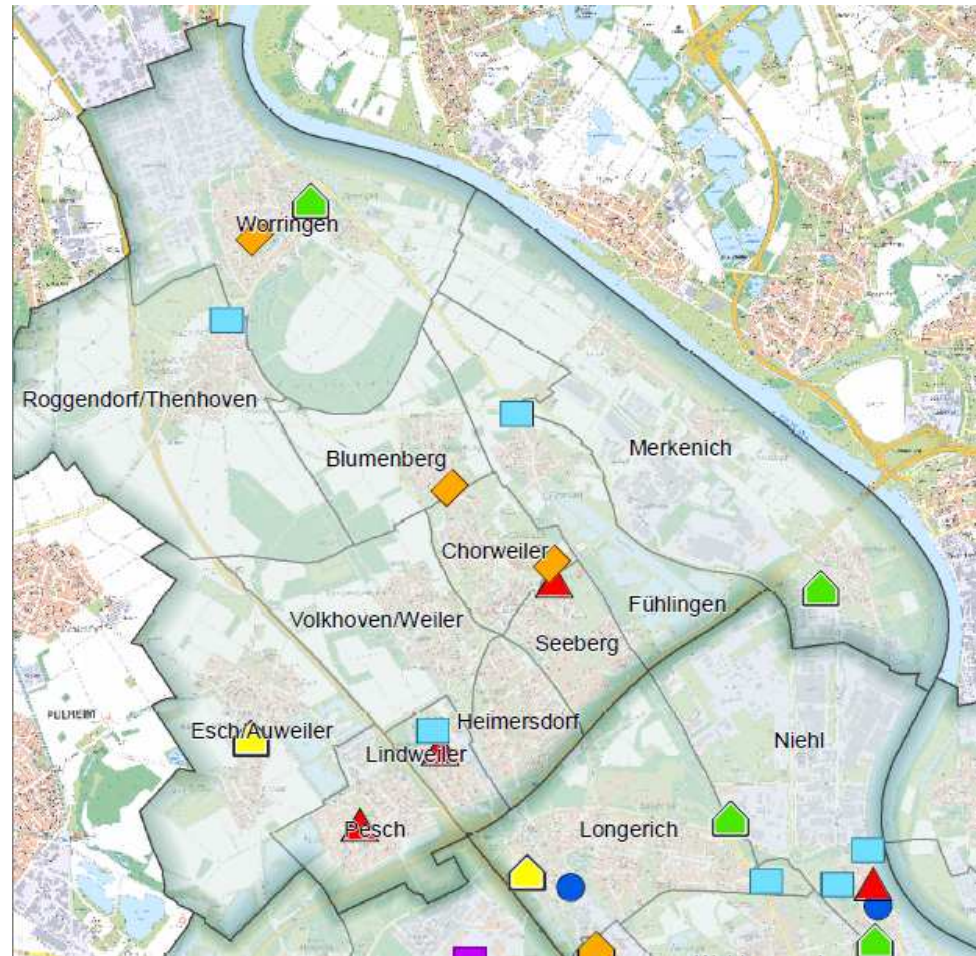


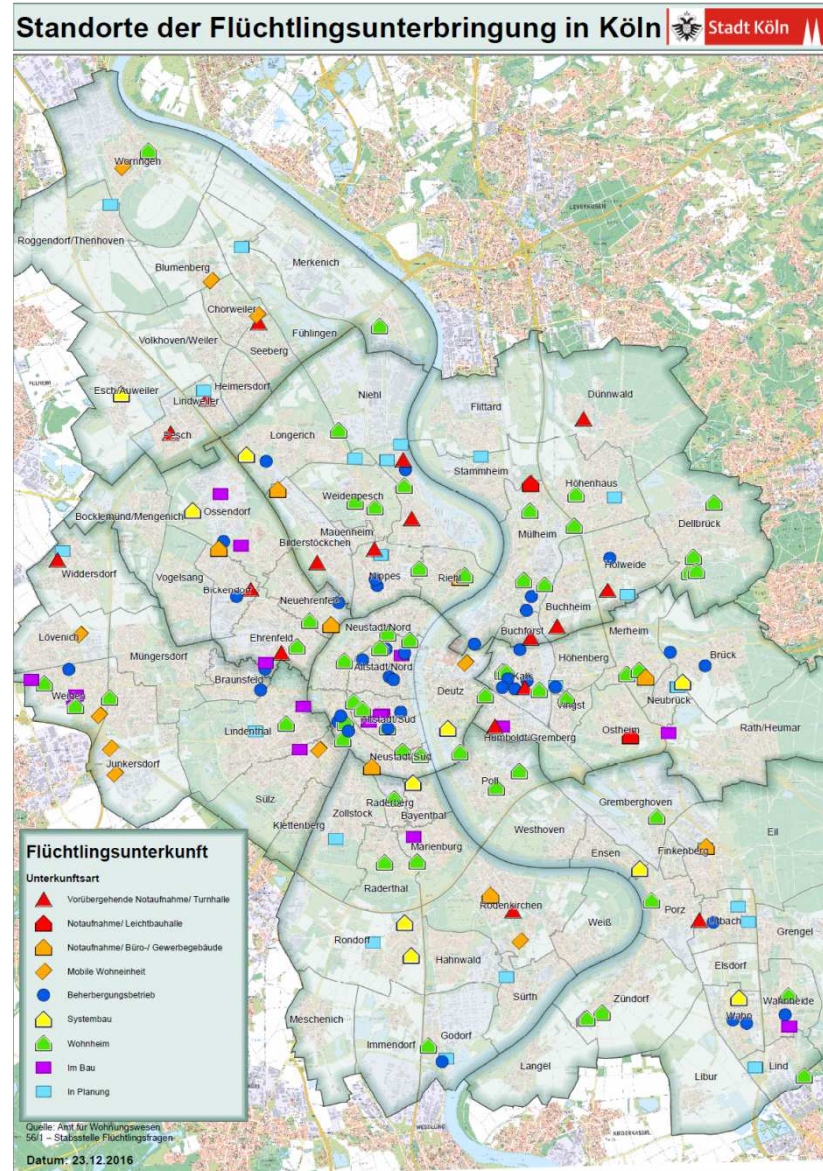


# Stadtbezirk Chorweiler

**6 Wohnheime**

**3 Notaufnahmen**





# Hilfen vor Ort

- Beratung und Unterstützung durch Sozialarbeiter/innen des Sozialen Dienstes und freie Träger
- Außerhalb der Dienstzeiten Einsatz eines erfahrenen Sicherheits- und Hausmeisterdienstes
- Zusammenarbeit im Netzwerk mit Ämtern, Verbänden, Initiativen und Ehrenamtlern vor Ort

## Kontaktdaten

**Amt für Wohnungswesen**  
fluechtlingsfragen@[stadt-koeln.de](mailto:stadt-koeln.de)

---

## Weitere Informationen



[www.stadt-koeln.de/fluechtlinge](http://www.stadt-koeln.de/fluechtlinge)



**Willkommensinitiativen**  
[Wiku-koeln.de](http://Wiku-koeln.de)