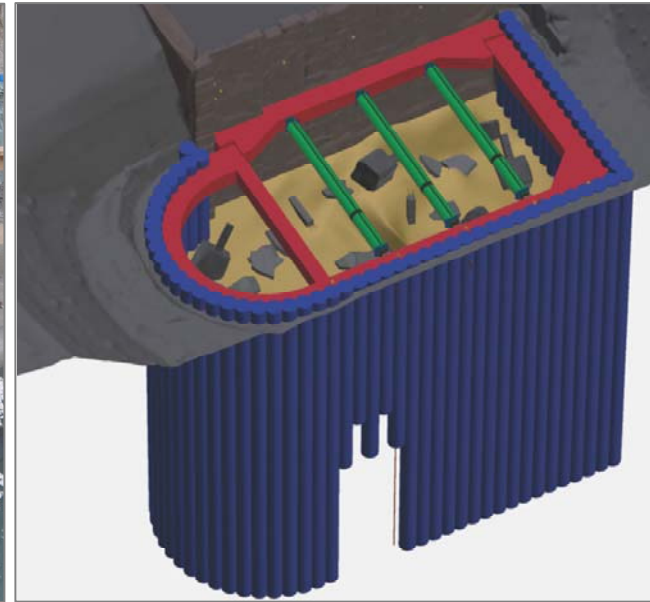




01



02



03

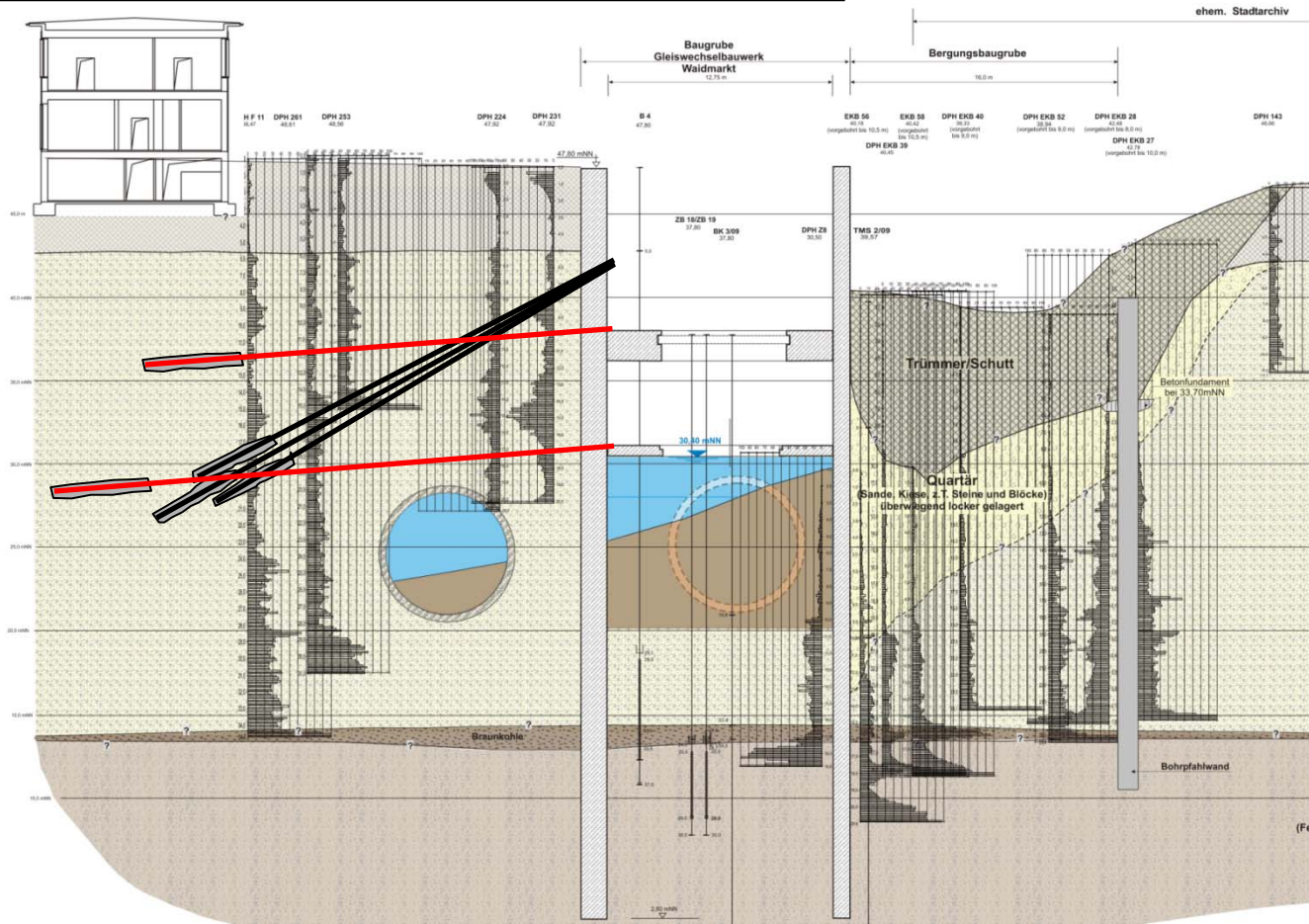
**Einsturz Historisches Archiv  
Bergungsbaugrube, Stand 28. Februar 2011**

**Dr.-Ing. Jörg Holzhäuser**  
*Holzhäuser Ingenieur Consult GmbH*

**30. April 2010:**  
**Böschungssicherung**  
**ist fertiggestellt**



**Mai 2010:**  
**Nachträgliche Auflage des Prüfindgenieurs:**  
**zusätzliche Anker auf Westseite GWB Waidmarkt**





**1. Juni 2010:**

**Auslegen der Geogitter-Bahnen  
zur Sicherung der Bohrebene**



**7. Juni 2010:**  
**Beginn der Bohrpfahlerstellung**



**Pfahlbohrgerät  
(Gewicht: 110 Tonnen)**

**11. Juni 2010:  
Erste Achivalienfunde  
im Bereich der Apsis (Pfahl Nr. 55)**



**Juli/August 2010:**  
**Bohrpfahlherstellung:**  
**Zur Sicherung der Bohrlochsohle**  
**Bohrrohr mit Wasser gefüllt**



## Konstruktionselemente Bergungsbaugrube

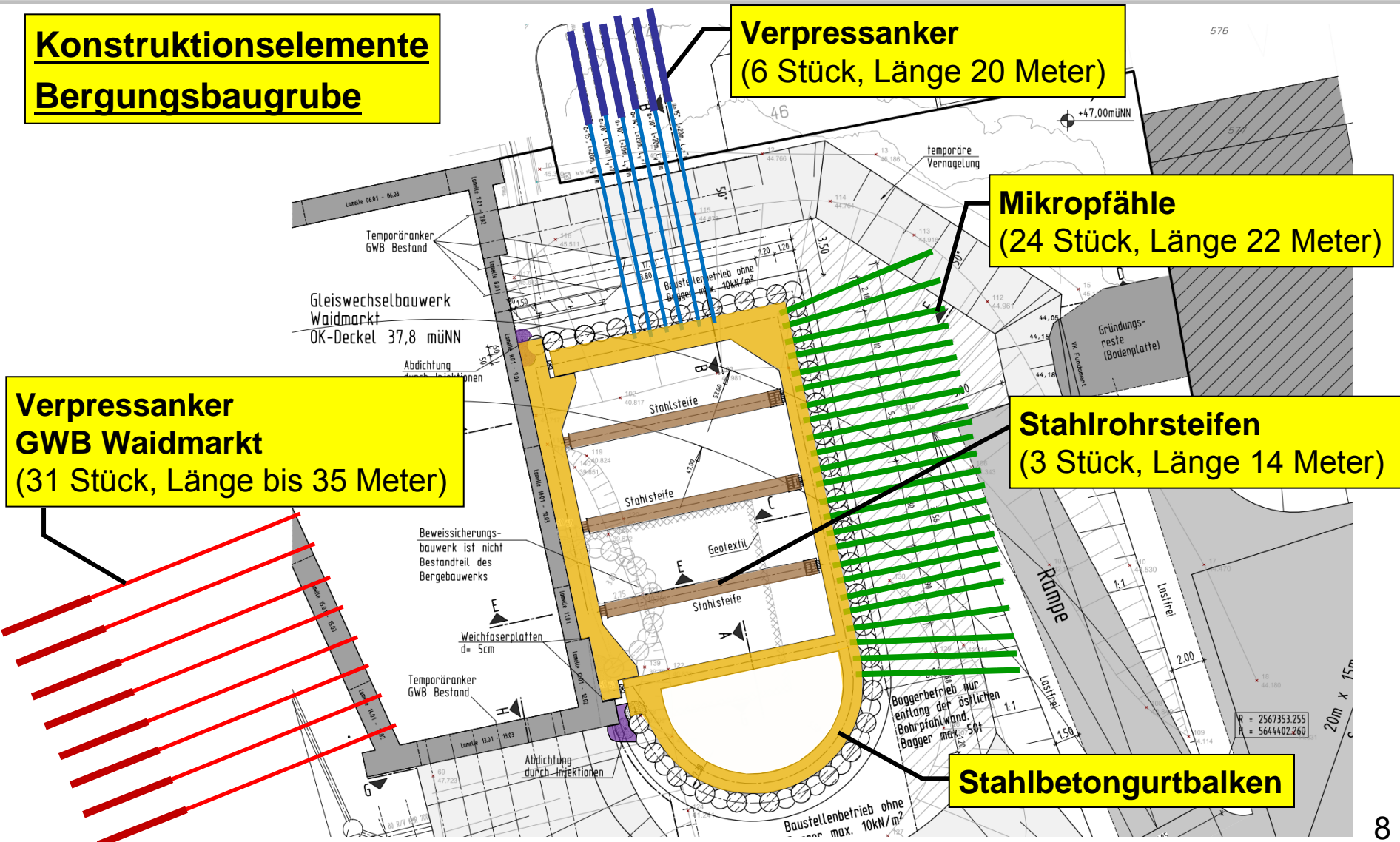
**Verpressanker**  
(6 Stück, Länge 20 Meter)

**Mikropfähle**  
(24 Stück, Länge 22 Meter)

**Stahlrohrsteifen**  
(3 Stück, Länge 14 Meter)

**Verpressanker  
GWB Waidmarkt**  
(31 Stück, Länge bis 35 Meter)

**Stahlbetongurtbalken**



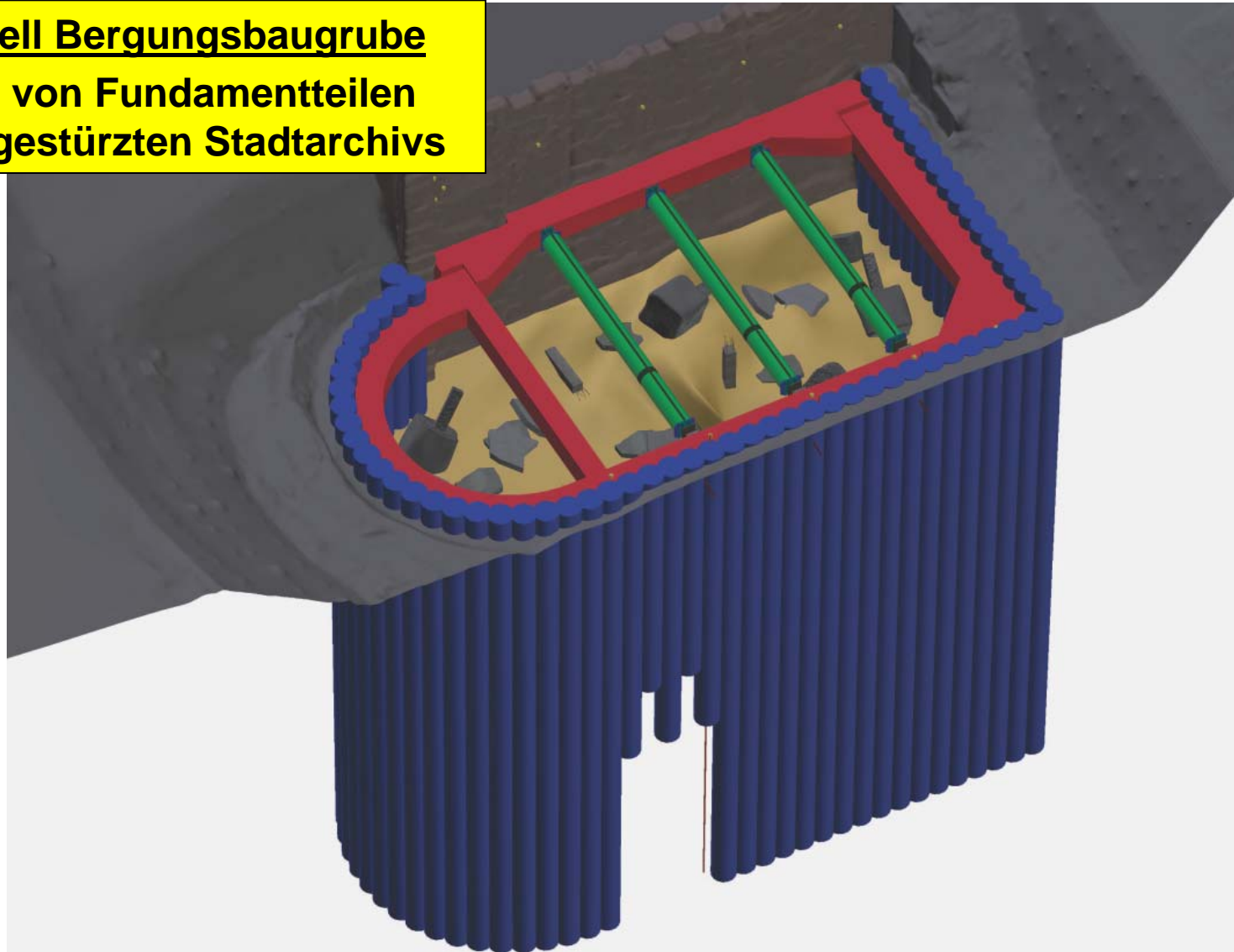
**Oktober/November 2010:**  
**Archivalienfunde**  
**im Zuge des Voraushubs**



**Dezember 2010:**  
**Archivalienbergung**  
**mit Langstielbagger**



**3D-Modell Bergungsbaugrube**  
**Aushub von Fundamentteilen**  
**des eingestürzten Stadtarchivs**



**Januar 2011:  
Sichtung des Aushubmaterials  
im Versorgungszelt**



**Januar 2011:  
Erste Reinigung der Archivalien  
an 20 Waschplätzen**



Archivgut in restaurierbarem Zustand nach zwei Jahren Lagerung unterhalb des Grundwasserspiegels



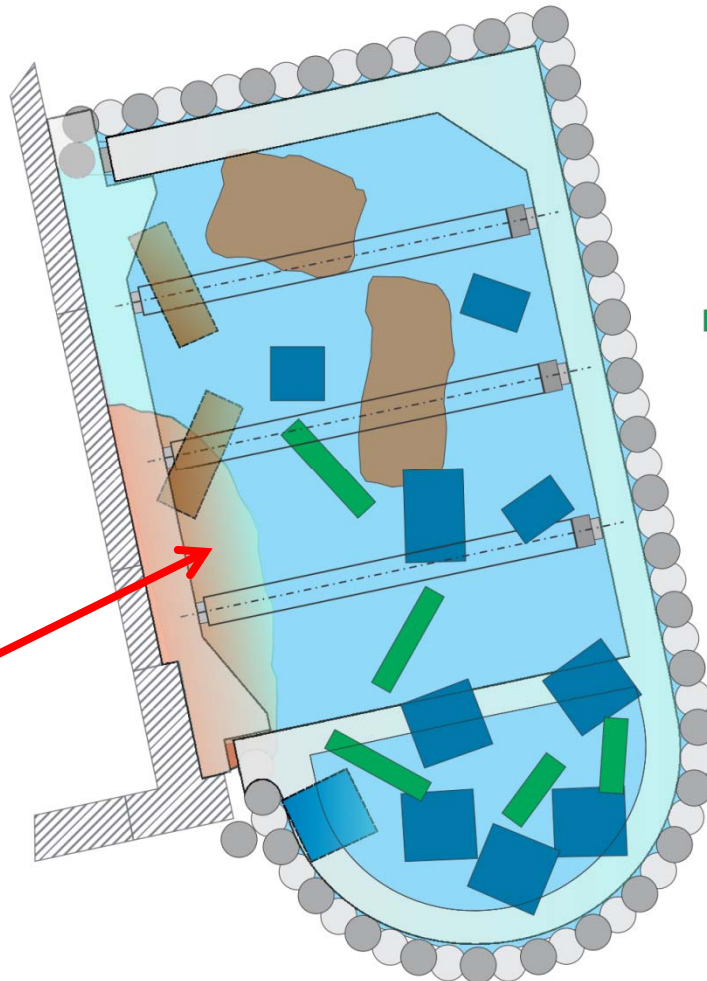
**Januar/Februar 2011:  
Hindernisbergung mit Großgerät**



**Tauchereinsatz zur Hinderniserkundung**



## Übersicht der angetroffenen großen Stahlbetonhindernisse



- Einzelfundamente:** 9 Stück geborgen  
1 Stück erkundet
- Stahlbetonstützen:** 5 Stück geborgen
- Bodenplatte:** 1 Stück geborgen  
3 Stück erkundet

Trümmer

## Archivgutbergung seit 24. November 2010:

- insgesamt wurden seit Sommer 2010 circa 935 Regalmeter Archivalien gefunden
- Kontinuierlicher Tauchereinsatz zur Erkundung von großen Stahlbetonhindernissen: Einzelgewicht bis circa 40 Tonnen → Zerkleinern mittels Seilsäge unter Wasser
- Weitere Archivgutfunde in der Apsis erwartet

## Nächste Schritte:

- Zusätzliche Sicherung durch Bodenvereisung, um Nachrutschen von Boden zu verhindern
- Abbau des Versorgungszeltes und Umsetzen der Baustellencontainer  
→ Räumen der Hoffläche des Rheinisch-Westfälischen Genossenschaftsverbandes
- Fortsetzung der Archivalienbergung nach Karneval
- Aushub bis 12 Meter unter Arbeitsebene als Vorleistung für die Besichtigungsbaugrube  
→ Besichtigung der Schlitzwand durch Taucher, Einbau Trennfolie → Verfüllung
- Übergabe an den Bauherrn der Besichtigungsbaugrube: voraussichtlich im Juli 2011