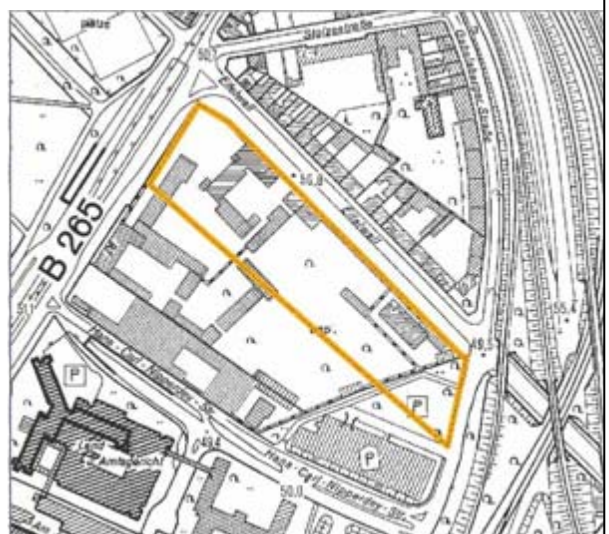


Bezirk: Lindenthal
Stadtteil: Sülz

Eifelwall
(W 302-006)

Wohnungsbaupotenzial gesamt	300 WE
Einfamilienhausbau	
Geschosswohnungsbau, davon öffentlich gefördert/frei finanziert	60 WE / 240 WE
Bau- bzw. Erschließungsreife voraussichtlich ab	2011
Planungsstand	B-Plan erforderlich
Bebauungsplan-Nr.	
Flächengröße	1,9 ha
Derzeitige Nutzung	Brache
Eigentumsverhältnisse	städtisch
Äußere Erschließung	vorhanden
Anmerkungen: Städtebaulicher Wettbewerb in Vorbereitung	



Bezirk: Lindenthal
Stadtteil: Sülz

Sülzgürtel
(W 302-011)

Wohnungsbaupotenzial gesamt	330 WE
Einfamilienhausbau	120 WE
Geschosswohnungsbau, davon öffentlich gefördert/frei finanziert	50 WE / 160 WE
Bau- bzw. Erschließungsreife voraussichtlich ab	2009
Planungsstand	B-Plan im Verfahren
Bebauungsplan-Nr.	
Flächengröße	4,2 ha
Derzeitige Nutzung	ehem. Kinderheime
Eigentumsverhältnisse	städtisch
Äußere Erschließung	vorhanden

Anmerkungen:



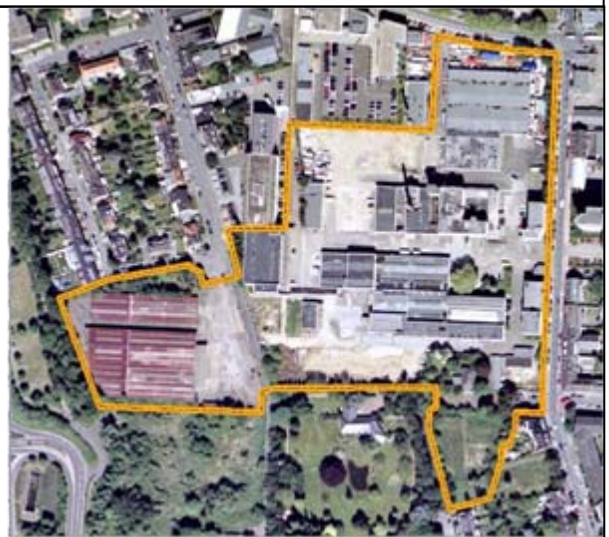
Wohnbaupotenzial	Geschäftszentrum	
Verbrauchermarkt	Kindertages-einrichtung	Museum
Stadtbahn	Grundschule	Schwimmbad
Bushaltestelle	weiterführende Schule	Sportangebot
DB-Haltestelle	Bühne	Kino

Bezirk: Lindenthal
Stadtteil: Braunsfeld

Ehem. Sidol-Gelände
(W 304-005)

Wohnungsbaupotenzial gesamt	350 WE
Einfamilienhausbau	70 EFH
Geschosswohnungsbau, davon frei finanziert	280 WE
Bau- bzw. Erschließungsreife voraussichtlich ab	2008
Planungsstand	B-Plan im Verfahren
Bebauungsplan-Nr.	
Flächengröße	6,6 ha
Derzeitige Nutzung	Gewerbe
Eigentumsverhältnisse	privat
Äußere Erschließung	vorhanden

Anmerkungen:

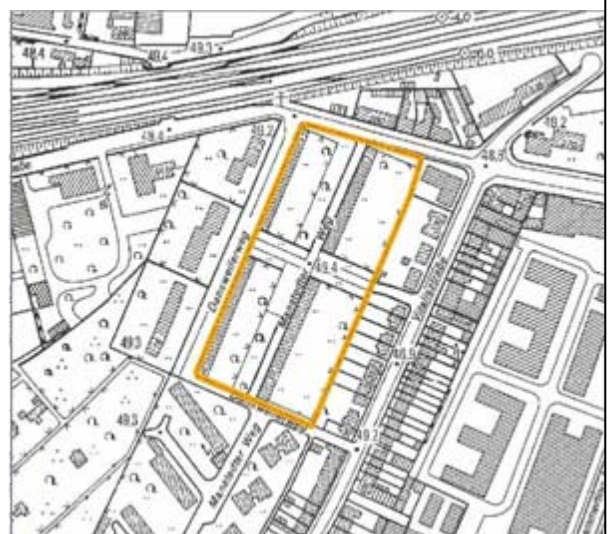


Bezirk: Lindenthal
Stadtteil: Müngersdorf

Dansweiler Weg
(W 305-005)

Wohnungsbaupotenzial gesamt	215 WE
Einfamilienhausbau	20 EFH
Geschosswohnungsbau, davon öffentlich gefördert/frei finanziert	150 WE / 45 WE
Bau- bzw. Erschließungsreife voraussichtlich ab 2008	
Planungsstand	VEP im Verfahren
Bebauungsplan-Nr.	
Flächengröße	2,1 ha
Derzeitige Nutzung	bebaut/Grünfläche
Eigentumsverhältnisse	privat
Äußere Erschließung	vorhanden

Anmerkungen:



Bezirk: Lindenthal
Stadtteil: Junkersdorf

Waldsiedlung
(W 306-009)

Wohnungsbaupotenzial gesamt	30 WE
Einfamilienhausbau	30 EFH
Geschosswohnungsbau	
Bau- bzw. Erschließungsreife voraussichtlich ab	2008
Planungsstand	B-Plan im Verfahren
Bebauungsplan-Nr.	
Flächengröße	10,3 ha
Derzeitige Nutzung	Wohnbebauung
Eigentumsverhältnisse	privat
Äußere Erschließung	vorhanden
Anmerkungen: Nachverdichtung vorgesehen	

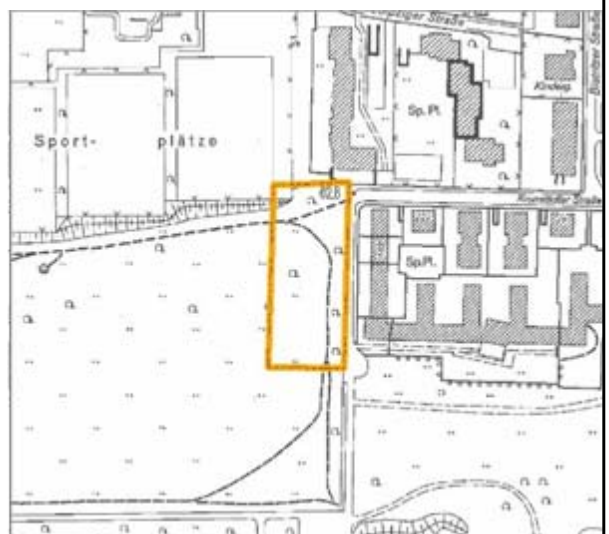
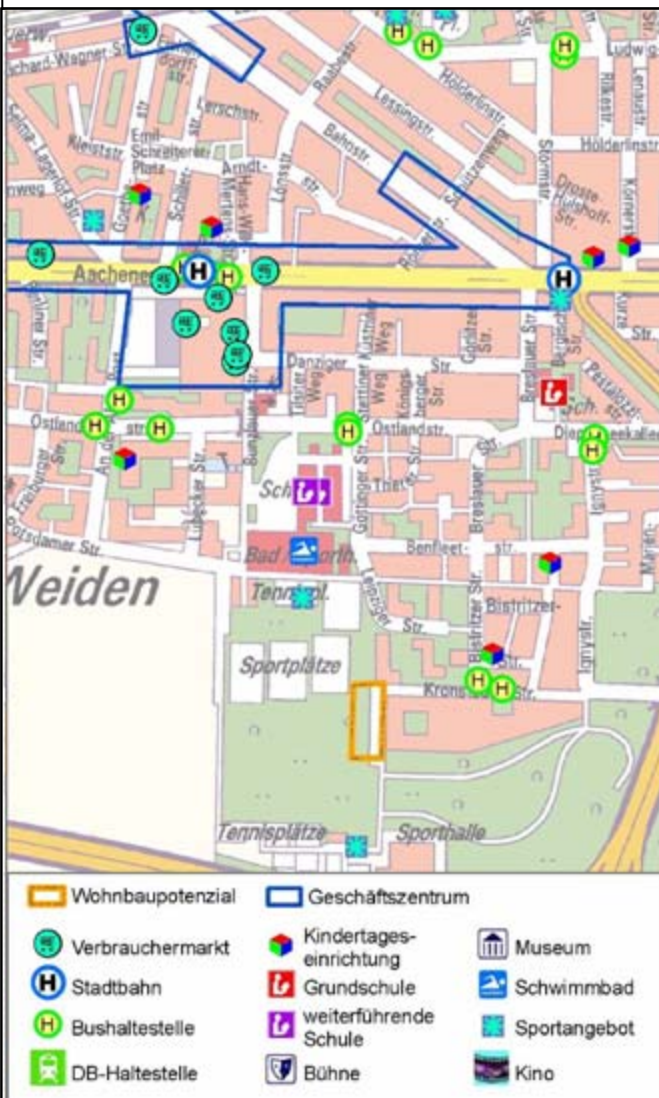


Bezirk: Lindenthal
Stadtteil: Weiden

Kronstädter Str.
(W 307-002)

Wohnungsbaupotenzial gesamt	28 WE
Einfamilienhausbau	28 EFH
Geschosswohnungsbau	
Bau- bzw. Erschließungsreife voraussichtlich ab	2008
Planungsstand	Überarbeitung B-Plan erforderlich
Bebauungsplan-Nr.	
Flächengröße	1,3 ha
Derzeitige Nutzung	Grünfläche
Eigentumsverhältnisse	städtisch
Äußere Erschließung	vorhanden

Anmerkungen:

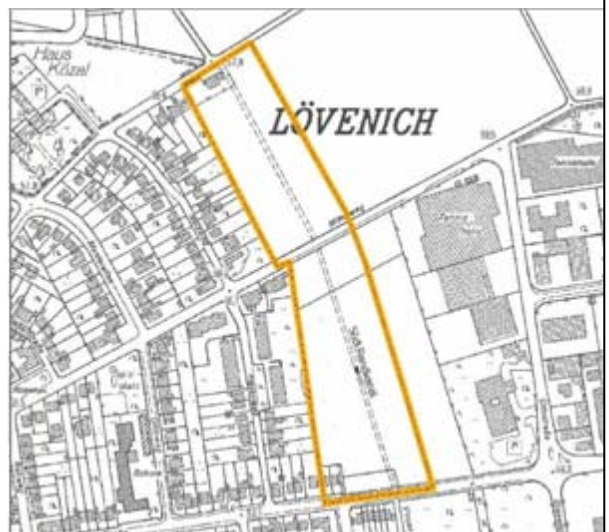


Bezirk: Lindenthal
Stadtteil: Lövenich

Kölner Str.
(W 308-007)

Wohnungsbaupotenzial gesamt	100 WE
Einfamilienhausbau	100 EFH
Geschosswohnungsbau	
Bau- bzw. Erschließungsreife voraussichtlich ab	2008
Planungsstand	B-Plan
Bebauungsplan-Nr.	59460/02-01
Flächengröße	4,6 ha
Derzeitige Nutzung	Landwirtschaft
Eigentumsverhältnisse	privat
Äußere Erschließung	vorhanden

Anmerkungen:
 Umlegung läuft



Bezirk: Lindenthal
Stadtteil: Lövenich

Östl. Vinzenzallee
(W 308-009)

Wohnungsbaupotenzial gesamt	44 WE
Einfamilienhausbau	44 EFH
Geschosswohnungsbau	
Bau- bzw. Erschließungsreife voraussichtlich ab	2007
Planungsstand	VEP im Verfahren
Bebauungsplan-Nr.	
Flächengröße	1,4 ha
Derzeitige Nutzung	Grünfläche
Eigentumsverhältnisse	privat
Äußere Erschließung	vorhanden

Anmerkungen:



Bezirk: Lindenthal
Stadtteil: Widdersdorf

Widdersdorf-Süd II.BA
(W 309-001)

Wohnungsbaupotenzial gesamt	503 WE
Einfamilienhausbau	253 EFH
Geschosswohnungsbau, davon frei finanziert	250 WE
Bau- bzw. Erschließungsreife voraussichtlich ab	2010
Planungsstand	FNP-Änderung erforderlich
Bebauungsplan-Nr.	
Flächengröße	37,0 ha
Derzeitige Nutzung	Landwirtschaft
Eigentumsverhältnisse	privat
Äußere Erschließung	vorhanden
Anmerkungen:	
Satzungsbeschluss B-Plan erfolgt. Inkraftsetzung abhängig von FNP-Änderung.	



Bezirk: Lindenthal
Stadtteil: Widdersdorf

Im Kamp/Dachsweg
(W 309-006)

Wohnungsbaupotenzial gesamt	138 WE
Einfamilienhausbau	138 EFH
Geschosswohnungsbau	
Bau- bzw. Erschließungsreife voraussichtlich ab	2008
Planungsstand	B-Plan im Verfahren
Bebauungsplan-Nr.	
Flächengröße	5,2 ha
Derzeitige Nutzung	Landwirtschaft/Grünfläche
Eigentumsverhältnisse	städtisch
Äußere Erschließung	vorhanden
Anmerkungen:	

