

Anlage 2 Übersichtskarten

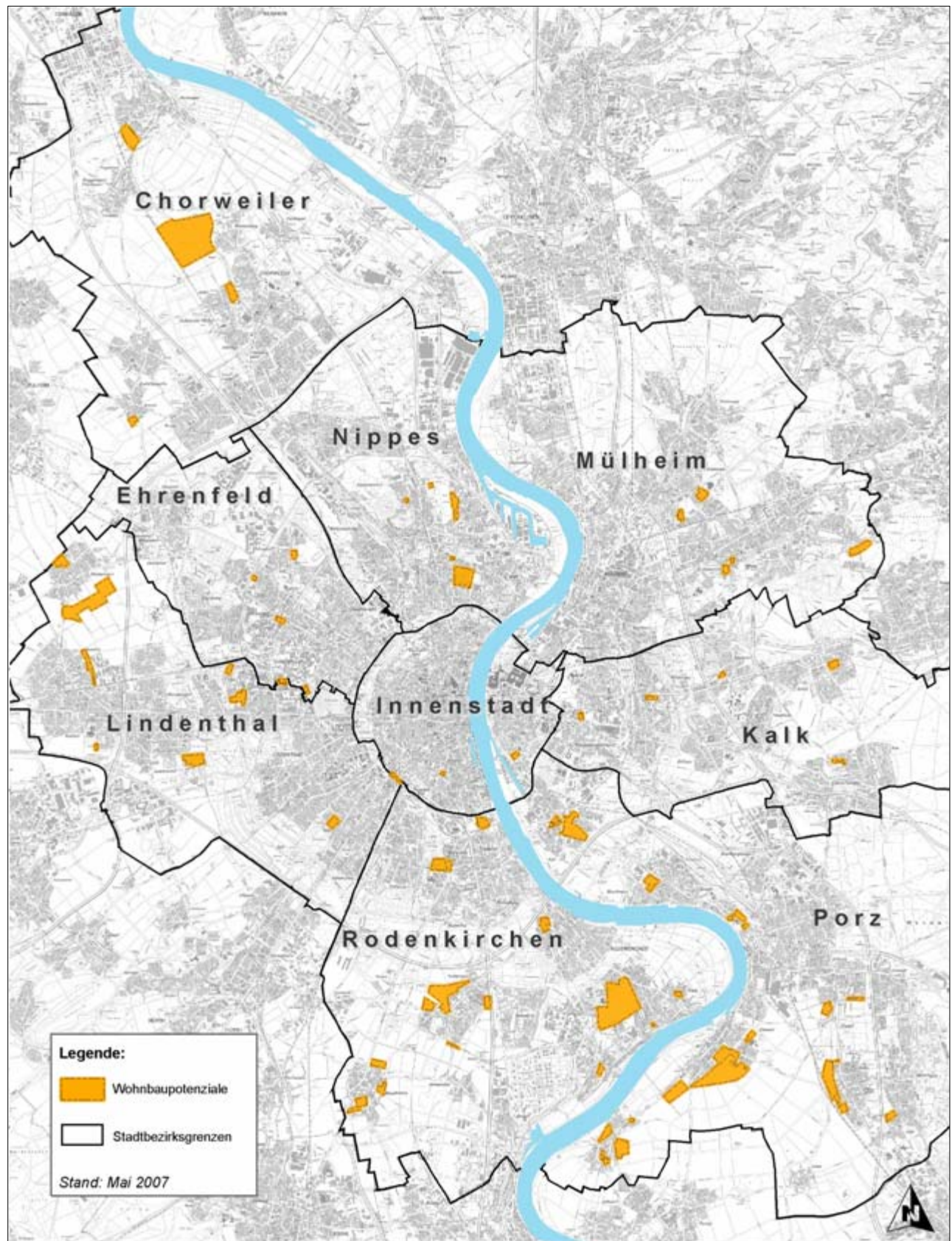
A 2.1 Wohnungsbaupotenziale im Stadtgebiet

A 2.2 Wohnungsbaupotenziale im Stadtbezirk

A 2.3 Übersicht aller erfassten Flächen

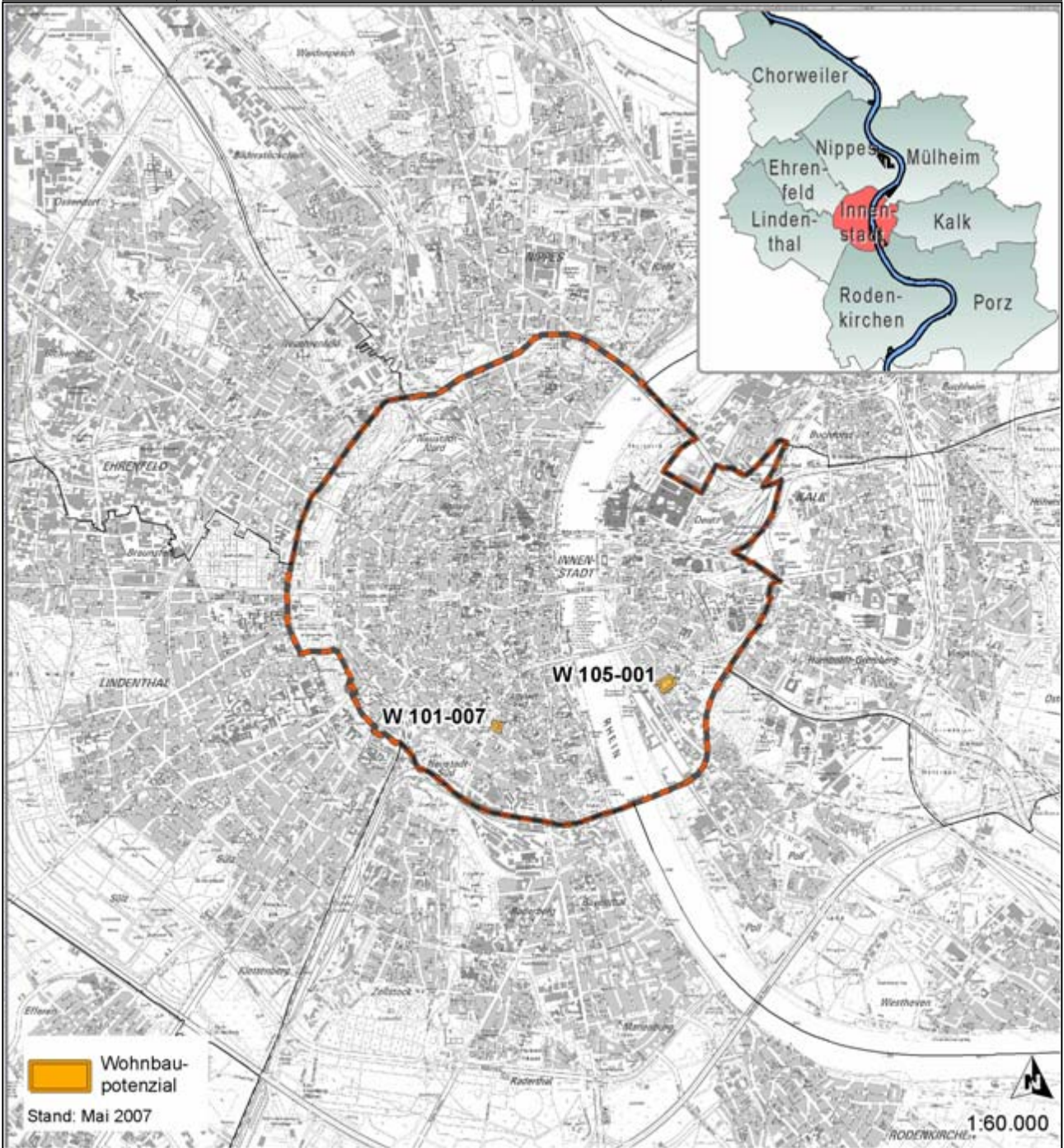
Wohnungsbaupotenziale im Stadtgebiet

Erfasste Flächen des Wohnungsbauprogramms



Wohnungsbauflächen im Stadtbezirk Innenstadt

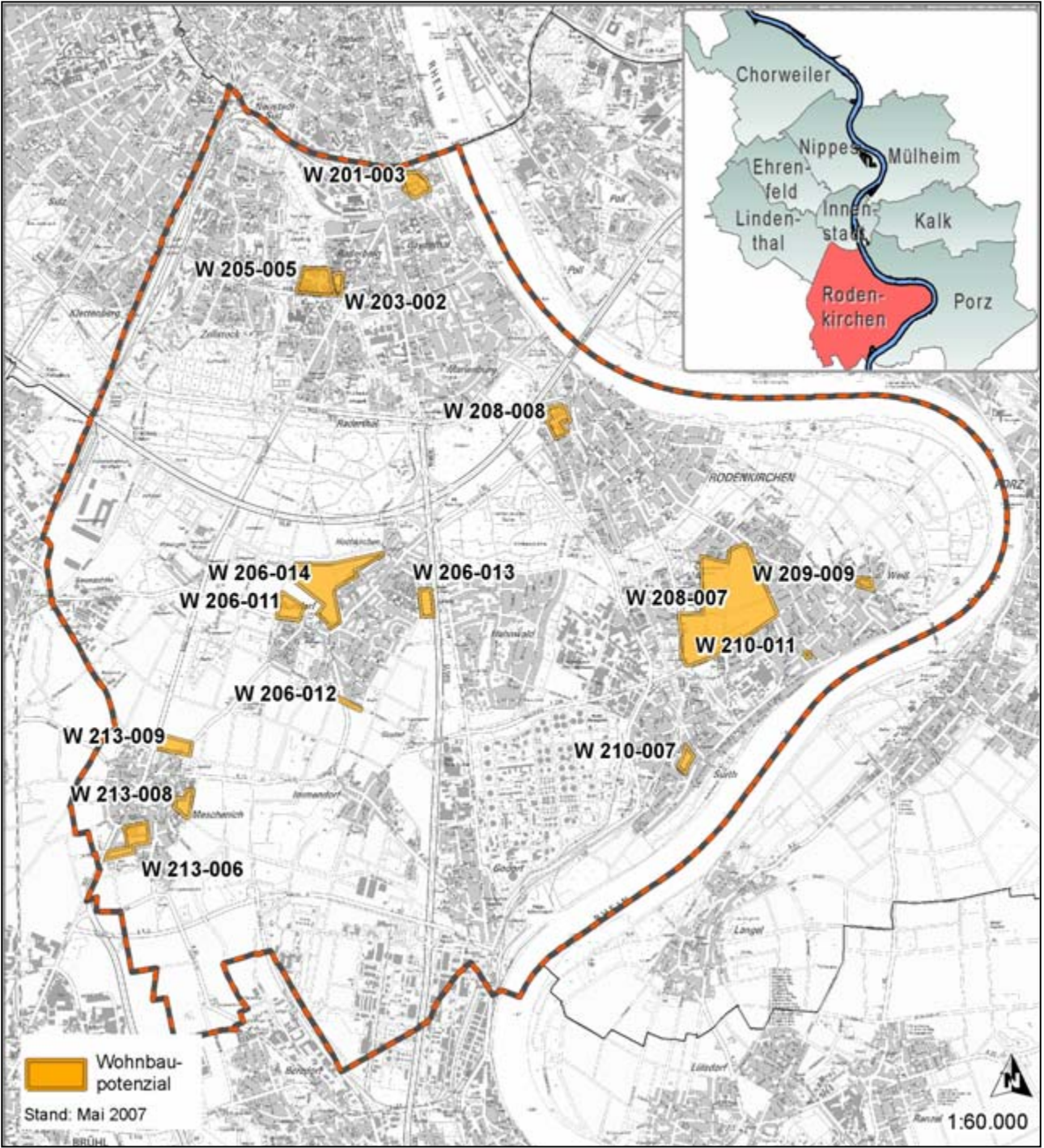
Wohnungsbaupotenzial gesamt:		157 WE	
Projekt-Nr.	Bezeichnung	WE	Bau- bzw. Erschließungsreife voraussichtlich
W 101-007	Am Kartäuserwall	57	2007
W 105-001	Otto-Gerig-Str. II.BA	100	2011



Wohnungsbauflächen im Stadtbezirk Rodenkirchen

Wohnungsbaupotenzial gesamt:		2.755 WE	
Projekt-Nr.	Bezeichnung	WE	Bau- bzw. Erschließungsreife voraussichtlich
W 201-003	Alteburger Str.	350	2008
W 203-002	Westl. Raderberger Str.	85	2008
W 205-005	Raderthalgürtel	600	2009
W 206-011	Kapellenstr.	16	2008
W 206-012	Westerwaldstr.	17	offen
W 206-013	Falkenweg	84	offen
W 208-007	Sürther Feld	930	ab 2009
W 208-008	Südl. Frankstr,	300	ab 2009
W 210-007	Bergstr.	44	2008
W210-011	Heidelweg	15	2009
W 213-006	Weststr.	94	2007
W 213-008	Drachenfelsstr.	40	2011
W213-009	Meschenich-Nord	180	2008

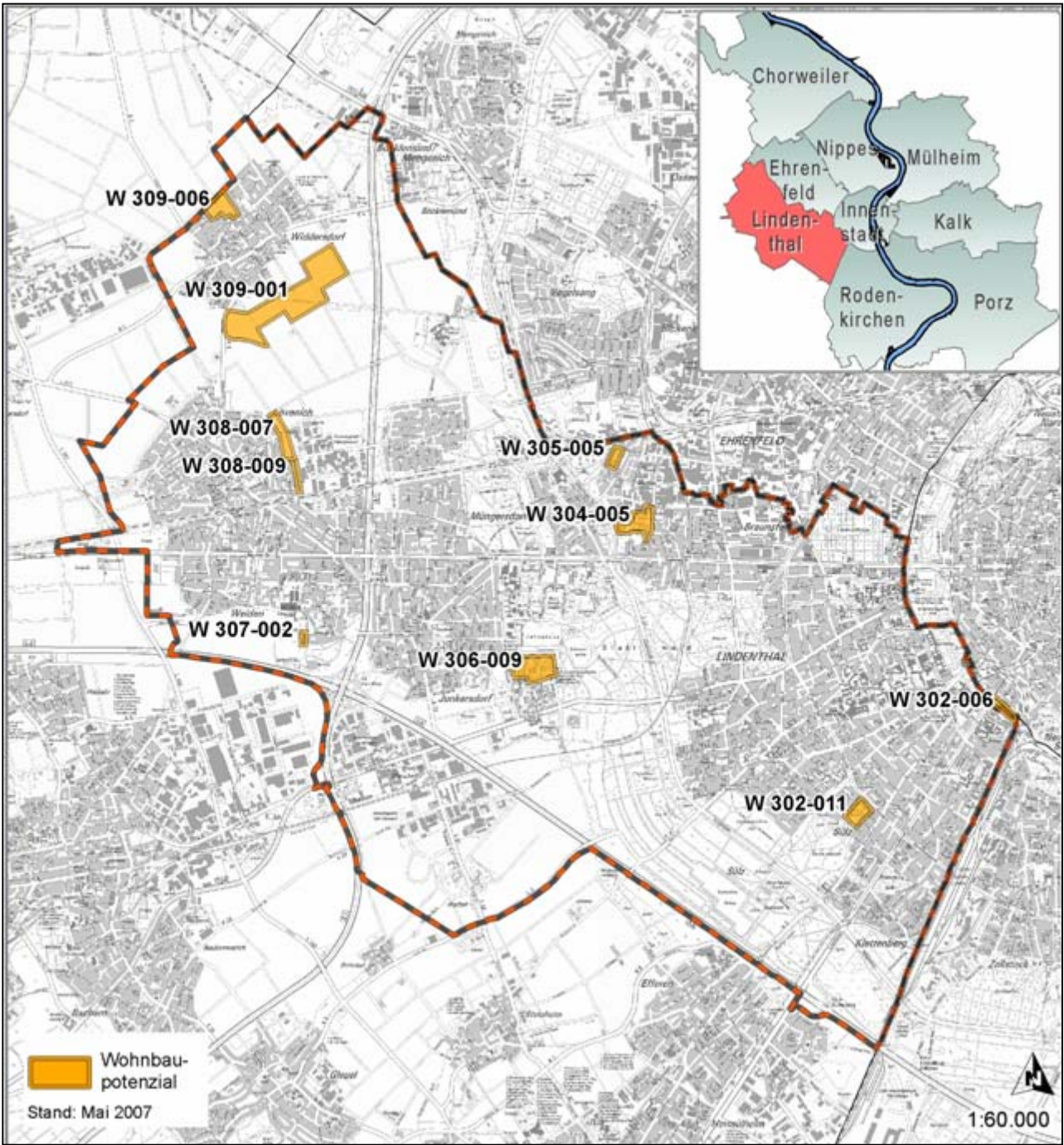
Wohnungsbauf lächen im Stadtbezirk Rodenkirchen



Wohnungsbauflächen im Stadtbezirk Lindenthal

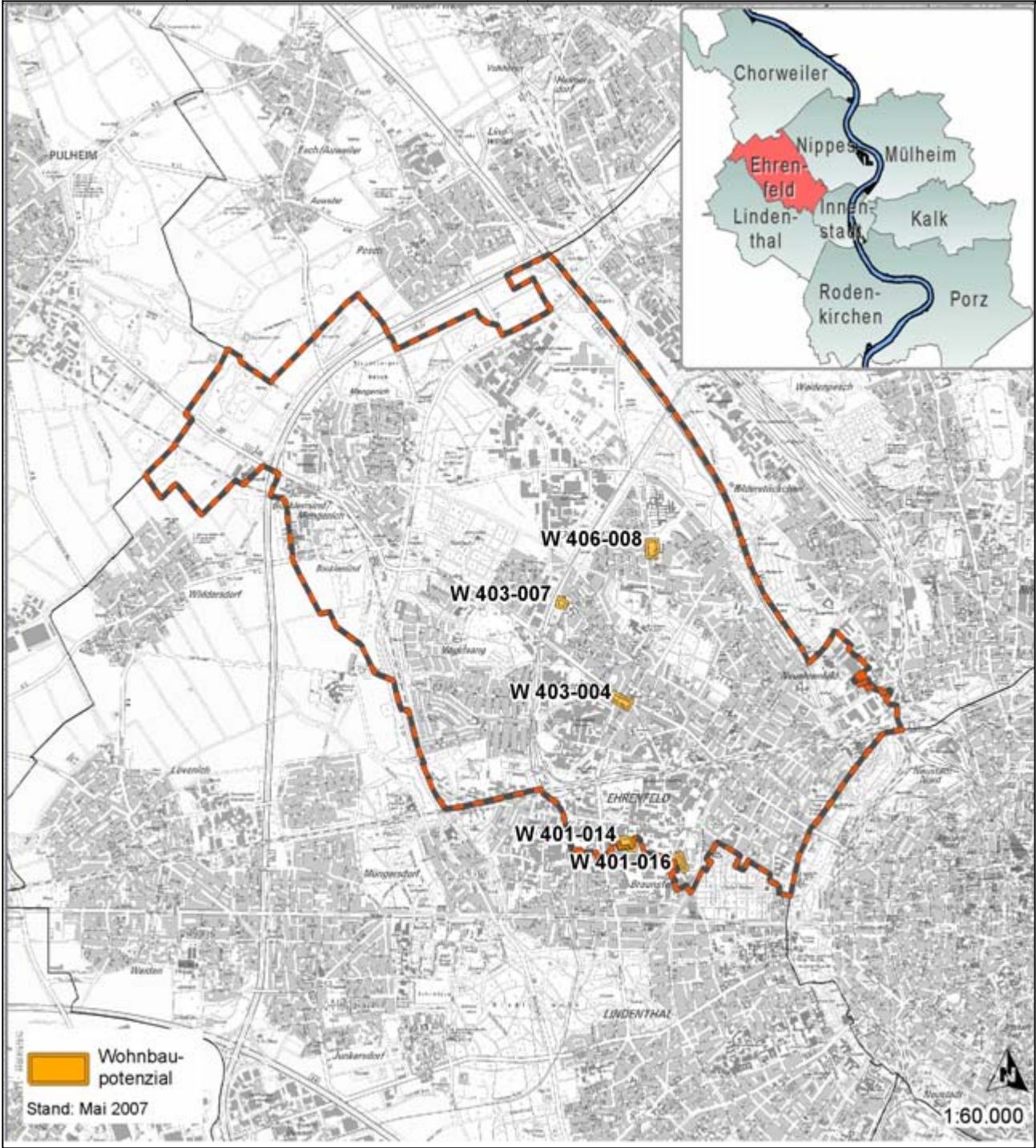
Wohnungsbaupotenzial gesamt:		2.035 WE	
Projekt-Nr.	Bezeichnung	WE	Bau- bzw. Erschließungsreife voraussichtlich
W 302-006	Eifelwall	300	2010
W 302-011	Sülzgürtel (ehem. Kinderheim)	330	2009
W 304-005	Ehem. Sidol-Gelände	350	2008
W 305-005	Dansweiler Weg	215	2008
W 306-009	Waldsiedlung	30	2009
W 307-002	Kronstädter Str.	28	2008
W 308-007	Kölner Str.	100	2008
W 308-009	Östl. Vinzenzallee	44	2008
W 309-001	Widdersdorf-Süd II.BA	500	2010
W 309-006	Im Kamp/Dachsweg	138	2008

Wohnungsbauf lächen im Stadtbezirk Lindenthal

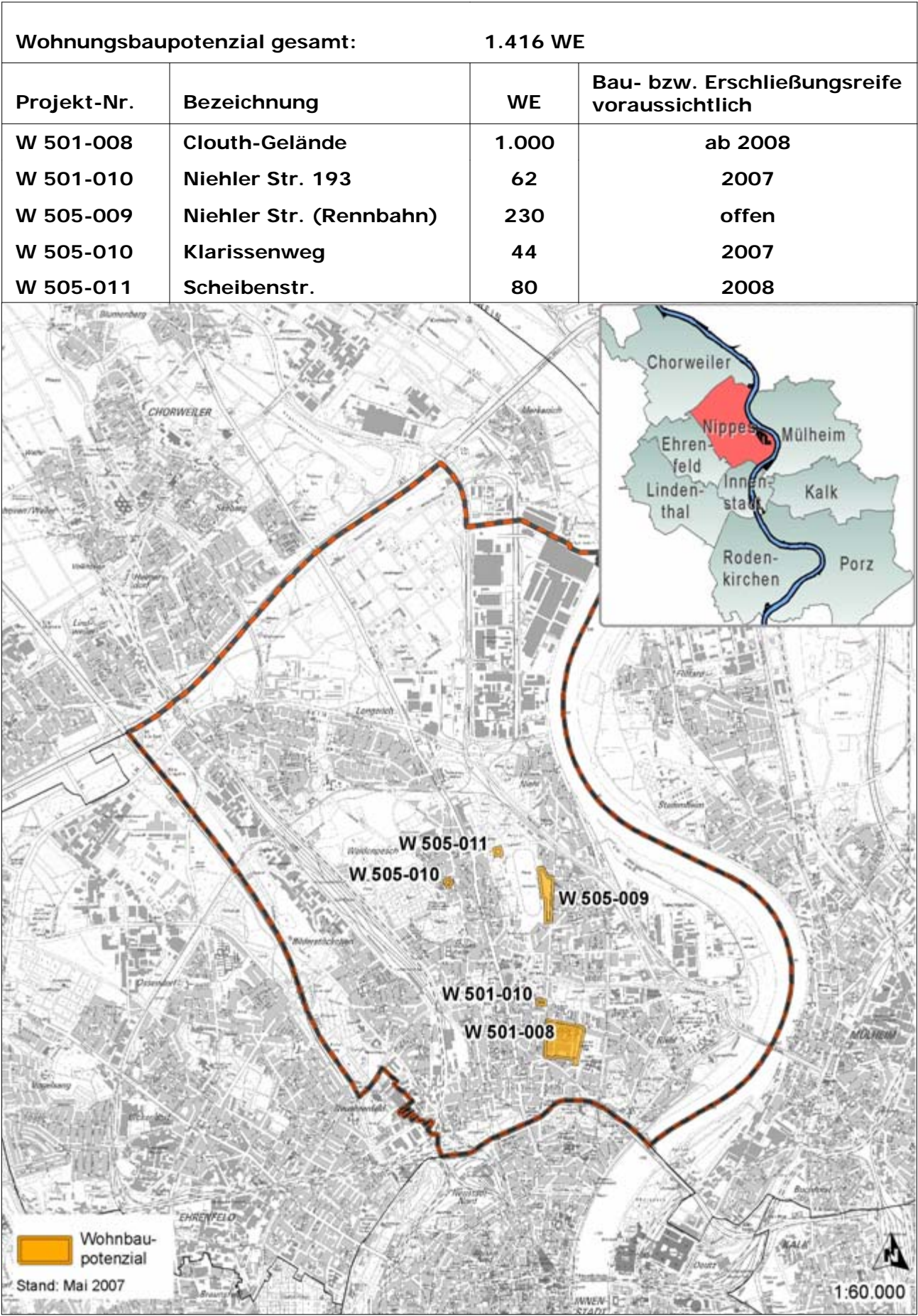


Wohnungsbauf Flächen im Stadtbezirk Ehrenfeld

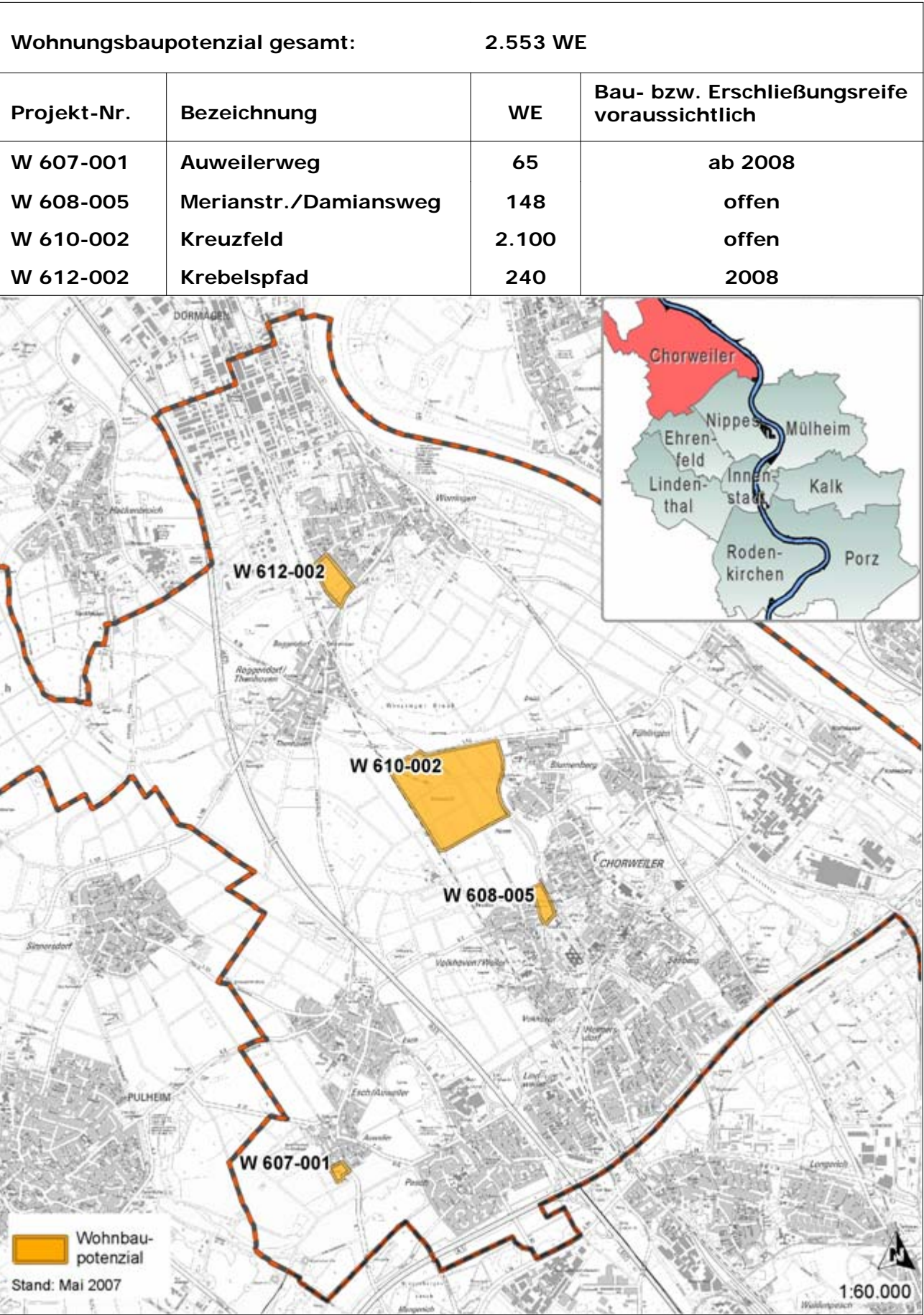
Wohnungsbaupotenzial gesamt:		540 WE	
Projekt-Nr.	Bezeichnung	WE	Bau- bzw. Erschließungsreife voraussichtlich
W 401-014	Alsdorfer Str.	104	2008
W 401-016	Oskar-Jäger-Str./Ölstr.	130	2008
W 403-004	Rochusplatz	220	2008
W 403-007	Erlenweg	30	2009
W 406-008	Aug.-v.-Willich-Str.	56	offen



Wohnungsbauflächen im Stadtbezirk Nippes



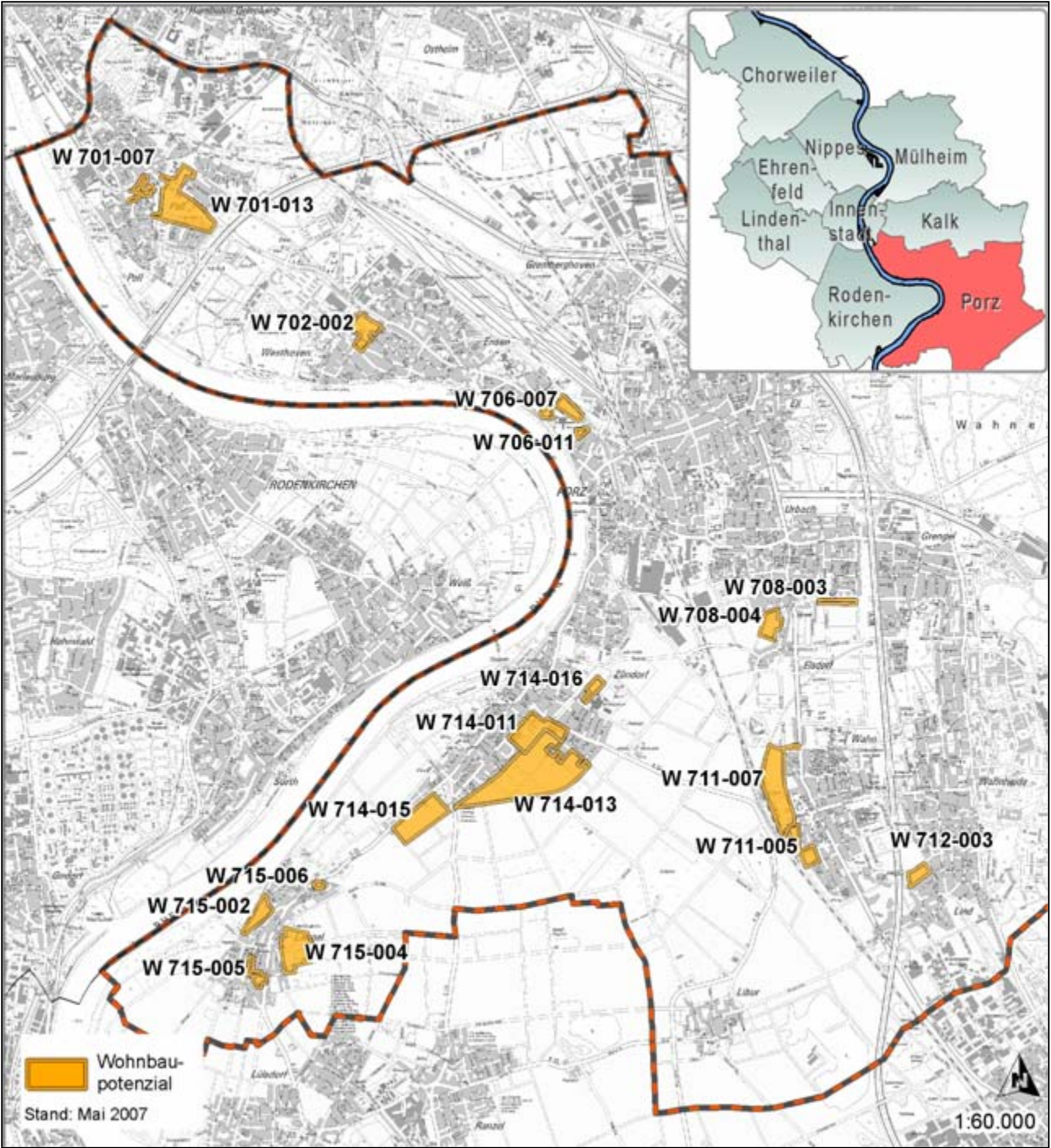
Wohnungsbauf lächen im Stadtbezirk Chorweiler



Wohnungsbauflächen im Stadtbezirk Porz

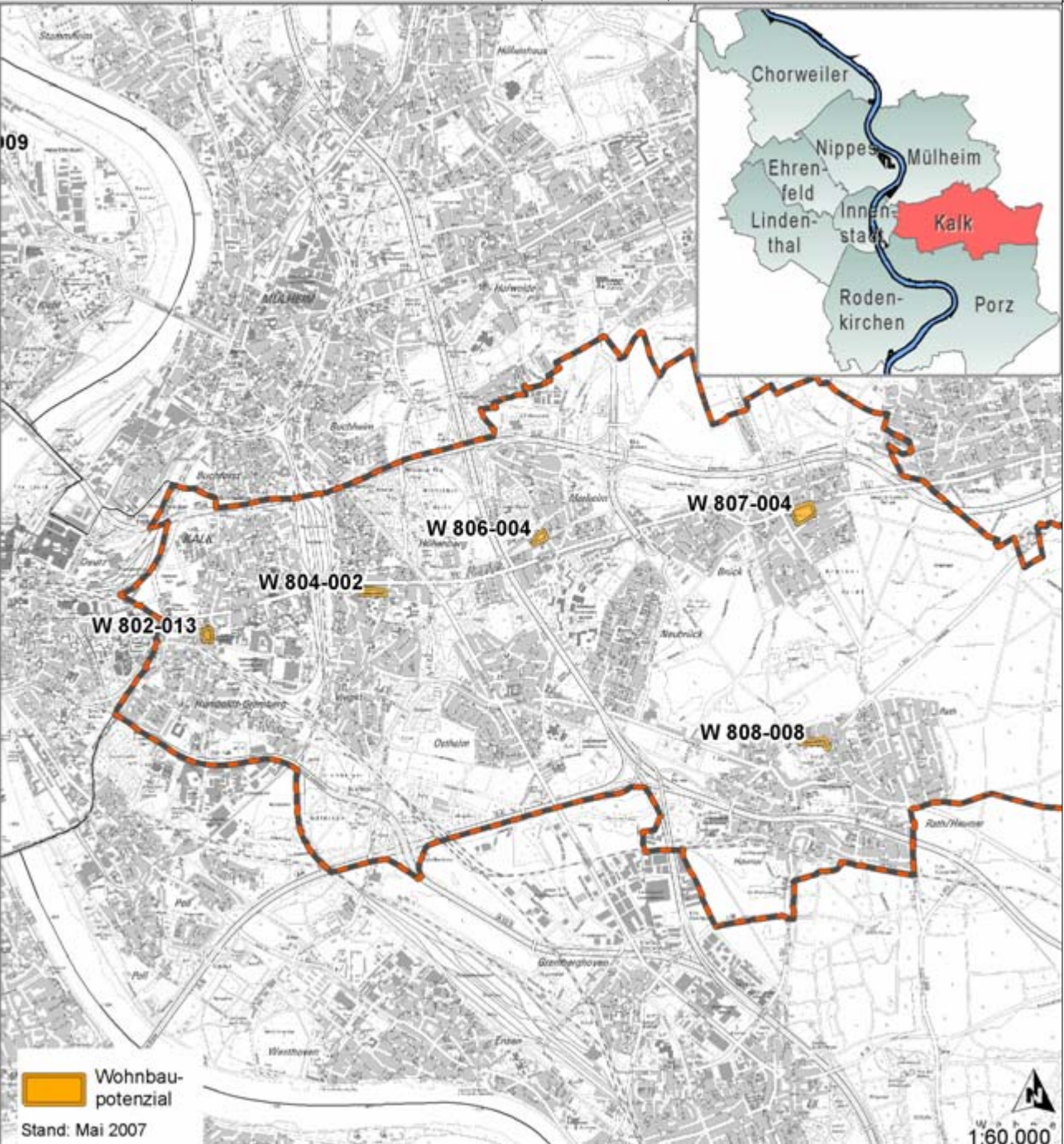
Wohnungsbaupotenzial gesamt:		3.958 WE	
Projekt-Nr.	Bezeichnung	WE	Bau- bzw. Erschließungsreife voraussichtlich
W 701-007	Salmstr. II.BA	50	2011
W 701-013	Poller Damm	230	2012
W 702-002	Andre-Citroen-Str.	245	2009
W 706-007	Urbacher Weg II.BA	228	2010
W 706-011	Krankenhaus Porz	155	2012
W 708-003	Südl. Friedensstr.	25	2010
W 708-004	Fuchskaule	80	offen
W 711-005	Revenstr.	60	2014
W 711-007	S-Bahnhof Wahn	220	2007
W 712-003	Senkelsgraben	40	2010
W 714-011	Nördl. Wielermaar	160	ab 2008
W 714-013	Zündorf-Süd	1.910	offen
W 714-015	Loorweg II. BA	240	offen
W 714-016	Gartenweg	40	offen
W 715-002	Auf dem Damm	50	2009
W 715-004	Krausbergweg	200	offen
W 715-005	Langeler Berg	50	offen
W 715-006	Lülsdorfer Str.	30	offen

Wohnungsbauf lächen im Stadtbezirk Porz



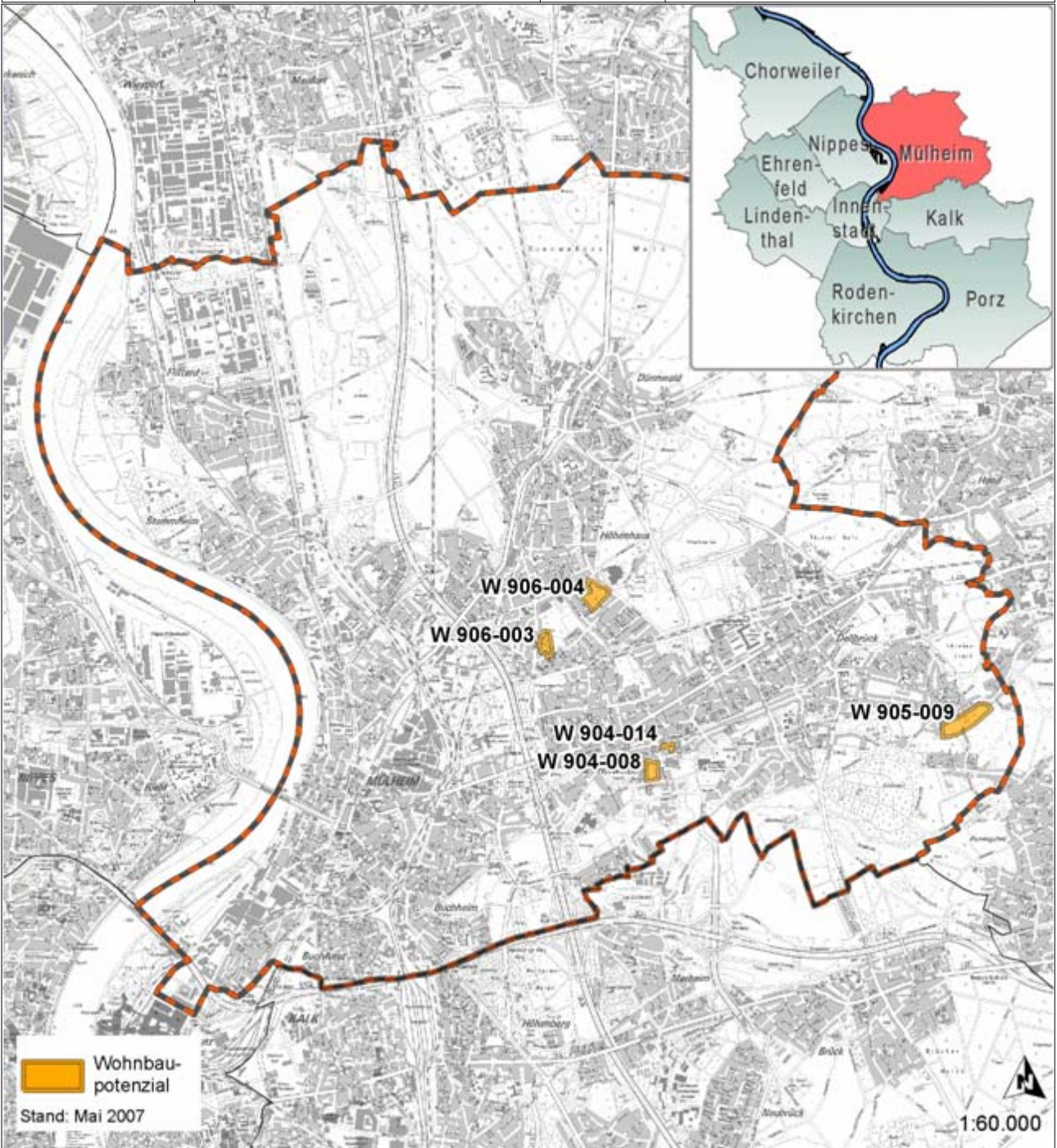
Wohnungsbauf lächen im Stadtbezirk Kalk

Wohnungsbaupotenzial gesamt:		382 WE	
Projekt-Nr.	Bezeichnung	WE	Bau- bzw. Erschlieungsreife voraussichtlich
W 802-013	Robertstr./Rolshover Str.	200	2010
W 804-002	Nrnberger Str.	70	2007
W 806-004	Ortsmittelpunkt Merheim	50	2010
W 807-004	Knigsforststr.	40	2009
W 808-008	An der Rather Burg	22	2008



Wohnungsbauflächen im Stadtbezirk Mülheim

Wohnungsbaupotenzial gesamt:		630 WE	
Projekt-Nr.	Bezeichnung	WE	Bau- bzw. Erschließungsreife voraussichtlich
W 904-008	Kochwiesenstr.	75	2012
W 904-014	Kaspar-Düppes-Str.	25	2008
W 905-009	Gierather Str.	130	Offen
W 906-003	Hülsenweg II.BA	200	2008
W 906-004	Katterbacher Weg	200	2009



A 2.3 Übersicht aller erfassten Flächen

Stadtbezirk	Projekt Nr.	Projekt	WE gesamt	davon vorgesehen für		Eigentums- verhältnisse	Bruttofl. ha	
				Geschoss- wohnungsbau				EFH
				gef.	frei			
Innenstadt	W 101-007	Am Kartäuserwall	57		57	Privat	0,5	
Innenstadt	W 105-001	Otto-Gerig-Str. II.BA	100	50	50	Städtisch/Privat	0,8	
Rodenkirchen	W 201-003	Alteburger Str. (Dom-Brau.)	350		350	Privat	4,7	
Rodenkirchen	W 203-002	Westl. Raderberger Str.	85		85	Privat	1,5	
Rodenkirchen	W 205-005	Raderthalgürtel	600		550	Privat	8,2	
Rodenkirchen	W 206-011	Kapellenstr.	16			Städtisch	0,7	
Rodenkirchen	W 206-012	Westerwaldstr.	17			Städtisch	0,8	
Rodenkirchen	W 206-013	Falkenweg	84		84	Privat	3,4	
Rodenkirchen	W 206-014	Rondorf Northwest	890	50	172	Städtisch/Privat	28,0	
Rodenkirchen	W 208-007	Sürther Feld	930	125	335	Städtisch	70,0	
Rodenkirchen	W 208-008	Südl. Frankstr.	300		300	Privat	5,0	
Rodenkirchen	W 209-009	Pflasterhofweg	30		4	Städtisch	1,3	
Rodenkirchen	W 210-007	Bergstr.	44		44	Städtisch/Privat	2,0	
Rodenkirchen	W 210-011	Heidelweg	15		15	Städtisch	0,3	
Rodenkirchen	W 213-006	Weststr./Waldorfer Str.	94	12	33	Städtisch/Privat	5,1	
Rodenkirchen	W 213-008	Drachenfelsstr.	40		40	Städtisch/Privat	0,7	
Rodenkirchen	W 213-009	Meschenich-Nord	180		40	Privat	16,4	
Lindenthal	W 302-006	Eifelwall	300	60	240	Städtisch/Privat	1,9	
Lindenthal	W 302-011	Sülgürtel (ehem. Kinderh.)	330	50	160	Städtisch	4,2	
Lindenthal	W 304-005	Ehem. Sidol-Gelände	350		280	Privat	6,6	
Lindenthal	W 305-005	Dansweiler Weg	215	150	45	Privat	2,1	
Lindenthal	W 306-009	Waldsiedlung	30			Privat	10,3	
Lindenthal	W 307-002	Kronstädter Str.	28		28	Städtisch	1,3	
Lindenthal	W 308-007	Kölner Str.	100		100	Privat	4,6	
Lindenthal	W 308-009	Östl. Vinzenzallee	44		44	Privat	1,2	
Lindenthal	W 309-001	Widdersdorf-Süd II.BA	503		250	Privat	37,0	
Lindenthal	W 309-006	Im Kamp/Dachsweg	138			Städtisch	5,2	
Ehrenfeld	W 401-014	Alsdorfer Str.	104		70	Privat	1,9	
Ehrenfeld	W 401-016	Oskar-Jäger-Str./Ölstr.	130		130	Privat	1,0	
Ehrenfeld	W 403-004	Rochusplatz	220	50	170	Städtisch	1,4	
Ehrenfeld	W 403-007	Erlenweg	30			Städtisch	0,7	
Ehrenfeld	W 406-008	Aug.-v.-Willich-Str.	56		28	Privat	1,8	
Nippes	W 501-008	Clouth-Gelände	1.000	190	570	Städtisch	16,4	
Nippes	W 501-010	Niehler Str. 193	82		71	Privat	0,5	
Nippes	W 505-009	Niehler Straße (Rennbahn)	230		230	Privat	4,1	
Nippes	W 505-010	Klarissenweg	44		30	Privat	0,5	
Nippes	W 505-011	Scheibenstr.	80		80	Privat	0,6	
Chorweiler	W 607-001	Auweilerweg	65			Privat	2,0	
Chorweiler	W 608-005	Merianstraße/Damiansweg	148		44	Städtisch	6,3	
Chorweiler	W 610-002	Kreuzfeld	2.100		1.550	Städtisch/Privat	50,4 *)	
Chorweiler	W 612-002	Krebelspfad	240	30	70	Städtisch/Privat	12,3	
Porz	W 701-007	Salmstr. II.BA	50	20		Städtisch/Privat	2,1	
Porz	W 701-013	Poller Damm	230	20	70	Städtisch/Privat	11,0	
Porz	W 702-002	Andre-Citroen-Str.	245	20	65	Städtisch/Privat	6,4	
Porz	W 706-007	Urbacher Weg II.BA	228	60	130	Städtisch	3,4	
Porz	W 706-011	Krankenhaus Porz	100		100	Privat	1,5	
Porz	W 708-003	Südl. Friedensstr.	25			Städtisch/Privat	1,7	
Porz	W 708-004	Fuchskaule	80			Städtisch/Privat	4,4	
Porz	W 711-005	Revenstraße	60	30		Städtisch/Privat	4,6	
Porz	W 711-007	S-Bahnhof Wahn	220		150	Privat	5,1	
Porz	W 712-003	Senkelsgraben	40			Städtisch	2,6	
Porz	W 714-011	Nördl. Wielermaar	160		70	Städtisch/Privat	6,7	
Porz	W 714-013	Zündorf-Süd	1.910	200	564	Städtisch/Privat	41,5	
Porz	W 714-015	Loorweg II.BA	240			Städtisch/Privat	12,1	
Porz	W 714-016	Gartenweg	40		40	Städtisch/Privat	2,2	
Porz	W 715-002	Auf dem Damm/ Hinter Hoven	50		50	Städtisch/Privat	4,3	
Porz	W 715-004	Krausbergweg	200		200	Privat	10,3	
Porz	W 715-005	Langel Berg	50		10	Privat	2,5	
Porz	W 715-006	Lülsdorfer Str.	30			Städtisch	0,6	
Kalk	W 802-013	Robertstr./Rolshover Str.	200	50	150	Städtisch	1,2	
Kalk	W 804-002	Nürnberger Straße	70	35	15	Städtisch/Privat	1,6	
Kalk	W 806-004	Ortsmittelpunkt Merheim	50		50	Privat	0,9	
Kalk	W 807-004	Königsforststraße	40			Städtisch/Privat	3,1	
Kalk	W 808-008	An der Rather Burg	22			Privat	1,5	
Mülheim	W 904-008	Kochwiesenstr.	75		30	Städtisch/Privat	2,2	
Mülheim	W 904-014	Kaspar-Düppes-Str.	25		25	Privat	0,7	
Mülheim	W 905-009	Gierather Straße	130			Städtisch/Privat	7,3	
Mülheim	W 906-003	Hülsenweg II. BA	200	50	150	Städtisch/Privat	2,5	
Mülheim	W 906-004	Katterbacher Weg	200	40	110	Städtisch/Privat	4,4	
Gesamt			15.369	1.292	7.658	6.419	472,1	