

Kapitel 1: Bevölkerung und Haushalte



Nr.	Titel	Seite
-----	-------	-------

Verzeichnis der Tabellen

101	Einwohner nach Nation, Geschlecht und Wohnstatus seit 2000	16
102	Einwohner nach Konfession, Familienstand und Geschlecht seit 2000	17
103	Einwohner nach Herkunft, Geschlecht und Altersjahre 2008	18
104	Einwohner nach Altersgruppen seit 2000	20
105	Weibliche Einwohner nach Altersgruppen seit 2000	21
106	Ausländer/-innen nach Altersgruppen seit 2000	22
107	Ausländerinnen nach Altersgruppen seit 2000	23
108	Einwohner nach Nation und Doppelstaatler/-innen 2008	24
109	Ausländer/-innen nach Herkunft (Erdteile) seit 2000	27
110	Einwohner in den Stadtbezirken seit 2000	29
111	Einwohner mit Migrationshintergrund nach Alter, Nation und Geschlecht in Köln seit 2005	30
112	Einwohner mit Migrationshintergrund seit 2005	32
113	Einwohner mit Migrationshintergrund in den Stadtbezirken seit 2005	32
114	Zuzüge, Fortzüge und Umzüge nach Geschlecht und Nation seit 2000	34
115	Zuzüge und Fortzüge nach Alter seit 2000	35
116	Zuzüge und Fortzüge von Ausländern/-innen nach Alter seit 2000	36
117	Lebendgeborene und Fruchtbarkeitsziffer seit 2000	38
118	Geburtenfolge und Alter der Mutter seit 2000	40
119	Gestorbene und Säuglingssterblichkeit seit 2000	42
120	Gestorbene nach Altersgruppen seit 2000	43
121	Eheschließungen seit 2000	44
122	Ehescheidungen seit 2000	44
123	Eingebürgerte nach Alter seit 2000	45
124	Haushaltsgröße seit 2000	46
125	Haushalte mit Kindern seit 2000	46
126	Haushalte in den Stadtbezirken seit 2000	49
127	Haushalte nach dem Lebenszyklus seit 2000	51
128	Einpersonenhaushalte nach Alter und Geschlecht seit 2000	52

Verzeichnis der Grafiken

101	Einwohner nach Altersjahren 2008	19
102	Einwohner nach Altersgruppen 2008	20
103	Ausländer/-innen nach ausgewählten Herkunftsländern 2008	27
104	Einwohnerentwicklung in den Stadtbezirken 2000/2008	29
105	Einwohner mit Migrationshintergrund 2008	31
106	Zuzüge und Fortzüge nach Alter 2008	34
107	Lebendgeborene verheirateter und nicht verheirateter Eltern seit 2000	40
108	Ehescheidungen je 100 Eheschließungen seit 2000	44
109	Eingebürgerte nach Alter und Geschlecht im Jahresverlauf 2008	45
110	Haushaltsgröße 2008	48
111	Mehrpersonenhaushalte 2008	48
112	Haushalte nach Lebenszyklus 2008	50

Verzeichnis der thematischen Karten

101	Die Kölner Stadtteile – Einwohnerdichte 2008	28
102	Die Kölner Stadtteile – Einwohner mit Migrationshintergrund 2008	33
103	Die Kölner Stadtteile – Einwohnerbewegung 2008	37
104	Die Kölner Stadtteile – Zusammengefasste Geburtenziffer (Fertilitätsrate) 2008	39
105	Die Kölner Stadtteile – Durchschnittsalter der Mutter bei der ersten Geburt 2008	41
106	Die Kölner Stadtteile – Haushalte mit Kindern 2008	47
107	Die Kölner Stadtteile – Einpersonenhaushalte 2008	53

Überblick	2007	2008
Einwohner	1.025.094	1.019.328
linksrheinisch	649.185	644.541
rechtsrheinisch	375.909	374.787
unter 18 Jahre	158.385	157.434
18 bis unter 65 Jahre	685.601	679.547
65 Jahre und älter	181.108	182.347
weiblich	525.379	522.579
mit Migrationshintergrund	328.811	322.119
Eingebürgerte	74.908	72.263
Aussiedler/-innen	57.250	57.169
Ausländer/-innen	177.753	173.244
Türken/Türkinnen	63.839	62.537
Geburten	9.358	10.502
Sterbefälle	9.054	9.554
Saldo	304	948
Zuzüge	51.138	56.506
Fortzüge	50.768	63.242
davon Abmeldungen von Amts wegen	1.681	14.963
Saldo	370	-6.736
Umzüge innerhalb Kölns	81.678	83.361
Haushalte	532.513	530.429
Einpersonenhaushalte	268.433	266.978
Personen je Haushalt	1,88	1,88
Eheschließungen	7.195	7.099
Ehescheidungen	2.571	2.458

Tabelle 101 Einwohner nach Nation, Geschlecht und Wohnstatus seit 2000

Jahr	Insgesamt	Nation		Geschlecht		Bevölkerung mit	
		Deutsche	Ausländer/ -innen	männlich	weiblich	Haupt- wohnung	Neben- wohnung
Einwohner							
2000	1.017.721	828.691	189.030	495.013	522.708	968.917	48.804
2001	1.019.049	836.593	182.456	495.887	523.162	967.709	51.340
2002	1.020.116	838.900	181.216	496.608	523.508	970.305	49.811
2003	1.020.603	842.728	177.875	496.613	523.990	970.695	49.908
2004	1.022.627	847.112	175.515	497.581	525.046	973.878	48.749
2005	1.023.101	847.461	175.640	498.010	525.091	991.537	31.564
2006	1.024.346	847.812	176.534	499.497	524.849	998.001	26.345
2007	1.025.094	847.341	177.753	499.715	525.379	999.177	25.917
2008	1.019.328	846.084	173.244	496.749	522.579	997.189	22.139
unter 18 Jahre							
2000	162.328	122.326	40.002	83.240	79.088	160.775	1.553
2001	163.276	126.158	37.118	83.682	79.594	161.558	1.718
2002	163.039	128.200	34.839	83.515	79.524	161.351	1.688
2003	162.808	130.058	32.750	83.312	79.496	161.067	1.741
2004	162.205	131.292	30.913	83.059	79.146	160.520	1.685
2005	160.850	131.757	29.093	82.312	78.538	159.689	1.161
2006	159.148	131.934	27.214	81.470	77.678	158.167	981
2007	158.385	132.731	25.654	81.139	77.246	157.618	767
2008	157.434	133.309	24.125	80.717	76.717	156.767	667
in %							
2000	100	75,4	24,6	51,3	48,7	99,0	1,0
2001	100	77,3	22,7	51,3	48,7	98,9	1,1
2002	100	78,6	21,4	51,2	48,8	99,0	1,0
2003	100	79,9	20,1	51,2	48,8	98,9	1,1
2004	100	80,9	19,1	51,2	48,8	99,0	1,0
2005	100	81,9	18,1	51,2	48,8	99,3	0,7
2006	100	82,9	17,1	51,2	48,8	99,4	0,6
2007	100	83,8	16,2	51,2	48,8	99,5	0,5
2008	100	84,7	15,3	51,3	48,7	99,6	0,4
Anteil der unter 18jährigen an allen Einwohnern in %							
2000	16,0	14,8	21,2	16,8	15,1	16,6	3,2
2001	16,0	15,1	20,3	16,9	15,2	16,7	3,3
2002	16,0	15,3	19,2	16,8	15,2	16,6	3,4
2003	16,0	15,4	18,4	16,8	15,2	16,6	3,5
2004	15,9	15,5	17,6	16,7	15,1	16,5	3,5
2005	15,7	15,5	16,6	16,5	15,0	16,1	3,7
2006	15,5	15,6	15,4	16,3	14,8	15,8	3,7
2007	15,5	15,7	14,4	16,2	14,7	15,8	3,0
2008	15,4	15,8	13,9	16,2	14,7	15,7	3,0

Tabelle 102 Einwohner nach Konfession, Familienstand und Geschlecht seit 2000

Jahr	Insgesamt	Konfession		Familienstand**				
		katholisch	evange- lisch*	ledig	verheiratet	verwitwet	geschieden	verpartnert
Einwohner								
2000	1.017.721	446.078	188.315	440.894	443.027	66.231	67.569	-
2001	1.019.049	440.224	186.588	446.220	439.046	64.631	68.862	290
2002	1.020.116	433.905	183.509	448.886	435.643	64.647	70.180	760
2003	1.020.603	427.666	180.582	452.044	432.237	64.026	71.259	1.037
2004	1.022.627	423.051	179.687	455.694	429.695	63.542	72.403	1.293
2005	1.023.101	418.954	179.213	459.137	425.379	62.928	74.011	1.592
2006	1.024.346	415.054	178.060	462.186	422.304	62.576	75.375	1.819
2007	1.025.094	410.778	176.583	465.914	418.969	62.373	75.670	2.045
2008	1.019.328	403.651	174.118	465.007	413.732	61.908	76.147	2.382
weiblich								
2000	522.708	244.128	105.284	207.236	220.096	56.201	39.175	-
2001	523.162	240.796	104.218	210.376	218.118	54.770	39.837	61
2002	523.508	237.520	102.523	212.245	215.976	54.561	40.565	161
2003	523.990	234.179	100.907	214.052	214.608	53.885	41.215	230
2004	525.046	231.481	100.235	216.188	213.324	53.298	41.951	285
2005	525.091	228.951	99.821	218.110	211.115	52.605	42.899	349
2006	524.849	226.539	98.942	219.309	209.365	52.024	43.695	433
2007	525.379	224.273	98.157	221.544	207.678	51.668	43.938	521
2008	522.579	220.513	96.898	221.213	205.385	51.142	44.168	629
in %								
2000	100	46,7	20,1	39,6	42,1	10,8	7,5	-
2001	100	46,0	19,9	40,2	41,7	10,5	7,6	0,0
2002	100	45,4	19,6	40,5	41,3	10,4	7,7	0,0
2003	100	44,7	19,3	40,9	41,0	10,3	7,9	0,0
2004	100	44,1	19,1	41,2	40,6	10,2	8,0	0,1
2005	100	43,6	19,0	41,5	40,2	10,0	8,2	0,1
2006	100	43,2	18,9	41,8	39,9	9,9	8,3	0,1
2007	100	42,7	18,7	42,2	39,5	9,8	8,4	0,1
2008	100	42,2	18,5	42,3	39,3	9,8	8,5	0,1
Anteil weiblich an allen Einwohnern in %								
2000	51,4	54,7	55,9	47,0	49,7	84,9	58,0	-
2001	51,3	54,7	55,9	47,1	49,7	84,7	57,9	21,0
2002	51,3	54,7	55,9	47,3	49,6	84,4	57,8	21,2
2003	51,3	54,8	55,9	47,4	49,7	84,2	57,8	22,2
2004	51,3	54,7	55,8	47,4	49,6	83,9	57,9	22,0
2005	51,3	54,6	55,7	47,5	49,6	83,6	58,0	21,9
2006	51,2	54,6	55,6	47,5	49,6	83,1	58,0	23,8
2007	51,3	54,6	55,6	47,6	49,6	82,8	58,1	25,5
2008	51,3	54,6	55,7	47,6	49,6	82,6	58,0	26,4

* Einschließlich "lutherisch und evangelisch reformiert".

** Unberücksichtigt bleiben Einwohner bei denen der Lebenspartner verstorben ist oder die Lebenspartnerschaft aufgehoben wurde.

Tabelle 103 Einwohner nach Herkunft, Geschlecht und Altersjahre 2008

Alter (von ... bis unter ... Jahre)	Einwohner		Ausländer/-innen		Alter (von ... bis unter ... Jahre)	Einwohner		Ausländer/-innen	
	ins-gesamt	darunter weiblich	ins-gesamt	darunter weiblich		ins-gesamt	darunter weiblich	ins-gesamt	darunter weiblich
00 - 01	9.133	4.387	622	316	51 - 52	13.256	6.476	1.882	869
01 - 02	9.516	4.655	598	289	52 - 53	13.143	6.568	1.939	953
02 - 03	9.025	4.324	611	296	53 - 54	12.381	6.294	1.868	988
03 - 04	8.772	4.298	600	286	54 - 55	12.224	6.284	1.805	981
04 - 05	8.613	4.204	696	323	55 - 56	11.493	5.965	1.635	923
05 - 06	8.464	4.109	784	385	56 - 57	11.450	6.068	1.757	1.045
06 - 07	8.442	4.130	811	404	57 - 58	11.263	5.834	1.773	1.018
07 - 08	8.364	4.116	829	400	58 - 59	11.686	6.130	2.025	1.176
08 - 09	8.773	4.202	961	464	59 - 60	11.709	6.170	2.024	1.160
09 - 10	8.540	4.238	1.904	938	60 - 61	11.022	5.642	2.081	1.110
10 - 11	8.580	4.152	1.971	956	61 - 62	10.491	5.352	2.049	1.025
11 - 12	8.920	4.413	2.085	1.029	62 - 63	9.699	5.051	1.925	969
12 - 13	8.692	4.231	1.999	975	63 - 64	8.616	4.530	1.737	889
13 - 14	8.256	4.025	1.847	911	64 - 65	10.487	5.554	1.629	805
14 - 15	8.499	4.198	1.891	923	65 - 66	10.675	5.555	1.519	688
15 - 16	8.608	4.171	1.902	893	66 - 67	10.201	5.208	1.633	672
16 - 17	8.903	4.364	1.969	973	67 - 68	11.823	5.983	1.528	549
17 - 18	9.334	4.500	2.045	964	68 - 69	12.741	6.447	1.713	594
18 - 19	9.667	4.758	2.032	994	69 - 70	12.041	6.162	1.472	513
19 - 20	10.195	5.270	2.217	1.105	70 - 71	11.041	5.688	1.332	507
20 - 21	11.391	6.026	2.302	1.189	71 - 72	10.353	5.554	1.111	465
21 - 22	12.411	6.670	2.498	1.306	72 - 73	10.103	5.455	999	374
22 - 23	13.378	7.311	2.605	1.387	73 - 74	9.378	5.099	765	303
23 - 24	13.864	7.543	2.794	1.516	74 - 75	8.567	4.636	721	273
24 - 25	14.982	8.005	3.134	1.664	75 - 76	6.606	3.568	639	256
25 - 26	15.610	8.367	3.404	1.841	76 - 77	6.376	3.579	500	228
26 - 27	16.812	8.931	3.766	2.005	77 - 78	6.538	3.770	422	175
27 - 28	17.607	9.317	4.097	2.188	78 - 79	6.447	3.736	407	198
28 - 29	18.001	9.415	4.371	2.248	79 - 80	6.134	3.653	302	166
29 - 30	17.167	8.800	4.201	2.065	80 - 81	5.862	3.494	264	148
30 - 31	16.801	8.538	4.193	2.101	81 - 82	5.126	3.249	220	129
31 - 32	16.939	8.520	4.175	2.082	82 - 83	4.792	3.142	199	106
32 - 33	16.954	8.393	4.369	2.162	83 - 84	4.527	3.077	180	119
33 - 34	15.893	7.847	4.170	2.066	84 - 85	4.029	2.822	155	84
34 - 35	15.880	7.798	4.199	2.075	85 - 86	3.355	2.444	122	77
35 - 36	15.432	7.449	4.170	2.000	86 - 87	3.275	2.378	101	64
36 - 37	15.827	7.638	3.894	1.892	87 - 88	2.948	2.195	86	66
37 - 38	16.498	7.980	3.751	1.805	88 - 89	2.521	1.960	74	53
38 - 39	16.960	7.997	3.682	1.807	89 - 90	1.690	1.292	50	34
39 - 40	17.745	8.359	3.481	1.576	90 - 91	915	711	36	24
40 - 41	18.381	8.723	3.278	1.545	91 - 92	711	557	23	18
41 - 42	18.556	8.838	2.991	1.414	92 - 93	701	562	20	13
42 - 43	18.588	8.744	3.126	1.425	93 - 94	693	550	28	19
43 - 44	18.192	8.600	3.079	1.352	94 - 95	678	552	20	12
44 - 45	18.037	8.604	2.881	1.243	95 - 96	468	387	15	11
45 - 46	17.057	8.189	2.619	1.142	96 - 97	354	284	11	9
46 - 47	16.264	7.841	2.471	1.105	97 - 98	241	210	8	6
47 - 48	15.861	7.815	2.193	1.024	98 - 99	171	143	3	1
48 - 49	15.173	7.384	2.203	1.013	99 u. älter	266	228	18	15
49 - 50	14.692	7.170	2.001	919					
50 - 51	13.812	6.774	1.947	891					
					Zusammen	1.019.328	522.579	173.244	84.752

Grafik 101 Einwohner nach Altersjahren 2008

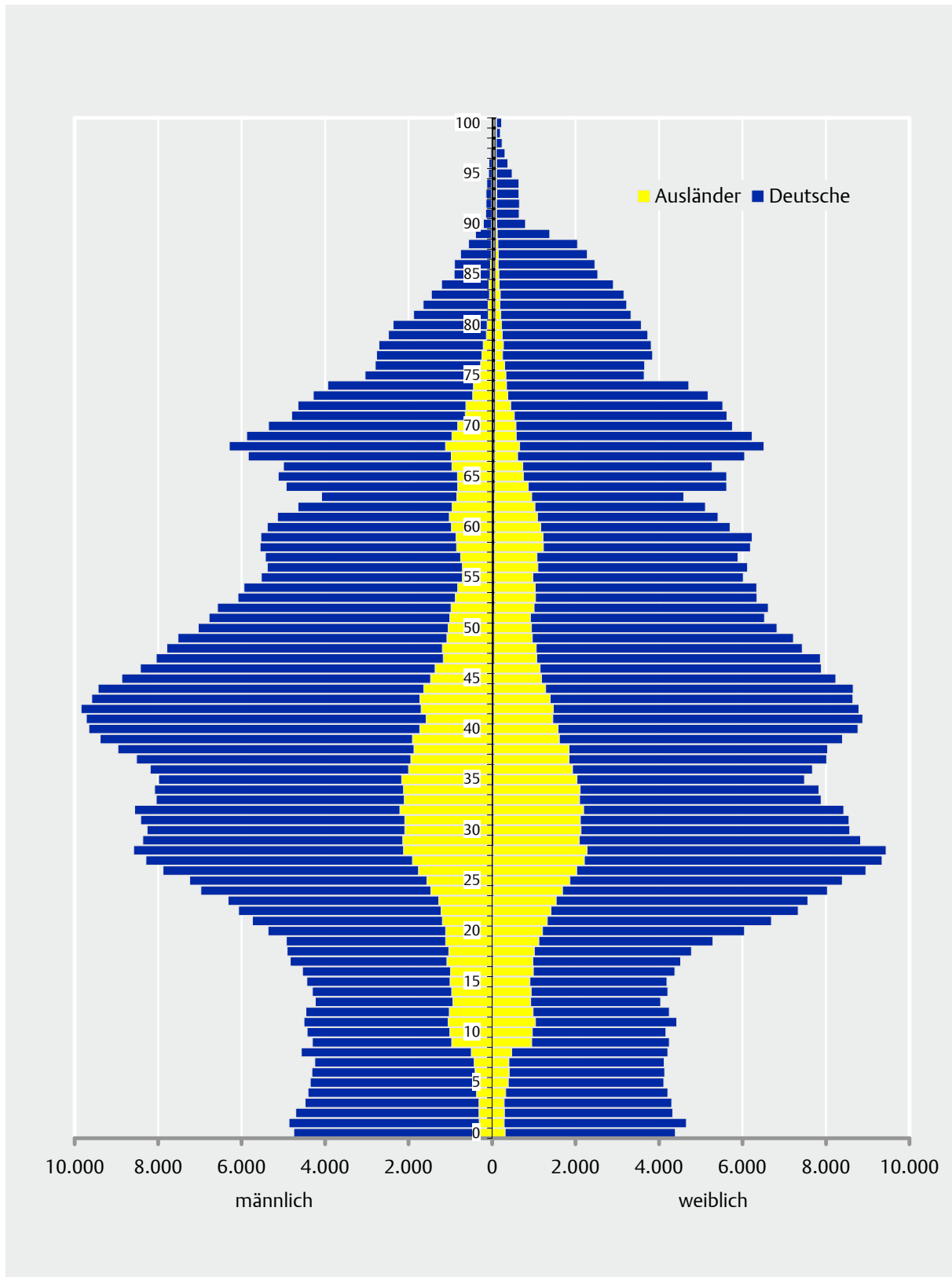


Tabelle 104 Einwohner nach Altersgruppen seit 2000

Jahr	Insgesamt	Alter (von ... bis unter ... Jahre)						
		0 - 6	6 - 18	18 - 35	35 - 50	50 - 65	65 - 80	80 u. älter
Einwohner								
2000	1.017.721	55.742	106.586	271.653	237.428	189.899	120.990	35.423
2001	1.019.049	56.174	107.102	268.365	243.213	186.083	122.060	36.052
2002	1.020.116	55.226	107.813	264.869	246.816	183.711	124.542	37.139
2003	1.020.603	54.263	108.545	259.955	251.466	180.821	127.716	37.837
2004	1.022.627	53.750	108.455	257.218	254.820	177.834	131.580	38.970
2005	1.023.101	53.506	107.344	255.216	258.209	173.933	134.942	39.951
2006	1.024.346	52.500	106.648	254.855	259.184	172.577	137.562	41.020
2007	1.025.094	52.980	105.405	255.930	256.904	172.767	138.685	42.423
2008	1.019.328	53.523	103.911	253.552	253.263	172.732	139.024	43.323
in %								
2000	100	5,5	10,5	26,7	23,3	18,7	11,9	3,5
2001	100	5,5	10,5	26,3	23,9	18,3	12,0	3,5
2002	100	5,4	10,6	26,0	24,2	18,0	12,2	3,6
2003	100	5,3	10,6	25,5	24,6	17,7	12,5	3,7
2004	100	5,3	10,6	25,2	24,9	17,4	12,9	3,8
2005	100	5,2	10,5	24,9	25,2	17,0	13,2	3,9
2006	100	5,1	10,4	24,9	25,3	16,8	13,4	4,0
2007	100	5,2	10,3	25,0	25,1	16,9	13,5	4,1
2008	100	5,3	10,2	24,9	24,8	16,9	13,6	4,3

Grafik 102 Einwohner nach Altersgruppen 2008

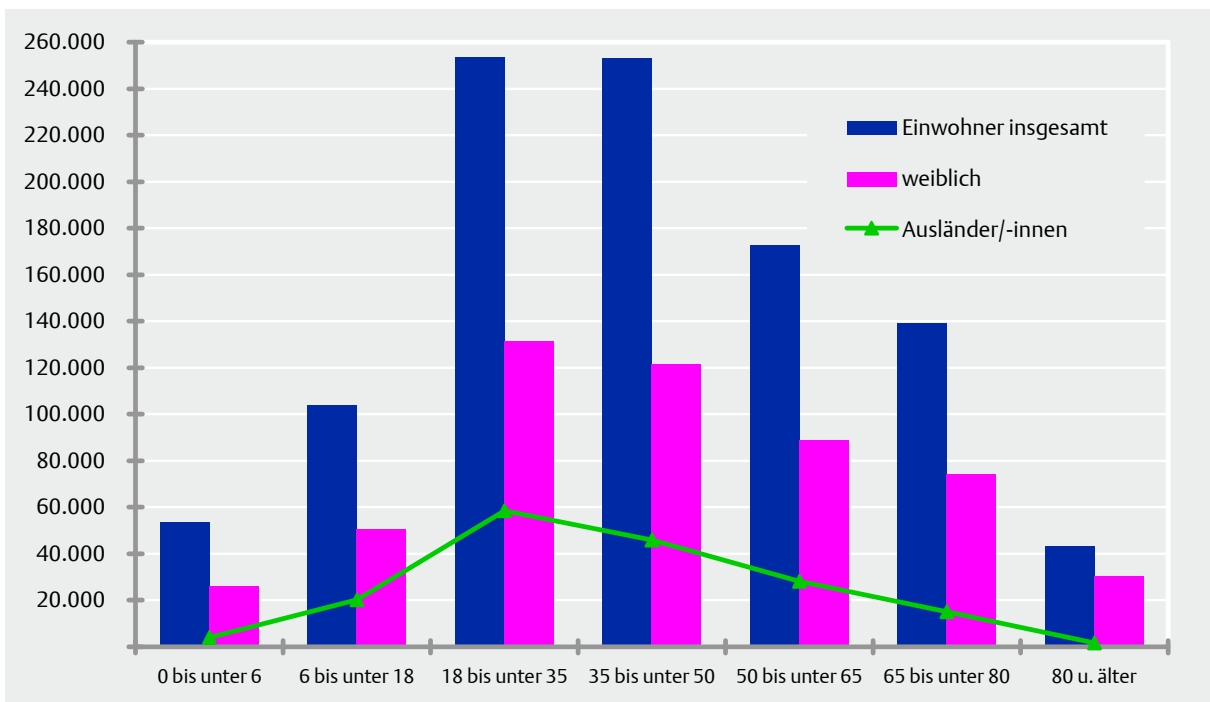


Tabelle 105 Weibliche Einwohner nach Altersgruppen seit 2000

Jahr	Insgesamt	Alter (von ... bis unter ... Jahre)						
		0 - 6	6 - 18	18 - 35	35 - 50	50 - 65	65 - 80	80 u. älter
weibliche Einwohner								
2000	522.708	27.166	51.922	136.979	115.528	95.205	69.576	26.332
2001	523.162	27.374	52.220	136.130	117.850	93.614	69.293	26.681
2002	523.508	26.889	52.635	135.031	118.977	92.820	69.804	27.352
2003	523.990	26.410	53.086	133.165	121.107	91.831	70.584	27.807
2004	525.046	26.176	52.970	132.478	122.443	90.701	71.810	28.468
2005	525.091	26.031	52.507	131.959	123.693	89.099	72.837	28.965
2006	524.849	25.554	52.124	131.587	123.944	88.560	73.682	29.398
2007	525.379	25.794	51.452	132.517	122.910	88.726	73.879	30.101
2008	522.579	25.977	50.740	131.509	121.331	88.692	74.093	30.237
in %								
2000	100	5,2	9,9	26,2	22,1	18,2	13,3	5,0
2001	100	5,2	10,0	26,0	22,5	17,9	13,2	5,1
2002	100	5,1	10,1	25,8	22,7	17,7	13,3	5,2
2003	100	5,0	10,1	25,4	23,1	17,5	13,5	5,3
2004	100	5,0	10,1	25,2	23,3	17,3	13,7	5,4
2005	100	5,0	10,0	25,1	23,6	17,0	13,9	5,5
2006	100	4,9	9,9	25,1	23,6	16,9	14,0	5,6
2007	100	4,9	9,8	25,2	23,4	16,9	14,1	5,7
2008	100	5,0	9,7	25,2	23,2	17,0	14,2	5,8
2000 = 100								
2000	100,0	100,0	100,0	100,0	100,0	100,0	100,0	100,0
2001	100,1	100,8	100,6	99,4	102,0	98,3	99,6	101,3
2002	100,2	99,0	101,4	98,6	103,0	97,5	100,3	103,9
2003	100,2	97,2	102,2	97,2	104,8	96,5	101,4	105,6
2004	100,4	96,4	102,0	96,7	106,0	95,3	103,2	108,1
2005	100,5	95,8	101,1	96,3	107,1	93,6	104,7	110,0
2006	100,4	94,1	100,4	96,1	107,3	93,0	105,9	111,6
2007	100,5	94,9	99,1	96,7	106,4	93,2	106,2	114,3
2008	100,0	95,6	97,7	96,0	105,0	93,2	106,5	114,8
Anteil weiblich an allen Einwohnern in %								
2000	51,4	48,7	48,7	50,4	48,7	50,1	57,5	74,3
2001	51,3	48,7	48,8	50,7	48,5	50,3	56,8	74,0
2002	51,3	48,7	48,8	51,0	48,2	50,5	56,0	73,6
2003	51,3	48,7	48,9	51,2	48,2	50,8	55,3	73,5
2004	51,3	48,7	48,8	51,5	48,1	51,0	54,6	73,1
2005	51,3	48,7	48,9	51,7	47,9	51,2	54,0	72,5
2006	51,2	48,7	48,9	51,6	47,8	51,3	53,6	71,7
2007	51,3	48,7	48,8	51,8	47,8	51,4	53,3	71,0
2008	51,3	48,5	48,8	51,9	47,9	51,3	53,3	69,8

Tabelle 106 Ausländer/-innen nach Altersgruppen seit 2000

Jahr	Insgesamt	Alter (von ... bis unter ... Jahre)						
		0 - 6	6 - 18	18 - 35	35 - 50	50 - 65	65 - 80	80 u. älter
Ausländer/-innen								
2000	189.030	13.688	26.314	68.160	40.842	31.264	7.862	900
2001	182.456	11.587	25.531	66.445	39.864	30.190	8.019	820
2002	181.216	9.721	25.118	66.206	40.046	30.245	8.980	900
2003	177.875	8.060	24.690	64.729	39.772	29.587	10.037	1.000
2004	175.515	6.458	24.455	62.650	40.297	29.242	11.259	1.154
2005	175.640	5.038	24.055	62.257	41.710	28.745	12.542	1.293
2006	176.534	4.354	22.860	62.049	43.449	28.859	13.513	1.450
2007	177.753	4.170	21.484	62.072	45.306	28.616	14.526	1.579
2008	173.244	3.911	20.214	58.527	45.820	28.076	15.063	1.633
in %								
2000	100	7,2	13,9	36,1	21,6	16,5	4,2	0,5
2001	100	6,4	14,0	36,4	21,8	16,5	4,4	0,4
2002	100	5,4	13,9	36,5	22,1	16,7	5,0	0,5
2003	100	4,5	13,9	36,4	22,4	16,6	5,6	0,6
2004	100	3,7	13,9	35,7	23,0	16,7	6,4	0,7
2005	100	2,9	13,7	35,4	23,7	16,4	7,1	0,7
2006	100	2,5	12,9	35,1	24,6	16,3	7,7	0,8
2007	100	2,3	12,1	34,9	25,5	16,1	8,2	0,9
2008	100	2,3	11,7	33,8	26,4	16,2	8,7	0,9
2000 = 100								
2000	100,0	100,0	100,0	100,0	100,0	100,0	100,0	100,0
2001	96,5	84,7	97,0	97,5	97,6	96,6	102,0	91,1
2002	95,9	71,0	95,5	97,1	98,1	96,7	114,2	100,0
2003	94,1	58,9	93,8	95,0	97,4	94,6	127,7	111,1
2004	92,9	47,2	92,9	91,9	98,7	93,5	143,2	128,2
2005	92,9	36,8	91,4	91,3	102,1	91,9	159,5	143,7
2006	93,4	31,8	86,9	91,0	106,4	92,3	171,9	161,1
2007	94,0	30,5	81,6	91,1	110,9	91,5	184,8	175,4
2008	91,6	28,6	76,8	85,9	112,2	89,8	191,6	181,4
Ausländeranteil in %								
2000	18,6	24,6	24,7	25,1	17,2	16,5	6,5	2,5
2001	17,9	20,6	23,8	24,8	16,4	16,2	6,6	2,3
2002	17,8	17,6	23,3	25,0	16,2	16,5	7,2	2,4
2003	17,4	14,9	22,7	24,9	15,8	16,4	7,9	2,6
2004	17,2	12,0	22,5	24,4	15,8	16,4	8,6	3,0
2005	17,2	9,4	22,4	24,4	16,2	16,5	9,3	3,2
2006	17,2	8,3	21,4	24,3	16,8	16,7	9,8	3,5
2007	17,3	7,9	20,4	24,3	17,6	16,6	10,5	3,7
2008	17,0	7,3	19,5	23,1	18,1	16,3	10,8	3,8

Tabelle 107 Ausländerinnen nach Altersgruppen seit 2000

Jahr	Insgesamt	Alter (von ... bis unter ... Jahre)						
		0 - 6	6 - 18	18 - 35	35 - 50	50 - 65	65 - 80	80 u. älter
Ausländerinnen								
2000	88.832	6.639	12.773	32.918	18.791	13.723	3.411	577
2001	86.040	5.614	12.441	32.283	18.162	13.677	3.335	528
2002	85.889	4.706	12.230	32.479	18.050	14.131	3.724	569
2003	85.152	3.913	12.054	32.088	18.094	14.255	4.124	624
2004	84.560	3.096	11.892	31.472	18.344	14.490	4.542	724
2005	85.165	2.412	11.697	31.620	19.026	14.650	4.940	820
2006	85.721	2.092	11.116	31.642	19.773	14.925	5.272	901
2007	86.507	2.029	10.412	31.794	20.692	14.922	5.669	989
2008	84.752	1.895	9.830	29.994	21.262	14.802	5.961	1.008
in %								
2000	100	7,5	14,4	37,1	21,2	15,4	3,8	0,6
2001	100	6,5	14,5	37,5	21,1	15,9	3,9	0,6
2002	100	5,5	14,2	37,8	21,0	16,5	4,3	0,7
2003	100	4,6	14,2	37,7	21,2	16,7	4,8	0,7
2004	100	3,7	14,1	37,2	21,7	17,1	5,4	0,9
2005	100	2,8	13,7	37,1	22,3	17,2	5,8	1,0
2006	100	2,4	13,0	36,9	23,1	17,4	6,2	1,1
2007	100	2,3	12,0	36,8	23,9	17,2	6,6	1,1
2008	100	2,2	11,6	35,4	25,1	17,5	7,0	1,2
Anteil an allen Ausländer/-innen in %								
2000	47,0	48,5	48,5	48,3	46,0	43,9	43,4	64,1
2001	47,2	48,5	48,7	48,6	45,6	45,3	41,6	64,4
2002	47,4	48,4	48,7	49,1	45,1	46,7	41,5	63,2
2003	47,9	48,5	48,8	49,6	45,5	48,2	41,1	62,4
2004	48,2	47,9	48,6	50,2	45,5	49,6	40,3	62,7
2005	48,5	47,9	48,6	50,8	45,6	51,0	39,4	63,4
2006	48,6	48,0	48,6	51,0	45,5	51,7	39,0	62,1
2007	48,7	48,7	48,5	51,2	45,7	52,1	39,0	62,6
2008	48,9	48,5	48,6	51,2	46,4	52,7	39,6	61,7
Anteil an allen weiblichen Einwohnern in %								
2000	17,0	24,4	24,6	24,0	16,3	14,4	4,9	2,2
2001	16,4	20,5	23,8	23,7	15,4	14,6	4,8	2,0
2002	16,4	17,5	23,2	24,1	15,2	15,2	5,3	2,1
2003	16,3	14,8	22,7	24,1	14,9	15,5	5,8	2,2
2004	16,1	11,8	22,5	23,8	15,0	16,0	6,3	2,5
2005	16,2	9,3	22,3	24,0	15,4	16,4	6,8	2,8
2006	16,3	8,2	21,3	24,0	16,0	16,9	7,2	3,1
2007	16,5	7,9	20,2	24,0	16,8	16,8	7,7	3,3
2008	16,2	7,3	19,4	22,8	17,5	16,7	8,0	3,3

Tabelle 108 Einwohner nach Nation und Doppelstaatler/-innen 2008

Nation	Einwohner			Doppelstaatler/-innen (Deutsche mit weiterer Staatsangehörigkeit)		
	insgesamt	darunter		insgesamt	darunter	
		weiblich	unter 18 Jahre		weiblich	unter 18 Jahre
Europa	988.026	507.151	152.994	60.354	30.489	28.701
davon						
Europäische Union	900.879	464.117	138.549	28.411	14.694	9.731
davon						
Deutschland	846.084	437.827	133.309	x	x	x
Belgien	1.463	694	92	792	478	327
Bulgarien	1.911	1.062	159	212	117	100
Dänemark	295	121	17	60	22	38
Estland	102	82	11	37	19	14
Finnland	227	163	9	71	38	35
Frankreich	2.565	1.397	179	1.085	571	516
Griechenland	5.524	2.601	522	54	31	34
Großbritannien	2.120	860	147	1.453	728	720
Irland	289	132	18	108	61	72
Italien	18.015	7.719	2.470	4.062	2.023	2.531
Lettland	273	185	34	97	47	32
Litauen	378	280	42	85	50	54
Luxemburg	389	209	14	60	30	36
Malta	8	1	0	5	1	1
Niederlande	2.244	1.025	116	772	410	449
Österreich	2.253	1.088	83	667	379	362
Polen	7.623	3.798	573	14.568	7.494	2.785
Portugal	3.091	1.494	388	447	224	290
Rumänien	1.357	818	130	1.452	792	285
Schweden	308	174	24	77	39	42
Slowakei	332	214	24	112	51	44
Slowenien	183	90	3	688	351	429
Spanien	2.519	1.387	103	234	122	31
Tschechien	474	270	39	143	68	57
Tschechoslowakei	34	19	4	458	237	139
Ungarn	791	399	39	602	306	302
Zypern (griechisch)	27	8	0	10	5	6
übriges Europa	87.147	43.034	14.445	31.943	15.795	18.970
davon						
Albanien	250	128	47	55	22	41
Bosnien und Herzegowina	2.952	1.476	632	439	223	337
Kroatien	2.678	1.324	178	443	200	348
Mazedonien	1.261	610	205	270	127	262
Moldau, Republik	351	197	49	243	126	52
Norwegen	131	73	5	31	19	16
Russische Föderation	4.224	2.531	467	5.839	3.093	1.394
Schweiz	686	368	29	332	177	142
Serbien und Montenegro	7.425	3.591	1.890	2.199	1.048	1.106
Sowjetunion	272	168	20	2.573	1.383	463
Türkei	62.537	29.953	10.420	17.869	8.507	14.358
Ukraine	3.746	2.241	419	1.551	817	394
Weißrussland	370	261	36	66	33	40
Sonstige	264	113	48	33	20	17

Fortsetzung nächste Seite!

noch Tabelle 108 Einwohner nach Nation und Doppelstaatler/-innen 2008

Nation	Einwohner			Doppelstaatler/-innen (Deutsche mit weiterer Staatsangehörigkeit)		
	insgesamt	darunter		insgesamt	darunter	
		weiblich	unter 18 Jahre		weiblich	unter 18 Jahre
Afrika	8.874	3.898	1.392	7.339	3.209	3.647
davon						
Ägypten	134	36	9	104	47	54
Algerien	287	84	19	393	160	167
Angola	294	138	95	139	49	83
Äthiopien	342	192	51	285	151	125
Elfenbeinküste	154	68	30	63	26	53
Eritrea	147	75	27	118	65	52
Gambia	78	19	7	39	16	37
Ghana	351	189	69	186	91	161
Guinea	69	25	10	35	19	29
Kamerun	377	179	60	108	50	93
Kenia	347	261	43	131	62	105
Kongo	398	217	148	140	62	111
Kongo, Demokratische Rep.	538	284	196	225	96	154
Libyen	80	25	24	15	6	9
Marokko	2.325	895	181	2.773	1.203	1.208
Nigeria	464	185	58	272	132	226
Senegal	121	40	16	59	29	51
Somalia	131	58	36	31	19	19
Südafrika	114	65	5	38	14	25
Sudan	61	26	14	33	11	20
Tansania	52	21	4	15	11	13
Togo	402	191	110	198	64	123
Tunesien	1.139	410	94	1.753	743	587
Uganda	59	38	10	39	17	34
übrige	410	177	76	147	66	108
Amerika	4.613	2.577	359	2.528	1.350	1.278
davon						
Zentral- u. Südamerika	2.817	1.739	215	1.738	953	845
davon						
Argentinien	161	83	6	174	89	48
Bolivien	70	42	11	38	25	17
Brasilien	888	582	64	639	361	307
Chile	123	68	2	94	48	33
Dominikanische Rep.	98	70	15	52	28	36
Ecuador	144	89	19	100	55	60
Kolumbien	288	172	12	85	48	61
Kuba	218	147	30	127	78	66
Mexiko	200	115	11	101	59	35
Peru	304	200	19	124	69	79
Venezuela	104	49	3	30	17	22
übrige	219	122	23	174	76	81
Nordamerika	1.796	838	144	790	397	433
davon						
Kanada	270	137	27	100	54	49
USA	1.526	701	117	690	343	384

Fortsetzung nächste Seite!

noch Tabelle 108 Einwohner nach Nation und Doppelstaatler/-innen 2008

Nation	Einwohner			Doppelstaatler/-innen (Deutsche mit weiterer Staatsangehörigkeit)		
	insgesamt	darunter		insgesamt	darunter	
		weiblich	unter 18 Jahre		weiblich	unter 18 Jahre
Asien	16.910	8.577	2.568	16.459	7.689	5.082
davon						
Afghanistan	1.052	534	279	1.772	813	567
Armenien	72	45	17	23	15	18
Aserbaidshan	415	220	75	143	72	51
Bangladesch	77	36	9	73	30	34
China (Taiwan)	93	63	8	19	11	11
China (Volksrepublik)	1.888	969	152	128	47	88
Georgien	297	224	16	25	14	21
Indien	1.410	555	152	336	143	239
Indonesien	274	140	11	81	50	45
Irak	2.807	1.137	925	1.237	466	551
Iran	3.172	1.511	387	6.150	2.842	1.283
Israel	262	88	20	162	74	74
Japan	607	351	26	57	31	37
Jordanien	89	27	10	133	54	56
Kasachstan	523	294	44	3.640	1.864	833
Kirgisistan	255	140	42	368	197	101
Korea (Nord)	90	52	3	5	1	3
Korea (Süd)	617	367	53	39	18	22
Laos	49	34	1	102	43	30
Libanon	167	53	14	240	93	104
Pakistan	294	148	54	234	110	186
Philippinen	297	250	22	168	87	111
Sri Lanka	151	82	22	88	36	60
Syrien	296	129	54	424	195	167
Thailand	777	638	69	205	101	158
Usbekistan	237	139	38	167	90	47
Vietnam	335	198	40	267	112	124
übrige	307	153	25	173	80	61
Australien	292	140	15	80	45	42
staatenlos	279	95	31	11	2	4
ungeklärt	334	141	75	35	21	23
Einwohner insgesamt	1.019.328	522.579	157.434	86.806	42.805	38.777
darunter Nichtdeutsche	173.244	84.752	24.125	x	x	x

Tabelle 109 Ausländer/-innen nach Herkunft (Erdteile) seit 2000

Jahr	Insgesamt *	Afrika	Amerika		Asien	Australien	Europa		
			Zentral/Süd	Nord			EU	Türkei	übrige
Ausländer/-innen									
2000	189.030	8.426	2.289	1.813	17.630	217	48.431	75.567	33.810
2001	182.456	8.247	2.252	1.651	16.440	197	47.179	71.940	33.761
2002	181.216	8.406	2.423	1.632	16.589	211	46.829	69.563	34.819
2003	177.875	8.490	2.503	1.601	16.296	215	45.745	67.344	34.963
2004	175.515	8.599	2.613	1.705	16.470	238	51.009	66.235	27.918
2005	175.640	8.683	2.678	1.796	16.454	243	51.899	65.509	27.659
2006	176.534	9.032	2.827	1.827	16.917	259	53.000	64.592	27.398
2007	177.753	9.141	2.912	1.943	17.087	283	56.781	63.839	25.125
2008	173.244	8.874	2.817	1.796	16.910	292	54.795	62.537	24.610
in %									
2000	100	4,5	1,2	1,0	9,3	0,1	25,6	40,0	17,9
2001	100	4,5	1,2	0,9	9,0	0,1	25,9	39,4	18,5
2002	100	4,6	1,3	0,9	9,2	0,1	25,8	38,4	19,2
2003	100	4,8	1,4	0,9	9,2	0,1	25,7	37,9	19,7
2004	100	4,9	1,5	1,0	9,4	0,1	29,1	37,7	15,9
2005	100	4,9	1,5	1,0	9,4	0,1	29,5	37,3	15,7
2006	100	5,1	1,6	1,0	9,6	0,1	30,0	36,6	15,5
2007	100	5,1	1,6	1,1	9,6	0,2	31,9	35,9	14,1
2008	100	5,1	1,6	1,0	9,8	0,2	31,6	36,1	14,2

* einschließlich staatenlos und ungeklärt

Grafik 103 Ausländer/-innen nach ausgewählten Herkunftsländern 2008

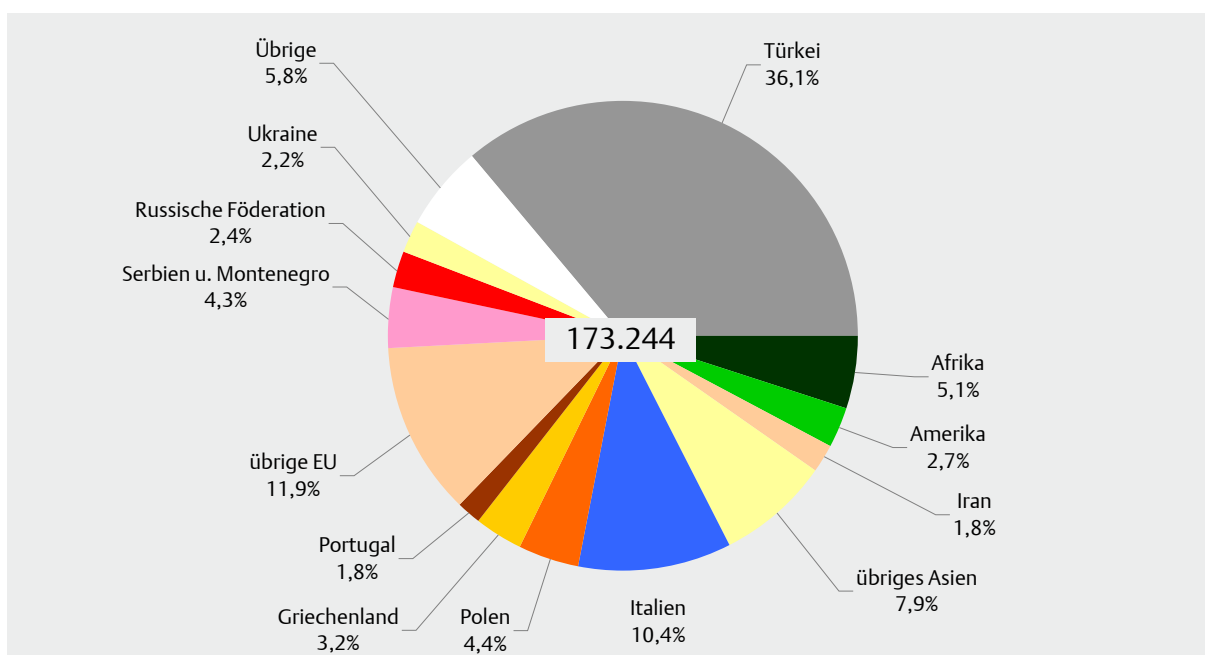


Tabelle 110 Einwohner in den Stadtbezirken seit 2000

Jahr	Innenstadt	Rodenkirchen	Lindenthal	Ehrenfeld	Nippes	Chorweiler	Porz	Kalk	Mülheim	Köln insgesamt*
Einwohner insgesamt										
2000	133.488	97.895	139.120	97.442	108.226	83.292	107.473	106.425	144.360	1.017.721
2001	132.257	98.265	138.146	99.130	108.044	83.695	108.385	106.784	144.343	1.019.049
2002	130.376	98.811	137.740	100.191	108.014	83.853	108.534	106.697	145.215	1.020.116
2003	130.253	99.648	137.437	101.434	108.242	83.552	108.224	106.902	144.911	1.020.603
2004	129.047	100.325	139.233	102.264	109.009	83.332	107.437	107.036	144.944	1.022.627
2005	129.496	100.490	139.803	102.939	109.235	82.865	106.647	107.194	144.432	1.023.101
2006	129.318	101.309	139.507	103.205	109.413	82.161	106.567	108.146	144.720	1.024.346
2007	128.758	101.420	138.987	103.890	110.138	81.762	106.894	108.620	144.625	1.025.094
2008	127.033	100.936	137.552	103.621	110.092	80.870	106.520	108.330	144.374	1.019.328
unter 18 Jahre										
2000	13.227	14.976	16.949	15.970	17.117	18.598	19.641	19.285	26.484	162.328
2001	12.863	15.122	17.186	16.458	17.056	18.591	19.694	19.692	26.541	163.276
2002	12.606	15.314	17.327	16.581	17.023	18.538	19.593	19.350	26.635	163.039
2003	12.291	15.599	17.510	16.896	17.057	18.317	19.430	19.270	26.438	162.808
2004	12.091	15.828	17.700	16.780	17.172	17.979	19.180	19.246	26.229	162.205
2005	11.950	15.759	17.831	16.738	17.133	17.622	18.823	19.111	25.883	160.850
2006	11.660	15.760	17.668	16.522	17.136	17.042	18.566	19.205	25.589	159.148
2007	11.517	15.815	18.002	16.338	17.210	16.557	18.361	19.185	25.400	158.385
2008	11.344	15.869	18.298	16.083	17.057	16.095	18.129	19.352	25.207	157.434

* einschließlich räumlich nicht zugewiesener Fälle

Grafik 104 Einwohnerentwicklung in den Stadtbezirken 2000/2008

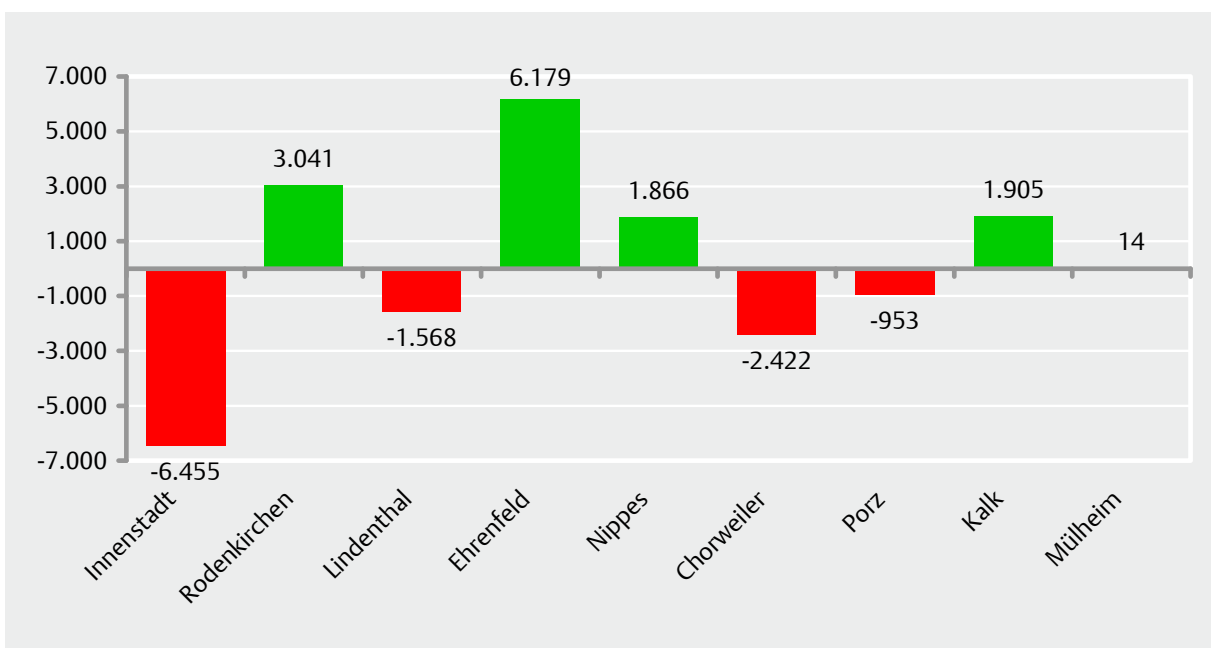
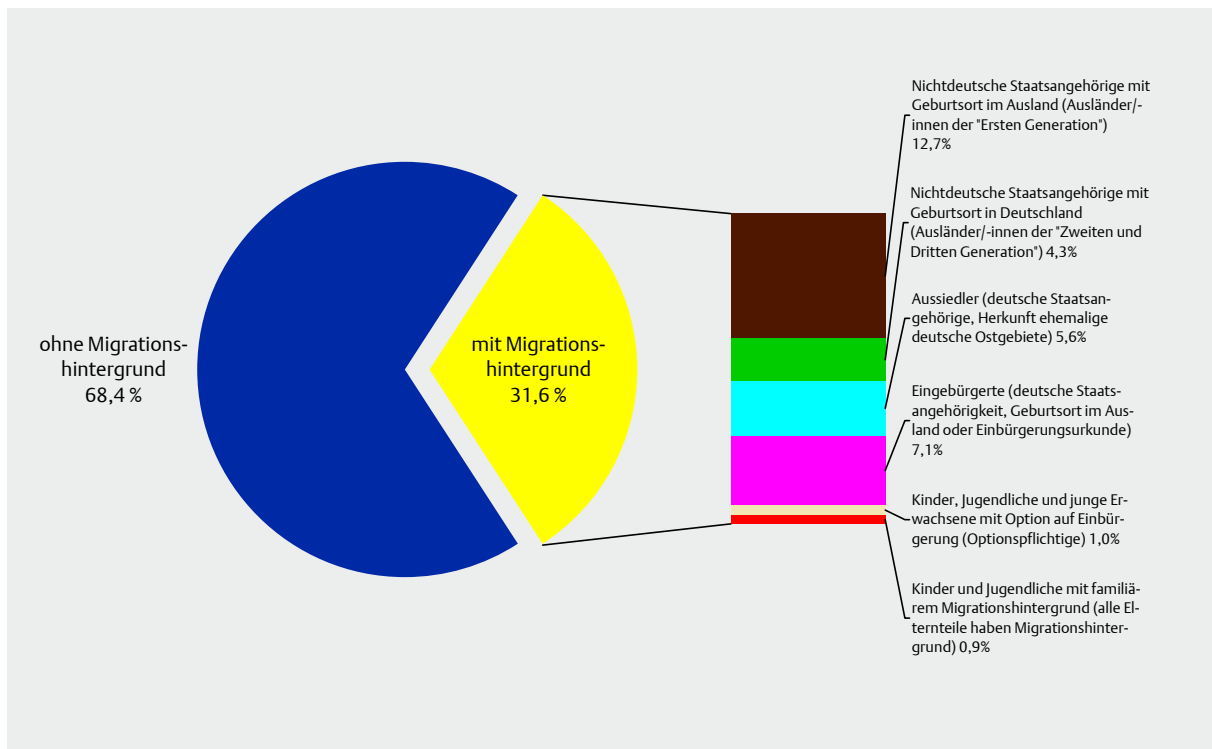


Tabelle 111 Einwohner mit Migrationshintergrund nach Alter, Nation und Geschlecht in Köln seit 2005

	Insgesamt	Alter (von ... bis unter ... Jahre)					
		0 - 6	6 - 18	18 - 35	35 - 50	50 - 65	65 u. älter
Insgesamt*							
2005	313.386	25.351	49.250	93.068	69.670	48.035	28.012
2006	321.960	25.452	49.495	94.081	72.394	49.080	31.458
2007	328.811	26.248	49.351	95.229	74.894	49.385	33.704
2008	322.119	26.767	47.990	91.112	74.171	47.684	34.395
Anteil an allen Einwohnern in %							
2005	30,6	47,4	45,9	36,5	27,0	27,6	16,0
2006	31,4	48,5	46,4	36,9	27,9	28,4	17,6
2007	32,1	49,5	46,8	37,2	29,2	28,6	18,6
2008	31,6	50,0	46,2	35,9	29,3	27,6	18,9
Deutsche							
2005	137.746	20.313	25.195	30.811	27.960	19.290	14.177
2006	145.426	21.098	26.635	32.032	28.945	20.221	16.495
2007	151.058	22.078	27.867	33.157	29.588	20.769	17.599
2008	148.875	22.856	27.776	32.585	28.351	19.608	17.699
Anteil an allen deutschen Einwohnern in %							
2005	16,3	41,9	30,3	16,0	12,9	13,3	8,8
2006	17,2	43,8	31,8	16,6	13,4	14,1	10,1
2007	17,8	45,2	33,2	17,1	14,0	14,4	10,7
2008	17,6	46,1	33,2	16,7	13,7	13,6	10,7
weiblich							
2005	154.553	12.321	23.935	47.969	32.335	24.411	13.582
2006	159.003	12.408	24.076	48.540	33.526	25.158	15.295
2007	162.665	12.823	23.966	49.327	34.776	25.391	16.382
2008	159.771	12.954	23.370	47.180	34.691	24.791	16.785
Anteil an allen weiblichen Einwohnern in %							
2005	29,4	47,3	45,6	36,4	26,1	27,4	13,3
2006	30,3	48,6	46,2	36,9	27,0	28,4	14,8
2007	31,0	49,7	46,6	37,2	28,3	28,6	15,8
2008	30,6	49,9	46,1	35,9	28,6	28,0	16,1

* Siehe Erläuterungen unter Grafik 105.

Grafik 105 Einwohner mit Migrationshintergrund 2008



Einwohner mit Migrationshintergrund

Die Abgrenzung der Einwohner mit Migrationshintergrund wird durch Kombination verschiedener Merkmale aus dem Einwohnermeldeverfahren ermittelt. Die Angaben zum Umfang und zur Struktur sind, im Gegensatz zu den übrigen dargestellten Einwohnerzahlen, als Schätzwerte zu interpretieren. Sie geben aber Hinweise auf Größenordnungen. Die Zahl der Einwohner mit Migrationshintergrund bildet sich aus nichtdeutschen und deutschen Einwohnern. Die Gruppe der Deutschen setzt sich zusammen aus:

- **Eingebürgerten** (Geburtsort Ausland, oder Einbürgerungsurkunde)
- **Aussiedler/-innen** (Herkunft ehemalige deutsche Ostgebiete),
- **Kindern, Jugendlichen und jungen Erwachsenen mit Optionspflicht**
 (Nach §4 Staatsangehörigkeitsrecht besteht die Pflicht, sich bis zum vollendetem 23. Lebensjahr zu entscheiden, ob die mit der Geburt erhaltene deutsche Staatsbürgerschaft beibehalten oder die elterliche Staatsbürgerschaft angenommen wird.),
- **Kinder und Jugendliche mit familiärem Migrationshintergrund** (unter 18 Jahre, alle Elternteile im Haushalt haben Migrationshintergrund).

Tabelle 112 Einwohner mit Migrationshintergrund seit 2005

Jahr	Einwohner mit Migrationshintergrund *		darunter nach Personenkreis					
			Aussiedler/-innen		Eingebürgerte		Sonstige **	
	insgesamt	weiblich	insgesamt	weiblich	insgesamt	weiblich	insgesamt	weiblich
Insgesamt								
2005	313.386	154.553	56.546	29.817	64.267	31.321	16.933	8.250
2006	321.960	159.003	55.958	29.660	71.493	34.820	17.975	8.802
2007	328.811	162.665	57.250	30.447	74.908	36.446	18.900	9.265
2008	322.119	159.771	57.169	30.542	72.263	34.965	19.443	9.512
unter 18 Jahre								
2005	74.601	36.256	7.765	3.785	20.810	10.112	16.933	8.250
2006	74.947	36.484	7.396	3.617	22.362	10.857	17.975	8.802
2007	75.599	36.789	7.650	3.752	23.395	11.331	18.900	9.265
2008	74.757	36.324	7.758	3.739	23.440	11.353	19.434	9.507

* Siehe Erläuterungen unter Grafik 105.

** Kinder und Jugendliche mit Optionspflicht bzw. mit familiärem Migrationshintergrund.

Tabelle 113 Einwohner mit Migrationshintergrund in den Stadtbezirken seit 2005

Jahr	Innenstadt	Rodenkirchen	Lindenthal	Ehrenfeld	Nippes	Chorweiler	Porz	Kalk	Mülheim	Köln insgesamt
Insgesamt *										
2005	34.889	25.184	27.011	32.883	32.780	34.810	34.142	44.436	47.251	313.386
2006	35.419	26.375	27.869	33.576	33.778	35.059	35.138	46.037	48.709	321.960
2007	35.841	27.073	28.421	34.359	34.705	35.301	35.903	47.218	49.990	328.811
2008	34.477	26.421	27.263	33.919	33.943	33.877	35.215	47.001	50.003	322.119
unter 18 Jahre										
2005	5.489	6.041	5.131	8.170	7.934	9.566	8.821	11.234	12.215	74.601
2006	5.372	6.021	5.114	8.172	8.096	9.346	8.953	11.537	12.336	74.947
2007	5.273	6.162	5.220	8.183	8.296	9.146	8.958	11.761	12.600	75.599
2008	5.045	6.155	5.149	8.034	8.147	8.824	8.819	11.940	12.644	74.757
weiblich										
2005	16.754	12.418	13.847	16.010	16.187	17.492	17.185	21.701	22.959	154.553
2006	16.995	12.893	14.302	16.381	16.735	17.693	17.710	22.581	23.713	159.003
2007	17.299	13.274	14.606	16.700	17.256	17.821	18.138	23.223	24.348	162.665
2008	16.700	13.050	14.087	16.541	16.920	17.171	17.800	23.150	24.352	159.771
Deutsche (mit Migrationshintergrund)										
2005	11.951	11.253	12.969	12.552	12.633	19.015	18.787	17.819	20.767	137.746
2006	12.566	11.979	13.570	13.236	13.540	19.651	19.791	19.124	21.969	145.426
2007	13.078	12.488	13.966	13.799	14.242	20.022	20.479	20.167	22.817	151.058
2008	12.778	12.264	13.934	13.824	13.796	19.111	20.045	20.257	22.866	148.875

* Siehe Erläuterungen unter Grafik 105.

Tabelle 114 Zuzüge, Fortzüge und Umzüge nach Geschlecht und Nation seit 2000

Jahr	Einwohner insgesamt				darunter weiblich			
	Zuzüge	Fortzüge	Saldo	Umzüge in Köln	Zuzüge	Fortzüge	Saldo	Umzüge in Köln
Insgesamt								
2000	52.976	50.236	2.740	87.106	24.461	22.628	1.833	42.375
2001	55.024	53.775	1.249	83.925	25.762	24.956	806	41.266
2002	54.852	53.629	1.223	84.111	25.126	24.076	1.050	41.377
2003	53.617	52.971	646	86.624	24.641	23.336	1.305	42.866
2004	54.201	52.338	1.863	92.744	24.883	23.107	1.776	45.753
2005	50.963	50.156	807	89.965	23.852	22.619	1.233	44.408
2006	51.861	51.161	700	84.141	24.005	23.850	155	42.148
2007	51.138	50.768	370	81.678	23.942	23.950	-8	40.809
2008	56.506	63.242	-6.736	83.361	26.421	29.246	-2.825	41.854
Ausländer/-innen								
2000	19.340	17.043	2.297	23.220	8.182	6.622	1.560	10.281
2001	20.366	20.047	319	22.443	8.711	8.319	392	10.115
2002	19.728	15.776	3.952	21.270	8.134	5.845	2.289	9.535
2003	18.849	16.601	2.248	21.297	7.824	6.011	1.813	9.685
2004	18.312	16.023	2.289	22.216	7.750	5.986	1.764	10.064
2005	16.037	13.229	2.808	20.811	6.963	4.975	1.988	9.420
2006	15.995	12.701	3.294	18.413	6.745	5.263	1.482	8.512
2007	14.107	10.723	3.384	17.304	6.151	4.485	1.666	8.049
2008	17.327	19.806	-2.479	17.380	7.308	8.228	-920	8.092

Grafik 106 Zuzüge und Fortzüge nach Alter 2008

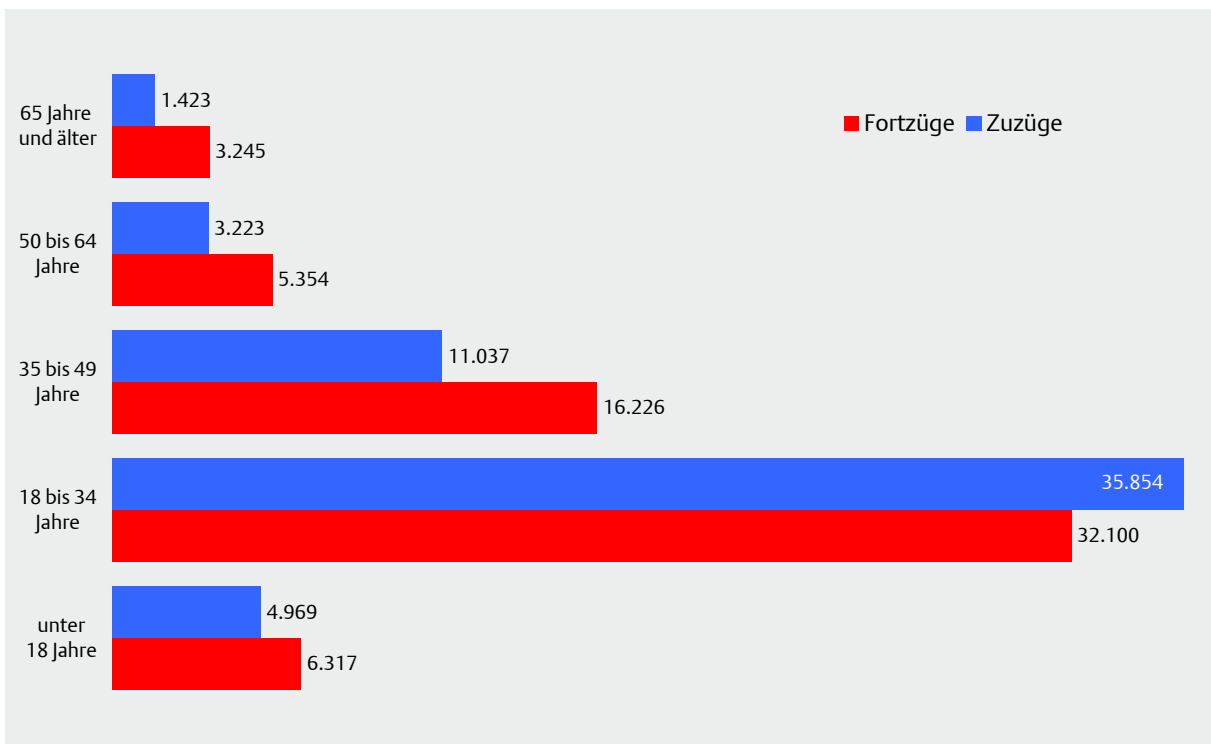


Tabelle 115 Zuzüge und Fortzüge nach Alter seit 2000

Jahr	Insgesamt	Alter (von ... bis unter ... Jahre)				
		0 - 18	18 - 35	35 - 50	50 - 65	65 u. älter
Zuzüge						
2000	52.976	5.286	33.399	10.156	2.855	1.280
2001	55.024	5.703	34.825	10.356	2.838	1.302
2002	54.852	5.203	34.378	10.855	2.982	1.434
2003	53.617	5.200	33.290	10.687	3.018	1.422
2004	54.201	5.040	33.666	11.156	3.016	1.323
2005	50.963	4.281	32.089	10.397	2.897	1.299
2006	51.861	4.476	32.945	10.228	2.929	1.283
2007	51.138	4.480	32.334	10.246	2.817	1.261
2008	56.506	4.969	35.854	11.037	3.223	1.423
Fortzüge						
2000	50.236	6.181	24.126	13.006	4.485	2.438
2001	53.775	5.937	24.534	13.595	5.510	4.199
2002	53.629	5.215	25.231	16.235	4.546	2.402
2003	52.971	6.478	26.125	13.892	4.104	2.372
2004	52.338	6.203	24.571	14.527	4.350	2.687
2005	50.156	5.708	23.899	13.470	4.489	2.590
2006	51.161	5.844	25.329	13.140	4.188	2.660
2007	50.768	5.439	23.929	14.428	4.471	2.501
2008	63.242	6.317	32.100	16.226	5.354	3.245
Wanderungssaldo						
2000	2.740	-895	9.273	-2.850	-1.630	-1.158
2001	1.249	-234	10.291	-3.239	-2.672	-2.897
2002	1.223	-12	9.147	-5.380	-1.564	-968
2003	646	-1.278	7.165	-3.205	-1.086	-950
2004	1.863	-1.163	9.095	-3.371	-1.334	-1.364
2005	807	-1.427	8.190	-3.073	-1.592	-1.291
2006	700	-1.368	7.616	-2.912	-1.259	-1.377
2007	370	-959	8.405	-4.182	-1.654	-1.240
2008	-6.736	-1.348	3.754	-5.189	-2.131	-1.822

Tabelle 116 Zuzüge und Fortzüge von Ausländern/-innen nach Alter seit 2000

Jahr	Insgesamt	Alter (von ... bisunter ... Jahre)				
		0 - 18	18 - 35	35 - 50	50 - 65	65 u. älter
Zuzüge						
2000	19.340	2.529	11.394	4.016	1.068	333
2001	20.366	2.753	12.048	4.123	1.108	334
2002	19.728	2.188	11.908	4.133	1.136	363
2003	18.849	2.083	11.479	3.873	1.064	350
2004	18.312	1.953	10.937	4.068	1.082	272
2005	16.037	1.485	9.756	3.544	997	255
2006	15.995	1.472	9.858	3.426	1.026	213
2007	14.107	1.320	8.541	3.197	855	194
2008	17.327	1.671	10.532	3.776	1.102	246
Fortzüge						
2000	17.043	1.882	8.484	4.564	1.551	562
2001	20.047	1.862	9.313	5.276	2.340	1.256
2002	15.776	1.259	8.519	4.282	1.269	447
2003	16.601	1.655	8.977	4.319	1.271	379
2004	16.023	1.799	8.293	4.267	1.225	439
2005	13.229	1.327	6.921	3.459	1.133	389
2006	12.701	1.322	6.837	3.111	986	445
2007	10.723	915	5.701	2.670	1.014	423
2008	19.806	1.242	10.770	5.045	1.887	862
Wanderungssaldo						
2000	2.297	647	2.910	-548	-483	-229
2001	319	891	2.735	-1.153	-1.232	-922
2002	3.952	929	3.389	-149	-133	-84
2003	2.248	428	2.502	-446	-207	-29
2004	2.289	154	2.644	-199	-143	-167
2005	2.808	158	2.835	85	-136	-134
2006	3.294	150	3.021	315	40	-232
2007	3.384	405	2.840	527	-159	-229
2008	-2.479	429	-238	-1.269	-785	-616

Karte 103 Die Kölner Stadtteile – Einwohnerbewegung 2008

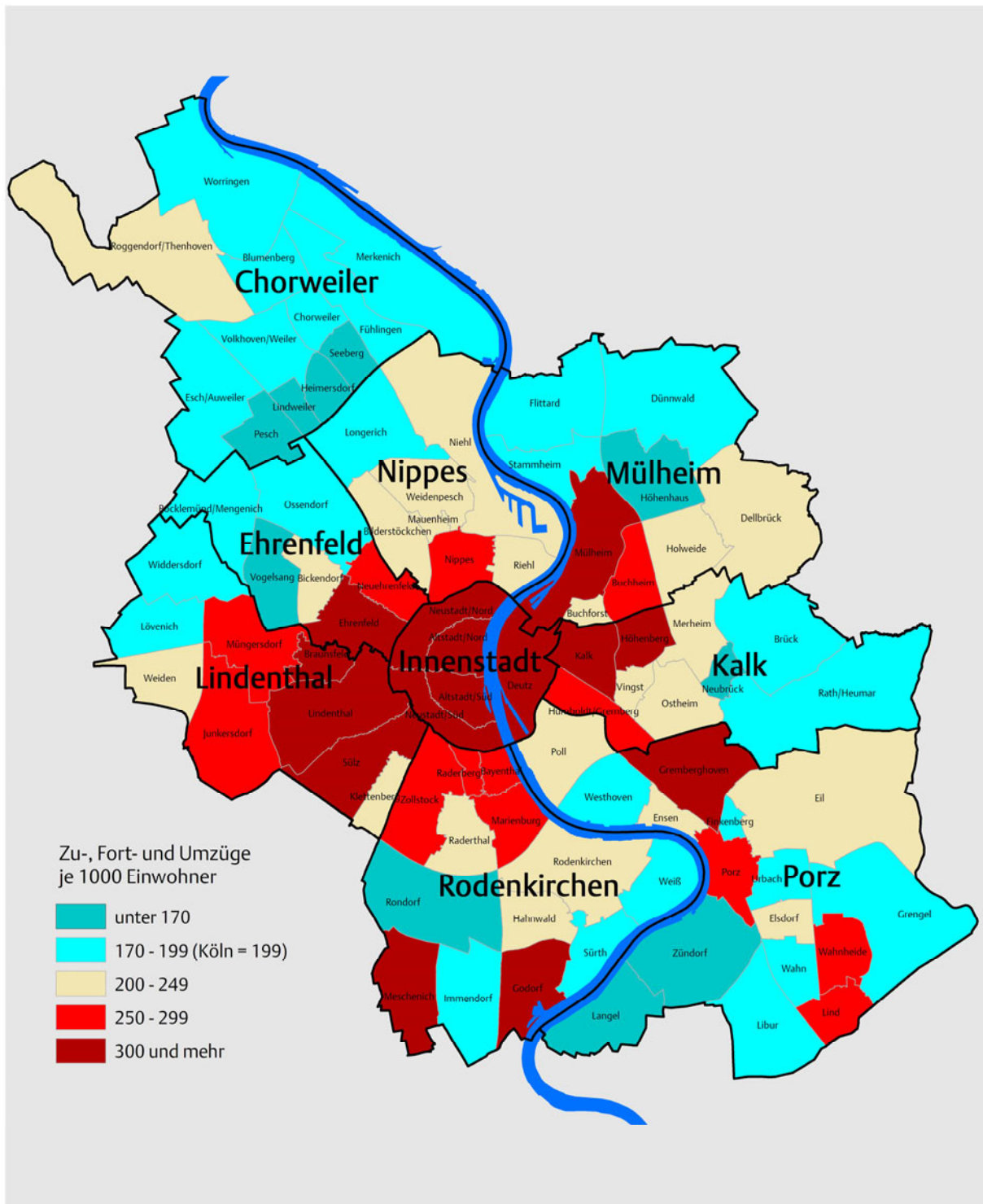
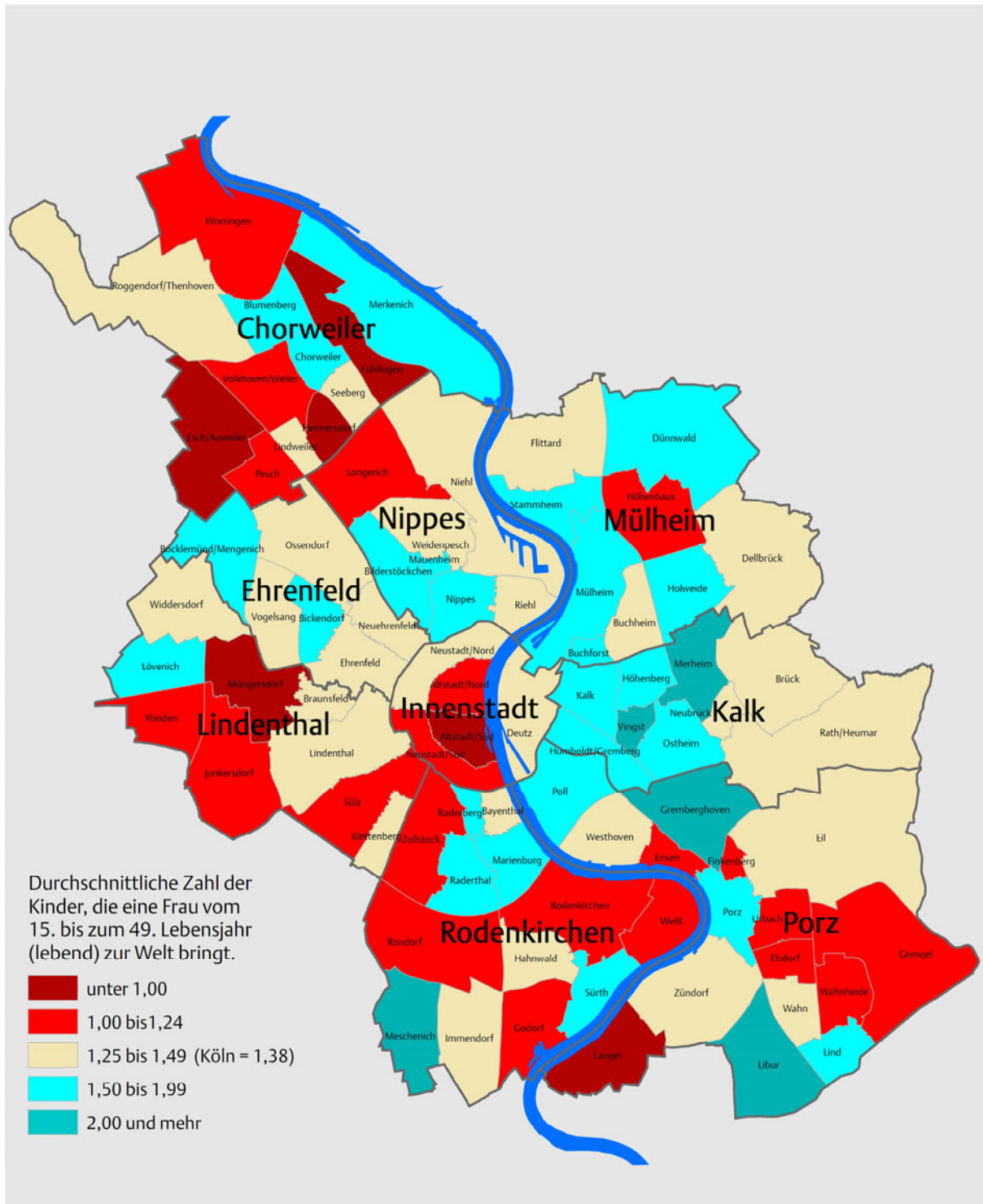


Tabelle 117 Lebendgeborene und Fruchtbarkeitsziffer seit 2000

Jahr	Lebendgeborene					Fruchtbarkeitsziffer nach Staatsangehörigkeit der Mutter*		
	insgesamt	weiblich	Ausländer/ -innen	von verheirateten Eltern	von nicht- verheirateten Eltern	insgesamt	Deutsche	Ausländer- rinnen
Zahl								
2000	9.923	4.761	2.263	7.801	2.122	37,5	32,1	58,4
2001	9.798	4.750	2.111	7.527	2.271	36,8	31,5	57,9
2002	9.615	4.638	1.846	7.394	2.221	36,0	31,2	55,5
2003	9.566	4.642	1.693	7.258	2.308	35,7	30,8	55,7
2004	9.383	4.581	1.652	7.032	2.351	34,9	29,9	55,4
2005	9.548	4.675	1.719	6.924	2.624	35,4	30,5	55,3
2006	9.622	4.655	925	6.930	2.692	35,7	31,4	52,7
2007	9.358	4.575	878	6.725	2.633	34,8	30,9	49,7
2008	10.502	5.008	1.788	7.409	3.093	39,5	34,9	57,4
in %								
2000	100	48,0	22,8	78,6	21,4	x	x	x
2001	100	48,5	21,5	76,8	23,2	x	x	x
2002	100	48,2	19,2	76,9	23,1	x	x	x
2003	100	48,5	17,7	75,9	24,1	x	x	x
2004	100	48,8	17,6	74,9	25,1	x	x	x
2005	100	49,0	18,0	72,5	27,5	x	x	x
2006	100	48,4	9,6	72,0	28,0	x	x	x
2007	100	48,9	9,4	71,9	28,1	x	x	x
2008	100	47,7	17,0	70,5	29,5	x	x	x
2000 = 100								
2000	100,0	100,0	100,0	100,0	100,0	100,0	100,0	100,0
2001	98,7	99,8	93,3	96,5	107,0	98,1	98,1	99,3
2002	96,9	97,4	81,6	94,8	104,7	96,1	97,1	95,0
2003	96,4	97,5	74,8	93,0	108,8	95,2	95,9	95,4
2004	94,6	96,2	73,0	90,1	110,8	93,1	93,3	94,8
2005	96,2	98,2	76,0	88,8	123,7	94,5	95,1	94,7
2006	97,0	97,8	40,9	88,8	126,9	95,2	97,9	90,2
2007	94,3	96,1	38,8	86,2	124,1	92,7	96,2	85,2
2008	105,8	105,2	79,0	95,0	145,8	105,3	108,8	98,3

* Anteil Lebendgeborene je 1000 Frauen im Alter von 15 bis unter 50 Jahren

Karte 104 Die Kölner Stadtteile – Zusammengefasste Geburtenziffer (Fertilitätsrate) 2008



Grafik 107 Lebendgeborene verheirateter und nicht verheirateter Eltern seit 2000

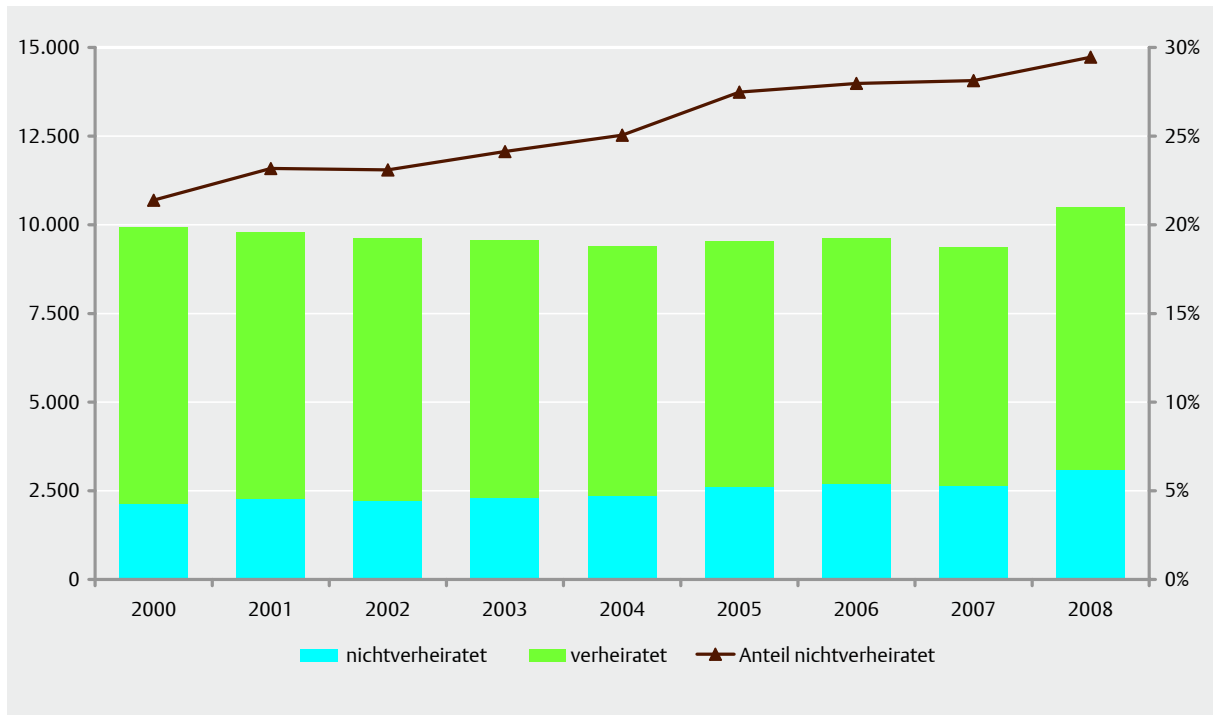


Tabelle 118 Geburtenfolge und Alter der Mutter seit 2000

Jahr	Es wurden geboren als ...						Durchschnittsalter der Mutter beim ersten Kind	
	erstes Kind		zweites Kind		weiteres Kind		Deutsche	Ausländerinnen
	Deutsche	Ausländer/-innen	Deutsche	Ausländer/-innen	Deutsche	Ausländer/-innen		
Zahl *								
2000	3.806	898	1.713	626	660	429	31,0	27,6
2001	3.877	876	1.672	515	688	395	31,0	27,6
2002	4.043	792	1.731	461	733	376	31,4	28,3
2003	4.038	751	1.829	414	750	314	30,5	27,4
2004	4.039	757	1.736	357	657	283	30,4	27,6
2005	4.120	775	1.707	415	648	310	30,5	27,8
2006	4.740	407	2.118	215	885	155	30,5	27,8
2007	4.878	436	2.130	221	981	149	30,6	27,9
2008	4.891	760	2.747	426	1.071	426	30,3	28,3
in %								
2000	61,6	46,0	27,7	32,1	10,7	22,0	x	x
2001	62,2	49,0	26,8	28,8	11,0	22,1	x	x
2002	62,1	48,6	26,6	28,3	11,3	23,1	x	x
2003	61,0	50,8	27,6	28,0	11,3	21,2	x	x
2004	62,8	54,2	27,0	25,6	10,2	20,3	x	x
2005	63,6	51,7	26,4	27,7	10,0	20,7	x	x
2006	61,2	52,4	27,4	27,7	11,4	19,9	x	x
2007	61,1	54,1	26,7	27,4	12,3	18,5	x	x
2008	56,2	47,1	31,5	26,4	12,3	26,4	x	x

* Unberücksichtigt sind die Fälle, bei denen keine Angaben zur Geburtenfolge vorliegen.

Karte 105 Die Kölner Stadtteile – Durchschnittsalter der Mutter bei der ersten Geburt 2008

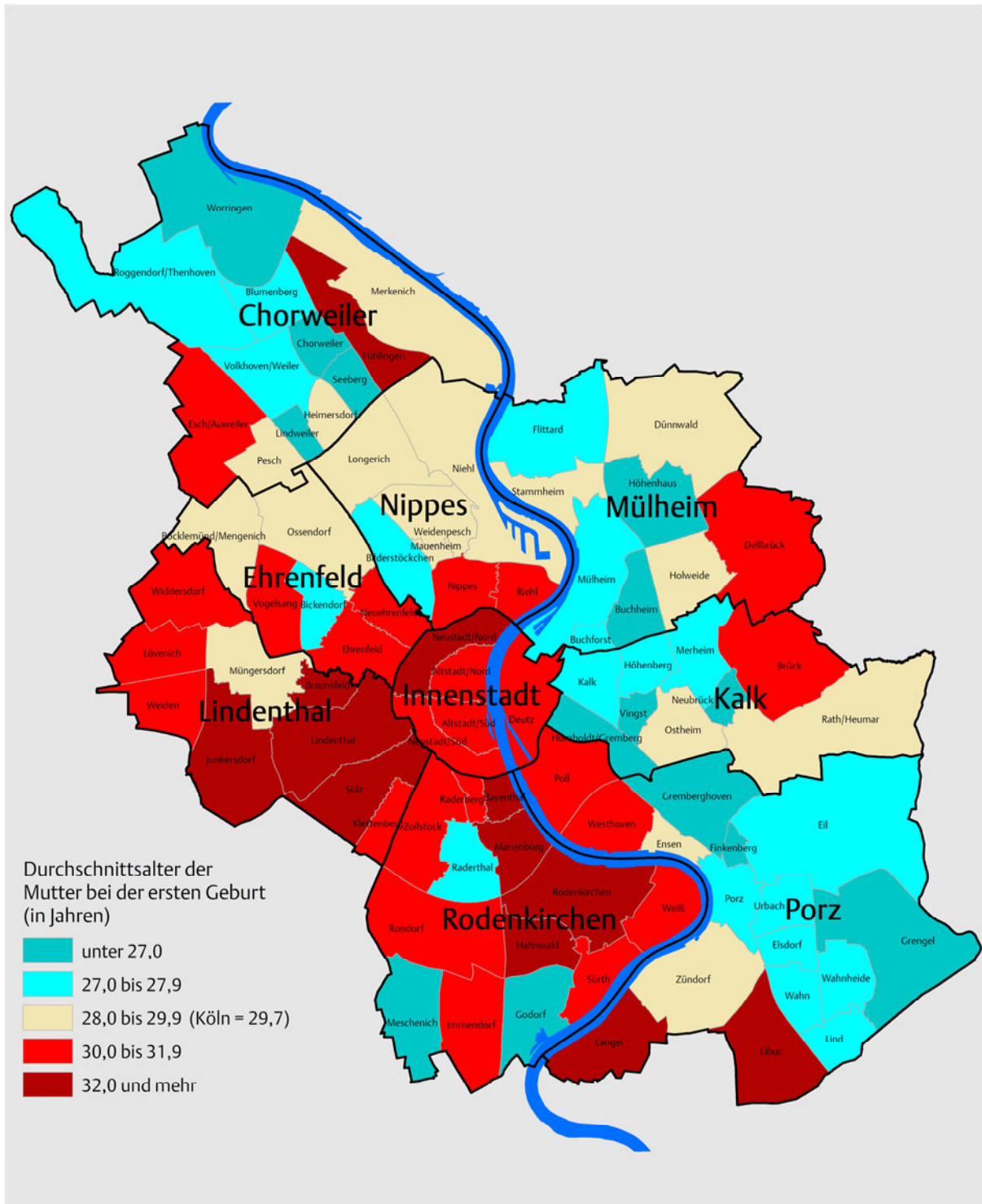


Tabelle 119 Gestorbene und Säuglingssterblichkeit seit 2000

Jahr	Gestorbene			darunter gestorbene Säuglinge			
	insgesamt	weiblich	Ausländer/ -innen	insgesamt	weiblich	Ausländer/ -innen	auf 1000 Lebend- geborene
Gestorbene							
2000	9.526	5.053	447	37	13	5	3,7
2001	9.576	5.089	503	39	19	5	4,0
2002	9.711	5.234	539	41	21	7	4,3
2003	9.712	5.143	584	46	26	6	4,8
2004	9.167	4.792	524	35	15	6	3,7
2005	9.915	5.230	604	41	13	4	4,3
2006	9.240	4.864	543	33	15	4	3,4
2007	9.054	4.674	595	34	16	8	3,6
2008	9.554	4.960	636	34	16	8	3,2
in %							
2000	100	53,0	4,7	100	35,1	13,5	x
2001	100	53,1	5,3	100	48,7	12,8	x
2002	100	53,9	5,6	100	51,2	17,1	x
2003	100	53,0	6,0	100	56,5	13,0	x
2004	100	52,3	5,7	100	42,9	17,1	x
2005	100	52,7	6,1	100	31,7	9,8	x
2006	100	52,6	5,9	100	45,5	12,1	x
2007	100	51,6	6,6	100	47,1	23,5	x
2008	100	51,9	6,7	100	47,1	23,5	x
2000 = 100							
2000	100,0	100,0	100,0	100,0	100,0	100,0	100,0
2001	100,5	100,7	112,5	105,4	146,2	100,0	108,1
2002	101,9	103,6	120,6	110,8	161,5	140,0	115,2
2003	102,0	101,8	130,6	124,3	200,0	120,0	130,0
2004	96,2	94,8	117,2	94,6	115,4	120,0	100,0
2005	104,1	103,5	135,1	110,8	100,0	80,0	116,2
2006	97,0	96,3	121,5	89,2	115,4	80,0	91,9
2007	95,0	92,5	133,1	91,9	123,1	160,0	97,3
2008	100,3	98,2	142,3	91,9	123,1	160,0	86,5

Tabelle 120 Gestorbene nach Altersgruppen seit 2000

Jahr	Insgesamt	Alter (von ... bis unter ... Jahre)					
		0 - 18	18 - 35	35 - 50	50 - 65	65 - 80	80 u. älter
Gestorbene							
2000	9.526	73	119	445	1.417	3.251	4.221
2001	9.576	84	119	453	1.385	3.290	4.245
2002	9.711	93	118	423	1.332	3.374	4.371
2003	9.712	100	123	397	1.332	3.487	4.273
2004	9.167	81	101	396	1.247	3.262	4.080
2005	9.915	88	128	478	1.355	3.386	4.480
2006	9.240	57	77	418	1.265	3.286	4.137
2007	9.054	62	106	404	1.175	3.143	4.164
2008	9.554	53	87	383	1.176	3.282	4.573
weiblich							
2000	5.053	26	39	164	484	1.463	2.877
2001	5.089	44	30	184	494	1.413	2.924
2002	5.234	48	39	148	499	1.492	3.008
2003	5.143	55	40	143	451	1.481	2.973
2004	4.792	41	27	130	465	1.341	2.788
2005	5.230	30	49	186	507	1.436	3.022
2006	4.864	23	27	129	491	1.368	2.826
2007	4.674	29	28	134	431	1.311	2.741
2008	4.960	25	28	130	436	1.299	3.042
Anteil weiblich an allen Gestorbenen in %							
2000	53,0	35,6	32,8	36,9	34,2	45,0	68,2
2001	53,1	52,4	25,2	40,6	35,7	42,9	68,9
2002	53,9	51,6	33,1	35,0	37,5	44,2	68,8
2003	53,0	55,0	32,5	36,0	33,9	42,5	69,6
2004	52,3	50,6	26,7	32,8	37,3	41,1	68,3
2005	52,7	34,1	38,3	38,9	37,4	42,4	67,5
2006	52,6	40,4	35,1	30,9	38,8	41,6	68,3
2007	51,6	46,8	26,4	33,2	36,7	41,7	65,8
2008	51,9	47,2	32,2	33,9	37,1	39,6	66,5

Tabelle 121 Eheschließungen seit 2000

Jahr	Eheschließungen *		Durchschnittsalter		Wiederheirat	
	insgesamt	je 1000 Einwohner ab 18 Jahren	Frauen	Männer	Zahl	%
2000	8.640	10,1	33,0	35,3	2.852	33,0
2001	8.324	9,7	33,6	36,5	3.079	37,0
2002	8.847	10,3	34,4	37,3	3.146	35,6
2003	8.269	9,6	34,2	37,9	2.791	33,8
2004	7.624	8,9	33,7	37,5	2.391	31,4
2005	7.640	8,9	33,8	37,5	2.344	30,7
2006	7.774	9,0	32,9	36,4	1.912	24,6
2007	7.195	8,3	33,0	36,3	1.367	19,0
2008	7.099	8,2	33,4	36,5	1.622	22,8

* Mindestens ein Ehepartner war zum Zeitpunkt der Eheschließung in Köln gemeldet.

Grafik 108 Ehescheidungen je 100 Eheschließungen seit 2000

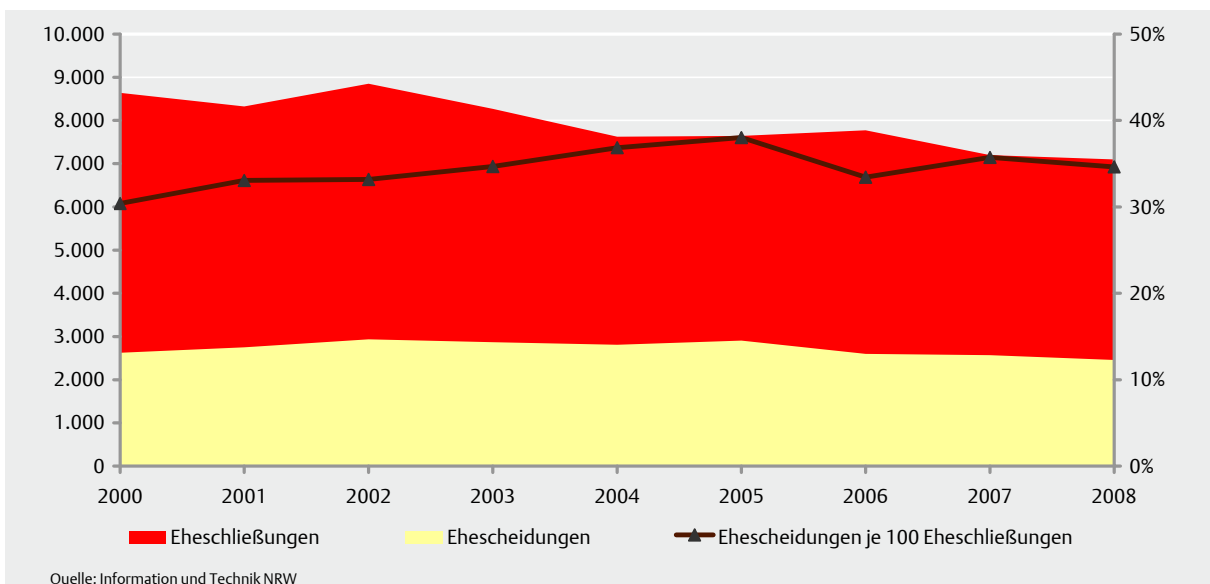


Tabelle 122 Ehescheidungen seit 2000

Jahr	Geschiedene Ehen								
	insgesamt	ohne Kinder		mit ... Kind(ern) unter 18 Jahren					
				1		2		3 und mehr	
		Zahl	%	Zahl	%	Zahl	%	Zahl	%
2000	2.626	1.858	70,8	461	17,6	241	9,2	66	2,5
2001	2.752	1.881	68,4	503	18,3	284	10,3	84	3,1
2002	2.936	1.966	67,0	556	18,9	327	11,1	87	3,0
2003	2.867	1.875	65,4	550	19,2	363	12,7	79	2,8
2004	2.809	1.886	67,1	501	17,8	332	11,8	90	3,2
2005	2.904	2.044	70,4	500	17,2	284	9,8	76	2,6
2006	2.599	1.720	66,2	493	19,0	300	11,5	86	3,3
2007	2.571	1.748	68,0	502	19,5	260	10,1	61	2,4
2008	2.458	1.583	64,4	491	20,0	295	12,0	89	3,6

Quelle: Information und Technik NRW

Tabelle 123 Eingebürgerte nach Alter seit 2000

Jahres- verlauf	Insgesamt*	Alter (von ... bis unter ... Jahre)				
		0 - 18 **	18 - 35	35 - 50	50 - 65	65 u. älter
Eingebürgerte						
2000	5.815	1.910	1.990	1.427	409	79
2001	7.597	2.913	2.155	1.900	532	97
2002	6.453	1.894	2.239	1.760	453	107
2003	6.305	1.525	2.360	1.804	494	122
2004	5.253	1.250	1.988	1.498	413	104
2005	3.542	786	1.421	1.031	236	68
2006	2.909	439	1.416	799	200	55
2007	2.556	440	1.168	717	188	43
2008	2.101	294	1.089	576	118	24
in %						
2000	100	32,8	34,2	24,5	7,0	1,4
2001	100	38,3	28,4	25,0	7,0	1,3
2002	100	29,4	34,7	27,3	7,0	1,7
2003	100	24,2	37,4	28,6	7,8	1,9
2004	100	23,8	37,8	28,5	7,9	2,0
2005	100	22,2	40,1	29,1	6,7	1,9
2006	100	15,1	48,7	27,5	6,9	1,9
2007	100	17,2	45,7	28,1	7,4	1,7
2008	100	14,0	51,8	27,4	5,6	1,1

* Personen, bei denen im Einwohnermelderegister die Staatsangehörigkeit von nichtdeutsch in deutsch geändert wurde.

** Zahlenreihe wurde vor 2006 rückwirkend geändert, unberücksichtigt bleiben Personen unter 1 Jahr.

Grafik 109 Eingebürgerte nach Alter und Geschlecht im Jahresverlauf 2008

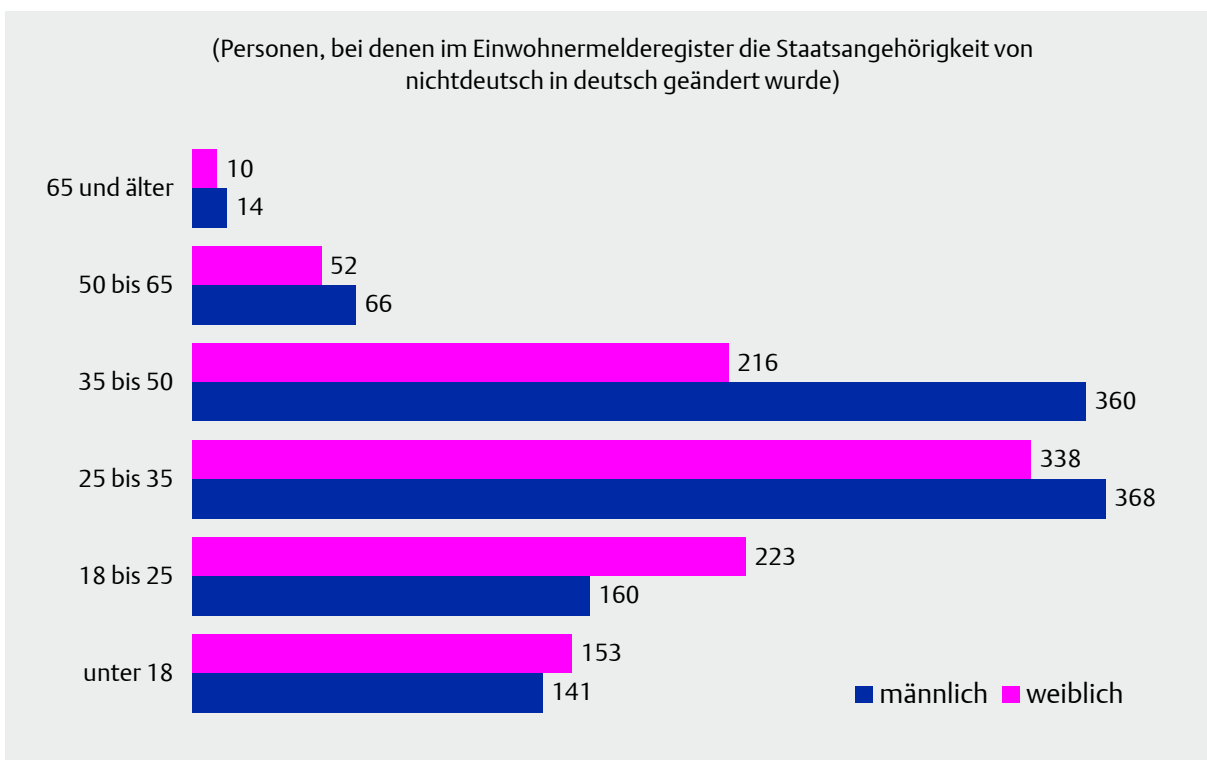


Tabelle 124 Haushaltsgröße seit 2000

Jahr *	Haushalte	nach Zahl der Personen im Haushalt					Einwohner in Haushalten	Personen je Haushalt
		1 Person	2 Personen	3 Personen	4 Personen	5 und mehr Personen		
Haushalte								
2000	513.261	244.597	141.753	65.508	42.591	18.812	997.605	1,94
2001	514.268	245.142	141.966	65.699	42.507	18.954	999.805	1,94
2002	515.761	246.226	142.893	65.341	42.321	18.980	1.001.228	1,94
2003	516.838	247.804	143.080	64.968	42.191	18.795	999.306	1,93
2004	523.733	255.392	143.458	64.658	42.146	18.079	1.001.637	1,91
2005	528.823	263.176	143.491	63.333	41.352	17.471	999.441	1,89
2006	531.290	265.825	143.747	63.097	41.168	17.453	1.001.142	1,88
2007	532.513	268.433	143.769	60.752	41.335	18.224	1.001.770	1,88
2008	530.429	266.978	143.706	60.664	41.039	18.042	997.594	1,88
ausländische Haushalte**								
2000	70.475	27.815	15.387	11.069	9.740	6.464	166.715	2,37
2001	67.944	26.207	15.336	10.790	9.345	6.266	161.670	2,38
2002	68.516	27.121	15.615	10.793	8.965	6.022	160.375	2,34
2003	68.258	27.877	15.748	10.276	8.668	5.689	156.219	2,29
2004	67.513	30.092	14.466	9.556	8.147	5.252	148.830	2,20
2005	59.876	31.528	13.017	6.892	5.433	3.006	116.332	1,94
2006	60.697	32.957	13.137	6.670	5.126	2.807	115.034	1,90
2007	69.039	35.038	14.065	8.178	7.180	4.578	141.261	2,05
2008	67.163	33.445	13.848	8.266	7.035	4.569	138.870	2,07

* Ab 2005 neues Einwohnerverfahren mit neuer Haushaltgenerierung.

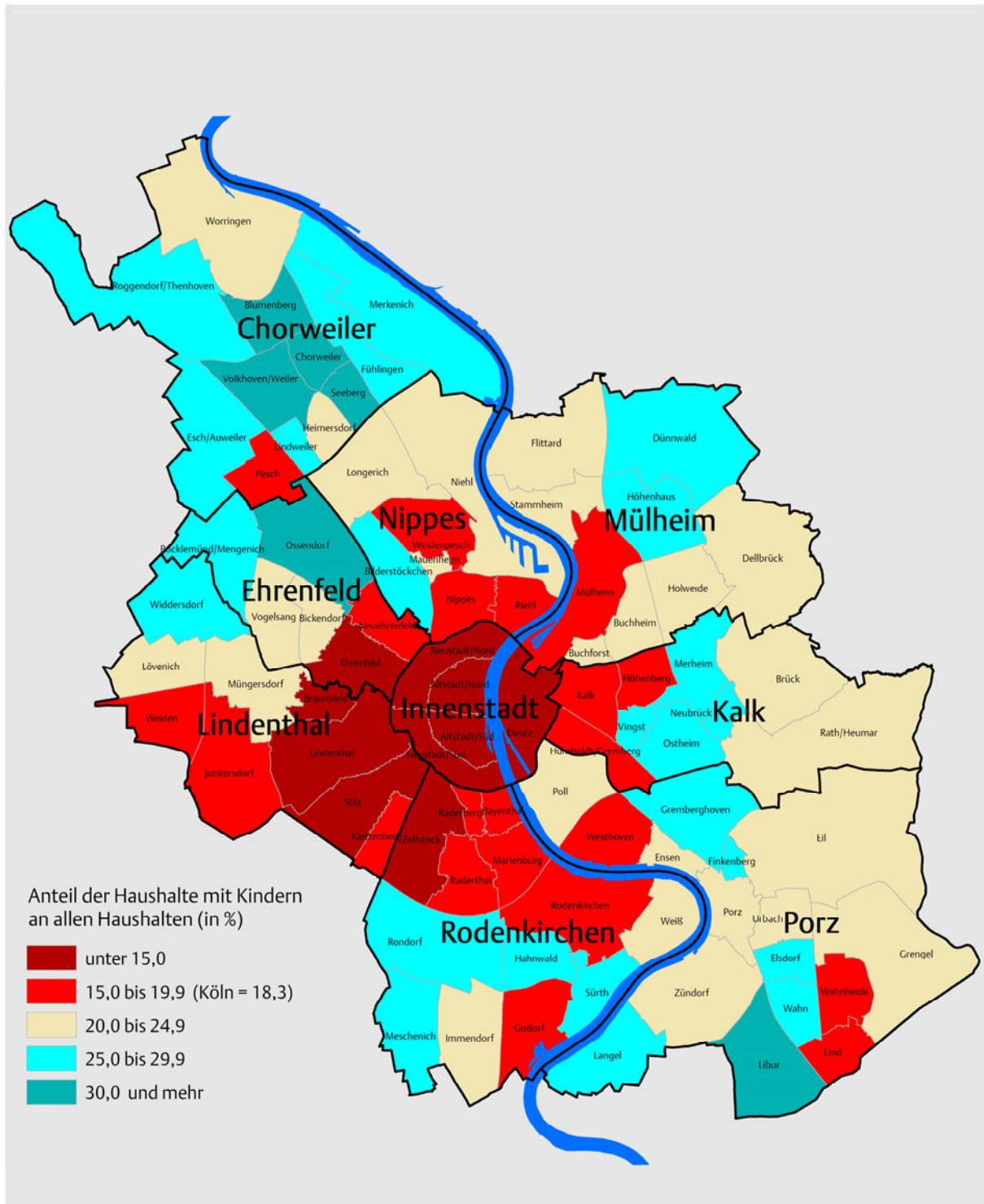
** Alle Personen im Haushalt sind Nichtdeutsche.

Tabelle 125 Haushalte mit Kindern seit 2000

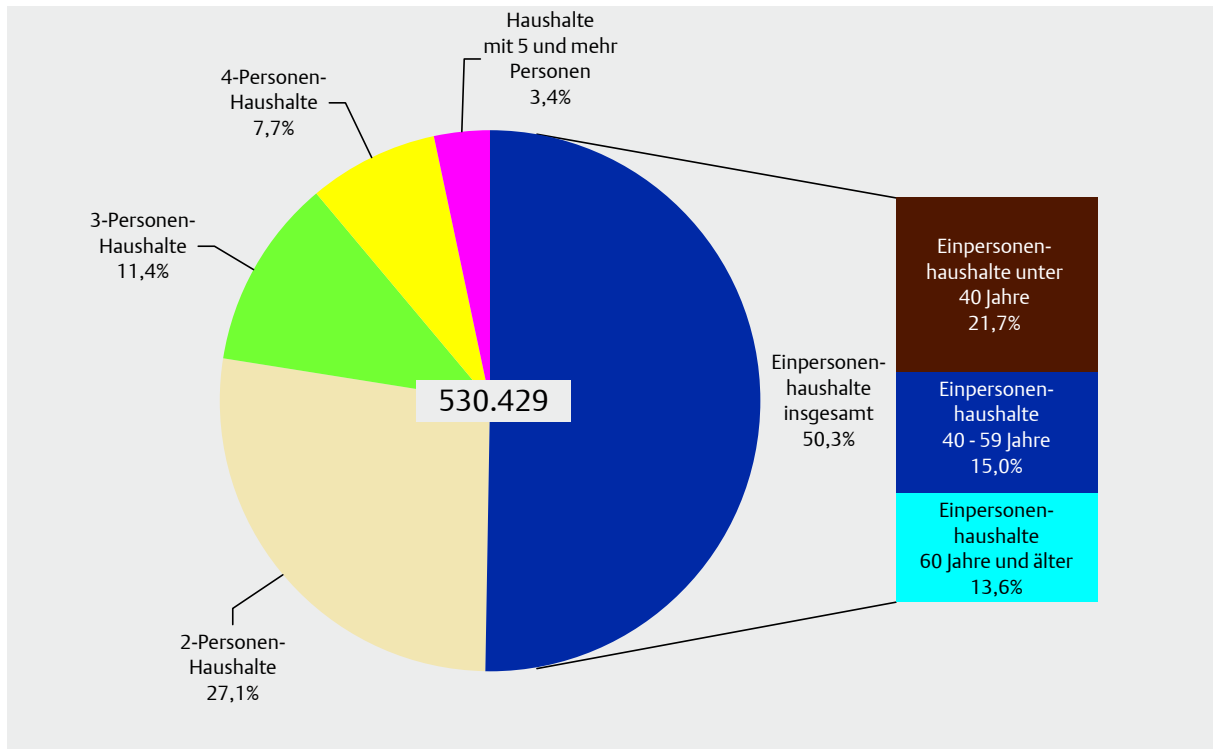
Jahr *	Haushalte	nach Zahl der minderjährigen Kinder					
		ein Kind		zwei Kinder		drei und mehr Kinder	
		Zahl	%	Zahl	%	Zahl	%
2000	96.828	51.557	53,2	34.094	35,2	11.177	11,5
2001	97.359	51.731	53,1	34.391	35,3	11.237	11,5
2002	97.153	51.941	53,5	34.158	35,2	11.054	11,4
2003	97.292	52.194	53,6	34.168	35,1	10.930	11,2
2004	99.267	54.151	54,6	34.111	34,4	11.005	11,1
2005	98.685	53.183	53,9	34.329	34,8	11.173	11,3
2006	98.181	53.194	54,2	34.067	34,7	10.920	11,1
2007	97.807	53.107	54,3	33.878	34,6	10.822	11,1
2008	97.292	52.759	54,2	33.782	34,7	10.751	11,1

* Ab 2005 neues Einwohnerverfahren mit neuer Haushaltgenerierung.

Karte 106 Die Kölner Stadtteile – Haushalte mit Kindern 2008



Grafik 110 Haushaltsgröße 2008



Grafik 111 Mehrpersonenhaushalte 2008

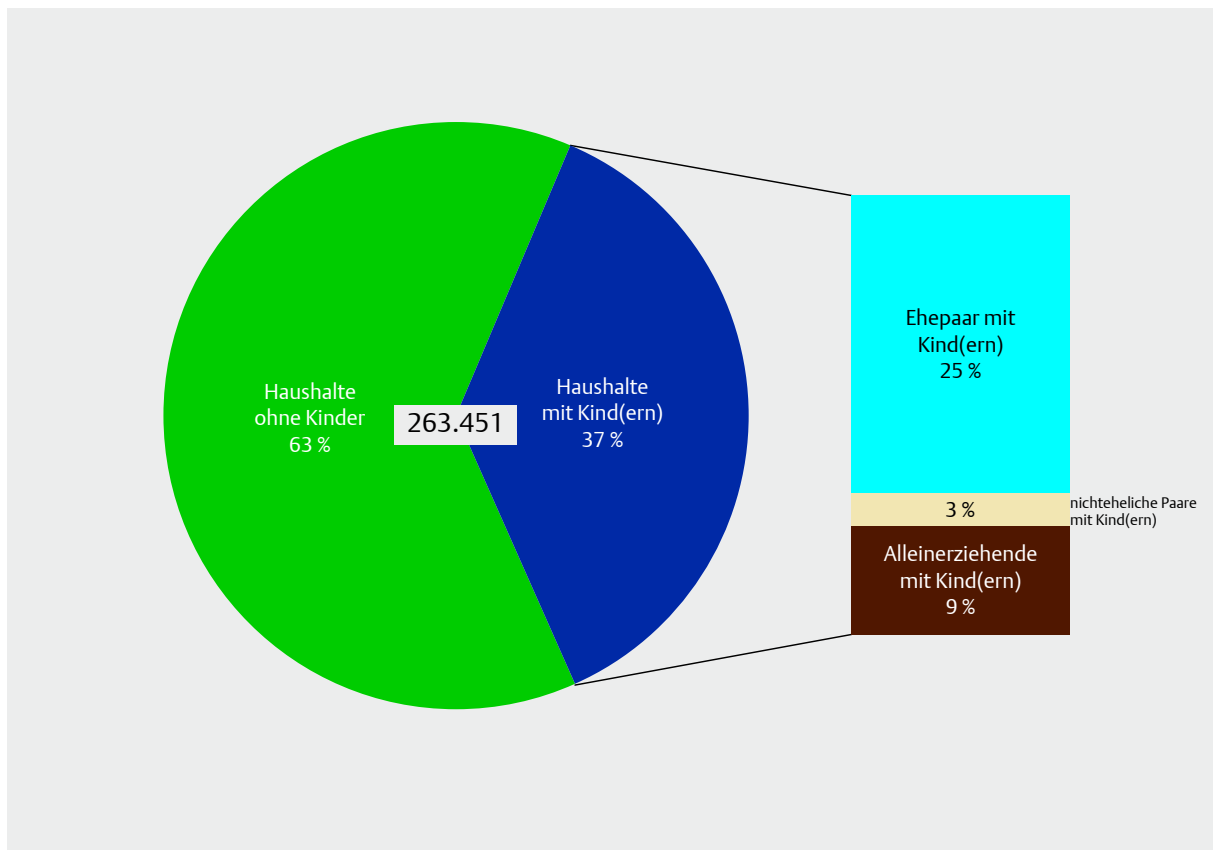


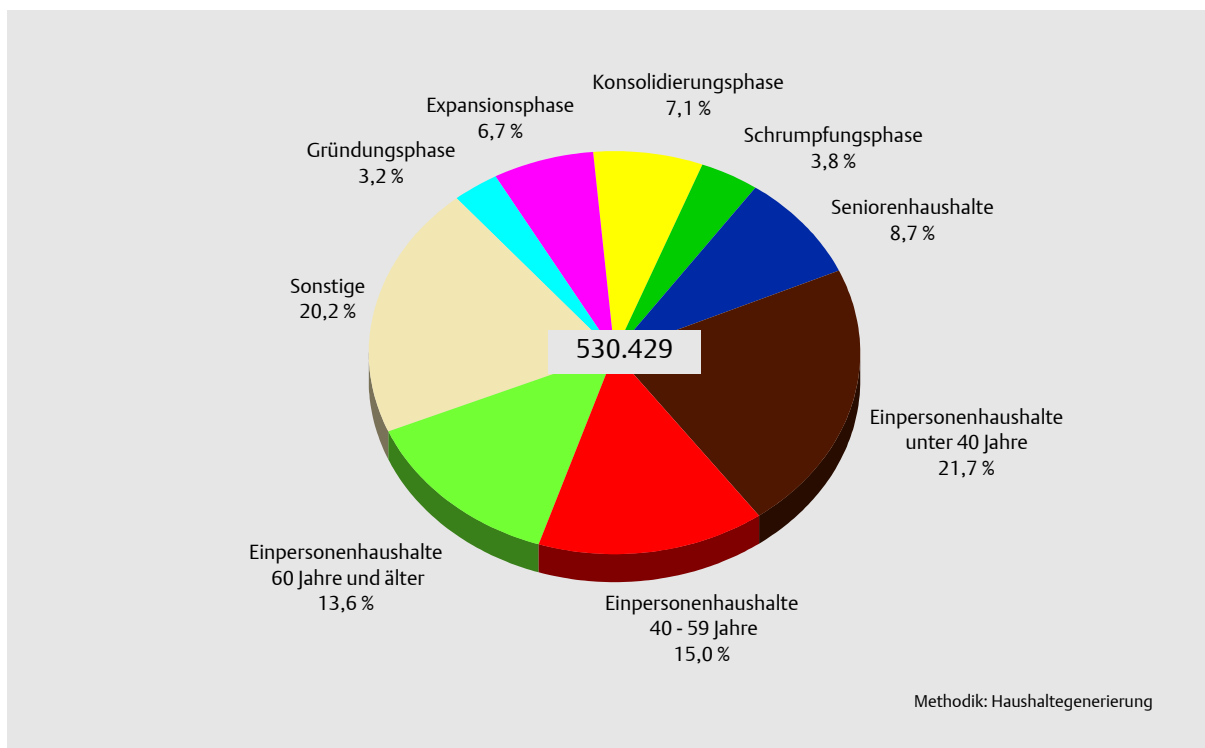
Tabelle 126 Haushalte in den Stadtbezirken seit 2000

Jahr *	Innenstadt	Rodenkirchen	Lindenthal	Ehrenfeld	Nippes	Chorweiler	Porz	Kalk	Mülheim	Köln insgesamt**
Haushalte										
2000	83.740	48.005	76.186	50.122	55.192	32.847	48.663	50.208	68.298	513.261
2001	83.252	48.360	75.390	51.024	55.355	33.096	49.199	50.244	68.348	514.268
2002	82.118	48.952	74.969	51.757	55.505	33.266	49.546	50.426	68.964	515.761
2003	81.241	49.393	75.127	52.613	55.608	33.283	49.729	50.593	69.251	516.838
2004	81.200	50.391	77.485	53.917	56.277	33.694	49.873	51.217	69.679	523.733
2005	83.304	50.491	77.447	54.626	56.923	33.814	49.982	51.762	70.474	528.823
2006	83.508	50.921	77.639	54.889	57.127	33.673	50.139	52.385	71.009	531.290
2007	83.612	50.954	76.946	55.396	57.432	33.737	50.509	52.683	71.244	532.513
2008	82.664	50.767	76.099	55.587	57.630	33.580	50.472	52.356	71.274	530.429
Einpersonenhaushalte										
2000	54.716	21.582	41.578	24.565	26.603	8.646	17.611	21.111	28.094	244.597
2001	54.428	21.915	40.869	25.039	26.863	8.814	17.861	21.078	28.182	245.142
2002	53.581	22.417	40.429	25.595	27.037	8.934	18.217	21.327	28.584	246.226
2003	53.130	22.679	40.620	26.299	27.044	8.927	18.624	21.485	28.996	247.804
2004	53.523	23.593	42.896	27.617	27.655	9.427	18.978	22.168	29.535	255.392
2005	56.550	23.910	43.200	28.416	28.553	9.656	19.300	22.821	30.770	263.176
2006	56.903	24.211	43.517	28.728	28.773	9.724	19.547	23.112	31.310	265.825
2007	57.296	24.242	42.841	29.320	29.141	10.011	19.995	23.545	32.042	268.433
2008	56.596	24.036	42.000	29.599	29.206	10.075	20.022	23.286	32.158	266.978
Personen je Haushalt										
2000	1,56	1,99	1,78	1,92	1,91	2,49	2,17	2,08	2,08	1,94
2001	1,56	1,98	1,79	1,92	1,91	2,48	2,17	2,08	2,08	1,94
2002	1,56	1,97	1,79	1,91	1,90	2,47	2,16	2,07	2,08	1,94
2003	1,55	1,97	1,79	1,91	1,90	2,46	2,14	2,07	2,06	1,93
2004	1,54	1,94	1,76	1,87	1,89	2,43	2,12	2,05	2,05	1,91
2005	1,50	1,93	1,74	1,85	1,87	2,41	2,10	2,03	2,02	1,89
2006	1,50	1,93	1,74	1,85	1,87	2,40	2,10	2,03	2,01	1,88
2007	1,49	1,94	1,74	1,84	1,87	2,38	2,09	2,03	2,00	1,88
2008	1,49	1,94	1,75	1,83	1,87	2,37	2,08	2,04	2,00	1,88
Haushalte mit Kindern										
2000	8.478	9.069	10.771	9.450	10.252	10.588	11.613	11.086	15.477	96.828
2001	8.339	9.114	10.874	9.753	10.191	10.591	11.718	11.264	15.477	97.359
2002	8.172	9.203	10.946	9.829	10.134	10.512	11.620	11.097	15.604	97.153
2003	8.019	9.392	11.063	10.030	10.248	10.403	11.576	11.015	15.546	97.292
2004	8.127	9.724	11.398	10.329	10.551	10.411	11.654	11.334	15.739	99.267
2005	8.008	9.693	11.463	10.316	10.603	10.237	11.441	11.281	15.643	98.685
2006	7.853	9.756	11.420	10.208	10.614	9.951	11.352	11.457	15.570	98.181
2007	7.793	9.790	11.572	10.113	10.686	9.702	11.263	11.433	15.455	97.807
2008	7.691	9.807	11.761	9.969	10.708	9.424	11.081	11.498	15.353	97.292

* Ab 2005 neues Einwohnerverfahren mit neuer Haushaltegenerierung.

** Einschließlich räumlich nicht zugewiesener Fälle

Grafik 112 Haushalte nach Lebenszyklus 2008



Lebenszyklustypen für Mehrpersonenhaushalte

- 1. Gründungsphase** Vor 2005 jüngste Person unter 30 Jahre alt und Ehegatte lebt im Haushalt („Kernhaushalt“).
 Ab 2005 einschließlich nichtehelicher Lebensgemeinschaften.
- 2. Expansionsphase** Es gibt (mindestens) ein Kind unter 6 Jahre.
 Ab 2005 eingeschränkt auf Ehepaare und nichteheliche Lebensgemeinschaften.
- 3. Konsolidierungsphase** Jüngste Person ist ledig und unter 18 Jahre alt (also Kind) aber älter als 6 Jahre.
 Ab 2005 eingeschränkt auf Ehepaare und nichteheliche Lebensgemeinschaften.
- 4. Schrumpfungsphase** Vor 2005 jüngste Person unter 30 Jahre (ohne Ehegatte) und es gibt mindestens eine Person, die mindestens 16 Jahre älter ist als die Jüngste.
 Ab 2005 Paar (ehelich bzw. nichteheliche Lebensgemeinschaft) mit volljährigen Nachkommen ohne eigene Partner.
- 5. Seniorenhaushalt** Jüngste Person ist mindestens 60 Jahre alt.
 Ab 2005 eingeschränkt auf Ehepaare und nichteheliche Lebensgemeinschaften.

„Kind“ im Sinne der Haushaltgenerierung ist eine Person, die ledig, unter 18 Jahre alt und kinderlos ist.

Tabelle 127 Haushalte nach dem Lebenszyklus seit 2000

Jahr *	Haushalte **	darunter Mehrpersonenhaushalte nach Lebenszyklustypen					Einpersonenhaushalte
		Gründungsphase	Expansionsphase	Konsolidierungsphase	Schrumpfungsphase	Seniorenhaushalte	
Haushalte							
2000	513.261	7.485	43.572	55.053	30.303	44.477	244.597
2001	514.268	7.035	44.023	55.211	30.300	45.603	245.142
2002	515.761	6.891	43.451	55.848	30.235	46.689	246.226
2003	516.838	6.793	42.795	56.422	30.246	47.311	247.804
2004	523.733	6.712	42.651	56.680	30.014	48.030	255.392
2005	528.823	13.860	34.714	39.222	19.667	44.704	263.176
2006	531.290	14.059	34.437	39.329	19.911	45.239	265.825
2007	532.513	16.793	34.747	38.819	20.042	45.935	268.433
2008	530.429	16.721	35.370	37.804	20.325	46.189	266.978
in %							
2000	100	1,5	8,5	10,7	5,9	8,7	47,7
2001	100	1,4	8,6	10,7	5,9	8,9	47,7
2002	100	1,3	8,4	10,8	5,9	9,1	47,7
2003	100	1,3	8,3	10,9	5,9	9,2	47,9
2004	100	1,3	8,1	10,8	5,7	9,2	48,8
2005	100	2,6	6,6	7,4	3,7	8,5	49,8
2006	100	2,6	6,5	7,4	3,7	8,5	50,0
2007	100	3,2	6,5	7,3	3,8	8,6	50,4
2008	100	3,1	6,7	7,1	3,8	8,7	50,3
2000 = 100							
2000	100,0	100,0	100,0	100,0	100,0	100,0	100,0
2001	100,2	94,0	101,0	100,3	100,0	102,5	100,2
2002	100,5	92,1	99,7	101,4	99,8	105,0	100,7
2003	100,7	90,8	98,2	102,5	99,8	106,4	101,3
2004	102,0	89,7	97,9	103,0	99,0	108,0	104,4
2005	103,0	185,2	79,7	71,2	64,9	100,5	107,6
2006	103,5	187,8	79,0	71,4	65,7	101,7	108,7
2007	103,8	224,4	79,7	70,5	66,1	103,3	109,7
2008	103,3	223,4	81,2	68,7	67,1	103,8	109,2

* Ab 2005 neues Einwohnerverfahren mit neuer Haushaltegenerierung.

** Einschließlich "Sonstige Mehrpersonenhaushalte".

Tabelle 128 Einpersonenhaushalte nach Alter und Geschlecht seit 2000

Jahr*	Insgesamt	nach Altersgruppe			darunter Frauen		
		unter 40 Jahre	40 - 59 Jahre	60 Jahre und älter	unter 40 Jahre	40 - 59 Jahre	60 Jahre und älter
Einpersonenhaushalte							
2000	244.597	117.545	60.194	66.858	53.802	25.893	48.508
2001	245.142	117.877	60.852	66.413	54.331	26.194	47.888
2002	246.226	117.048	61.902	67.276	54.282	26.452	48.000
2003	247.804	116.310	64.073	67.421	54.154	27.169	47.649
2004	255.392	119.568	67.398	68.426	55.951	28.169	47.820
2005	263.176	121.405	73.127	68.644	56.544	30.127	47.755
2006	265.825	120.086	76.600	69.139	55.805	31.302	47.869
2007	268.433	118.728	78.161	71.544	55.318	31.636	49.228
2008	266.978	115.196	79.616	72.166	54.016	32.218	49.341
in %							
2000	100	48,1	24,6	27,3	22,0	10,6	19,8
2001	100	48,1	24,8	27,1	22,2	10,7	19,5
2002	100	47,5	25,1	27,3	22,0	10,7	19,5
2003	100	46,9	25,9	27,2	21,9	11,0	19,2
2004	100	46,8	26,4	26,8	21,9	11,0	18,7
2005	100	46,1	27,8	26,1	21,5	11,4	18,1
2006	100	45,2	28,8	26,0	21,0	11,8	18,0
2007	100	44,2	29,1	26,7	20,6	11,8	18,3
2008	100	43,1	29,8	27,0	20,2	12,1	18,5
2000 = 100							
2000	100,0	100,0	100,0	100,0	100,0	100,0	100,0
2001	100,2	100,3	101,1	99,3	101,0	101,2	98,7
2002	100,7	99,6	102,8	100,6	100,9	102,2	99,0
2003	101,3	98,9	106,4	100,8	100,7	104,9	98,2
2004	104,4	101,7	112,0	102,3	104,0	108,8	98,6
2005	107,6	103,3	121,5	102,7	105,1	116,4	98,4
2006	108,7	102,2	127,3	103,4	103,7	120,9	98,7
2007	109,7	101,0	129,8	107,0	102,8	122,2	101,5
2008	109,2	98,0	132,3	107,9	100,4	124,4	101,7

* Ab 2005 neues Einwohnerverfahren mit neuer Haushaltgenerierung.

Karte 107 Die Kölner Stadtteile – Einpersonenhaushalte 2008

