

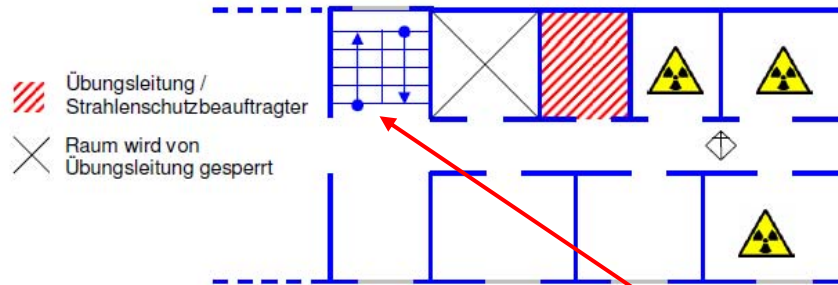
11:47 Uhr, Teilszenario 2

Nur für den Dienstgebrauch – Keine Weitergabe an Dritte

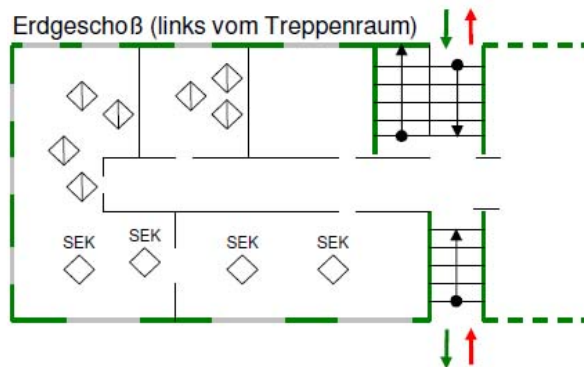
Anlage 2: Technische Umsetzung Teilszenario 2

mit Platzierung der Betroffenen, Verletzten und Toten im Terminal 300 (Gebäude 300)

1. Obergeschoß (rechts vom Treppenraum)



Gebäudeansicht



**Realer
Gefahrenbereich**